



CONNECT AND PROTECT

Construcción comercial



El montaje, cableado y la instalación de aparatos eléctricos es más rápida

Los contratistas responsables de la instalación eléctrica y de comunicaciones de datos del sistema tienen prioridades simples: hacer un buen trabajo, con seguridad - y rápidamente. Ahora usted puede contar con nVent para soluciones innovadoras de nVent CADDY y nVent HOFFMAN para ayudar a cumplir sus objetivos.

Productos innovadores de fijación, sujeción y soporte CADDY - en conjunto con la línea superior de cajas de empalme, gabinetes y armarios HOFFMAN - proporcionan la solución perfecta para miles de aplicaciones eléctricas.

El resultado: los contratistas pueden centrarse más en el cumplimiento de los plazos del proyecto, y menos en la adquisición de los componentes adecuados.

OBTENGA LOS COMPONENTES ELECTRICOS QUE NECESITA DE UNA SOLA Y CONFIABLE FUENTE

Productos esenciales. Soluciones de alto valor. Rápidos tiempos de respuesta. Esta es sólo una lista corta de lo que los gerentes de construcción y contratistas quieren de sus proveedores eléctricos.

Dos marcas distinguidas - CADDY y HOFFMAN - se han unido para ofrecer las mejores soluciones eléctricas comerciales en demanda. Los componentes CADDY, junto con HOFFMAN, le proporcionan sistemas industriales globalmente probados por su proveedor de confianza.

Los contratistas cuentan con CADDY para desarrollar y entregar soluciones para la industria de la construcción comercial de alta calidad. Además cuentan con un rendimiento técnico superior, los componentes CADDY están diseñados para una instalación sencilla e intuitiva a un costo total más bajo.

HOFFMAN es el proveedor líder de cajas eléctricas requeridas en todo el mercado. Diseñado para los estándares mundiales más precisos, la suite de productos comerciales de HOFFMAN ofrece opciones sin precedentes para contener con seguridad los componentes eléctricos.





Agilice su proyecto desde cero

Los exigentes plazos de construcción comercial requieren que los contratistas eléctricos tengan fácil acceso a miles de componentes de alta calidad. Y cuando "lo requieren ahora" se presentan situaciones, tener una relación con el proveedor adecuado - uno que ofrece excelente servicio al cliente, entrega rápida y una gama completa de productos de alto rendimiento - mantiene proyectos en la fecha prevista.

La cartera colectiva de CADDY y HOFFMAN - que ahora se pueden especificar y entregar del mismo o de fuentes independientes - cumple con ul, nema, iec y otras normas globales . En conjunto, proporcionan una completa gama de componentes que distribuyen y organizan una infraestructura de alimentación y de datos desde el sótano hasta lo mas alto.

CADDY LE MANTIENE UN PASO ADELANTE

CADDY lidera el mercado comercial en la oferta de alta calidad, soluciones innovadoras para aplicaciones eléctricas y en comunicaciones de datos.

Desde el ingenioso sistema de CADDY rod lock al de soporte más simple, productos CADDY realizan instalaciones más rápido, más fácil y más seguro. Nuestra amplia experiencia en la construcción y nuestras relaciones de confianza con los contratistas han contribuido al diseño y desarrollo de miles de componentes estándar.

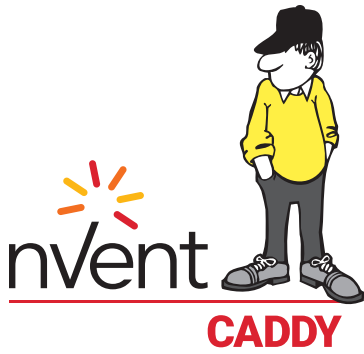
Cualquiera que sea la tarea - instalar conductos eléctricos, montar dispositivos en una pared, fijar equipo de azotea o una multitud de otras aplicaciones - componentes-del-estado-de-la-técnica de CADDY ayudan a asegurar cualquier tipo de trabajo. Bien hecho.

HOFFMAN LE MANTIENE CUBIERTO

Los gabinetes HOFFMAN estan diseñados y construidos para satisfacer las necesidades de la construcción comercial, desde edificios de oficinas e instalaciones de venta al por menor, hasta hospitales de gran altura.

Elija entre más de 3.000 Productos comerciales estándar de HOFFMAN, incluyendo gabinetes, cajas de acceso, paso de cables eléctricos y más. Cada uno se fabrica con los más altos estándares de ul y nema, diseñados para proporcionar una protección superior para los componentes críticos.

Los ingenieros de HOFFMAN están innovando constantemente, creando los productos más fiables y rentables para el mercado. El último ejemplo: nuestra línea step-up de los extensores de la caja. Step-up le permite incrementar la capacidad de cables en una instalación sin quitar la caja de acceso existente, ahorrando tiempo y dinero. Además, reduce la necesidad de cajas a la medida durante la instalación.



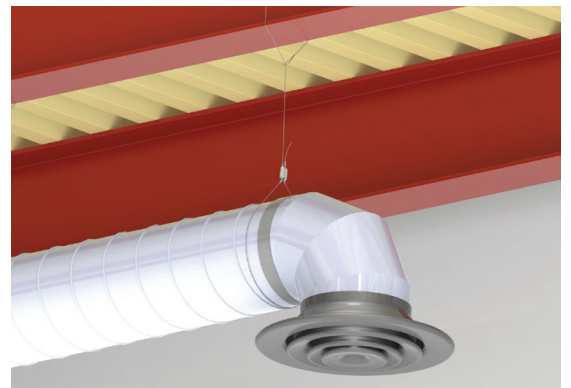
Componentes eléctricos líderes en la industria le ayudará a realizar el trabajo

SISTEMAS DE MONTAJE CADDY ROD LOCK

- Diseño patentado "presione - para - instalar" reduce drásticamente el tiempo, molestias y gastos de instalación del conducto de soporte, bandeja de cables, luces, conductos y tuberías.
- El sistema de montaje de varilla enroscada permite montajes complejos que pueden prefabricar a nivel del suelo o fuera del sitio.
- Los montajes completos se pueden levantar fácilmente a techos y bloquearlos de forma segura en su lugar mediante la varilla roscada simplemente empujando el dispositivo CADDY rod lock.
- El tiempo de limpieza del sitio se elimina, junto con la necesidad de reemplazar las varillas roscadas dañadas.
- La familia CADDY rod lock incluye una serie de puntales, abrazaderas, anclas y otros componentes para adaptarse a diferentes tamaños y tipos de aplicación.

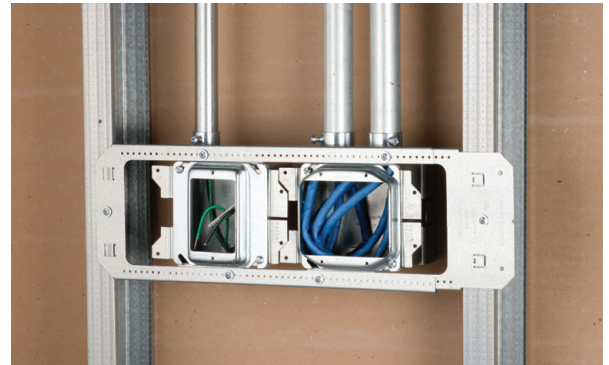
SISTEMA DE SOPORTE UNIVERSAL CADDY SPEED LINK

- Solución de soporte superior versátil es fácil de ajustar y se instala rápidamente a casi cualquier estructura.
- El sistema es compatible con una amplia gama de aplicaciones - incluyendo conductos, tuberías y tubos, bandejas de cables, iluminación, perfiles soporte y señalización - de las estructuras superiores.
- Una variedad de accesorios especiales están disponibles para los tipos de estructuras más comunes, junto con una gama de cables de cuerda - diámetros y longitudes
- Dispositivo único de bloqueo sin llave que permite la liberación de empuje / tracción para una fácil adaptación.



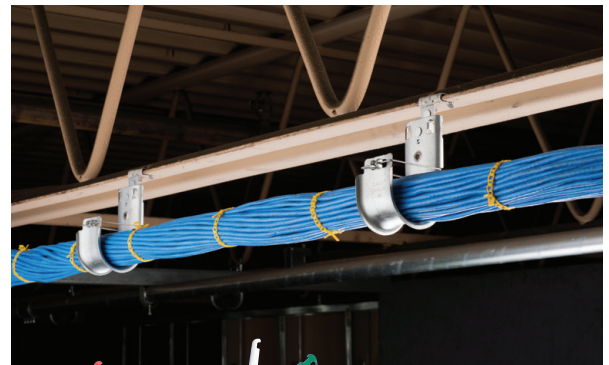
CONJUNTOS CADDY TODO EN UNO

- Un solo sistema cumple con muchos de los diferentes métodos de instalación y preferencias de contratista eléctrico de hoy.
- El equipo unicamente requiere 2 tornillos para instalarlo una vez sacado de la caja.
- Placa trasera rígida proporciona apoyo a lo largo y resiste la flexion.
- Caja permanece fija en su lugar cuando se retira el anillo de barro (disponible en algunos modelos).
- El diseño abierto ofrece un acceso más simple, rápido de conectores de conductos o cableado.



SISTEMA DE GANCHOS "J" CADDY CAT HP

- Sistema innovador de soportes de cables de comunicación de baja tensión ofrecen la combinación ideal de rendimiento, ahorro de tiempo y versatilidad.
- Las características de alta ingeniería ayudan a garantizar una instalación estable y segura de los cables de alto rendimiento.
- Solución avanzada de vía de apoyo no continua es una alternativa rentable para bandejas portacables de malla de alambre y bandejas de escalera.
- Con menos cantidad de material a manipular, la instalación requiere mucho menos tiempo que las opciones complejas.
- Una solución versátil se adapta a una amplia gama de métodos de fijación.
- Conjunto de ganchos "j" individuales pre-construidos cat CADDY hp y los árboles de varios niveles están disponibles, además de componentes intercambiables hp CADDY cat.



SOPORTES PIRAMIDE DE AZOTEA CADDY

- Soluciones de montaje en superficie CADDY pyramid ofrecen un rendimiento superior para aplicaciones eléctricas y mecánicas en una variedad de materiales para techo.
- Las soluciones reducen drásticamente el tiempo de instalación, sustituyendo los métodos lentos y que requieren mucho trabajo para montar tuberías, conductos, ductos, bandejas para cables y equipos.
- A diferencia de los bloques de madera, soportes CADDY pyramid están diseñadas específicamente para aplicaciones de azotea y ofrecen una capacidad de carga de primer nivel.
- Los materiales y acabados únicos protegen las membranas de techo y proporcionan una protección excepcional contra la corrosión.



Cuando el tiempo es crítico, cambíese a HOFFMAN

PROTECCIÓN TERMINAL A TERMINAL

HOFFMAN lo tiene cubierto, desde cajas de conexión hasta paso de cables eléctricos. Todos ellos están disponibles a través de distribuidores eléctricos locales.

NUEVO EXTENSOR STEP-UP AHORRA TIEMPO

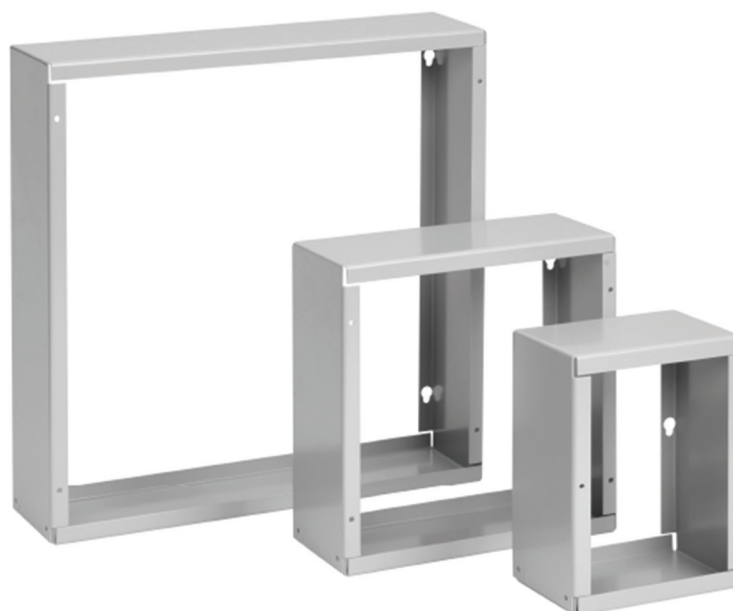
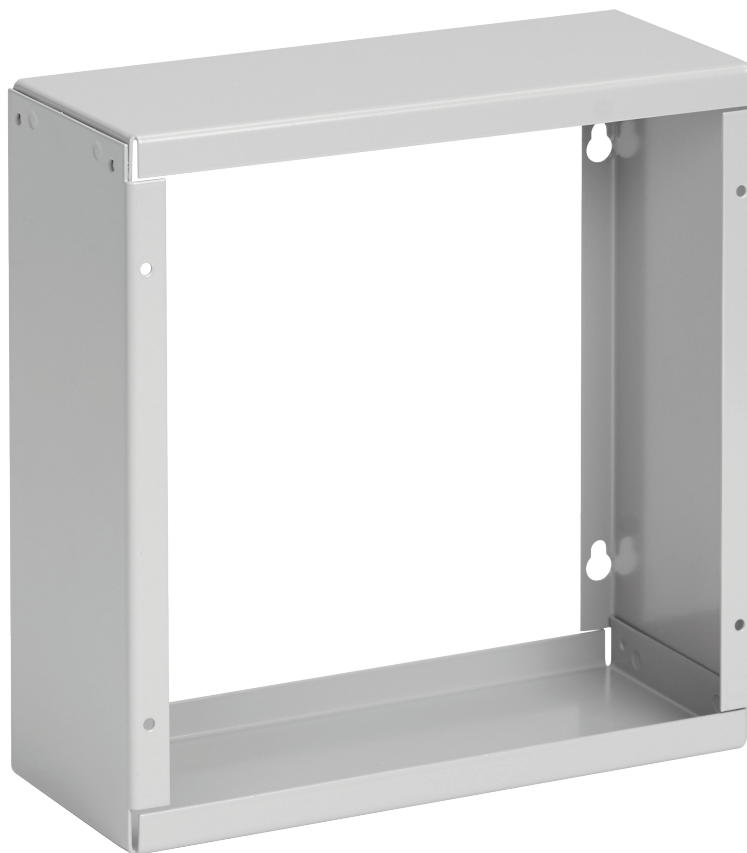
Olvide los tamaños personalizados. Step-Up hasta innovadores extensores de caja de HOFFMAN, que le permiten evitar la molestia que consume tiempo de agrandar una caja de acceso instalada. Step-Up aumenta la capacidad de cables de una instalación existente al unirse a una caja estándar Tipo 1.

Estos útiles extensores están disponibles en 17 tamaños que llegan con poco tiempo de espera - eliminando la necesidad de una solución personalizada.

No arranque y reemplace. Elija Step-Up el nuevo estándar para ampliar el espacio de la caja. Proyecto cumplido!

CARACTERÍSTICAS

- 20 tamaños de Step-Up en 4 pulgadas de profundidad están disponibles en acero dulce pintado o acabado galvanizado.
- Los extensores Step-Up se pueden configurar para la creación de 40 tamaños adicionales cuando se combina con cajas de paso existentes.
- Las ranuras de tornillo de la cerradura únicas permiten una instalación sencilla.
- Tornillos enchapados en acero se incluyen para el montaje.
- Extensores y accesorios mantienen una calificación UL Tipo 1.



Norteamérica

Minneapolis, MN	Tel: +1.763.421.2240
Mexico City, Mexico	Tel: +52.55.5280.1449
Toronto, Canada	Tel: +1.416.289.2770

Sudamérica

Sao Paulo, S.P., Brasil	Tel: +55.11.5184.2100
Boituva, Brasil	Tel: +55.15.3363.9148

Europa

Betschdorf, Francia	Tel: +33.3.88.90.64.90
Straubenhardt, Alemania	Tel: +49.7082.794.0
Dzierżoniów, Polonia	Tel: +48.74.64.63.900
Assago, Italia	Tel: +39.02.5776151.224

Oriente Medio e India

Dubai, Emiratos Árabes Unidos	Tel: +971.4.378.1700
Bangalore, India	Tel: +91.80.6715.2001

Asia

Shanghai, P.R. China	Tel: +86.21.2412.6943
Singapur	Tel: +65.6768.5800
Shin-Yokohama, Japón	Tel: +81.45.476.0271
Seúl, Corea	Tel: +82.2.2129.7755
Qingdao	Tel: +86.532.8771.6101

Nuestra poderosa cartera de marcas:

CADDY

ERICO

HOFFMAN

RAYCHEM

SCHROFF

TRACER



nVent.com/HOFFMAN