

**Sicherheit:**

Für Bauteile oder Komponenten, die mehr als 25 kg wiegen, werden für die Montage und Demontage mindestens zwei Personen benötigt.

**Safety:**

At least two persons are required to install or remove equipment or components which weight more than 25 kg.

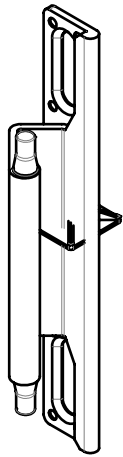
**Sécurité:**

Le montage et le démontage des équipements ou des composants d'une masse supérieure à 25 kg nécessitent au moins deux personnes.

Toleranz von  $\pm 15\%$  auf alle Anziehdrehmomente, sofern nicht anders angegeben.

Tightening torques are given with a tolerance of  $\pm 15\%$  unless otherwise stated.

Les couples de serrages sont donnés avec une tolérance de  $\pm 15\%$  sauf autre indication.



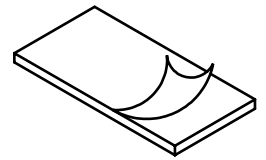
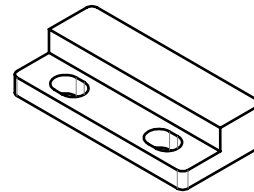
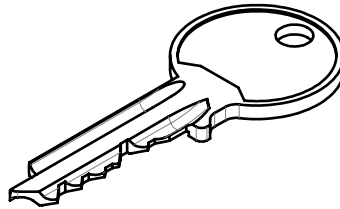
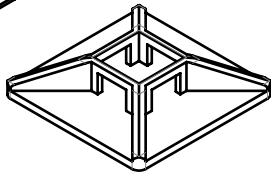
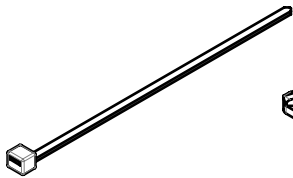
Scharnier der mitte nur für höhe  $\geq 1800$   
 Middle hinge only for height  $\geq 1800$   
 Charnière du milieu uniquement pour hauteur  $\geq 1800$



1 (2x H<1800)  
 (3x H>=1800)

2 (4x H<1800)  
 (6x H>=1800)

3 (1x)



4 (10x)

5 (4x)

6 (1x)

7 (1x)

8 (1x)

Benutzeranleitung zum Herunterladen auf unsere Website:  
 User instruction to download from our website:  
 Instructions utilisateurs à télécharger sur notre site web :



<https://schroff.nvent.com>

Einzel Tür Anschlag links / Single door left hinged / Porte simple charnière gauche : 60630-387  
 Einzel Tür Anschlag rechts / Single door right hinged / Porte simple charnière droite : 60630-388