

Sicherheit:

Für Bauteile oder Komponenten, die mehr als 25 kg wiegen, werden für die Montage und Demontage mindestens zwei Personen benötigt.

Safety:

At least two persons are required to install or remove equipment or components which weight more than 25 kg.

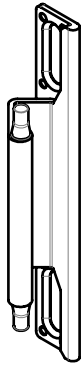
Sécurité:

Le montage et le démontage des équipements ou des composants d'une masse supérieure à 25 kg nécessitent au moins deux personnes.

Toleranz von $\pm 15\%$ auf alle Anziehdrehmomente, sofern nicht anders angegeben.

Tightening torques are given with a tolerance of $\pm 15\%$ unless otherwise stated.

Les couples de serrages sont donnés avec une tolérance de $\pm 15\%$ sauf autre indication.



Scharnier der mitte nur für höhe ≥ 1800
 Middle hinge only for height ≥ 1800
 Charnière du milieu uniquement pour hauteur ≥ 1800

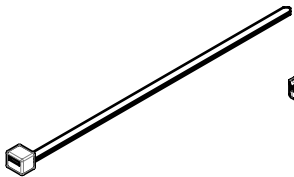
1 (4x H<1800)
 (6x H ≥ 1800)



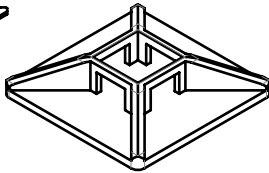
2 (8x H<1800)
 (12x H ≥ 1800)



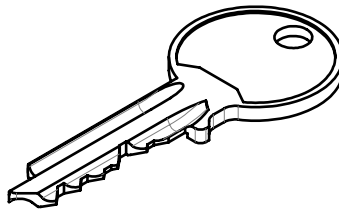
3 (1x)



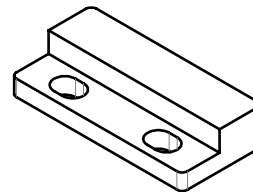
4 (10x)



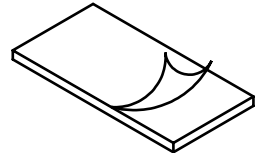
5 (4x)



6 (1x)



7 (1x)



8 (1x)

Benutzeranleitung zum Herunterladen auf unsere Website:
 User instruction to download from our website:
 Instructions utilisateurs à télécharger sur notre site web :



<https://schroff.nvent.com>

Doppelt Tür / Double door / Porte double : 60630-389