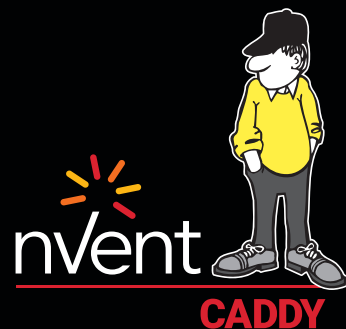


# nVent CADDY Speed Link Light Pack

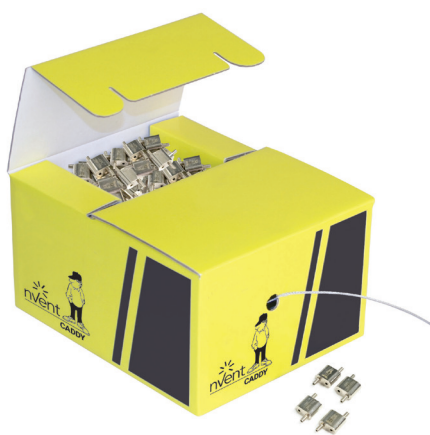


CONNECT AND PROTECT

Das System nVent CADDY Speed Link Light Pack ist ein Drahtseilssystem für geringe Lasten mit einem Verschluss mit ultraflachem Profil. Der Verschluss verfügt über eine optisch ansprechende polierte Oberfläche und eine Traglast von 10 kg, ideal zur Abhängung von Beleuchtungskörpern und Beschilderungen.



## NVENT CADDY SPEED LINK LIGHT PACK SPULENSATZ



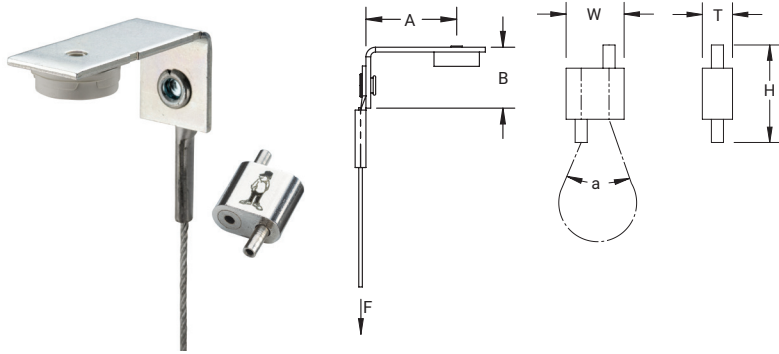
### Eigenschaften

- Zum Satz gehören eine Spule nVent CADDY Speed Link Stahlseil und nVent CADDY Speed Link CLP Verschlüsse
- Die Seilspule und Verschlüsse sind zusammen verpackt, was den Transport zur Baustelle vereinfacht und das Inventar verringert
- Die intelligente Verpackung erlaubt es dem Anwender jede beliebige Seillänge zu entnehmen, ohne die Spule aus der Verpackung zu nehmen
- Ideal, wenn individuelle Seillängen benötigt werden
- Stahlseil aus einem Bündel mit je neunzehn Drähten in Luftfahrtqualität
- Die Verschlussmechanik, die werkzeuglos durch Drücken oder Ziehen zu bedienen ist, erlaubt eine sehr einfache Anpassung
- Der kleine Verschluss ist nahezu unsichtbar
- Die Röhrchen der Verschlussmechanik lassen sich auch mit Handschuhen einfach und sicher bedienen
- Die doppelseitigen Verschlussmechaniken erlauben eine einfache Höhenanpassung

Material: Stahl, Messing  
Endbearbeitung: elektrisch galvanisiert

Katalognummer	Artikelnummer	Drahtseil-Durchmesser	Länge	Anzahl der Verschlüsse
CLP1L500PACK	196095	1 mm	150 m	100

## NVENT CADDY SPEED LINK LIGHT PACK MIT BEFESTIGUNGSWINKEL MIT SCHUBBOLZENADAPTER



### Eigenschaften

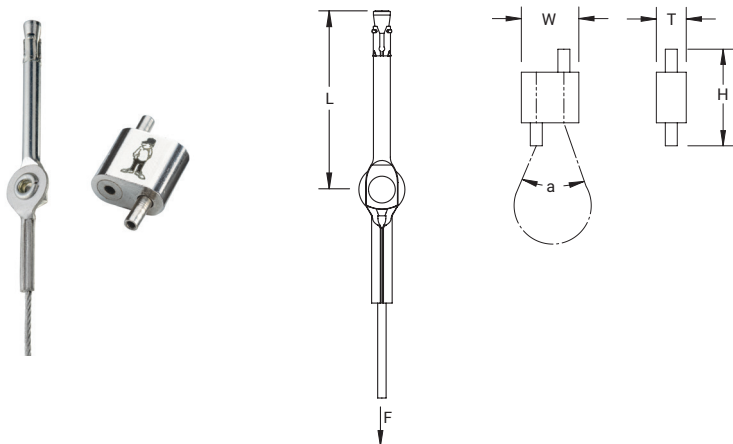
- Das komplette System umfasst Stahlseil, Verschluss und Befestigungswinkel mit Schubbolzenadapter
- Lässt sich auf die Mündung von gas- oder batteriebetriebenen Bolzenschubgeräten aufstecken und kann ohne Festhalten an der Struktur oder mit Verlängerungsstange vom Boden verwendet werden
- Befestigungswinkel mit längerem Schenkel für mehr Werkzeugspiel
- Für eine schnelle und einfache Befestigung an Beton-, Stahl- und Verbundmetalldecken

Statische Belastung Sicherheitsfaktor: 5:1  
Material: Stahl; Messing  
Endbearbeitung: elektrisch galvanisiert

Katalognummer	Artikelnummer	Drahtseil-Durchmesser	Drahtseil-Länge	A	B	Dicke T	Breite W	Höhe H	Winkel a	Statische Last F
CLP1L1GBSF	196091	1 mm	1 m	38 mm	25.5 mm	6.5 mm	12.5 mm	21 mm	60°	100 N
CLP1L2GBSF	196092	1 mm	2 m	38 mm	25.5 mm	6.5 mm	12.5 mm	21 mm	60°	100 N

Statische Last stellt die statische Last des Schubbolzenadapters dar. Bitte prüfen Sie mit dem Hersteller der Bolzen die statische Last des Bolzens und die Art des für die Installation verwendeten Betons. Die maximale Last ist die geringere der vom Bolzenhersteller angegebenen statischen Last oder der für die Montage veröffentlichten Last. Der Schubbolzenadapter passt auf die Bolzenschubgeräte BeA® CN60-688ES, Hilti® BX 3, GX 3, DEWALT® Trak-It C3, SPIT® PULSA 40E, 800E, 700, 1000 oder vergleichbare Modelle.

## NVENT CADDY SPEED LINK LIGHT PACK MIT BOLZENANKER



### Eigenschaften

- Das System umfasst ein Stahlseil, den Verschluss und den Bolzenanker von Powers Fasteners, Inc.
- Schnell und leicht in gerissenem und ungerissenem Beton zu befestigen
- Keine Spezialwerkzeuge erforderlich

Statische Belastung Sicherheitsfaktor: 5:1  
Material: Stahl; Messing  
Endbearbeitung: elektrisch galvanisiert

Katalognummer	Artikelnummer	Drahtseil-Durchmesser	Drahtseil-Länge	Länge L	Höhe H	Breite W	Dicke T	Winkel a	Statische Last F
CLP1L1WA6	196093	1 mm	1 m	63.5 mm	21 mm	12.5 mm	6.5 mm	60°	100 N
CLP1L2WA6	196094	1 mm	2 m	63.5 mm	21 mm	12.5 mm	6.5 mm	60°	100 N

Bohrer-Durchmesser: 6 mm | Bohrlochtiefe: 60 mm | Effektive Verankerungstiefe: Min. 55 mm



Unser starkes Markenportfolio:

**CADDY ERICO HOFFMAN ILSCO RAYCHEM SCHROFF**