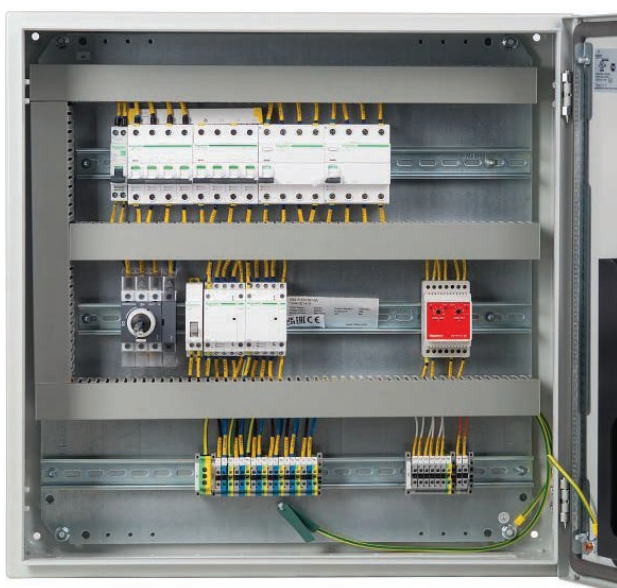


Paneelit kattojen ja räystäskourujen jäänpoistoon ja pintalumen sulatukseen

TUOTTEEN KUVAUS



nVent RAYCHEM SBS-R-EM on ulkoalueiden sulanapitoon tarkoitettu ohjauskeskus.

Ohjauskeskus sisältää energiaa säästävän RayStat-M2-ohjausyksikön. Ohjauskeskus kytkee lämpökaapelin päälle vain tarvittaessa: matalan lämpötilan ja kosteuden havaitsemisen jälkeen.

SBS-R-EM-ohjauskeskuksia on saatavana 1:lle, 3:lle, 6:lle tai 9:lle piirille. Johdonsuoja-automaatti 10 A, 16 A, 20 A (C-tyyppi). Keskus sisältää vikavirtasuojakytkimen.

EDUT

- Helppokäyttöinen ja turvallinen ohjauskeskus ulkoalueiden sulanpitoon maailman suurimmalta lämpökaapelivalmistajalta.
- Suunniteltu erityisesti nVent RAYCHEMin itsesäätyville lämpökaapeleille ja vakiotehoisille lämpömattoille.
- Energianerokas, mittaa sekä lämpötilan että kosteuden.
- Sisältää kaiken tarvittavan, kytke lämpökaapeli ja syöttökaapeli paikoilleen.
- Täydellinen, takuulla suojattu ratkaisu suoraan valmistajalta.

TEKNISET TIEDOT

Ohjaus	RayStat-M2-ohjausyksikkö, DIN-kiskoon asennettu
Asetuspisteen lämpötila	Käyttäjän ohjelmoitavissa
Anturi (tilataan erikseen)	RayStat-M2-G-anturi (maa-anturi), RayStat-M2-R-anturi (kouruanturi), RayStat-M2-A-anturi (ympäristöanturi)
Paneelin syöttöjännite	230 Vac, 50 Hz tai 400 Vac, 50 Hz, 3 L/N/PE (valitusta paneelistä riippuen)
Lämmitinpiirin syöttöjännite	230 V
Ohjauskeskuksen hyväksyntä	CE (IEC61439-2), UKCA, EAC
Pääkytkin	40–80 A
Vikavirtasuojakytkin	30 mA
Suojakatkaisimet	10 A, 16 A, 20 A, tyyppin C ominaisuudet, yksi per lämpöpiiri
Paneelin materiaali	1- ja 3-piiriset paneelit - muovikotelo, 6- ja 9-piiriset paneelit - metallikotelo
IP-luokitus	IP65 (muovi- ja metallikotelot)
Ympäristön lämpötilat	+10°C–+35°C
Väri	RAL 7035 (vaaleanharmaa)
Asennuspaikka	Sisätiloissa

AIHEESEEN LIITTYVÄT TUOTTEET

SBS-R-EM-ohjauspaneelit ovat yhteensopivia nVent RAYCHEM -pintalumen sulatuskaapeleiden sekä kattojen ja kourujen jäänpoiston lämmityskaapeleiden ja -mattojen kanssa:

- EM2-XR
- GM-2X
- WINTERGARD-MAT ja WINTERGARD-CABLE

KOTELON TYYPPI

Nimitys	Lämpöpiirien lukumäärä	Kotelon tyyppi	Mitat			Sähkösuojaus	Paino
			Leveys (mm)	Korkeus (mm)	Syvyys (mm)	Ampeerimäärä	Kg
SBS-R-EM-1x20A	1	Muovi	310	436	148	1 x 20 A	6
SBS-R-EM-3x20A	3	Muovi	310	586	148	3 x 20 A	8
SBS-R-EM-6x20A	6	Metalli	600	600	210	6 x 20 A	32
SBS-R-EM-9x20A	9	Metalli	600	600	210	9 x 20 A	32
SBS-R-EM-1x10A	1	Muovi	310	436	148	1 x 10 A	6
SBS-R-EM-3x10A	3	Muovi	310	586	148	3 x 10 A	8
SBS-R-EM-6x10A	6	Metalli	600	600	210	6 x 10 A	32
SBS-R-EM-9x10A	9	Metalli	600	600	210	9 x 10 A	32
SBS-R-EM-1x16A	1	Muovi	310	436	148	1 x 16 A	6
SBS-R-EM-3x16A	3	Muovi	310	586	148	3 x 16 A	8
SBS-R-EM-6x16A	6	Metalli	600	600	210	6 x 16 A	32
SBS-R-EM-9x16A	9	Metalli	600	600	210	9 x 16 A	32

TILAUSNUMERO

Nimitys	Snro	Description
RayStat-M2-G-SENSOR	1244-016964	Maaperän lämpötila- ja kosteusanturi RayStat-M2-säätimelle ja SBS-R-EM:lle. paneelivalikoima, 10 m syöttökaapeli (anturi myydään erikseen SBS-R-EM-paneelistä, jotta se voidaan asentaa lattiapintaan ennen ohjauspaneelin asennusta).
RayStat-M2-R-SENSOR	1244-016965	Räystäskourun kosteusanturi RayStat-M2-säätimelle ja SBS-R-EM-paneelisarjalle, 10 metrin syöttökaapeli (anturi myydään erikseen SBS-R-EM-paneelistä, jotta asennus kouruun ennen ohjauspaneelin asennusta).
Raystat-M2-A-SENSOR	1244-016963	Ympäristön lämpötila-anturi RayStat-M2-säätimelle ja SBS-R-EM-paneelivalikoimalle. (anturi myydään erikseen SBS-R-EM-paneelistä, jotta se voidaan asentaa SBS-R-EM-paneelin alle kattoräystään alle ennen ohjauspaneelin asennusta).
SBS-R-EM-1x20A	1244-016636	Pintalumen sulatuksen tai kattojen ja kourujen jäänpoiston ohjauspaneeli 1 piirille, joka sisältää nVent RAYCHEM itsesäätyville lämmityskaapeleille ja -matoille (piirin maksimikuormitus: 20 ampeeria).
SBS-R-EM-3x20A	1244-016637	Pintalumen sulatuksen tai kattojen ja kourujen jäänpoiston ohjauspaneeli 3 piirille, joka sisältää nVent RAYCHEM itsesäätyville lämmityskaapeleille ja -matoille (piirin maksimikuormitus: 20 ampeeria).
SBS-R-EM-6x20A	1244-016638	Pintalumen sulatuksen tai kattojen ja kourujen jäänpoiston ohjauspaneeli 6 piirille, joka sisältää nVent RAYCHEM itsesäätyville lämmityskaapeleille ja -matoille (piirin maksimikuormitus: 20 ampeeria).
SBS-R-EM-9x20A	1244-021421	Pintalumen sulatuksen tai kattojen ja kourujen jäänpoiston ohjauspaneeli 9 piirille, joka sisältää nVent RAYCHEM itsesäätyville lämmityskaapeleille ja -matoille (piirin maksimikuormitus: 20 ampeeria).
SBS-R-EM-1x10A	1244-021413	Pintalumen sulatuksen tai kattojen ja kourujen jäänpoiston ohjauspaneeli 1 piirille, joka sisältää nVent RAYCHEM itsesäätyville lämmityskaapeleille ja -matoille (piirin maksimikuormitus: 10 ampeeria).
SBS-R-EM-3x10A	1244-021414	Pintalumen sulatuksen tai kattojen ja kourujen jäänpoiston ohjauspaneeli 3 piirille, joka sisältää nVent RAYCHEM itsesäätyville lämmityskaapeleille ja -matoille (piirin maksimikuormitus: 10 ampeeria).
SBS-R-EM-6x10A	1244-021415	Pintalumen sulatuksen tai kattojen ja kourujen jäänpoiston ohjauspaneeli 6 piirille, joka sisältää nVent RAYCHEM itsesäätyville lämmityskaapeleille ja -matoille (piirin maksimikuormitus: 10 ampeeria).
SBS-R-EM-9x10A	1244-021416	Pintalumen sulatuksen tai kattojen ja kourujen jäänpoiston ohjauspaneeli 9 piirille, joka sisältää nVent RAYCHEM itsesäätyville lämmityskaapeleille ja -matoille (piirin maksimikuormitus: 10 ampeeria).
SBS-R-EM-1x16A	1244-021417	Pintalumen sulatuksen tai kattojen ja kourujen jäänpoiston ohjauspaneeli 1 piirille, joka sisältää nVent RAYCHEM itsesäätyville lämmityskaapeleille ja -matoille (piirin maksimikuormitus: 16 ampeeria).
SBS-R-EM-3x16A	1244-021418	Pintalumen sulatuksen tai kattojen ja kourujen jäänpoiston ohjauspaneeli 3 piirille, joka sisältää nVent RAYCHEM itsesäätyville lämmityskaapeleille ja -matoille (piirin maksimikuormitus: 16 ampeeria).
SBS-R-EM-6x16A	1244-021419	Pintalumen sulatuksen tai kattojen ja kourujen jäänpoiston ohjauspaneeli 6 piirille, joka sisältää nVent RAYCHEM itsesäätyville lämmityskaapeleille ja -matoille (piirin maksimikuormitus: 16 ampeeria).
SBS-R-EM-9x16A	1244-021420	Pintalumen sulatuksen tai kattojen ja kourujen jäänpoiston ohjauspaneeli 9 piirille, joka sisältää nVent RAYCHEM itsesäätyville lämmityskaapeleille ja -matoille (piirin maksimikuormitus: 16 ampeeria).

Huomautus: räätälöityjä paneeleita voidaan tilata, ota yhteyttä nVenttiin.

MAHDOLLISET LISÄVAIHTOEHDOT

- Asennus ulkotiloihin
- Lämmittimen asentaminen
- Sadekatoksen suojus
- Ukkossuojaus

ASENNUSOHJEET

Ohjauskeskuksen mukana toimitetaan asennusohjeet. Asennuksen saa suorittaa vain valtuutettu sähköasentaja.

Suomi

Puh 0800 11 67 99
salesfi@nVent.com



Tehokas merkkituotevalikoimamme:

CADDY ERICO HOFFMAN ILSCO RAYCHEM SCHROFF