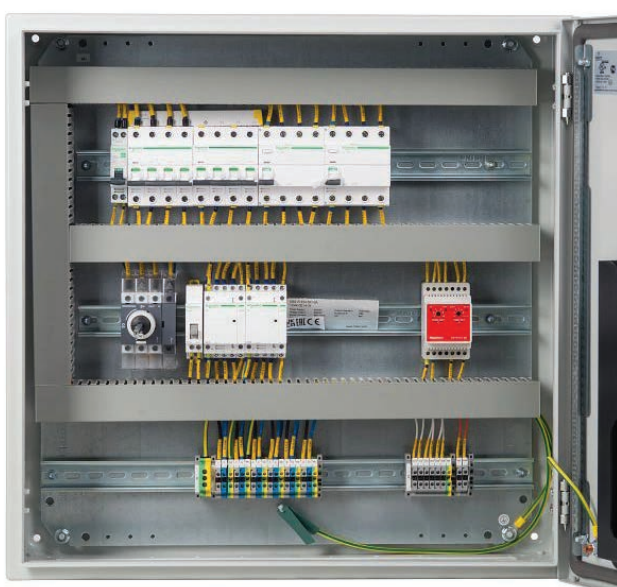


Панели для обеззараживания крыш и водостоков и поверхностного таяния снега

ОПИСАНИЕ ИЗДЕЛИЯ



Шкаф управления nVent RAYCHEM SBS-R-EM – это комплексное решение для управления саморегулирующимся греющим кабелем и греющими матами постоянной мощности nVent RAYCHEM для защиты поверхностей от снега для защиты крыш и водостоков от наледи.

Панели управления состоят из энергоэффективного, мультисенсорного контроллера RayStat-M2. Панели управления контролируют температуру и влажность поверхностей, крыш и водостоков и включают систему снеготаяния только при необходимости.

Шкафы SBS-R-EM можно приобрести в исполнении с 1, 3, 6 и 9 нагревательными контурами, с коммутационной способностью 10 А, 16 А и 20 А на контур.

Шкафы управления также укомплектованы устройствами защиты (автоматическими выключателями типа С и устройством УЗО) для повышения безопасности, надежности и соответствия электрическим нормам.

ПРЕИМУЩЕСТВА

- Встроенный шкаф управления с электрозащитой для одноконтурного / многоконтурного нагрева от производителя кабельных систем обогрева.
- Разработана специально для саморегулирующегося греющего кабеля и греющих матов постоянной мощности nVent RAYCHEM.
- Многосенсорная система контроля для оптимизации энергопотребления.
- Все функции в одном шкафу управления. Просто подключите к электропитанию.
- Комплексное решение с гарантией от производителя.

ТЕХНИЧЕСКИЕ ХАРАКТЕРИСТИКИ

Управление	Устройство управления nVent RAYCHEM RayStat-M2, установлено и расключено внутри шкафа
Заданная темп.	Настраивается пользователем
Датчик (заказывается отдельно)	RayStat-M2-G-Sensor (наземный датчик), RayStat-M2-R-Sensor (датчик водостока), RayStat-M2-A-Sensor (датчик окружающей среды)
Напряжение питания панели	230 В, 50 Гц или 400 В, 50 Гц, 3 L/N/PE (в зависимости от выбранной панели)
Напряжение питания цепи нагревателя	230 V
Сертификация	CE (IEC61439-2), UKCA, EAC
Главный выключатель	40–80 А
УЗО	30 mA
Автоматические выключатели линии	10, 16, 20 А тип С, типичный для нагревательных контуров
Материал панели	Панели на 1 и 3 цепи - пластиковый корпус, панели на 6 и 9 цепей - металлический корпус
Степень защиты IP	IP65 (пластиковый и металлический корпуса)
Температура окружающей среды	+10°C до +35°C
Цвет	RAL 7035 (светло-серый)
Место установки	Внутри помещения

СВЯЗАННЫЕ ПРОДУКТЫ

Панели управления SBS-R-EM совместимы с нагревательными кабелями и матами nVent RAYCHEM для поверхностного снеготаяния и антиобледенительной обработки крыш и водостоков:

- EM2-XR
- GM-2X
- WINTERGARD маты и кабели

ТИП КОРПУСА

Наименование изделия	Количество нагревательных контуров	Материал корпуса	Размеры			Нагревательный контур	Масса
			Ширина (мм)	Высота (мм)	Глубина (мм)	Электрическая защита	
						Ампер	кг
SBS-R-EM-1x20A	1	Пластик	310	436	148	1 x 20 A	6
SBS-R-EM-3x20A	3	Пластик	310	586	148	3 x 20 A	8
SBS-R-EM-6x20A	6	Металл	600	600	210	6 x 20 A	32
SBS-R-EM-9x20A	9	Металл	600	600	210	9 x 20 A	32
SBS-R-EM-1x10A	1	Пластик	310	436	148	1 x 10 A	6
SBS-R-EM-3x10A	3	Пластик	310	586	148	3 x 10 A	8
SBS-R-EM-6x10A	6	Металл	600	600	210	6 x 10 A	32
SBS-R-EM-9x10A	9	Металл	600	600	210	9 x 10 A	32
SBS-R-EM-1x16A	1	Пластик	310	436	148	1 x 16 A	6
SBS-R-EM-3x16A	3	Пластик	310	586	148	3 x 16 A	8
SBS-R-EM-6x16A	6	Металл	600	600	210	6 x 16 A	32
SBS-R-EM-9x16A	9	Металл	600	600	210	9 x 16 A	32

РЕФЕРЕНС ДЛЯ ЗАКАЗА

Наименование изделия	Референс для заказа	Описание
RayStat-M2-G-SENSOR	1244-016964	Датчик температуры и влажности грунта для контроллера RayStat-M2 и панели SBS-R-EM диапазон панелей, кабель питания 10 м (датчик продается отдельно от панели SBS-R-EM для возможности установки в поверхность пола до монтажа панели управления).
RayStat-M2-R-SENSOR	1244-016965	Датчик влажности желоба для контроллера RayStat-M2 и панелей серии SBS-R-EM, 10 м питающего кабеля (датчик продается отдельно от панели SBS-R-EM, чтобы обеспечить возможность установки в водостоке до монтажа панели управления).
Raystat-M2-A-SENSOR	1244-016963	Датчик температуры окружающей среды для контроллера RayStat-M2 и панелей серии SBS-R-EM (датчик продается отдельно от панели SBS-R-EM, что позволяет установить его под карнизом крыши до установки панели управления).
SBS-R-EM-1x20A	1244-016636	Пульт управления поверхностным снеготаянием или антиобледенителем крыш и водостоков для 1 цепи саморегулирующихся нагревательных кабелей и матов nVent RAYCHEM (Максимальная нагрузка на цепь: 20 ампер).
SBS-R-EM-3x20A	1244-016637	Пульт управления поверхностным снеготаянием или антиобледенителем крыш и водостоков для 3 цепи саморегулирующихся нагревательных кабелей и матов nVent RAYCHEM (Максимальная нагрузка на цепь: 20 ампер).
SBS-R-EM-6x20A	1244-016638	Пульт управления поверхностным снеготаянием или антиобледенителем крыш и водостоков для 6 цепи саморегулирующихся нагревательных кабелей и матов nVent RAYCHEM (Максимальная нагрузка на цепь: 20 ампер).
SBS-R-EM-9x20A	1244-021421	Пульт управления поверхностным снеготаянием или антиобледенителем крыш и водостоков для 9 цепи саморегулирующихся нагревательных кабелей и матов nVent RAYCHEM (Максимальная нагрузка на цепь: 20 ампер).
SBS-R-EM-1x10A	1244-021413	Пульт управления поверхностным снеготаянием или антиобледенителем крыш и водостоков для 1 цепи саморегулирующихся нагревательных кабелей и матов nVent RAYCHEM (Максимальная нагрузка на цепь: 10 ампер).
SBS-R-EM-3x10A	1244-021414	Пульт управления поверхностным снеготаянием или антиобледенителем крыш и водостоков для 3 цепи саморегулирующихся нагревательных кабелей и матов nVent RAYCHEM (Максимальная нагрузка на цепь: 10 ампер).
SBS-R-EM-6x10A	1244-021415	Пульт управления поверхностным снеготаянием или антиобледенителем крыш и водостоков для 6 цепи саморегулирующихся нагревательных кабелей и матов nVent RAYCHEM (Максимальная нагрузка на цепь: 10 ампер).
SBS-R-EM-9x10A	1244-021416	Пульт управления поверхностным снеготаянием или антиобледенителем крыш и водостоков для 9 цепи саморегулирующихся нагревательных кабелей и матов nVent RAYCHEM (Максимальная нагрузка на цепь: 10 ампер).
SBS-R-EM-1x16A	1244-021417	Пульт управления поверхностным снеготаянием или антиобледенителем крыш и водостоков для 1 цепи саморегулирующихся нагревательных кабелей и матов nVent RAYCHEM (Максимальная нагрузка на цепь: 16 ампер).
SBS-R-EM-3x16A	1244-021418	Пульт управления поверхностным снеготаянием или антиобледенителем крыш и водостоков для 3 цепи саморегулирующихся нагревательных кабелей и матов nVent RAYCHEM (Максимальная нагрузка на цепь: 16 ампер).
SBS-R-EM-6x16A	1244-021419	Пульт управления поверхностным снеготаянием или антиобледенителем крыш и водостоков для 6 цепи саморегулирующихся нагревательных кабелей и матов nVent RAYCHEM (Максимальная нагрузка на цепь: 16 ампер).
SBS-R-EM-9x16A	1244-021420	Пульт управления поверхностным снеготаянием или антиобледенителем крыш и водостоков для 9 цепи саморегулирующихся нагревательных кабелей и матов nVent RAYCHEM (Максимальная нагрузка на цепь: 16 ампер).

Примечание: можно заказать панели по индивидуальному заказу, пожалуйста, свяжитесь с компанией nVent.

ВОЗМОЖНЫЕ ДОПОЛНИТЕЛЬНЫЕ ОПЦИИ

- Установка на открытом воздухе
- Установка обогревателя
- Защитное покрытие от дождя
- Молниезащита

РУКОВОДСТВО ПО УСТАНОВКЕ

Полная информация и схемы проводки для шкафа управления предоставляются вместе с изделием. Весь электромонтаж должен выполнять аккредитованный электрик с соблюдением местных норм и требований к электричеству.

Russia (Россия)

Тел +7 495 926 18 85

Факс +7 495 926 18 86

salesru@nVent.com



Наш мощный портфель брендов:

CADDY

ERICO

HOFFMAN

ILSCO

RAYCHEM

SCHROFF

©2024 nVent. Все знаки и логотипы nVent принадлежат компании nVent Services GmbH /ее аффилированным лицам или лицензированы ими. Все другие товарные знаки являются собственностью соответствующих владельцев. Компания nVent оставляет за собой право изменять технические характеристики без предварительного уведомления.

RAYCHEM-DS-EU0519-SBSREM1X3X6X-RU-2408