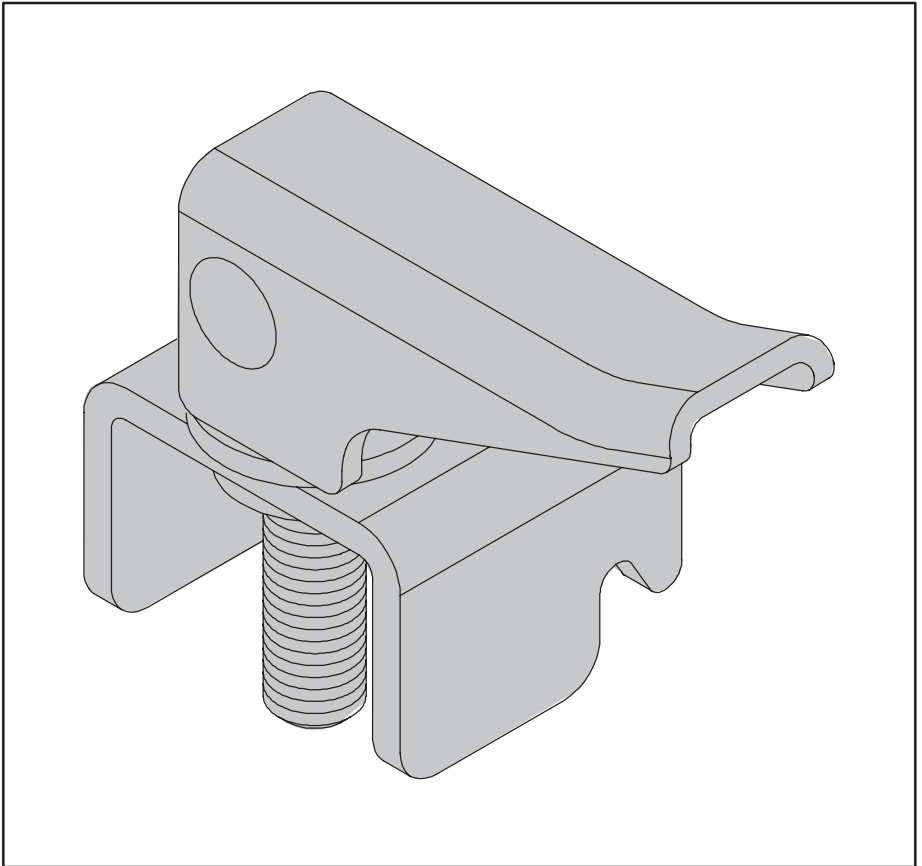




**HOFFMAN**

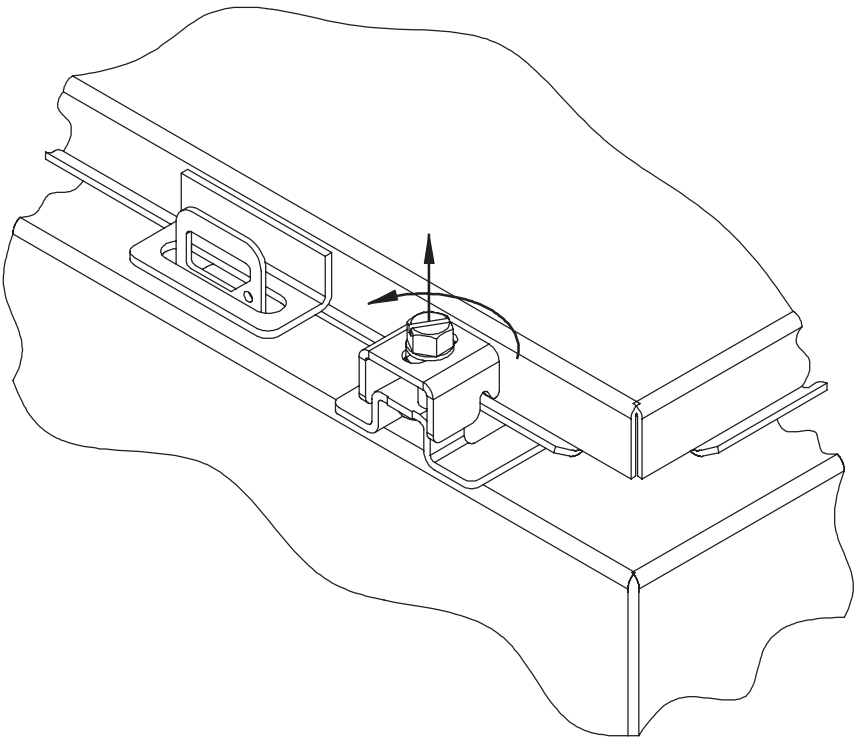
Fast-Operating Clamp Assembly  
Assemblée Fonctionnante Rapide De Pince  
Ensamble De Funcionamiento Rápido Del Tornillo opresor



1. Remove the existing screw clamps.

Enlever les pinces existantes de vis.

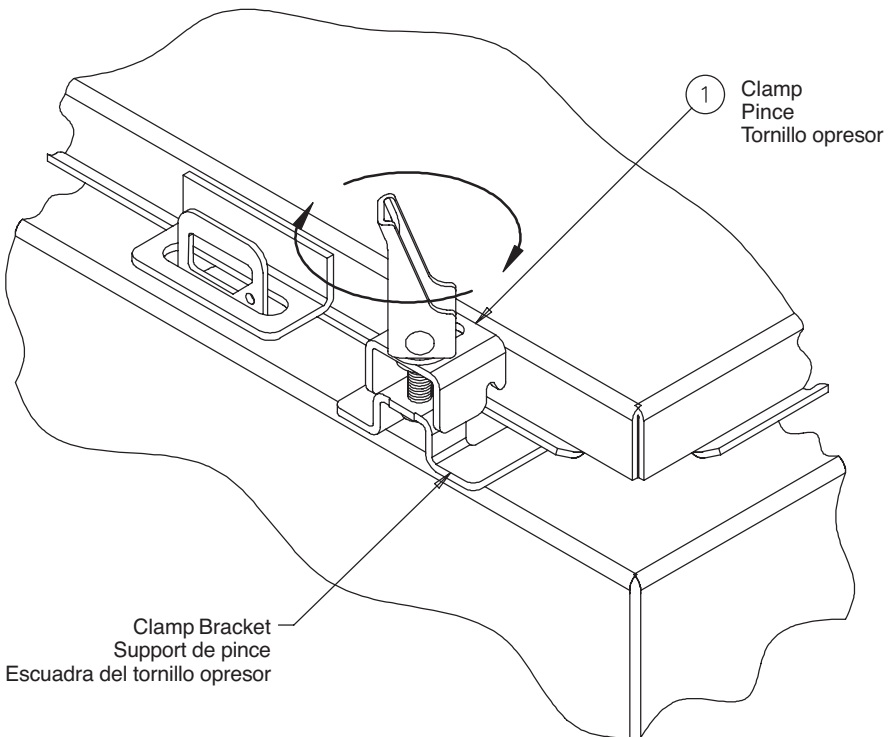
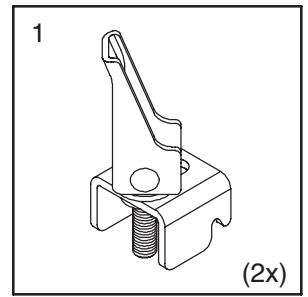
Quitar los tornillos opresores existentes del tornillo.



2. Install the fast-operating clamp by turning the clamp handle until the threads engage with the clamp bracket.

Installer la pince fonctionnante rapide entourant la Poignée de pince jusqu'à ce que les fils engagent dans le support de pince.

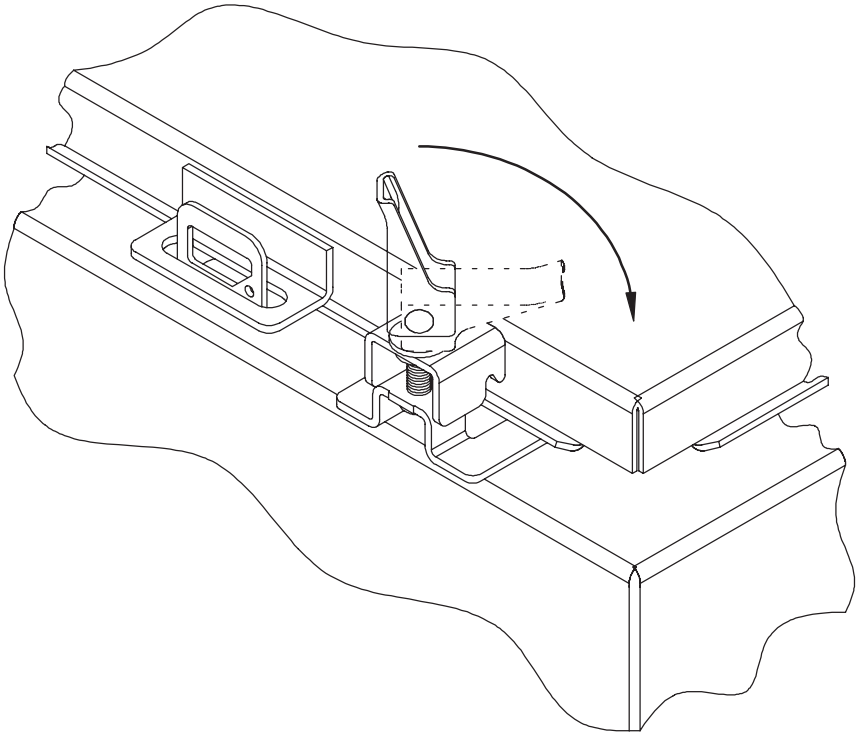
Instalar el tornillo opresor de funcionamiento rápido dando vuelta a la Manija del tornillo opresor hasta que los hilos de rosca enganchan con la escuadra del tornillo opresor.



3. Flip the clamp handle down ensuring that the clamp engages with the door flange.

Renverser la Poignée de pince s'assurant vers le bas que la pince engage dans la bride de Porte.

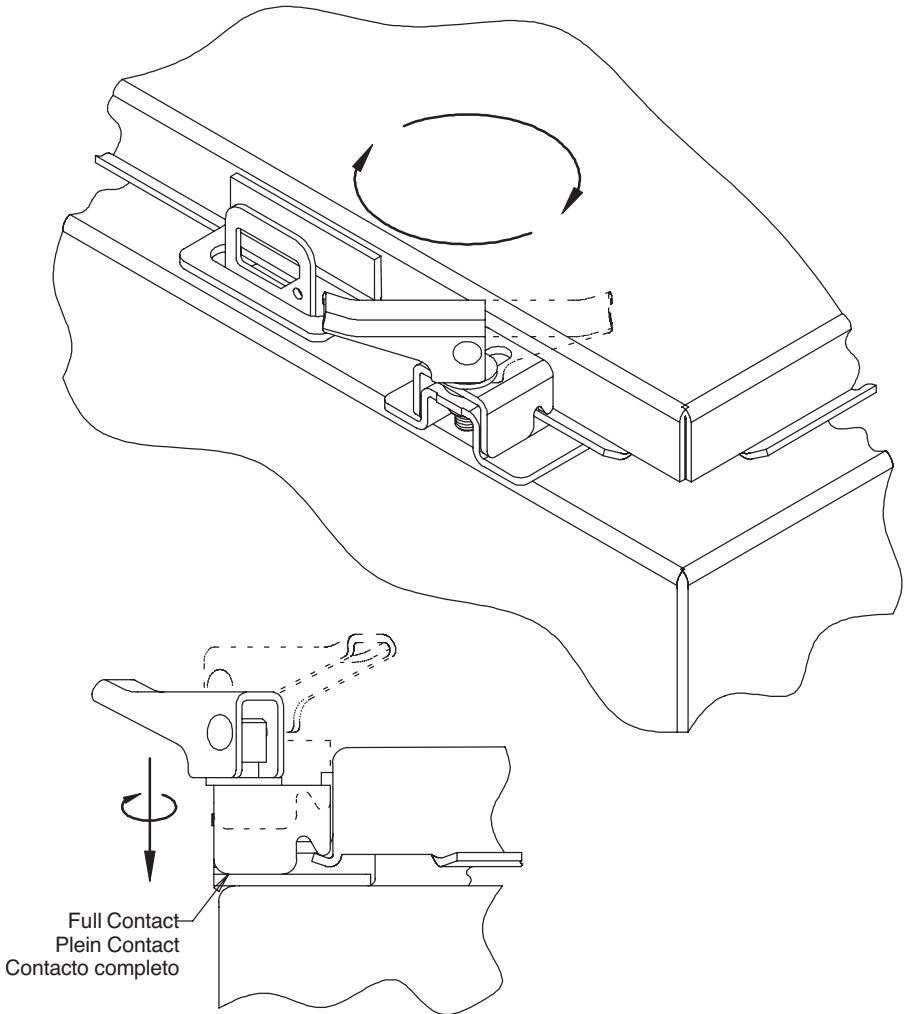
Mover de un tirón la Manija del tornillo opresor abajo que se asegura de que el tornillo opresor engancha con la brida de la Puerta.



4. Tighten the clamp handle until the sides of the clamp fully contact the clamp bracket.

Serrer la Poignée de pince jusqu'à ce que les côtés de la pince entrent en contact avec entièrement le support de pince.

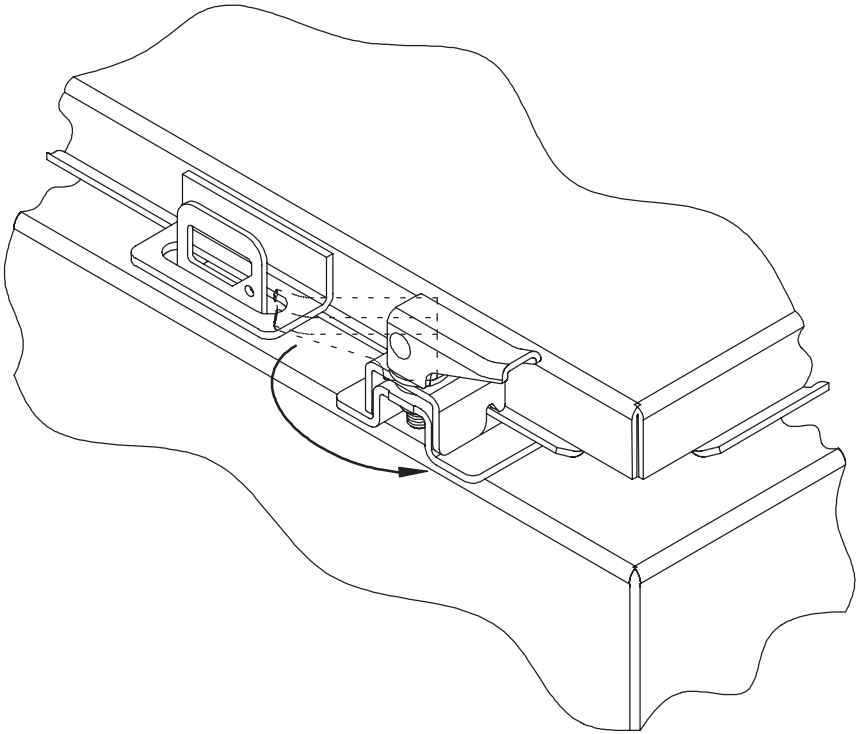
Apretar la Manija del tornillo opresor hasta los lados del contacto del tornillo opresor completamente la escuadra del tornillo opresor.



5. Loosen the clamp handle not more than one full rotation to align it parallel to the cover as shown below.

Détacher la Poignée de pince pas plus d'une pleine rotation pour l'aligner parallèle à la Couverture comme montré ci-dessous.

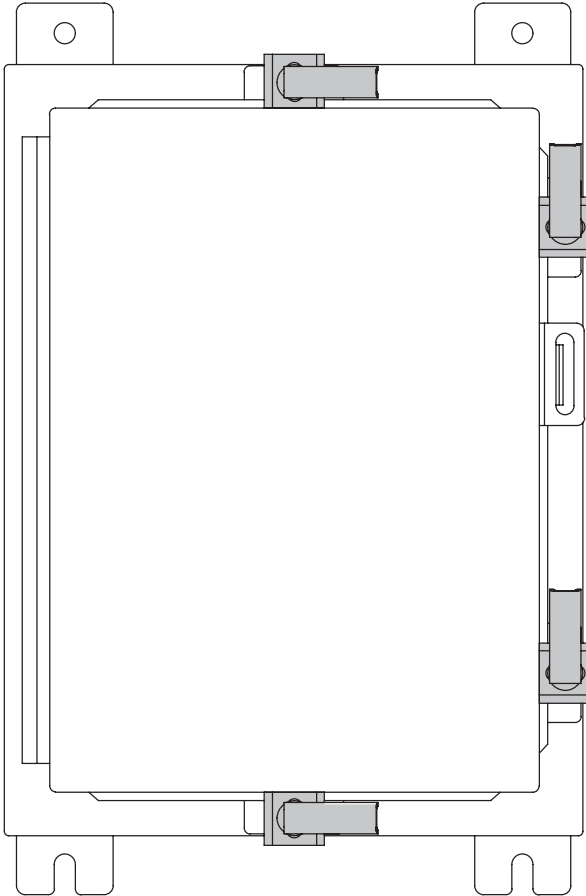
Aflojar la Manija del tornillo opresor no más que una rotación completa para alinearla paralela a la Cubierta según lo demostrado abajo.



6. Repeat the installation for each enclosure clamp.

Répéter l'installation pour chaque pince de boîtier.

Repetir la instalación para cada tornillo opresor de la caja.



NOTE: The number of clamps varies by the size of the enclosure.

REMARQUE : Le nombre de pinces change par la taille du boîtier.

NOTA: El número de tornillos opresores varía por el tamaño de la caja.



**HOFFMAN**