



**CONNECT AND PROTECT**

# SpectraCool Slim Fit Kühlgeräte

  
nVent

**HOFFMAN**



## The Ultimate in Cooling Convenience

Optimale Lösung für Ihre industriellen Kühlanforderungen dank besonderer Features und Optionen.

## SpectraCool Slim Fit Kühlgeräte

Entwickelt und konzipiert speziell für die Anforderungen unserer Industriekunden in aller Welt. Die SpectraCool Slim Fit Kühlgeräte sind leicht zu spezifizieren und einfach zu handhaben.

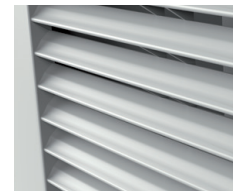
Mit filterlosem Betrieb, globalen Zertifizierungen und unserem neuen Fernüberwachungssystem sind die Kühlgeräte optimal zur Kühlung von Automatisierungsanlagen geeignet. Sie erleichtern Systemkonstruktoren als auch Wartungstechnikern rund um den Globus die Arbeit.

### **INDUSTRIELLE ANWENDUNGEN:**

Geeignet für die meisten Umgebungen und perfekt für industrielle Werkzeugmaschinen, Automobilindustrie, Verpackungssysteme, Holzverarbeitung, Robotik, Fördertechnik und vieles mehr.

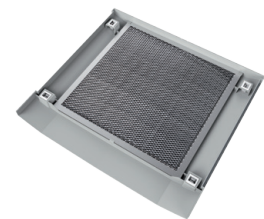
# Senkt Kosten und Wartungsaufwand

## EIN MODELL – DREI VERSCHIEDENE MONTAGEOPTIONEN



Weniger Wartungsaufwand:

- Optimierter Luftstrom
- Filterloser Betrieb



Einfache Montage:

- Leicht abnehmbare Frontabdeckung
- Bei Bedarf einfacher Filterwechsel in besonders staubigen Umgebungen

### NIEDRIGE BETRIEBSKOSTEN DANK HOHER ENERGIEEFFIZIENZ

- Hocheffizienter Rollkolbenkompressor – senkt Betriebskosten
- Aktives Kondenswassermanagement – verhindert Tropfwasser
- Optionale Fernsteuerung – ermöglicht weltweite Überwachung
- Staubabweisendes Register für filterlosen Betrieb – minimiert Wartungskosten
- Einfacher Filterwechsel – für besonders staubige Umgebungen
- Cleveres, ansprechendes Design – für optimierten Luftstrom

### EIGENSCHAFTEN UND VORTEILE

- Kühlleistung: 300 bis 4000 Watt
- Spannung: 230 V (50/60 Hz), 115 V (50/60 Hz) und 400/460 V 3-phasig (50/60 Hz)
- Schutzart: IP 54 (interner Kreislauf) / UL-Typ 12
- Betriebstemperaturbereich: 10 °C bis 55 °C
- Geringe Bautiefe mit 3 Montageoptionen
- Standardlackierung: RAL 7035 (lichtgrau)

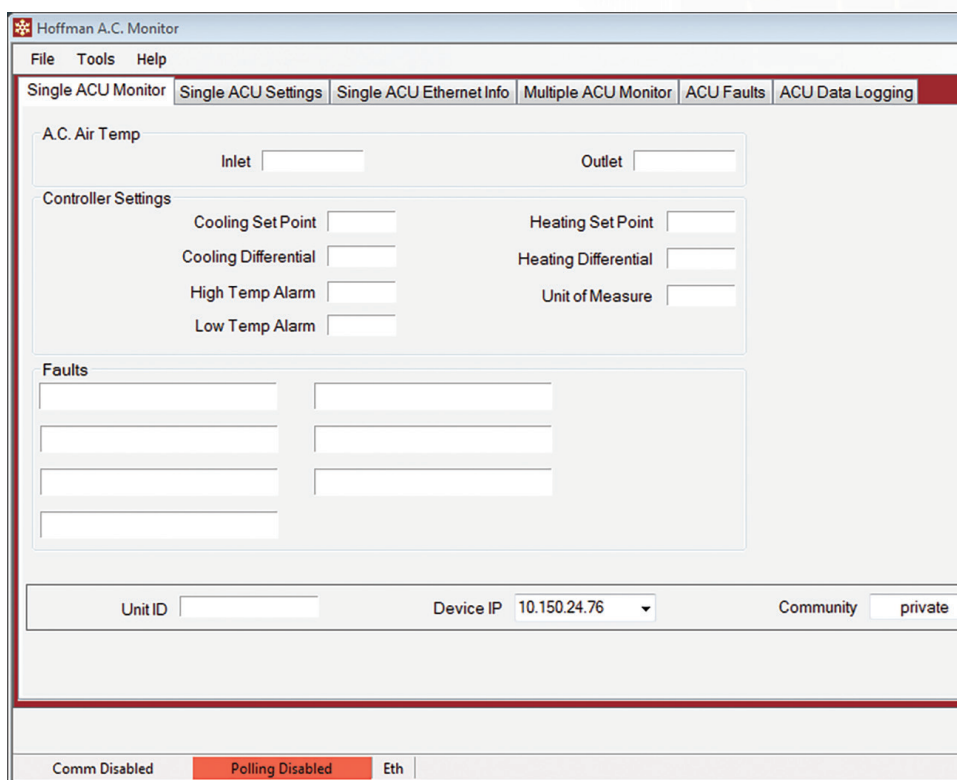


# Fernüberwachungssystem

## ÜBERWACHEN UND STEuern SIE IHRE INDUSTRIELLE KÜHLUNG BEQUEM VOM PC ODER LAPTOP AUS

Dank des nVent HOFFMAN-Fernüberwachungssystem Comm-Board müssen Sie sich nicht auf böse Überraschungen gefasst machen: Überhitzte Schränke sind damit ausgeschlossen – egal, wo auf der Welt sich Ihre industriellen Anlagen befinden.

Überwachen und steuern Sie Ihr HOFFMAN SpectraCool Slim Fit Kühlgerät einfach aus der Ferne – all das ohne ständig zeitraubende und kostenintensive Wartungen durchführen zu müssen.



### EIGENSCHAFTEN

- Direkte Steuerung per Knopfdruck; Displayanzeige aller Programmvariablen, Temperaturen und aktivierten Funktionen wie Kühlung, Alarm, Kompressor, Umgebungslüfter und Steuersystem
- Dreistelliges alphanumerisches Display mit Statusanzeige und Sofortanzeige der Schranktemperatur
- Vorprogrammiert mit Sollwerten, die je nach Bedarf einfach angepasst werden können
- 7 Alarmzustände: offene Tür, Überdruck, Luftein- und -austrittstemperatur, niedrige Temperatur, hohe Temperatur und Frost
- Kostenlose PC-Software weist jedem SpectraCool Slim Fit Kühlgerät mit Fernsteuerung eine eindeutige IP-Adresse zu und ermöglicht so die systemweite Verwaltung mehrerer Geräte
- USB- und Ethernet-Kommunikation mit Standardprotokollen wie SNMP, EtherNet/IP, Modbus-TCP oder Profinet



# SpectraCool Slim Fit

## INDUSTRIESTANDARDS

- UL/cUL-gelistet; Typ 12; File-Nr. SA6453
- CE, EAC, RoHS
- Kühlleistung geprüft durch den TÜV SÜD, gemäß DIN EN 14511
- IP 54 (interner Kreislauf), IP 34 (externer Kreislauf)

## INDOOR ANWENDUNGEN

- Automatisierung
- Werkzeugmaschinen
- Automobilindustrie
- Verpackungssysteme, Fördertechnik
- Wartung, Reparatur und Instandhaltung (MRO)

## SPEZIFIKATIONEN

- Kühlleistung: 300 bis 4000 Watt
- Spannung: 230 V (50/60 Hz), 115 V (50/60 Hz) und 400/460 V 3-phasig (50/60 Hz)
- Betriebstemperaturbereich: 10 °C bis 55 °C

## OPTIONEN

- Filter
- Kondenswasser-Ablaufkit
- Fernüberwachungssystem Comm-Board

## LACKIERUNG

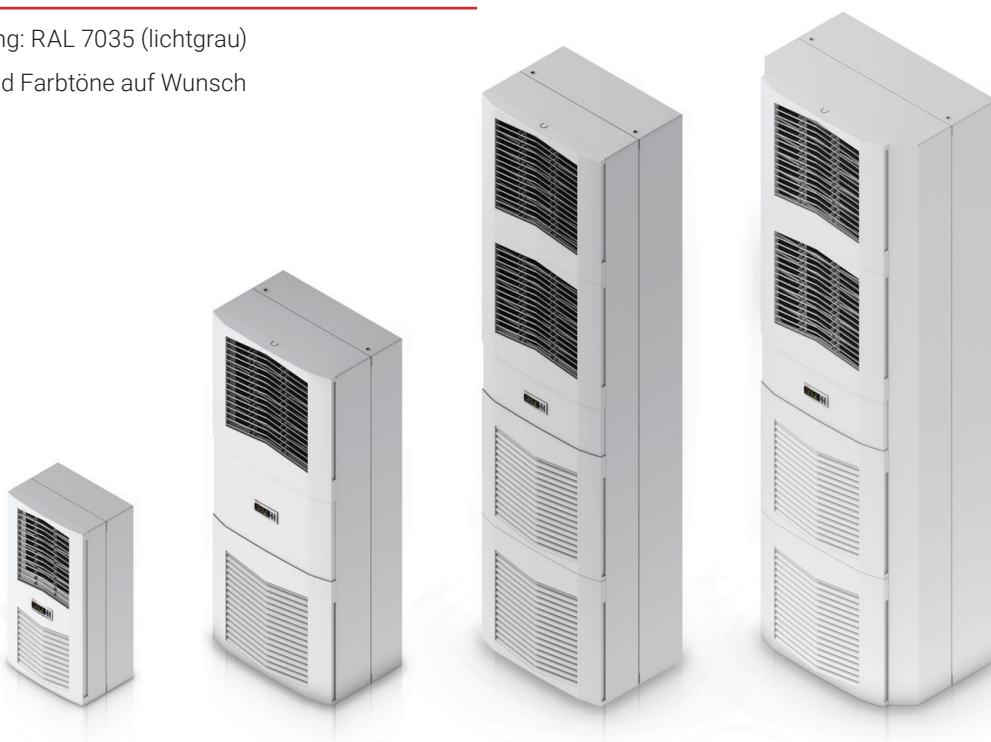
- Standardlackierung: RAL 7035 (lichtgrau)
- Andere Farben und Farbtöne auf Wunsch

## EIGENSCHAFTEN

- Schutzart: IP 54 (interner Kreislauf) / UL-Typ 12
- Standardisierte Maße und Ausschnitte– einfacher Komponentenwechsel dank Ausschnitt- und Befestigungspunkten
- Geringe Bautiefe mit 3 Montageoptionen: Anbau, Teileinbau und Kompletteinbau; ein Modell – verschiedene Montageoptionen; einfacher Austausch vorhandener Geräte
- Ansprechendes Design mit Kunststoffverkleidung, optimierter Luftstrom
- Staubabweisendes Register für filterlosen Betrieb
- Hocheffizienter Rollkolbenkompressor
- Aktives Kondenswassermanagement mit Heizelement
- Bedienungsfreundliche Steuerung mit Display für Einstellungen, Status- und Alarmanzeigen
- Türkontaktfunktion und Alarmausgang
- Klemmblock
- Fernüberwachungssystem – weltweite Überwachung mit SNMP, Ethernet/IP, Modbus-TCP und ProfiNet

## LIEFERUMFANG

- Kühlgerät
- Montagedichtung und Montagebausatz
- Ausschnittschablone
- Bedienungsanleitung
- Kurzanleitung



# SpectraCool Slim Fit – 300-Watt-Modell

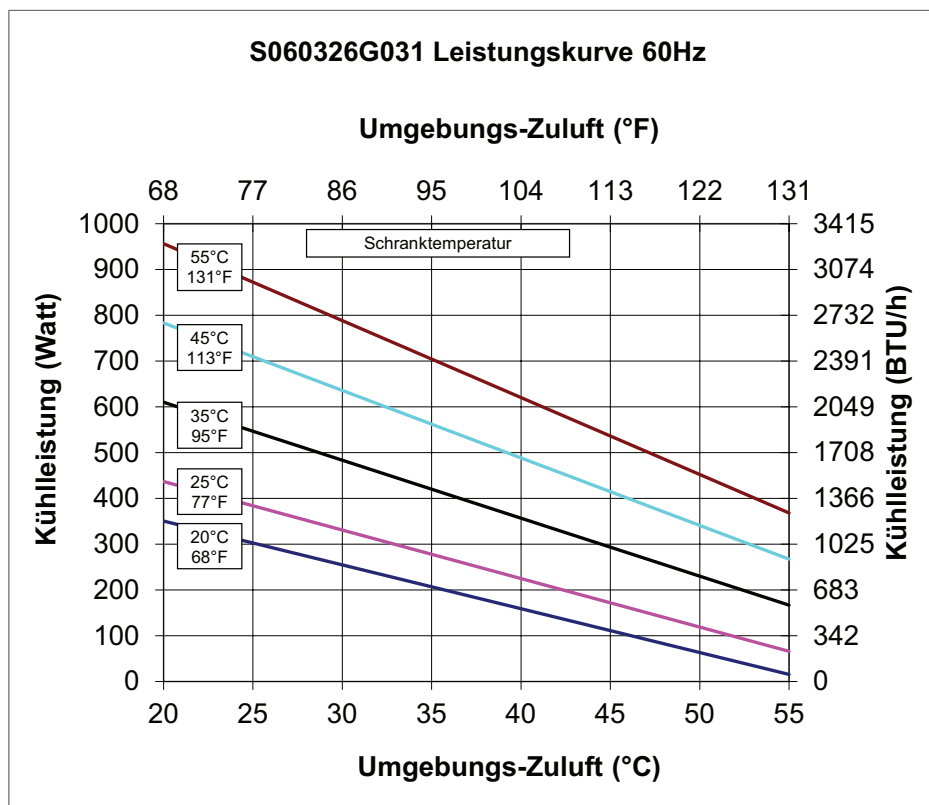
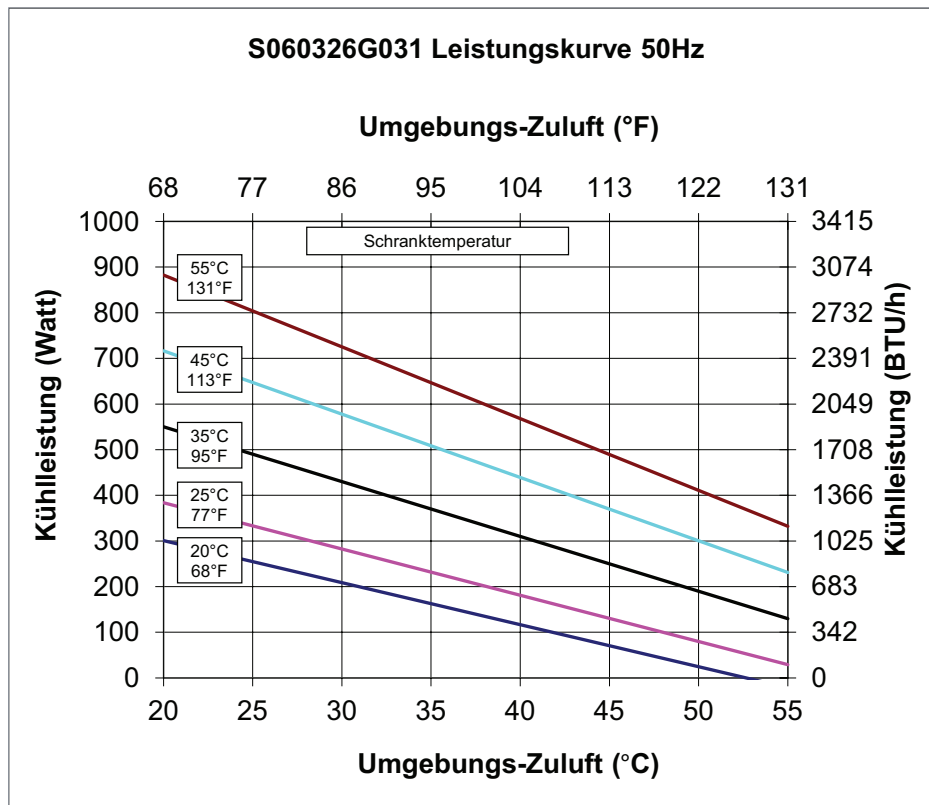
## ZWEI MONTAGEOPTIONEN: ANBAU UND KOMPLETTEINBAU

Referenznummer		300W 115V	300W 230V
<b>ARTIKELNUMMER</b>			
	Indoor-Modell ohne Comm-Board	S060316G031	S060326G031
	Indoor-Modell mit Comm-Board	S060316G041	S060326G041
<b>KÜHLLEISTUNG</b>			
	<b>Gesamt L35 L35, 50 Hz, nach DIN EN 14511 (Watt)</b>	<b>370</b>	<b>370</b>
	Kühlleistung L35 L35 (Watt) 50/60 Hz	370 / 420	370 / 420
	Kühlleistung L35 L50 (Watt) 50/60 Hz	190 / 230	190 / 230
Kältemittel	Kältemittel	R134a	R134a
	Kältemittelfüllmenge (g)	133	128
Zulässiger Betriebsdruck	Maximal zulässiger Betriebsdruck ( $p_{max}$ ) (Bar)	28	28
Betriebstemperaturbereich	Min. / Max. °C	10 / 55	10 / 55
Einstelltemperaturbereich	Min. / Max. °C	20 / 55	20 / 55
Luftstrom bei statischem Druck von 0:	Interner Kreislauf (m³/h)	109 / 124	109 / 124
	Externer Kreislauf (m³/h)	129 / 156	129 / 156
	Einschaltdauer	100 %	100 %
<b>Elektrische Daten</b>			
	Nennspannung (V)	100 / 115	230
	Phase	1~	1~
	Frequenz (Hz)	50 / 60	50 / 60
	Arbeitsbereich	+/- 10 %	+/- 10 %
	Leistungsaufnahme L35 L35 (Watt) 50/60 Hz	270 / 300	300 / 320
	Leistungsaufnahme L35 L50 (Watt) 50/60 Hz	280 / 320	330 / 350
	Max. Nennstrom (A)	4,0 / 3,8	1,8 / 1,7
	Anlaufstrom (A)	13 / 13	6 / 6
	Vorsicherung T (A)	15	15
	Zulassungen	UL-gelistet, cUL-gelistet, EAC, CE	UL-gelistet, cUL-gelistet, EAC, CE
	Stromanschlüsse	Klemmblock	Klemmblock
<b>LEISTUNGSFAKTOR</b>			
	(EER), 50/60Hz, DIN EN 14511		
	Kühlleistung L35 L35 50/60 Hz	1.37 / 1.40	1.23 / 1.31
	Kühlleistung L35 L50 50/60 Hz	0.68 / 0.70	0.58 / 0.65
<b>GEHÄUSESCHUTZ</b>			
	IP-Code (externer Kreislauf / interner Kreislauf)	IP34 / IP54	IP34 / IP54
<b>Steuerung</b>			
	Beschreibung	Steuerung mit Display	Steuerung mit Display
	Einbauort des Thermostats	Umgebungsseite	Umgebungsseite
	Werkseitige Thermostat-Einstellung (°C)	35 °C	35 °C
<b>Geräuschpegel</b>			
	Bei 1 M (dBA)	66	66
<b>GERÄTEKONSTRUKTION</b>			
	Material	Stahl	Stahl
	Lackierung	RAL 7035	RAL 7035
<b>GERÄTEABMESSUNGEN</b>			
	Höhe (mm)	550	550
	Breite (mm)	280	280
	Tiefe (mm)	142	142
	Gewicht (kg)	13	13

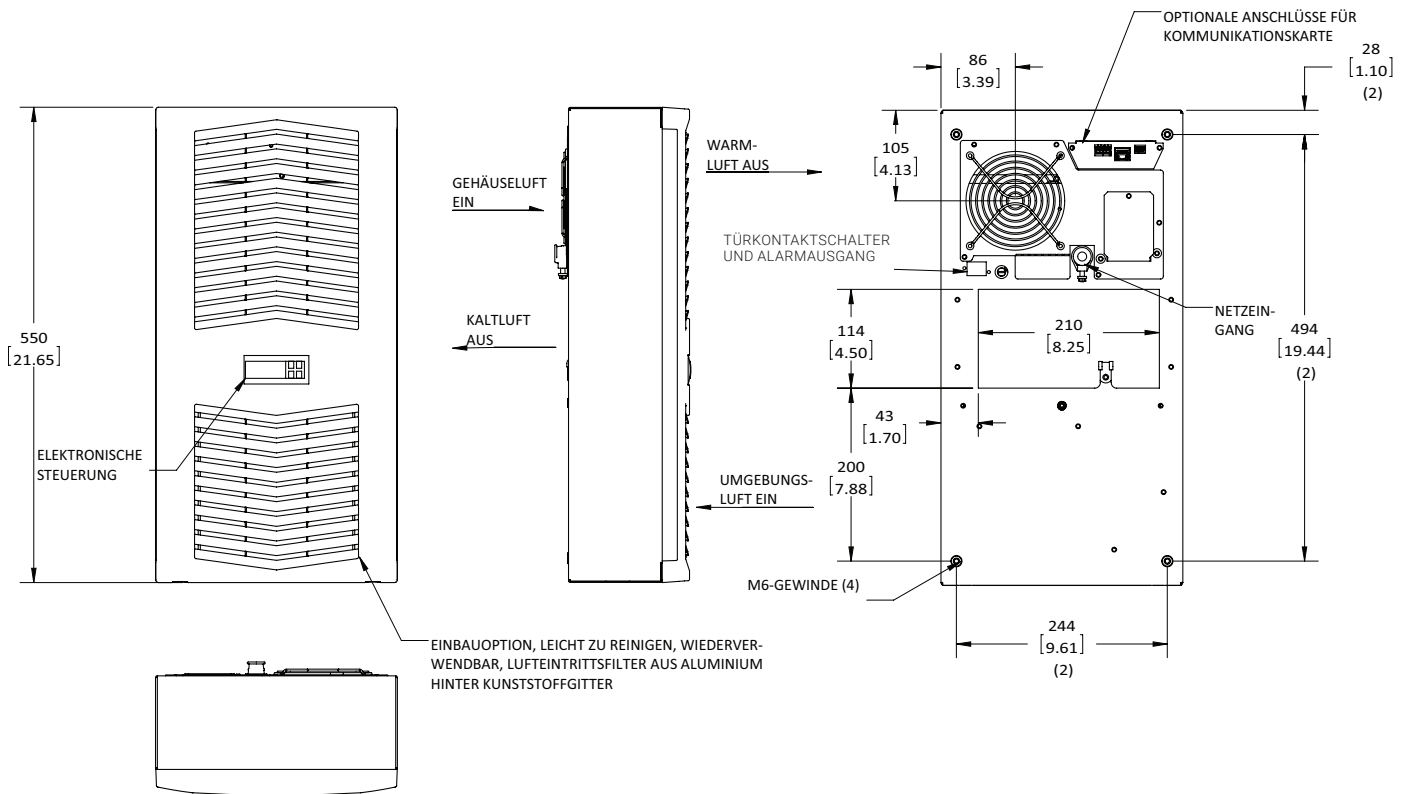
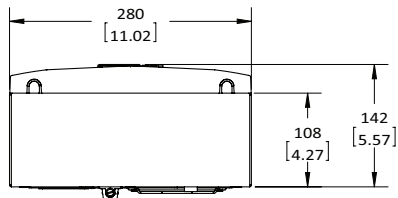
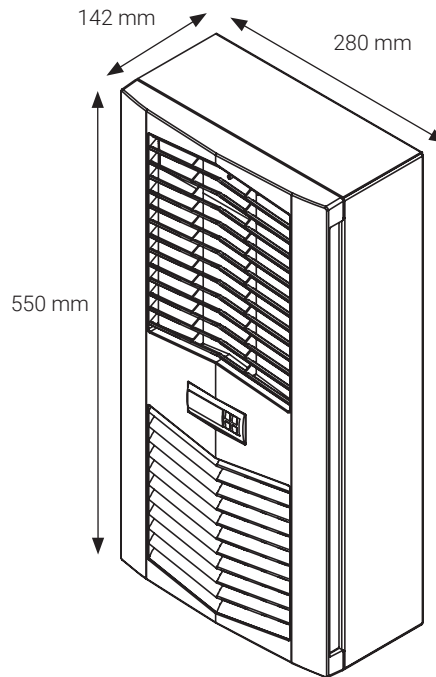


# SpectraCool Slim Fit – 300-Watt-Modell

## LEISTUNGSKURVEN FÜR MODELLE MIT 300 WATT GEMÄSS EN 14511

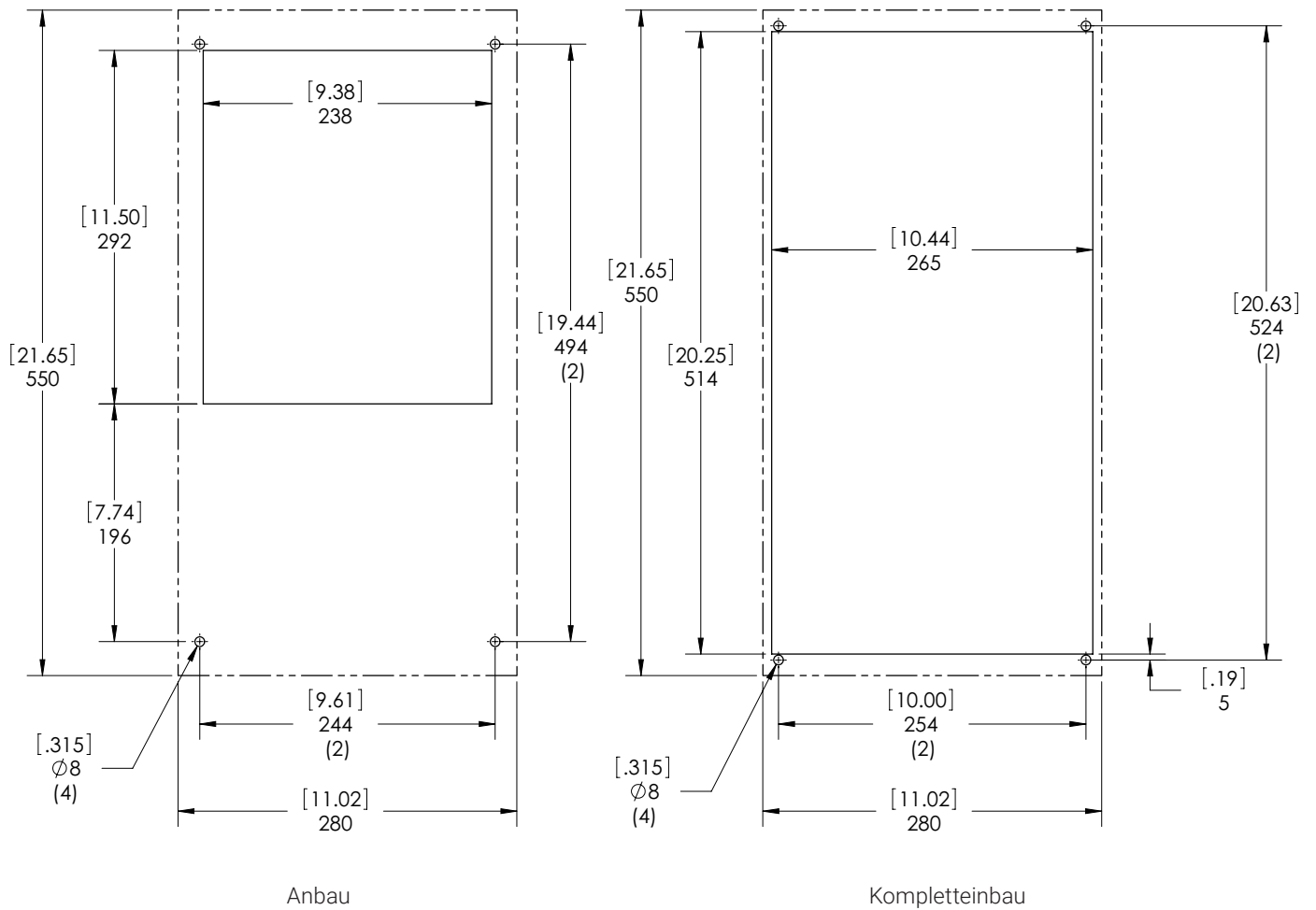


# SpectraCool Slim Fit – 300-Watt-Modell





# SpectraCool Slim Fit – 300-Watt-Modell



**300W Ausschnittzeichnung**  
Gestrichelte Linien = Kühlgerät

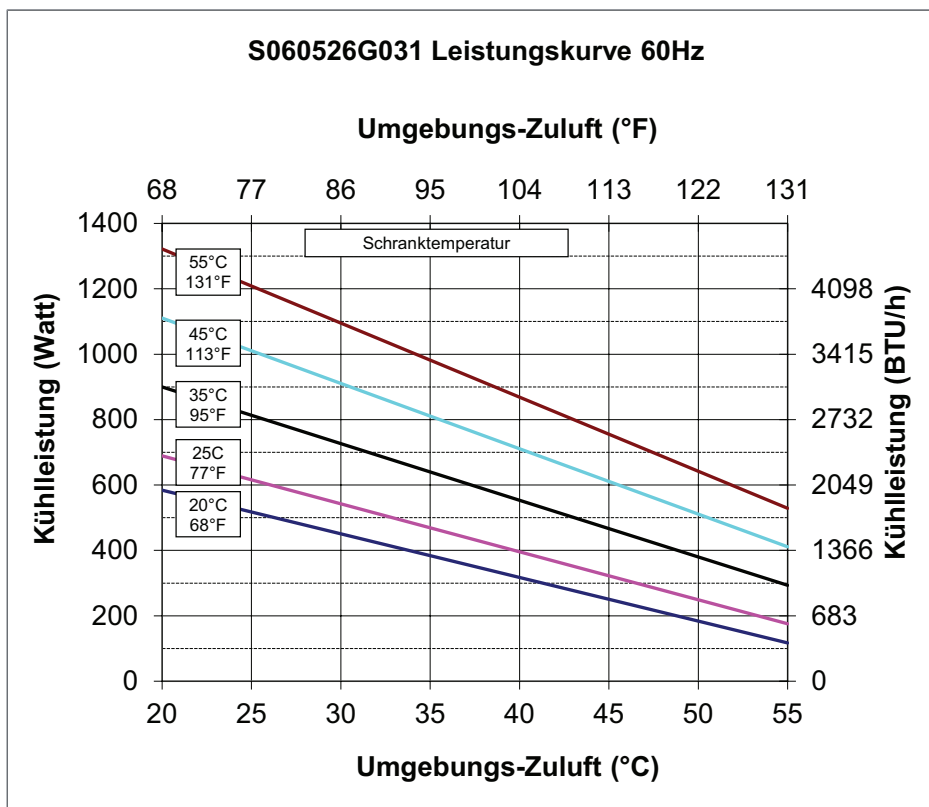
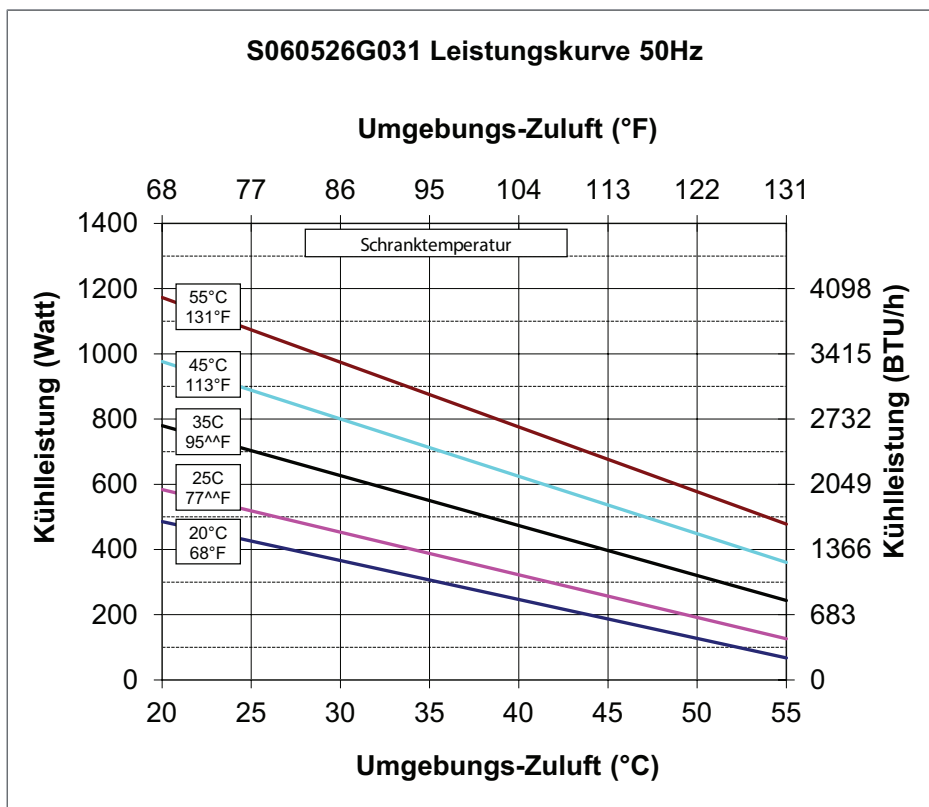
# SpectraCool Slim Fit – 500-Watt-Modell

## DREI MONTAGEOPTIONEN

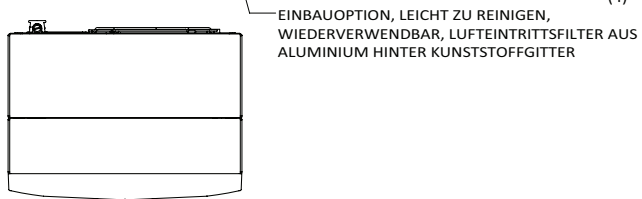
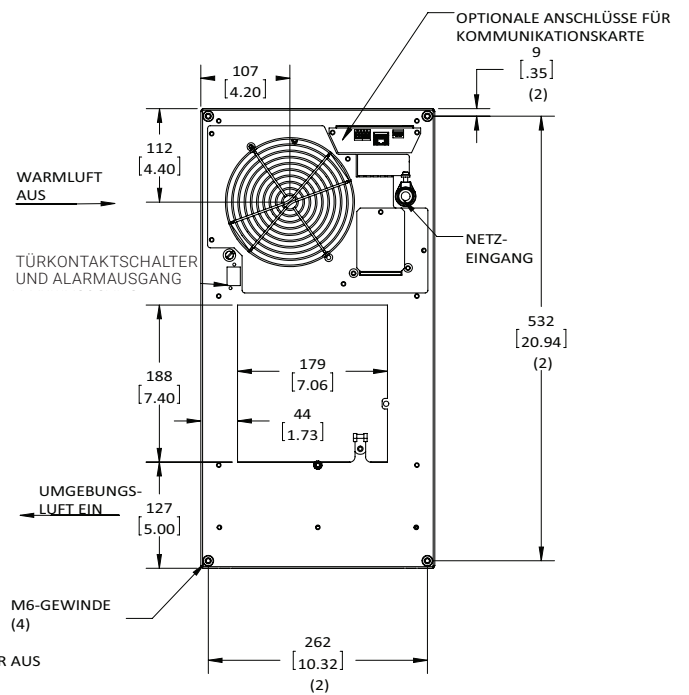
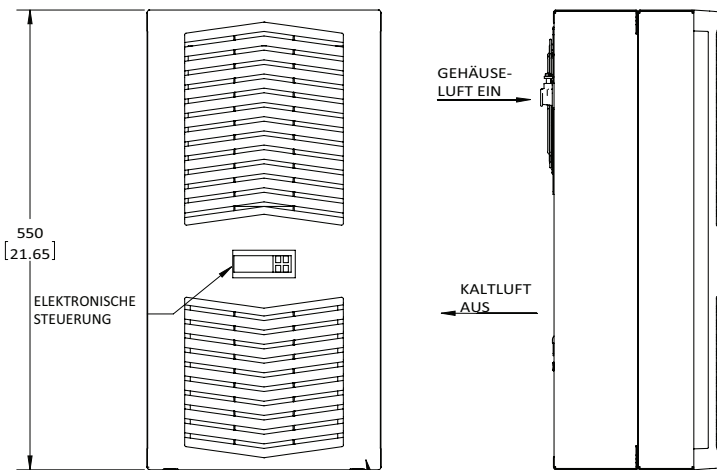
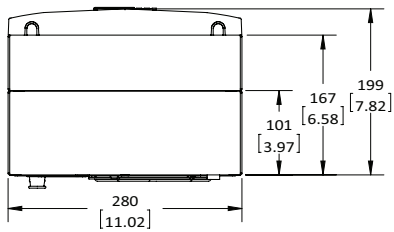
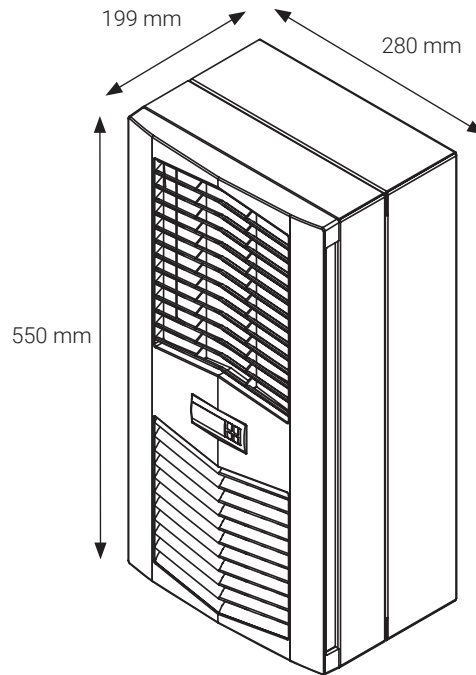
Referenznummer		500W 115V	500W 230V
<b>ARTIKELNUMMER</b>			
	Indoor-Modell ohne Comm-Board	S060516G031	S060526G031
	Indoor-Modell mit Comm-Board	S060516G041	S060526G041
<b>KÜHLLLEISTUNG</b>			
	<b>Gesamt L35 L35, 50 Hz, nach DIN EN 14511 (Watt)</b>	<b>550</b>	<b>550</b>
	Kühlleistung L35 L35 (Watt) 50/60 Hz	550 / 640	550 / 640
	Kühlleistung L35 L50 (Watt) 50/60 Hz	320 / 380	320 / 380
Kältemittel	Kältemittel	R134a	R134a
	Kältemittelfüllmenge (g)	162	162
Zulässiger Betriebsdruck	Maximal zulässiger Betriebsdruck ( $p_{max}$ ) (Bar)	28	28
Betriebstemperaturbereich	Min. / Max. °C	10 / 55	10 / 55
Einstelltemperaturbereich	Min. / Max. °C	20 / 55	20 / 55
Luftstrom bei statischem Druck von 0	Interner Kreislauf (m³/h)	197 / 233	197 / 233
	Externer Kreislauf (m³/h)	189 / 219	189 / 219
	Einschaltdauer	100 %	100 %
<b>Elektrische Daten</b>			
	Nennspannung (V)	115	230
	Phase	1~	1~
	Frequenz (Hz)	50 / 60	50 / 60
	Arbeitsbereich	+/- 10 %	+/- 10 %
	Leistungsaufnahme L35 L35 (Watt) 50/60 Hz	450 / 470	450 / 480
	Leistungsaufnahme L35 L50 (Watt) 50/60 Hz	490 / 540	510 / 540
	Max. Nennstrom (A)	6,5 / 6,1	2,6 / 2,9
	Anlaufstrom (A)	21 / 20	9 / 10
	Vorsicherung T (A)	15	15
	Zulassungen	UL-gelistet, cUL-gelistet, EAC, CE	UL-gelistet, cUL-gelistet, EAC, CE
	Stromanschlüsse	Klemmblock	Klemmblock
<b>LEISTUNGSFAKTOR</b>			
	(EER), 50/60Hz, DIN EN 14511		
	Kühlleistung L35 L35 50/60 Hz	1.22 / 1.36	1.24 / 1.35
	Kühlleistung L35 L50 50/60 Hz	0.64 / 0.70	0.62 / 0.70
<b>GEHÄUSESCHUTZ</b>			
	IP-Code (externer Kreislauf / interner Kreislauf)	IP34 / IP54	IP34 / IP54
<b>Steuerung</b>			
	Beschreibung	Steuerung mit Display	Steuerung mit Display
	Einbauort des Thermostats	Umgebungsseite	Umgebungsseite
	Werksseitige Thermostat-Einstellung (°C)	35 °C	35 °C
<b>Geräuschpegel</b>			
	Bei 1 M (dBA)	70	70
<b>GERÄTEKONSTRUKTION</b>			
	Material	Stahl	Stahl
	Lackierung	RAL 7035	RAL 7035
<b>GERÄTEABMESSUNGEN</b>			
	Höhe (mm)	550	550
	Breite (mm)	280	280
	Tiefe (mm)	199	199
	Gewicht (kg)	15	15

# SpectraCool Slim Fit – 500-Watt-Modell

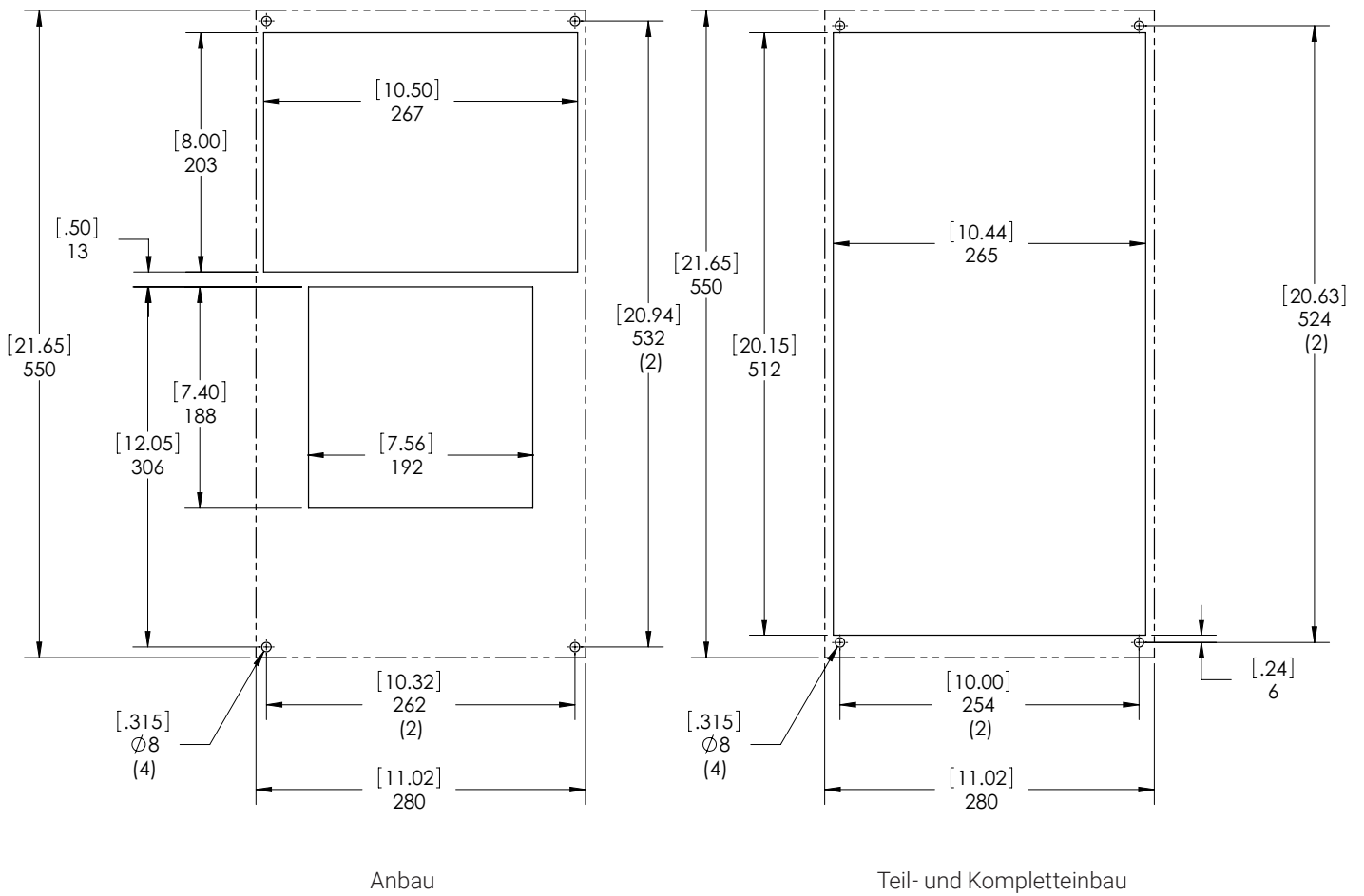
## LEISTUNGSKURVEN FÜR MODELLE MIT 500 WATT GEMÄSS EN 14511



# SpectraCool Slim Fit – 500-Watt-Modell



# SpectraCool Slim Fit – 500-Watt-Modell



**500W Ausschnittzeichnung**  
Gestrichelte Linien = Kühlgerät

# SpectraCool Slim Fit – 1000-Watt-Modell

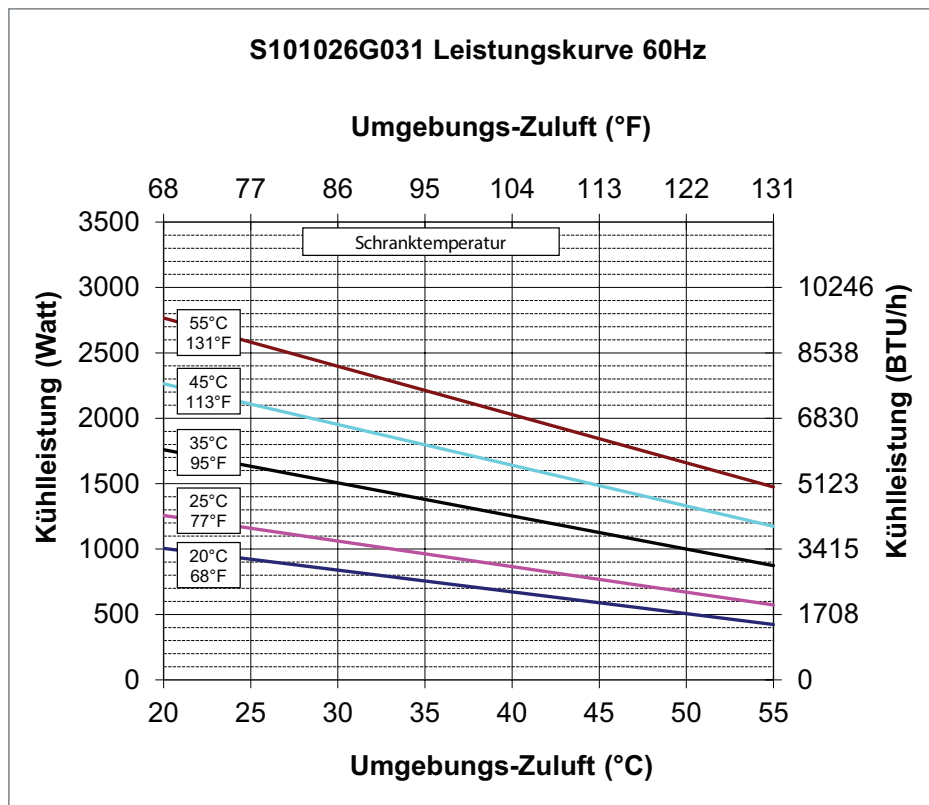
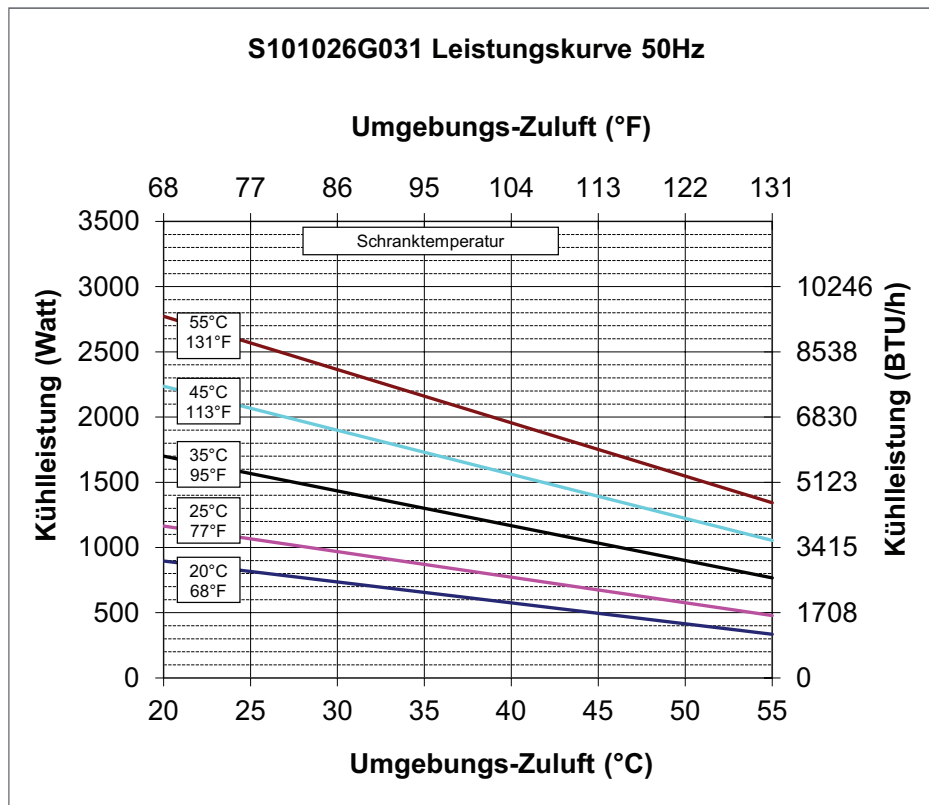
## DREI MONTAGEOPTIONEN

Referenznummer		1000W 115V	1000W 230V	1000W 400/460V 1~
<b>ARTIKELNUMMER</b>				
	Indoor-Modell ohne Comm-Board	S101016G031	S101026G031	S101046G031
	Indoor-Modell mit Comm-Board	S101016G041	S101026G041	S101046G041
<b>KÜHLLLEISTUNG</b>				
	<b>Gesamt L35 L35, 50 Hz, nach DIN EN 14511 (Watt)</b>	<b>1300</b>	<b>1300</b>	<b>1300</b>
	Kühlleistung L35 L35 (Watt) 50/60 Hz	1300 / 1380	1300 / 1380	1300 / 1380
	Kühlleistung L35 L50 (Watt) 50/60 Hz	900 / 1000	900 / 1000	900 / 1000
Kältemittel	Kältemittel	R134a	R134a	R134a
	Kältemittelfüllmenge (g)	425	283	283
Zulässiger Betriebsdruck	Maximal zulässiger Betriebsdruck (p <sub>max</sub> ) (Bar)	28	28	28
Betriebstemperaturbereich	Min. / Max. °C	10 / 55	10 / 55	10 / 55
Einstelltemperaturbereich	Min. / Max. °C	20 / 55	20 / 55	20 / 55
Luftstrom bei statischem Druck von 0	Interner Kreislauf (m³/h)	350 / 391	350 / 391	350 / 391
	Externer Kreislauf (m³/h)	567 / 584	567 / 584	567 / 584
	Einschaltdauer	100 %	100 %	100 %
<b>Elektrische Daten</b>				
	Nennspannung (V)	115	230	400 / 460
	Phase	1~	1~	1~
	Frequenz (Hz)	50 / 60	50 / 60	50 / 60
	Arbeitsbereich	+/- 10 %	+/- 10 %	+/- 10 %
	Leistungsaufnahme L35 L35 (Watt) 50/60 Hz	810 / 1010	670 / 800	750 / 960
	Leistungsaufnahme L35 L50 (Watt) 50/60 Hz	950 / 1120	780 / 950	870 / 1090
	Max. Nennstrom (A)	9,6 / 10,2	4,1 / 5,5	2,1 / 2,4
	Anlaufstrom (A)	32 / 34	14 / 18	7 / 8
	Vorsicherung T (A)	15	15	15
	Zulassungen	UL-gelistet, cUL-gelistet, EAC, CE	UL-gelistet, cUL-gelistet, EAC, CE	UL-gelistet, cUL-gelistet, EAC, CE
	Stromanschlüsse	Klemmblock	Klemmblock	Klemmblock
<b>LEISTUNGSFAKTOR</b>				
	(EER), 50/60Hz, DIN EN 14511			
	Kühlleistung L35 L35 50/60 Hz	1,60 / 1,37	1,94 / 1,73	1,73 / 1,44
	Kühlleistung L35 L50 50/60 Hz	0,95 / 0,89	1,15 / 1,05	1,03 / 0,92
<b>GEHÄUSESCHUTZ</b>				
	IP-Code (externer Kreislauf / interner Kreislauf)	IP34 / IP54	IP34 / IP54	IP34 / IP54
<b>Steuerung</b>				
	Beschreibung	Steuerung mit Display	Steuerung mit Display	Steuerung mit Display
	Einbauort des Thermostats	Umgebungsseite	Umgebungsseite	Umgebungsseite
	Werksseitige Thermostat-Einstellung (°C)	35 °C	35 °C	35 °C
<b>Geräuschpegel</b>				
	Bei 1 M (dBA)	71	71	71
<b>GERÄTEKONSTRUKTION</b>				
	Material	Stahl	Stahl	Stahl
	Lackierung	RAL 7035	RAL 7035	RAL 7035
<b>GERÄTEABMESSUNGEN</b>				
	Höhe (mm)	951	951	951
	Breite (mm)	400	400	400
	Tiefe (mm)	260	260	260
	Gewicht (kg)	39	39	45

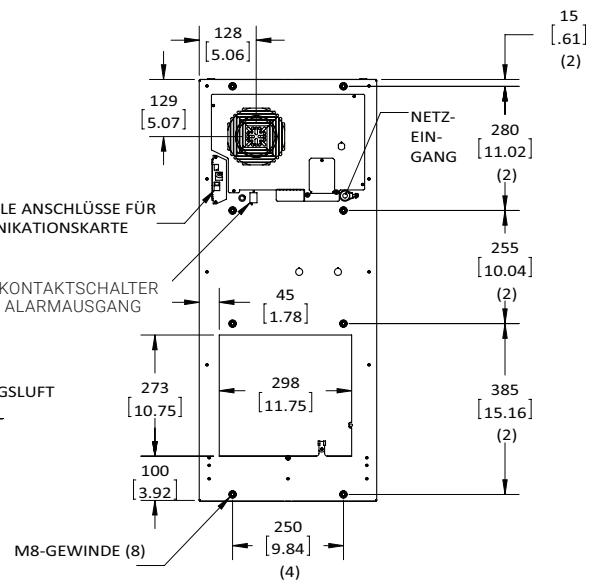
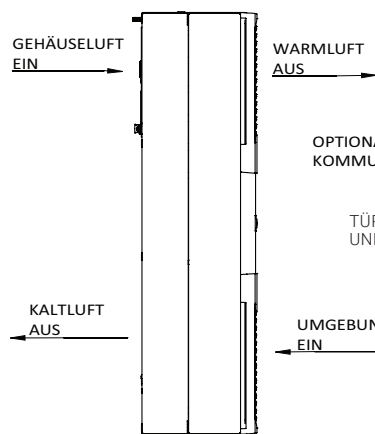
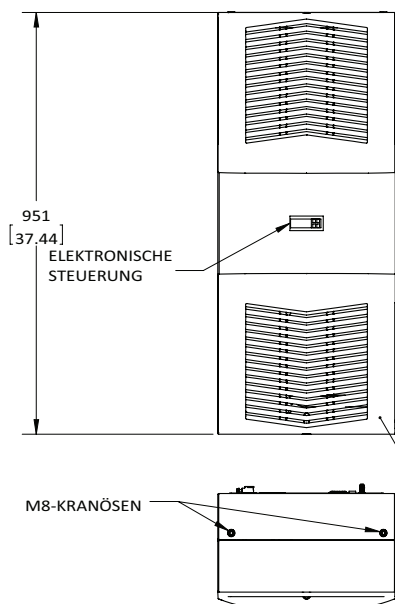
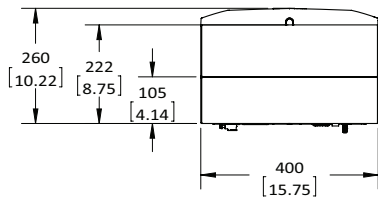
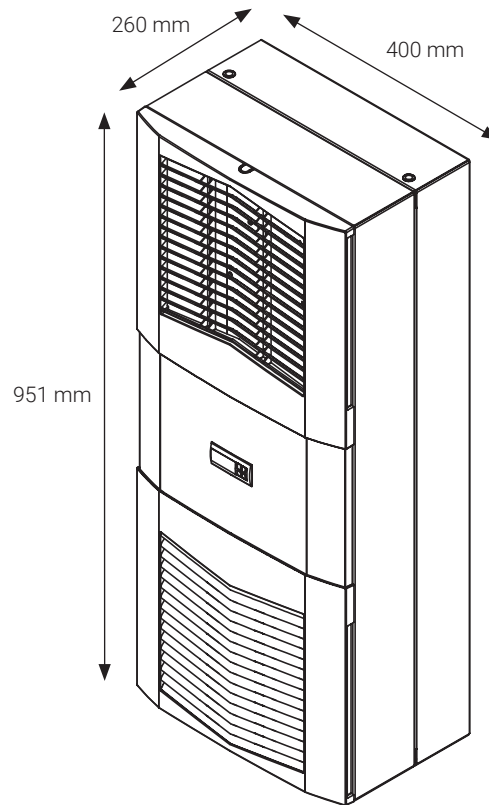


# SpectraCool Slim Fit – 1000-Watt-Modell

## LEISTUNGSKURVEN FÜR MODELLE MIT 1000 WATT GEMÄSS EN 14511

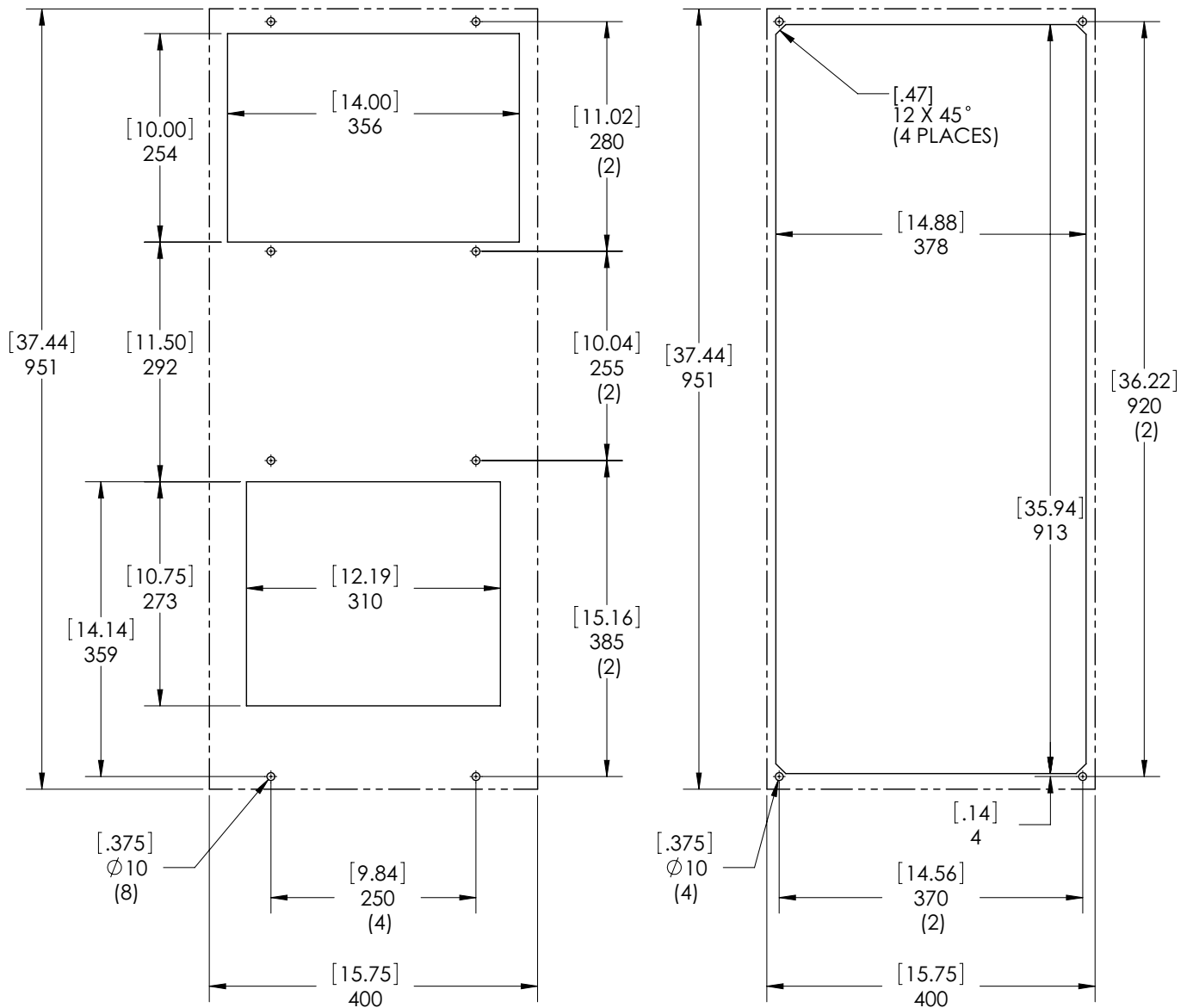


# SpectraCool Slim Fit – 1000-Watt-Modell



EINBAUOPTION, LEICHT ZU REINIGEN, WIEDERVERWENDBAR, LUFTEINTRITTSFILTER AUS ALUMINIUM HINTER KUNSTSTOFFGITTER

# SpectraCool Slim Fit – 1000-Watt-Modell



Anbau

Teil- und Komplettbau

**1000W Ausschnittzeichnung**  
 Gestrichelte Linien = Kühlgerät

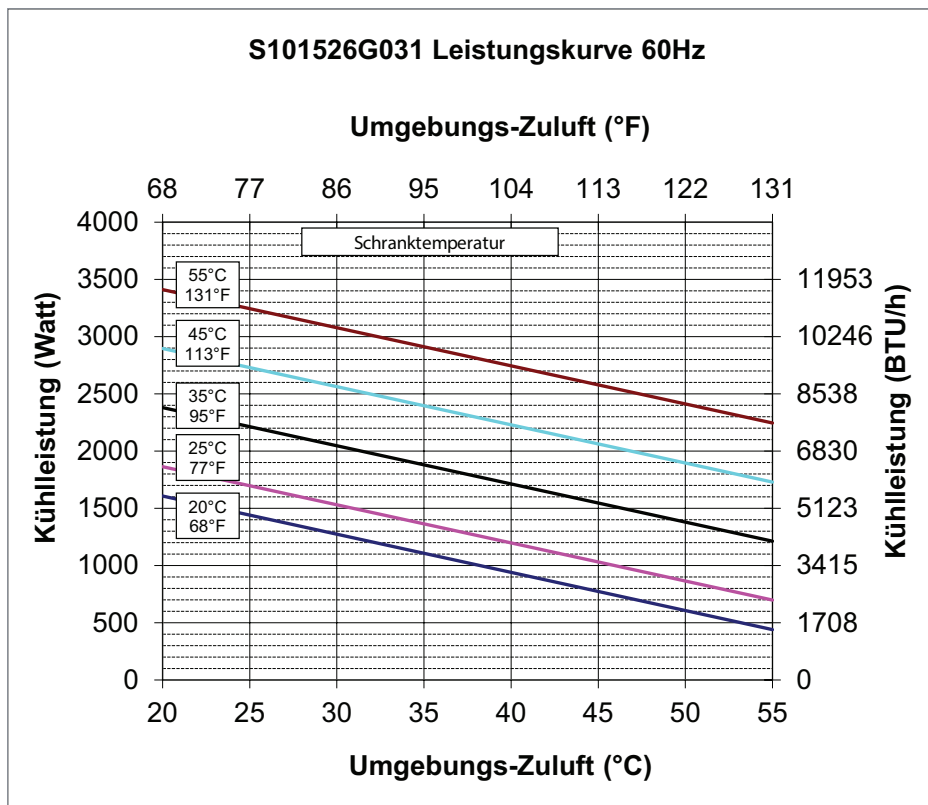
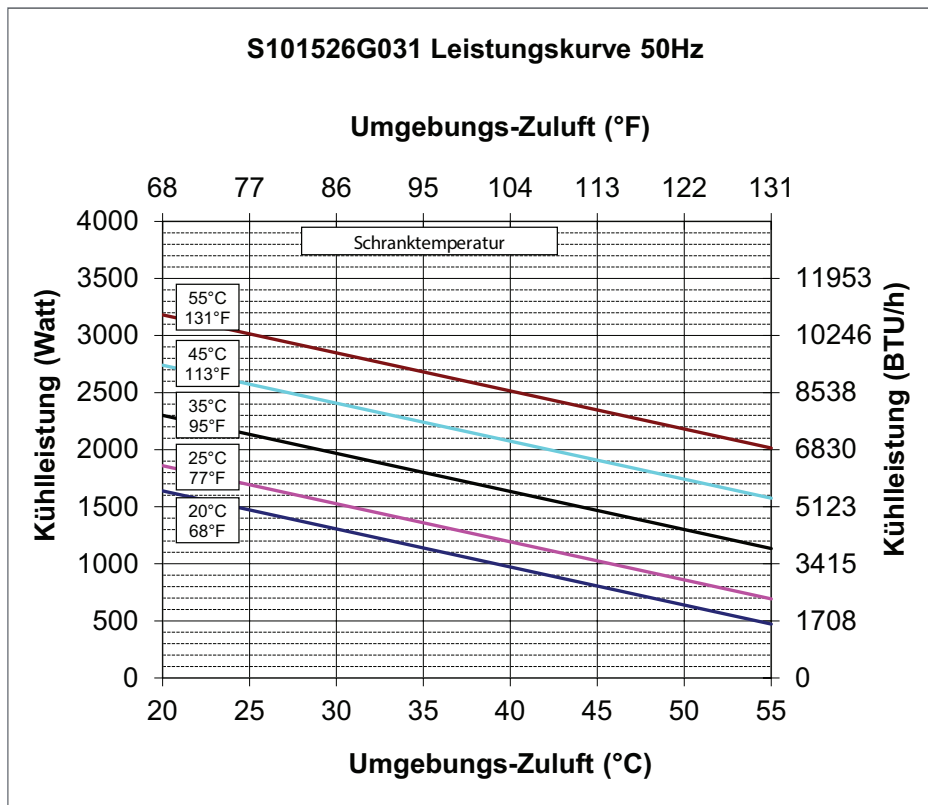
# SpectraCool Slim Fit – 1500-Watt-Modell

## DREI MONTAGEOPTIONEN

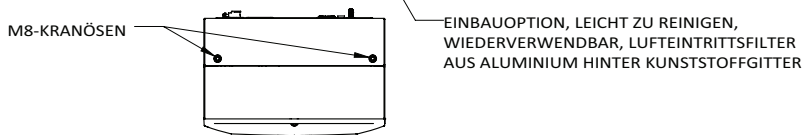
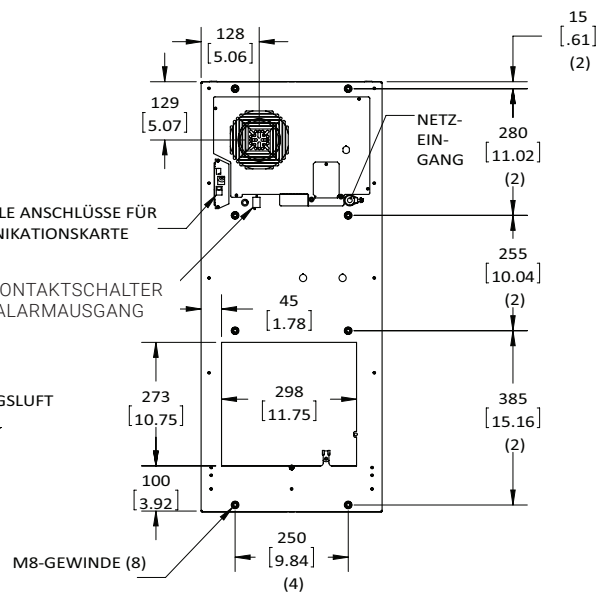
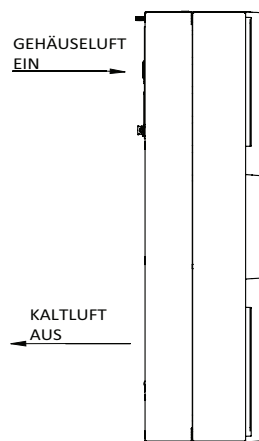
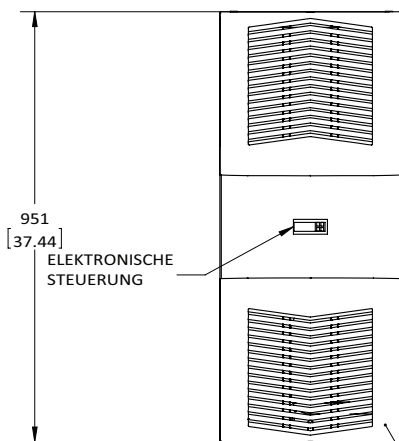
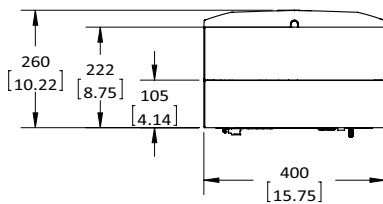
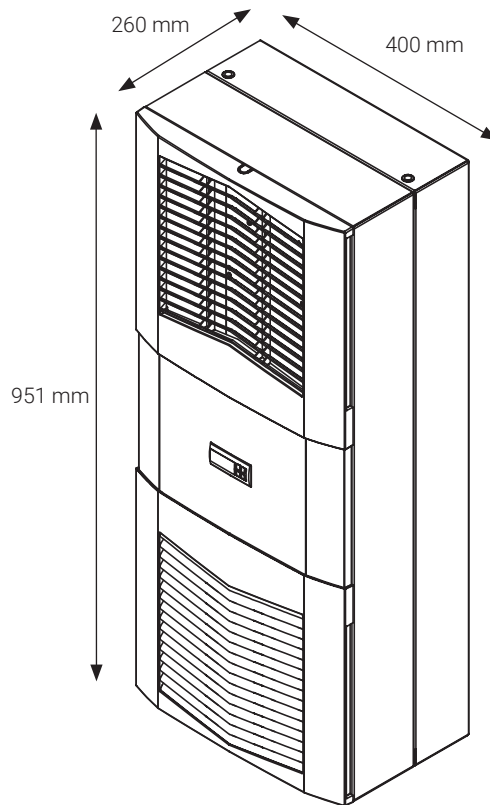
Referenznummer	1500W 115V	1500W 230V	1500W 400/460V 3~	
<b>ARTIKELNUMMER</b>				
Indoor-Modell ohne Comm-Board	S101516G031	S101526G031	S101546G031	
Indoor-Modell mit Comm-Board	S101516G041	S101526G041	S101546G041	
<b>KÜHLLEISTUNG</b>				
	<b>Gesamt L35 L35, 50 Hz, nach DIN EN 14511 (Watt)</b>	<b>1800</b>	<b>1800</b>	<b>1800</b>
	Kühlleistung L35 L35 (Watt) 50/60 Hz	1800 / 1880	1800 / 1880	1800 / 1880
	Kühlleistung L35 L50 (Watt) 50/60 Hz	1300 / 1380	1300 / 1380	1300 / 1380
Kältemittel	Kältemittel	R134a	R134a	R134a
	Kältemittelfüllmenge (g)	425	425	510
Zulässiger Betriebsdruck	Maximal zulässiger Betriebsdruck ( $p_{max}$ ) (Bar)	28	28	28
Betriebstemperaturbereich	Min. / Max. °C	10 / 55	10 / 55	10 / 55
Einstelltemperaturbereich	Min. / Max. °C	20 / 55	20 / 55	20 / 55
Luftstrom bei statischem Druck von 0	Interner Kreislauf (m³/h)	342 / 391	342 / 391	342 / 391
	Externer Kreislauf (m³/h)	576 / 579	576 / 579	576 / 579
	Einschaltdauer	100 %	100 %	100 %
<b>Elektrische Daten</b>				
	Nennspannung (V)	115	230	400 / 460
	Phase	1~	1~	3~
	Frequenz (Hz)	50 / 60	50 / 60	50 / 60
	Arbeitsbereich	+/- 10 %	+/- 10 %	+/- 10 %
	Leistungsaufnahme L35 L35 (Watt) 50/60 Hz	850 / 1040	850 / 1040	930 / 1130
	Leistungsaufnahme L35 L50 (Watt) 50/60 Hz	990 / 1160	960 / 1170	970 / 1210
	Max. Nennstrom (A)	9,6 / 10,2	5,1 / 6,7	2,1 / 2,4
	Anlaufstrom (A)	32 / 34	17 / 22	7 / 8
	Vorsicherung T (A)	15	15	15
	Zulassungen	UL-gelistet, cUL-gelistet, EAC, CE	UL-gelistet, cUL-gelistet, EAC, CE	UL-gelistet, cUL-gelistet, EAC, CE
	Stromanschlüsse	Klemmblock	Klemmblock	Klemmblock
<b>LEISTUNGSFAKTOR</b> (EER), 50/60Hz, DIN EN 14511				
	Kühlleistung L35 L35 50/60 Hz	2.12 / 1.81	2.12 / 1.81	1,94 / 1,66
	Kühlleistung L35 L50 50/60 Hz	1.31 / 1.19	1.35 / 1.18	1,34 / 1,14
<b>GEHÄUSESCHUTZ</b>				
	IP-Code (externer Kreislauf / interner Kreislauf)	IP34 / IP54	IP34 / IP54	IP34 / IP54
<b>Steuerung</b>				
	Beschreibung	Steuerung mit Display	Steuerung mit Display	Steuerung mit Display
	Einbauort des Thermostats	Umgebungsseite	Umgebungsseite	Umgebungsseite
	Werksseitige Thermostat-Einstellung (°C)	35 °C	35 °C	35 °C
<b>Geräuschpegel</b>				
	Bei 1 M (dBA)	73	73	73
<b>GERÄTEKONSTRUKTION</b>				
	Material	Stahl	Stahl	Stahl
	Lackierung	RAL 7035	RAL 7035	RAL 7035
<b>GERÄTEABMESSUNGEN</b>				
	Höhe (mm)	951	951	951
	Breite (mm)	400	400	400
	Tiefe (mm)	260	260	260
	Gewicht (kg)	43	43	43

# SpectraCool Slim Fit – 1500-Watt-Modell

## LEISTUNGSKURVEN FÜR MODELLE MIT 1500 WATT GEMÄSS EN 14511



# SpectraCool Slim Fit – 1500-Watt-Modell







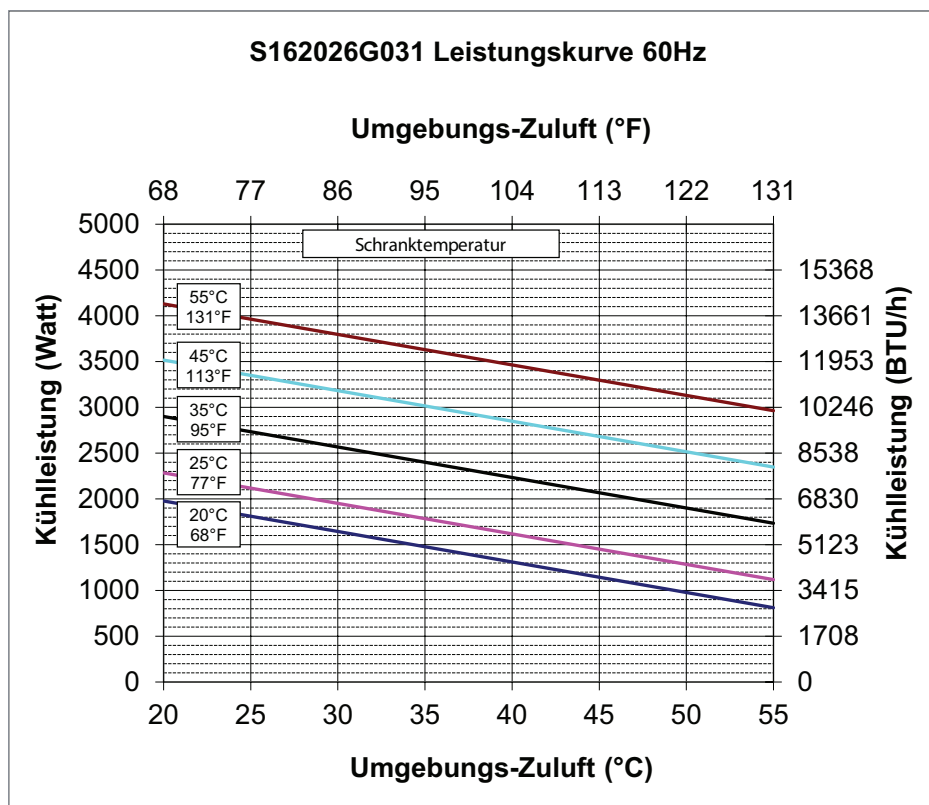
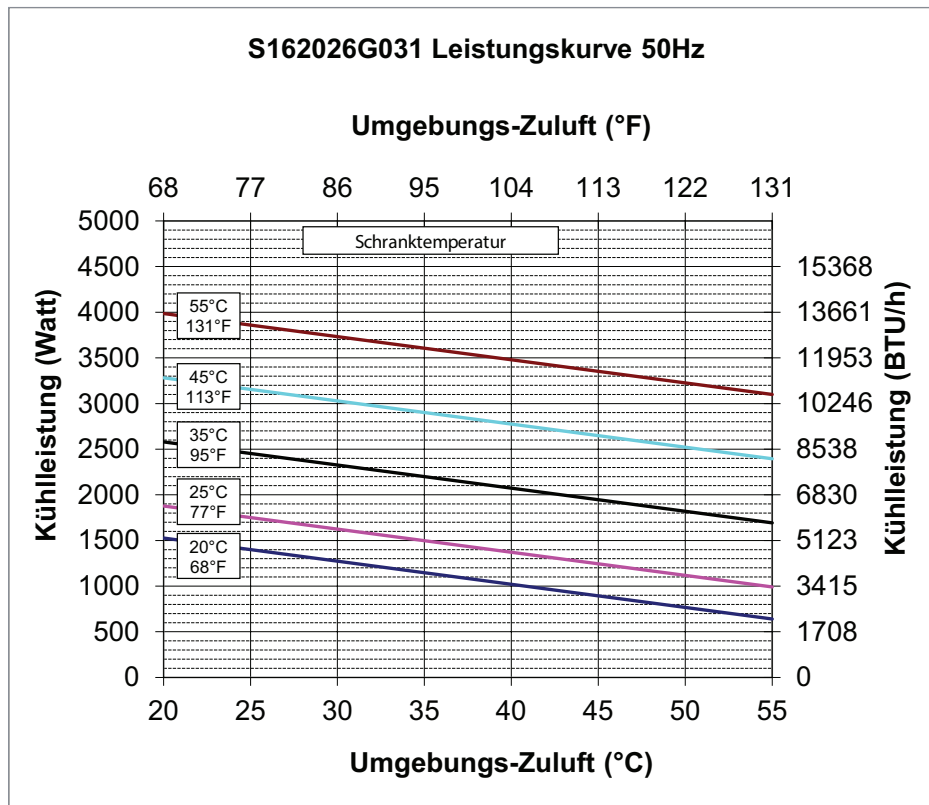
# SpectraCool Slim Fit – 2000-Watt-Modell

## DREI MONTAGEOPTIONEN

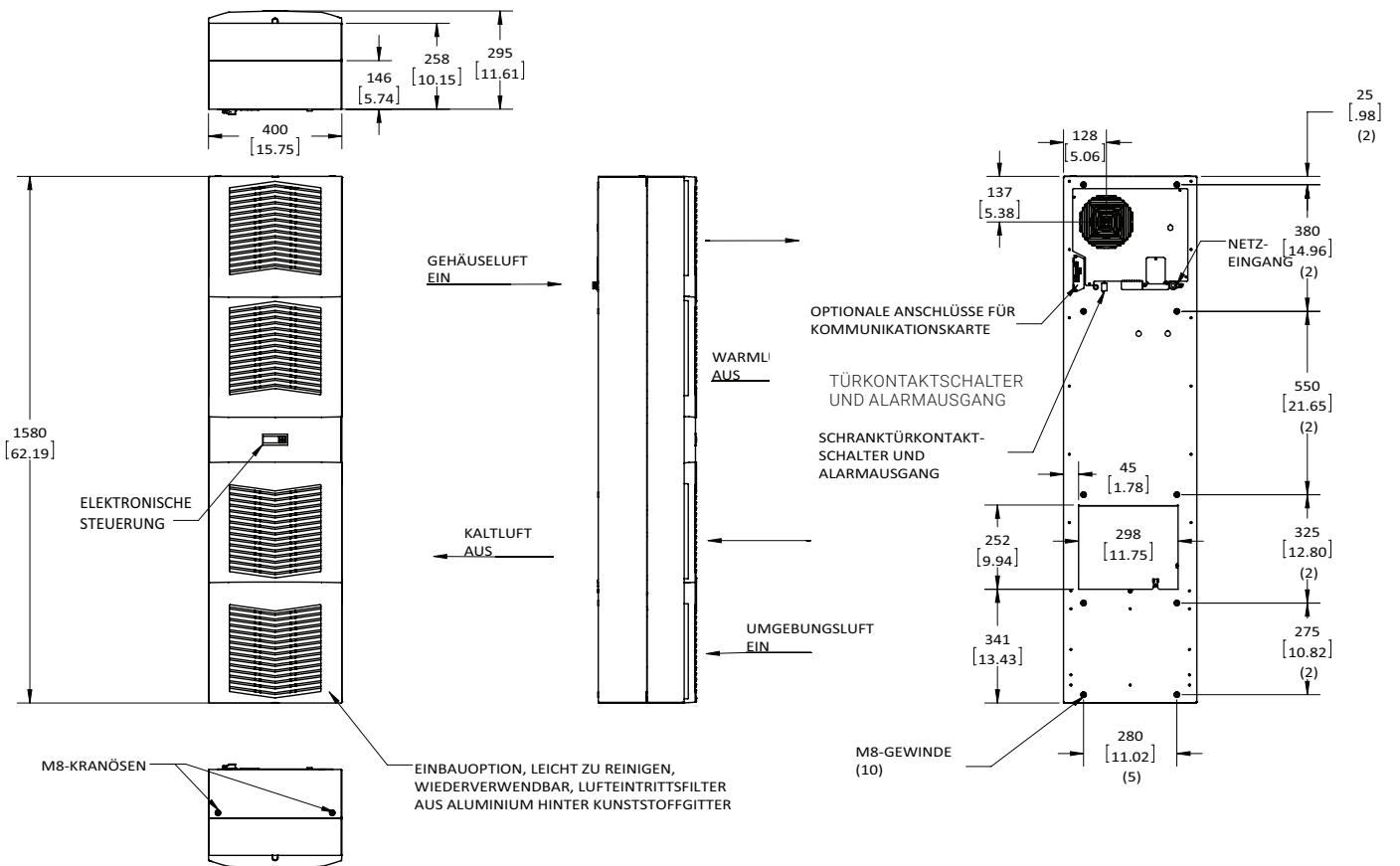
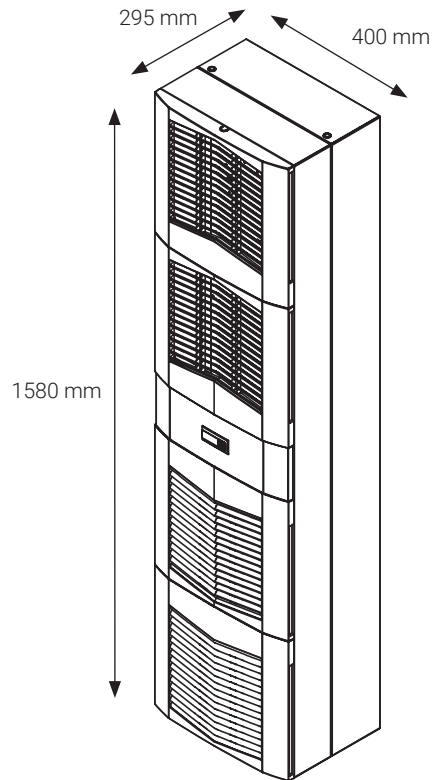
Referenznummer		2000W 115V	2000W 230V	2000W 400/460V 3~
<b>ARTIKELNUMMER</b>				
	Indoor-Modell ohne Comm-Board	S162016G031	S162026G031	S162046G031
	Indoor-Modell mit Comm-Board	S162016G041	S162026G041	S162046G041
<b>KÜHLLLEISTUNG</b>				
	<b>Gesamt L35 L35, 50 Hz, nach DIN EN 14511 (Watt)</b>	<b>2200</b>	<b>2200</b>	<b>2200</b>
	Kühlleistung L35 L35 (Watt) 50/60 Hz	2200 / 2400	2200 / 2400	2200 / 2400
	Kühlleistung L35 L50 (Watt) 50/60 Hz	1820 / 1900	1820 / 1900	1820 / 1900
Kältemittel	Kältemittel	R134a	R134a	R134a
	Kältemittelfüllmenge (g)	709	709	709
Zulässiger Betriebsdruck	Maximal zulässiger Betriebsdruck ( $p_{max}$ ) (Bar)	28	28	28
Betriebstemperaturbereich	Min. / Max. °C	10 / 55	10 / 55	10 / 55
Einstelltemperaturbereich	Min. / Max. °C	20 / 55	20 / 55	20 / 55
Luftstrom bei statischem Druck von 0	Interner Kreislauf (m³/h)	454 / 484	454 / 484	454 / 484
	Externer Kreislauf (m³/h)	634 / 654	634 / 654	634 / 654
	Einschaltdauer	100 %	100 %	100 %
<b>Elektrische Daten</b>				
	Nennspannung (V)	115	230	400 / 460
	Phase	1~	1~	3~
	Frequenz (Hz)	50 / 60	50 / 60	50 / 60
	Arbeitsbereich	+/- 10 %	+/- 10 %	+/- 10 %
	Leistungsaufnahme L35 L35 (Watt) 50/60 Hz	930 / 1090	940 / 1140	900 / 1180
	Leistungsaufnahme L35 L50 (Watt) 50/60 Hz	1280 / 1410	1070 / 1320	1060 / 1340
	Max. Nennstrom (A)	11,1 / 12,5	5,7 / 7,2	2,2 / 2,6
	Anlaufstrom (A)	37 / 41	19 / 24	7 / 9
	Vorsicherung T (A)	15	15	15
	Zulassungen	UL-gelistet, cUL-gelistet, EAC, CE	UL-gelistet, cUL-gelistet, EAC, CE	UL-gelistet, cUL-gelistet, EAC, CE
	Stromanschlüsse	Klemmblock	Klemmblock	Klemmblock
<b>LEISTUNGSFAKTOR</b>				
	(EER), 50/60Hz, DIN EN 14511			
	Kühlleistung L35 L35 50/60 Hz	2.37 / 2.20	2.34 / 2.11	2.44 / 2.03
	Kühlleistung L35 L50 50/60 Hz	1.42 / 1.35	1.70 / 1.44	1.72 / 1.42
<b>GEHÄUSESCHUTZ</b>				
	IP-Code (externer Kreislauf / interner Kreislauf)	IP34 / IP54	IP34 / IP54	IP34 / IP54
<b>Steuerung</b>				
	Beschreibung	Steuerung mit Display	Steuerung mit Display	Steuerung mit Display
	Einbauort des Thermostats	Umgebungsseite	Umgebungsseite	Umgebungsseite
	Werkseitige Thermostat-Einstellung (°C)	35 °C	35 °C	35 °C
<b>Geräuschpegel</b>				
	Bei 1 M (dBA)	70	70	70
<b>GERÄTEKONSTRUKTION</b>				
	Material	Stahl	Stahl	Stahl
	Lackierung	RAL 7035	RAL 7035	RAL 7035
<b>GERÄTEABMESSUNGEN</b>				
	Höhe (mm)	1580	1580	1580
	Breite (mm)	400	400	400
	Tiefe (mm)	295	295	295
	Gewicht (kg)	68	68	68

# SpectraCool Slim Fit – 2000-Watt-Modell

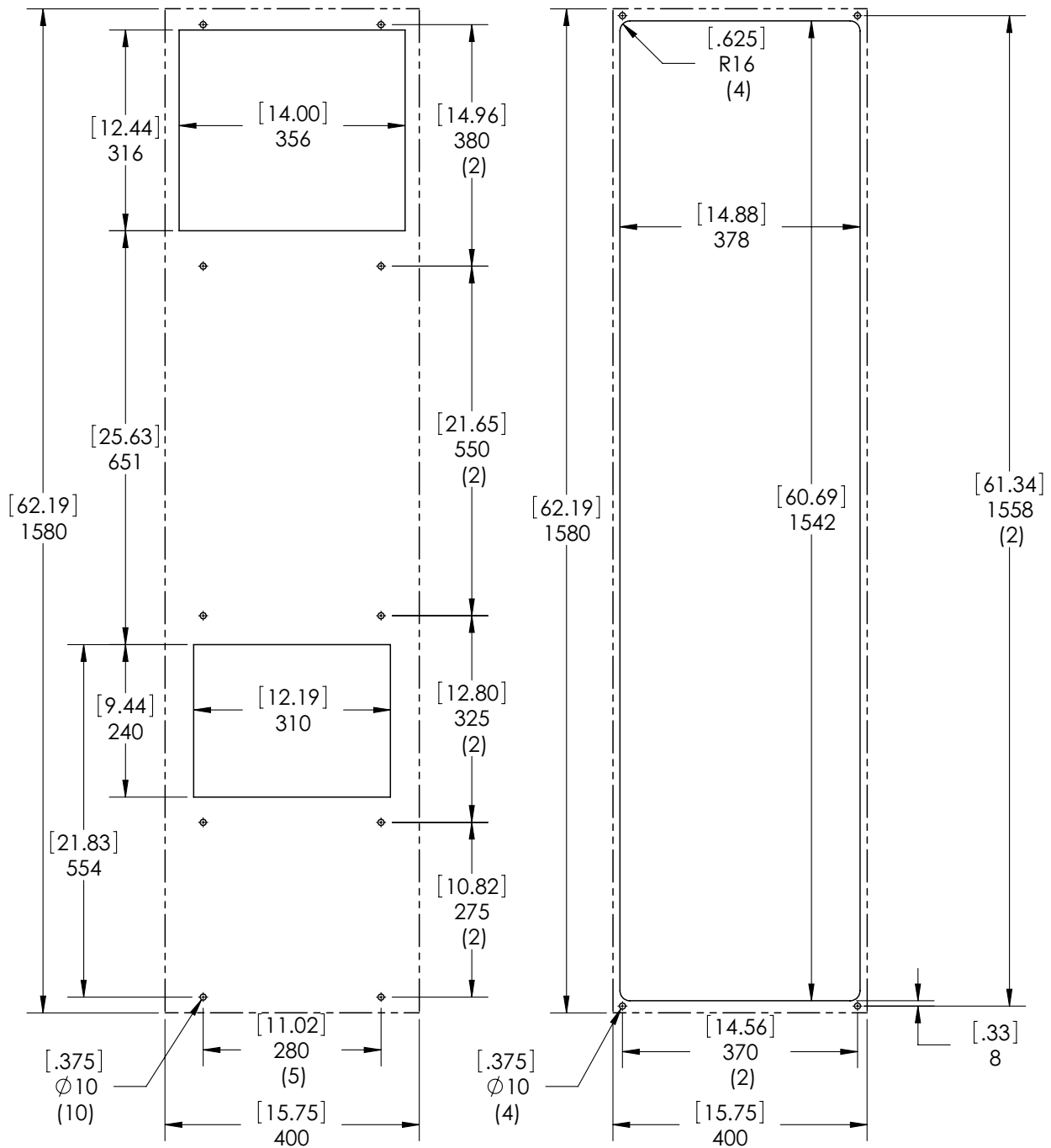
LEISTUNGSKURVEN FÜR MODELLE MIT 2000 WATT GEMÄSS EN 14511



# SpectraCool Slim Fit – 2000-Watt-Modell



# SpectraCool Slim Fit – 2000-Watt-Modell



Anbau

Teil- und Komplett einbau

## 2000W Ausschnittzeichnung

Gestrichelte Linien = Kühlgerät

# SpectraCool Slim Fit – 2500-Watt-Modell

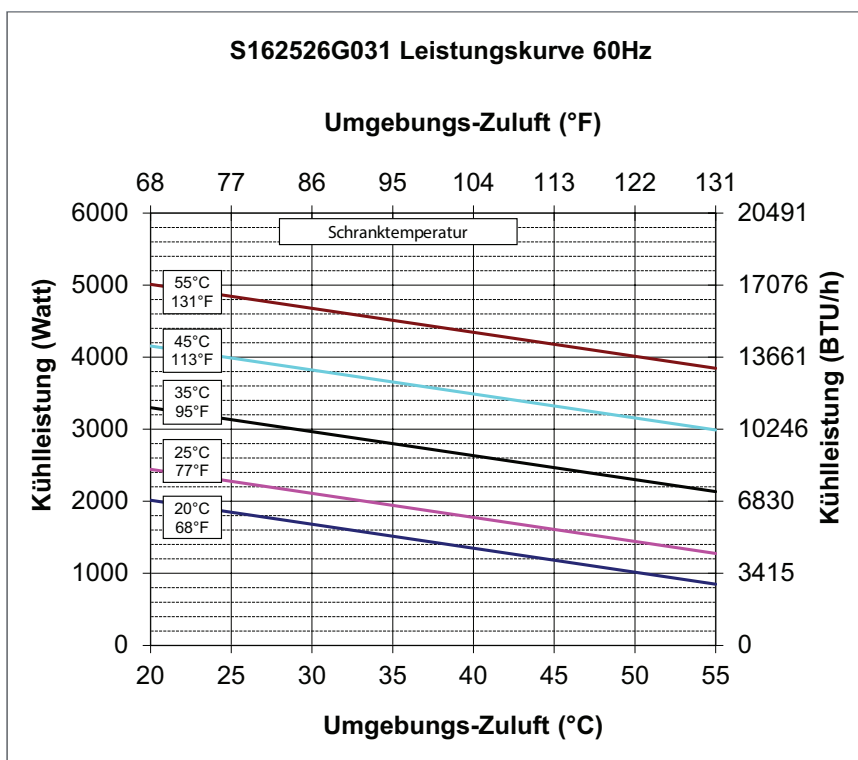
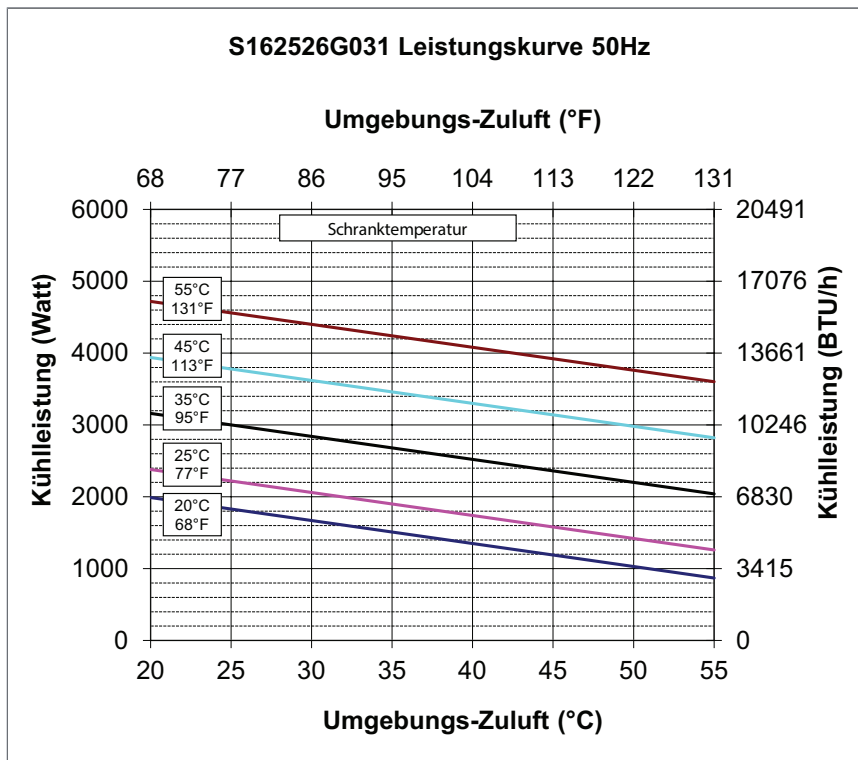
## DREI MONTAGEOPTIONEN

Referenznummer		2500W 115V	2500W 230V	2500W 400/460V 3~
<b>ARTIKELNUMMER</b>				
	Indoor-Modell ohne Comm-Board	S162516G031	S162526G031	S162546G031
	Indoor-Modell mit Comm-Board	S162516G041	S162526G041	S162546G041
<b>KÜHLLLEISTUNG</b>				
	Gesamt L35 L35, 50 Hz, nach DIN EN 14511 (Watt)	2680	2680	2680
	Kühlleistung L35 L35 (Watt) 50/60 Hz	2680 / 2800	2680 / 2800	2680 / 2800
	Kühlleistung L35 L50 (Watt) 50/60 Hz	2200 / 2300	2200 / 2300	2200 / 2300
Kältemittel	Kältemittel	R134a	R134a	R134a
	Kältemittelfüllmenge (g)	737	737	850
Zulässiger Betriebsdruck	Maximal zulässiger Betriebsdruck (p) (Bar)	28	28	28
Betriebstemperaturbereich	Min. / Max. °C	10 / 55	10 / 55	10 / 55
Einstelltemperaturbereich	Min. / Max. °C	20 / 55	20 / 55	20 / 55
Luftstrom bei statischem Druck von 0	Interner Kreislauf (m³/h)	447 / 466	447 / 466	447 / 466
	Externer Kreislauf (m³/h)	1104 / 1143	1104 / 1143	1104 / 1143
	Einschaltdauer	100 %	100 %	100 %
<b>Elektrische Daten</b>				
	Nennspannung (V)	115	230	400 / 460
	Phase	1~	1~	3~
	Frequenz (Hz)	50 / 60	50 / 60	50 / 60
	Arbeitsbereich	+/- 10 %	+/- 10 %	+/- 10 %
	Leistungsaufnahme L35 L35 (Watt) 50/60 Hz	1230 / 1420	1320 / 1650	1150 / 1510
	Leistungsaufnahme L35 L50 (Watt) 50/60 Hz	1500 / 1970	1500 / 1910	1330 / 1770
	Max. Nennstrom (A)	16,1 / 16,9	8,0 / 10,1	3,2 / 3,4
	Anlaufstrom (A)	53 / 56	26 / 33	11 / 11
	Vorsicherung T (A)	20	15	15
	Zulassungen	UL-gelistet, cUL-gelistet, EAC, CE	UL-gelistet, cUL-gelistet, EAC, CE	UL-gelistet, cUL-gelistet, EAC, CE
	Stromanschlüsse	Klemmblock	Klemmblock	Klemmblock
<b>LEISTUNGSFAKTOR (EER), 50/60Hz, DIN EN 14511</b>				
	Kühlleistung L35 L35 50/60 Hz	2.18 / 1.97	2.03 / 1.70	2.33 / 1.85
	Kühlleistung L35 L50 50/60 Hz	1.47 / 1.17	1.47 / 1.20	1.65 / 1.30
<b>GEHÄUSESCHUTZ</b>				
	IP-Code (externer Kreislauf / interner Kreislauf)	IP34 / IP54	IP34 / IP54	IP34 / IP54
<b>Steuerung</b>				
	Beschreibung	Steuerung mit Display	Steuerung mit Display	Steuerung mit Display
	Einbauort des Thermostats	Umgebungsseite	Umgebungsseite	Umgebungsseite
	Werkseitige Thermostat-Einstellung (°C)	35 °C	35 °C	35 °C
<b>Geräuschpegel</b>				
	Bei 1 M (dBA)	72	72	72
<b>GERÄTEKONSTRUKTION</b>				
	Material	Stahl	Stahl	Stahl
	Lackierung	RAL 7035	RAL 7035	RAL 7035
<b>GERÄTEABMESSUNGEN</b>				
	Höhe (mm)	1580	1580	1580
	Breite (mm)	400	400	400
	Tiefe (mm)	295	295	295
	Gewicht (kg)	70	70	70

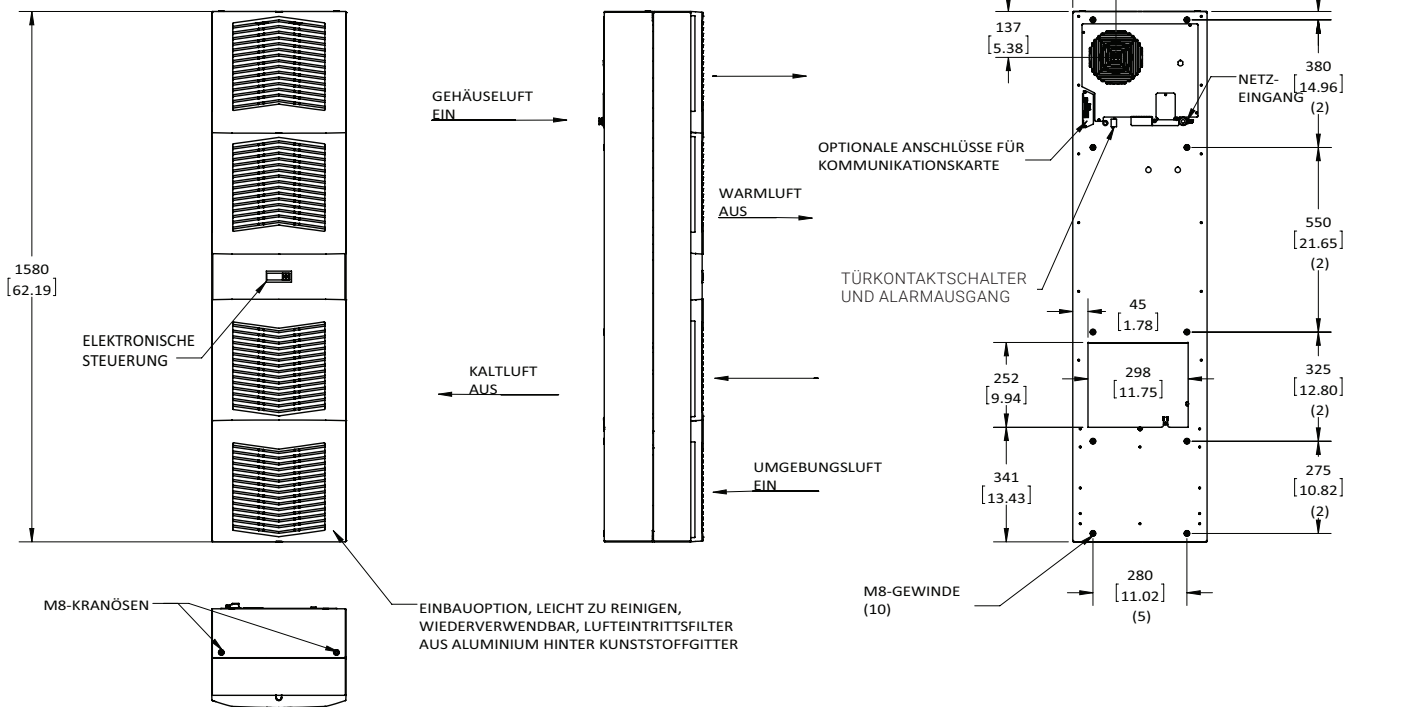
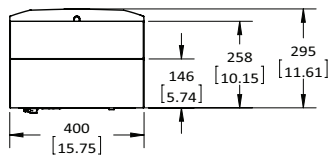
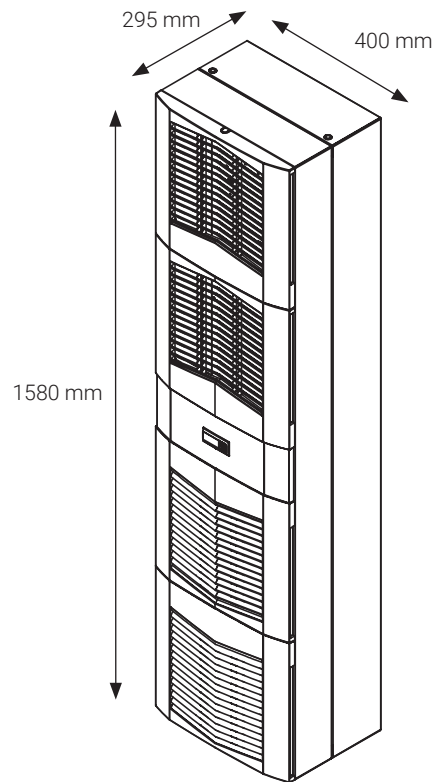


# SpectraCool Slim Fit – 2500-Watt-Modell

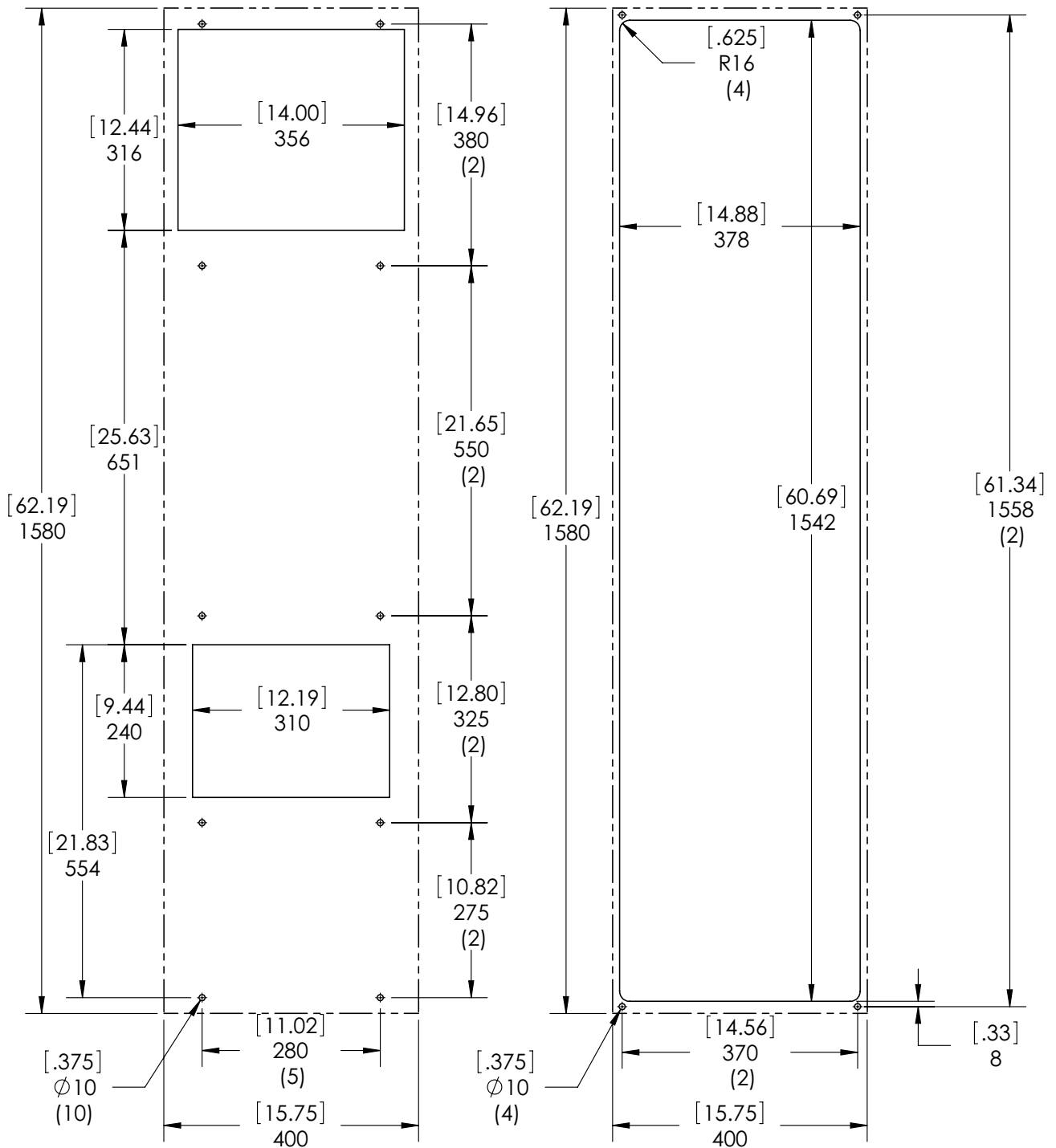
## LEISTUNGSKURVEN FÜR MODELLE MIT 2500 WATT GEMÄSS EN 14511



# SpectraCool Slim Fit – 2500-Watt-Modell



# SpectraCool Slim Fit – 2500-Watt-Modell



Anbau

Teil- und Komplettbau

## 2500W Ausschnittzeichnung

Gestrichelte Linien = Kühlgerät

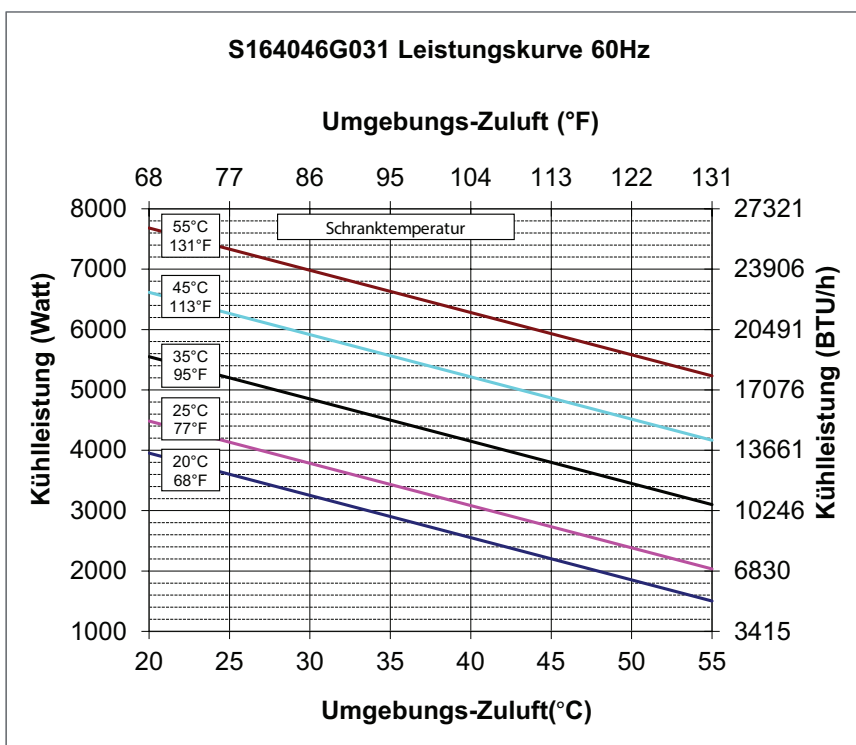
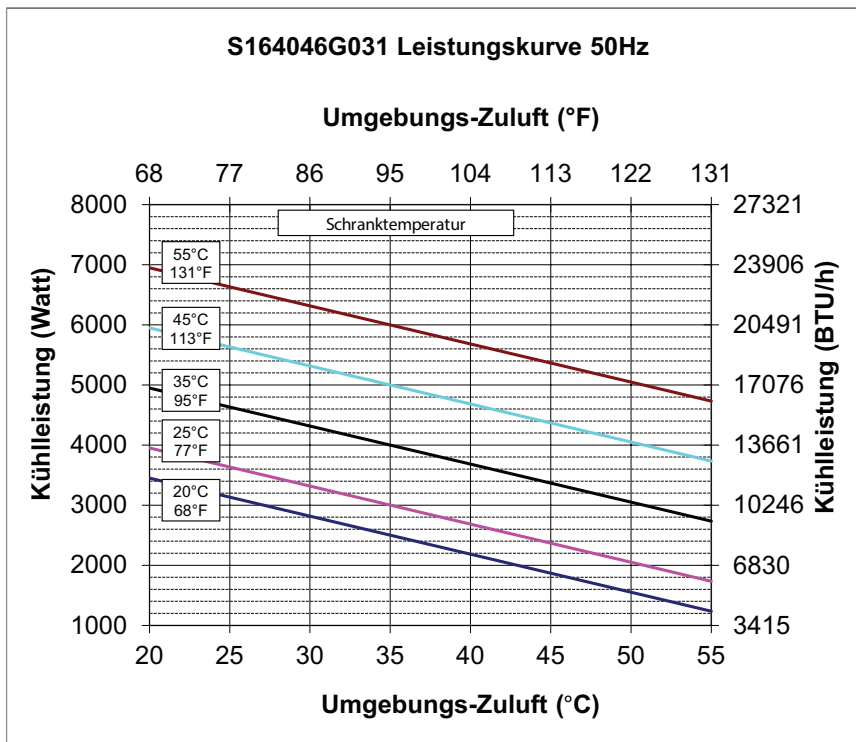
# SpectraCool Slim Fit – 4000-Watt-Modell

## ZWEI MONTAGEOPTIONEN: ANBAU UND TEILEINBAU

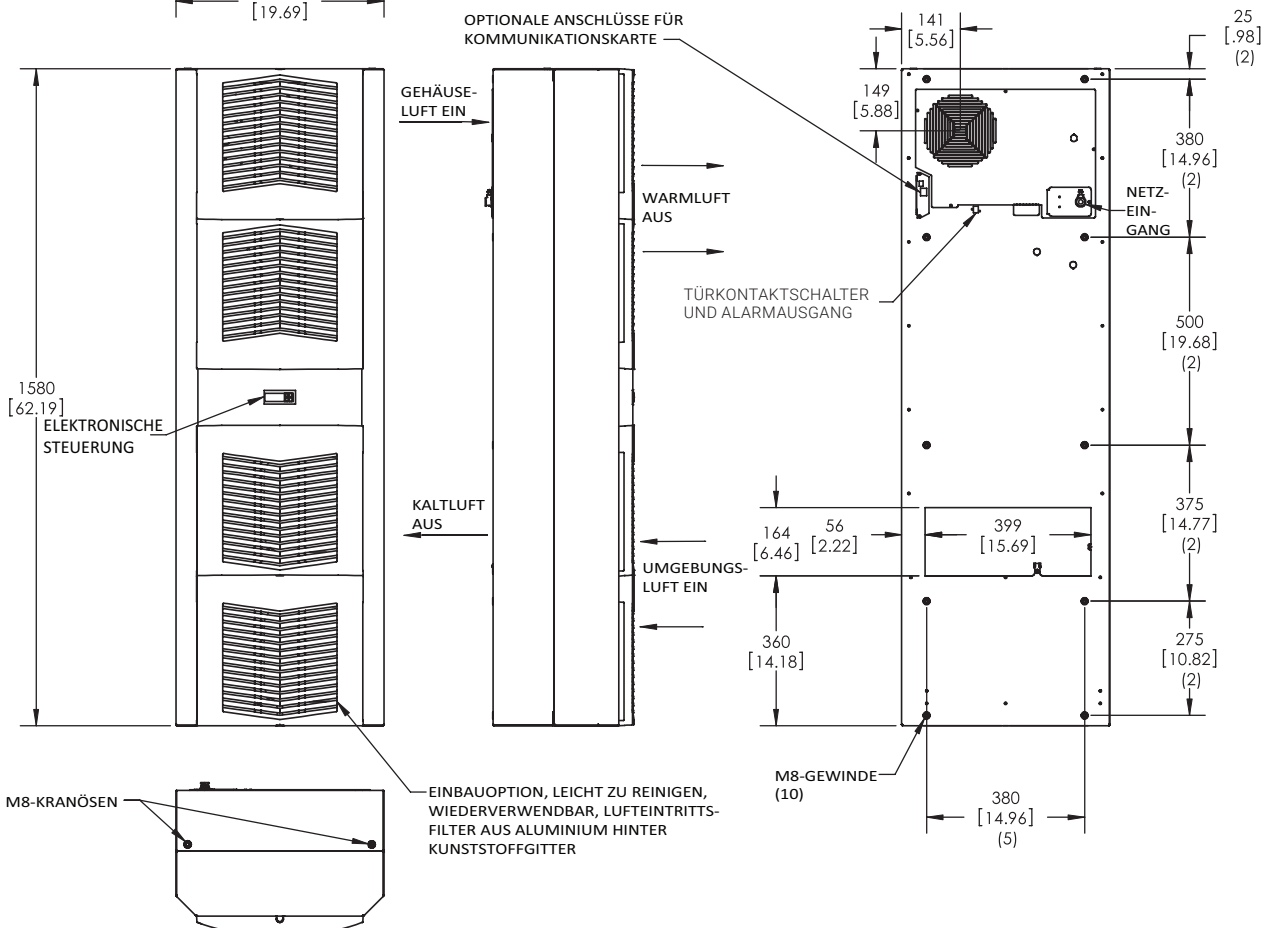
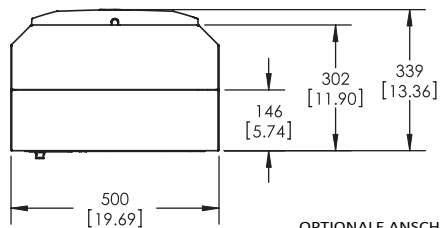
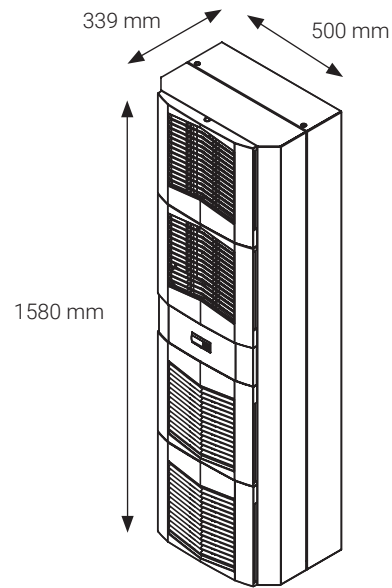
Referenznummer	4000W 400/460V 3~	
ARTIKELNUMMER		
	Indoor-Modell ohne Comm-Board	S164046G031
	Indoor-Modell mit Comm-Board	S164046G041
KÜHLLEISTUNG		
	Gesamt L35 L35, 50 Hz, nach DIN EN 14511 (Watt)	4000
	Kühlleistung L35 L35 (Watt) 50/60 Hz	4000 / 4500
	Kühlleistung L35 L50 (Watt) 50/60 Hz	3050 / 3450
Kältemittel		
	Kältemittel	R134a
	Kältemittelfüllmenge (g)	1247
Zulässiger Betriebsdruck		
	Maximal zulässiger Betriebsdruck ( $p_{max}$ ) (Bar)	28
Betriebstemperaturbereich		
	Min. / Max. °C	10 / 55
Einstelltemperaturbereich		
	Min. / Max. °C	20 / 55
Luftstrom bei statischem Druck von 0		
	Interner Kreislauf (m³/h)	494 / 576
	Externer Kreislauf (m³/h)	1070 / 1184
	Einschaltdauer	100 %
Elektrische Daten		
	Nennspannung (V)	400 / 460
	Phase	3~
	Frequenz (Hz)	50 / 60
	Arbeitsbereich	+/- 10 %
	Leistungsaufnahme L35 L35 (Watt) 50/60 Hz	1790 / 2310
	Leistungsaufnahme L35 L50 (Watt) 50/60 Hz	1850 / 2430
	Max. Nennstrom (A)	4,2 / 4,4
	Anlaufstrom (A)	14 / 15
	Vorsicherung T (A)	15
	Zulassungen	UL-gelistet, cUL-gelistet, EAC, CE
	Stromanschlüsse	Klemmblock
LEISTUNGSFAKTOR		
	(EER), 50/60Hz, DIN EN 14511	
	Kühlleistung L35 L35 50/60 Hz	2.23 / 1.95
	Kühlleistung L35 L50 50/60 Hz	1.65 / 1.42
GEHÄUSESCHUTZ		
	IP-Code (externer Kreislauf / interner Kreislauf)	IP34 / IP54
Steuerung		
	Beschreibung	Steuerung mit Display
	Einbauort des Thermostats	Umgebungsseite
	Werkseitige Thermostat-Einstellung (°C)	35 °C
Geräuschpegel		
	Bei 1 M (dBA)	72
GERÄTEKONSTRUKTION		
	Material	Stahl
	Lackierung	RAL 7035
GERÄTEABMESSUNGEN		
	Höhe (mm)	1580
	Breite (mm)	500
	Tiefe (mm)	339
	Gewicht (kg)	92

# SpectraCool Slim Fit – 4000-Watt-Modell

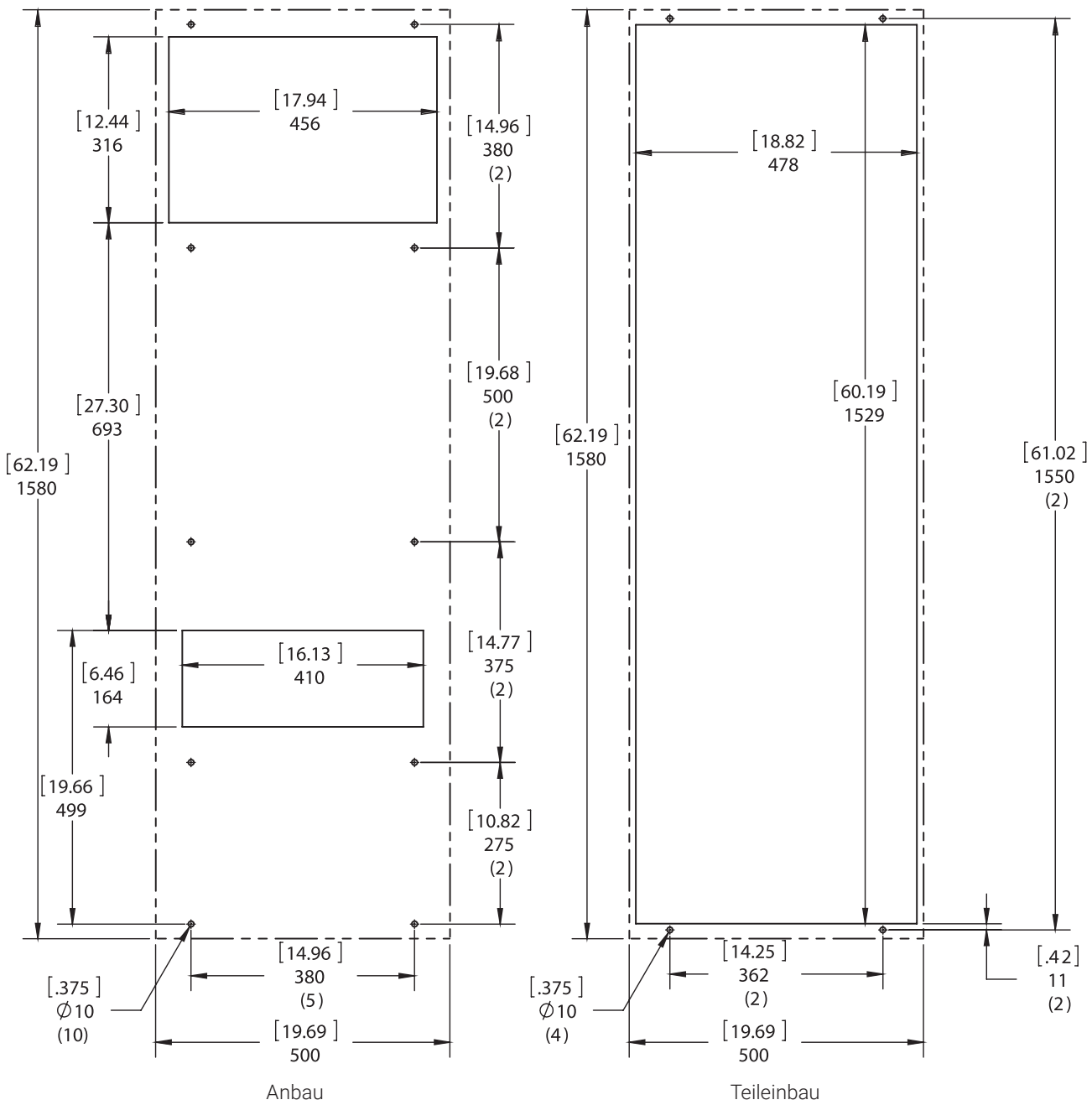
## LEISTUNGSKURVEN FÜR MODELLE MIT 4000 WATT GEMÄSS EN 14511



# SpectraCool Slim Fit – 4000-Watt-Modell



# SpectraCool Slim Fit – 4000-Watt-Modell



**4000W Ausschnittzeichnung**  
Gestrichelte Linien = Kühlgerät

# Weltweiter Service Standardgewährleistung

nVent bietet weltweit für alle Kühlprodukte von HOFFMAN einen umfassenden Kundenservice und Support – bereits vor dem eigentlichen Kauf.

Wir helfen Ihnen gerne bei der Auswahl des richtigen Produktes für Ihre Anwendung und bieten den passenden weltweiten Komplettservice dazu.

## Weltweiter Vor-Ort-Service



### **WARTUNG UND REPARATUR (MRO):**

---

- Ersatzteile immer auf Lager, auch in Ihrer Nähe
- Über 7000 Servicetechniker im Außendienst weltweit
- Leichter Zugang und Austausch von Einzelteilen der Kühlgeräte
- Standardgewährleistung mit Verlängerungsoptionen



# Wie Sie die Passende Lösung Finden:

Kühlsysteme maximieren die Lebensdauer Ihrer Elektronik, tragen zur Kostensenkung bei und sorgen für einen unterbrechungsfreien Betrieb Ihrer Anlagen. Überhitzung kann beträchtlichen Schaden herbeiführen, die Leistung beeinträchtigen und zum Verlust von Garantieansprüchen führen.

Ihre Ideale Kühllösung Finden Sie  
Mit Unserem Auswahltool

<http://coolingtool.nVent.com>

## **Nordamerika**

**Minneapolis, MN**

Tel: +1.763.421.2240

**Mexiko, Hauptstadtbezirk**

Tel: +52.55.5280.1449

**Toronto, Kanada**

Tel: +1.416.289.2770

## **Südamerika**

**São Paulo, Brasilien**

Tel: +55.11.5184.2100

**Boituva, Brasilien**

Tel: +55.15.3363.9148

## **Europa**

**Betschdorf, Frankreich**

Tel: +33.3.88.90.64.90

**Straubenhardt, Deutschland**

Tel: +49.7082.794.0

**Dzierżoniów, Polen**

Tel: +48.74.64.63.900

**Lainate, Italien**

Tel: +39.02.932.7141

**Aachen, Deutschland**

Tel: +49.2405.40996.0

## **Naher Osten & Indien**

**Dubai, Vereinigte Arabische Emirate**

Tel: +971.4.378.1700

**Bangalore, Indien**

Tel: +91.80.6715.2001

## **Asien**

**Shanghai, Volksrepublik China**

Tel: +86.21.2412.6943

**Singapur**

Tel: +65.6768.5800

**Shin-Yokohama, Japan**

Tel: +81.45.476.0271

**Seoul, Korea**

Tel: +82.2.2129.7755

**Qingdao**

Tel: +86.532.8771.6101

Unser starkes Markenportfolio:

**CADDY ERICO HOFFMAN RAYCHEM SCHROFF TRACER**



[nVent.com/HOFFMAN](https://www.nvent.com/HOFFMAN)