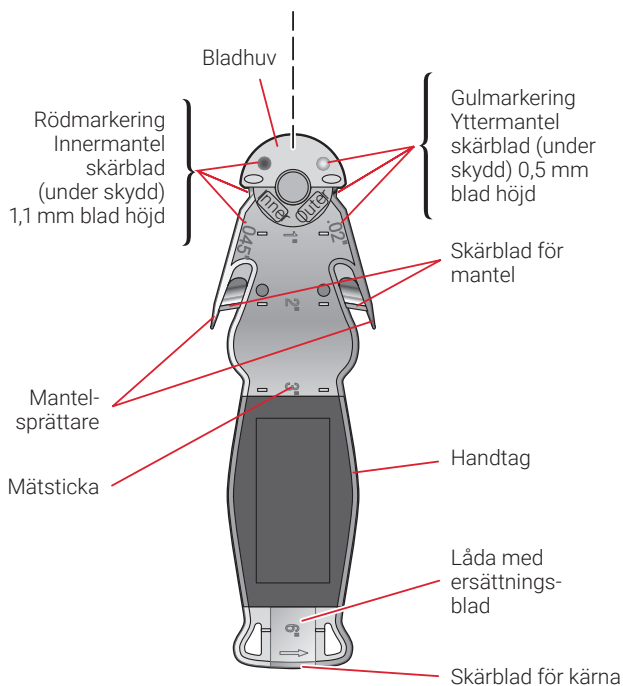


Stripping-Tool-SR-Cable

CONNECT AND PROTECT

Skalverktyg för nVent RAYCHEM självbegränsande värmekablar

PRODUKTÖVERSIKT



nVent RAYCHEM Stripping-Tool-SR-Cable är konstruerad för användning till nVent RAYCHEM BTV-CR, BTV-CT, QTVR-CT, XTVR-CT, HTV-CT, HWAT, XL-Trace, IceStop och RaySol självbegränsande värmekablar. Verktöget är konstruerat för snabbare, säkrare och mer pålitligare termineringar.

Verktöget har två uppsättningar av skärblad för exakt skärning av ytter- och innermantel på ovanstående kablar. Skärbladen är skyddade av en fjäderbelastad huv som roterar automatiskt. Det ger en säker användning då huvan roterar automatiskt tillbaka efter att skärningen är gjord.

Verktöget består även av ett skärblad för kärnan på värmekabeln som samtidigt skyddar ledarna från skador. Verktöget är i metall med ergonomiskt handtag och har behållare för ersättningsblad.

PRODUKTSPECIFIKATIONER

Teknisk information

Stomme	Symmetrisk och ergonomisk konstruktion i aluminium A380 med mjuk TPE.
Skärblad för mantel	Ett par av skärblad i rostfritt stål med följande skärdjup 1–1,5 mm och 0,25–0,75 mm
Bladhuv	Fjäderbelastad förzinkad huv som skyddar båda skärbladen när verktöget inte används.
Skärblad för kärnan	Skärblad som ser till att inte ledarna skadas vid borttagning av kärnmaterialet. Bladhöjden bör vara 0,25–1 mm.
Utbytbara blad	Alla bladen kan ersättas med en skruvmejsel. Ersättningsblad följer med verktöget
Ytbeläggning	Metallkonstruktion med pulverlackad yta 0,05–0,1 mm tjock.

BESTÄLLNINGSPÅSÖKNING

	Benämning	Artikelnr
Skalverktyg	Stripping-Tool-SR-Cable	P000001126
Ersättningsblad för mantel	Techni Edge® #10 Hobby blade TE01-103	Beställas direkt från Techni Edge.
Ersättningsblad för mantelsprättare	Techni Edge 3/8 inch (9.5 mm) 13 point blade TE01-333	Beställas direkt från Techni Edge.

Sverige

Tel: +46.31.335.58.00
salesse@nVent.com



Vår kraftfulla varumärkesportfölj:

CADDY ERICO HOFFMAN RAYCHEM SCHROFF TRACER