



PRÜFBERICHT

TESTREPORT

Nr./ No 45-77/18

1. Auftraggeber und Hersteller/ Client and manufacturer	nVent 4 rue du Marais F-67660 Betschdorf
2. Bezeichnung des Prüfgegenstandes/ Name of the test object	Outdoor Modular RC2
3. Prüfauftrag / Prüfgrundlage/ Test order / Test basis	Manueller Werkzeugangriff entsprechend der DIN EN 1627:2011-09 mit den Werkzeugsätzen und der Werkzeugkontaktzeit analog DIN EN 1630:2011-09./ Manual burglary resistance test according to DIN EN 1627: 2011-09 with the tool sets and the tool contact time according to DIN EN 1630:2011-09.
4. Prüfergebnis Test result	RC 2 Einzelheiten der Prüfung, siehe Folgeseiten. Details of the test, see following pages.
5. Datum der Prüfung/ Date of test	12. Juli/ July 2018
6. Ort der Prüfung/ Testing location	PIV Prüfinstitut Schlösser und Beschläge Velbert D-42551 Velbert, Wallstr. 41
7. Datum des Prüfberichtes/ Date of test report	24. Juli/ July 2018
8. Umfang des Prüfberichtes/ Volume of test report	1 Seite Deckblatt/ page cover 8 Seiten Prüfbericht/ pages test report 2 Seiten Anlage/ pages enclosure
9. Zusatzbedingungen zu diesem Prüfbericht/ Additional conditions regarding this test report	<ol style="list-style-type: none"> 1. Es gelten unsere Geschäftsbedingungen Please, refer to our terms and conditions 2. Die Prüfergebnisse beziehen sich nur auf den geprüften Prüfgegenstand (Nr. 2) The test results only refer to the tested specimen (No. 2) 3. Der Prüfbericht darf nicht verändert und nur als Ganzes veröffentlicht werden. It is not allowed to modify or partially publish the test report.
10. Unterschrift/ Signature	  G. Röhling, Dipl.-Ing. (FH) Prüfer/ verifier D. Hermann, Staatl. gepr. Techniker/ Certified Technician Prüfer/ verifier

Akkreditierte Prüfstelle nach DIN EN ISO/IEC 17025
 Akkreditierte Zertifizierungsstelle nach DIN EN ISO/IEC 17065
 Prüf-, Überwachungs- und Zertifizierungsstelle nach dem Bauproduktengesetz (BauPG)
 RAL-Prüfstelle für Schlösser und Beschläge nach RAL-RG/GZ 607 / ff
 Überwachungs- und Zertifizierungsstelle nach Landesbauordnung (LBO)
 Bau-BG-Prüfstelle für Fahrwerkrollen · DIN CERTCO anerkannte Prüfstelle



Institutleitung:
 Oliver Troska, Dipl.-Ing. (FH)

Es gelten unsere
 Geschäftsbedingungen



Prüfauftragsdaten/ Test data

Produktbezeichnung/ Product name:

Outdoor Modular RC2

Bauart/ Design:

2-flg. Schrank/ 2-leaf cabinet



Maße des Schrankes/ Dimensions of the cabinet:

Breite/ Width: 1300 mm
Tiefe/ Depth: 610 mm
Höhe/ Height: 1630 mm

Prüfauftrag/ Test order:

Die Firma nVent beauftragte das PIV an Ihrem Outdoor Schrank einen manuellen Werkzeugangriff entsprechend der DIN EN 1627:2011-09 mit den Werkzeugsätzen und der Werkzeugkontaktzeit analog DIN EN 1630:2011-09, RC2 durchzuführen./
The company nVent commissioned the PIV to perform a manual burglary resistance test according to DIN EN 1627: 2011-09 with the tool sets and the tool contact time according to DIN EN 1630: 2011-09, RC2 for their Outdoor Cabinet.

Werkzeugkontaktzeit entsprechend/
Tool contact time:

RC2

Kontaktzeiten/ Contact time:

max. 3 Minuten/ Minutes

Gesamtprüfzeiten/ Total test time:

max. 15 Minuten/ Minutes

Prüfeinrichtung/ test equipment:

Werkzeugsatz A1 und A2 entsprechend
DIN EN 1630; RC 2/ Tool set A1 and A2 according to
DIN EN 1630; RC2

Fotodokumentation/ Photo documentation:

Ja/ Yes

Videodokumentation/ Video documentation:

Ja/ Yes



Anlagen zum Prüfbericht/
Attachment to test report

Zeichnung/ Drawing:	Zwei Seiten/ Two pages 10149-338_BET, Index A vom/ from 29.06.2018
Stückliste/ Bill of material:	Zwei Seiten/ Two pages 10149-338_BET, Index A vom/ from 29.06.2018
Sonstiges/ Others:	Entfällt/ Not applicable
Ergebnisse/ Results:	siehe Folgeseiten/ see following pages
Probenmenge/ Sample quantity	1
Probeneingang/ Sample input	11.07.2018
Verwendete Messmittel/ Gauges used:	MM 87 MM -- MM -- MM --
Prüfstand/ Test equipment:	PS -- PS -- PS -- PS --

Die aus den Messverfahren und den verwendeten Prüfmitteln resultierenden Messunsicherheiten wurden ermittelt. Deren Bewertung kann auf Anfrage zur Verfügung gestellt werden./ The measurement uncertainties resulting from the measurement methods and the test equipment used were determined. Their rating can be provided on request.

Messunsicherheiten/ Measurement uncertainties

Messmittel Nr./ Gauges no.	Einheit/ Unit	Messunsicherheit/ Uncertainty of measurement
87	Temperatur/ Temperature in °C	± 0,06 %
	Luftfeuchte/ Humidity in %	± 1,80 %
	Luftdruck/ Pressure in hPa	± 0,07 %

Anforderung und Ergebnisse/ Requirements and results

Umgebungsbedingungen: Temperatur: 22°C - Luftfeuchte: 65 % - Luftdruck: 991 hPa
Die Umgebungsbedingungen entsprechen den Normforderungen./
Environmental conditions: Temperature: 22°C - Humidity: 65 % - Pressure: 991 hPa
The environmental conditions are in accordance with the standard requirements.



Bauteile/ Components

Schrank/ Cabine

Bezeichnung/ Description

Hersteller/ Manufacturer

Zeichnung/ Drawing

Anzahl/ Quantity

Outdoor Modular RC2

Hoffman Schroff Poland Sp. Z o.o.

Zwei Seiten/ Two pages 10149-338_BET, Index A vom/ from 29.06.2018

1 Stk./ Piece

Seitenwände/ Side Panels

Bezeichnung/ Description

Hersteller/ Manufacturer

Zeichnung/ Drawing

Anzahl/ Quantity

Right Panel RC2 ST/AL 29U 600D

Left Panel ST/AL 29U 600D

Hoffman Schroff Poland Sp. Z o.o.

Zwei Seiten/ Two pages 10149-338_BET, Index A vom/ from 29.06.2018

Je 1 Stk./ Each 1 Piece

Rückwand/ Rear Panel

Bezeichnung/ Description

Hersteller/ Manufacturer

Zeichnung/ Drawing

Anzahl/ Quantity

Rear Panel ST/AL 29U 1300W

Hoffman Schroff Poland Sp. Z o.o.

Zwei Seiten/ Two pages 10149-338_BET, Index A vom/ from 29.06.2018

1 Stk./ Piece

Dach/ Top Cover

Bezeichnung/ Description

Hersteller/ Manufacturer

Zeichnung/ Drawing

Anzahl/ Quantity

Top Cover Vent SS/AL 1300W 600D

Hoffman Schroff Poland Sp. Z o.o.

Zwei Seiten/ Two pages 10149-338_BET, Index A vom/ from 29.06.2018

1 Stk./ Piece

Sockel/ Plinth

Bezeichnung/ Description

Hersteller/ Manufacturer

Zeichnung/ Drawing

Anzahl/ Quantity

Base Plinth Assembly 100H 1300W 600D

Hoffman Schroff Poland Sp. Z o.o.

Zwei Seiten/ Two pages 10149-338_BET, Index A vom/ from 29.06.2018

1 Stk./ Piece

Tür/ Door

Bezeichnung/ Description

Hersteller/ Manufacturer

Zeichnung/ Drawing

Anzahl/ Quantity

Door Vent RC2 ST/AL 29U 1300W

Hoffman Schroff Poland Sp. Z o.o.

Zwei Seiten/ Two pages 10149-338_BET, Index A vom/ from 29.06.2018

2 Stk./ Pieces

Griff/ Handle

Bezeichnung/ Description

Hersteller/ Manufacturer

Anzahl/ Quantity

Schwenkhebel/ Swing handle

MESAN KILIT ve Yedek parca San.

1 Stk./ Piece

Bänder/ Hinges

Bezeichnung/ Description

Hersteller/ Manufacturer

Anzahl/ Quantity

ähnlich Klavierband/ similar piano hinge

—



1 Stk./ Piece je Flügel/ each leaf



Prüfdurchführung nach/ Test performance according to DIN EN 1630 RC2

Manueller Werkzeugangriff/ Manual burglary resistance test

Manueller Werkzeugangriff: Soll 3 Minuten/ Manual burglary resistance test: Should 3 Minutes

Vorprüfung für jeden Angriffsbereich/ Pre-Check for each area of attack	Widerstandszeit/ Resistance time
Verriegelung/ Locking	<p>Zeit/ Time: 0:53 Minuten/ Minutes – großen Schraubendreher in ca. 300 mm von unten gesetzt/ big screwdriver set in 300 mm Zeit/ Time: 2:16 Minuten/ Minutes – Zange in ca. 100 mm von unten gesetzt/ pliers set in 100 mm Zeit/ Time: 3:04 Minuten/ Minutes – keine weiteren Vorkommnisse/ no more occurrences</p> <p>Zeit/ Time: 3:04 Minuten/ Minutes</p> <p>Gesamtprüfzeit/ Total test time: 5:22 Minuten/ Minutes</p>  <p>Beurteilung/ Assessment: iO/ ok</p>
Bandseite/ Hinge side Variante 1/ Version 1	<p>Zeit/ Time: 0:59 Minuten/ Minutes – Verschraubung der Seite und im unteren Teil überwunden/ Screw connection of the side and lower part overcome Zeit/ Time: 1:35 Minuten/ Minutes – Holzkeil gesetzt/ wooden wedge set Zeit/ Time: 3:11 Minuten/ Minutes – keine weiteren Vorkommnisse/ no more occurrences</p> <p>Zeit/ Time: 3:11 Minuten/ Minutes</p> <p>Gesamtprüfzeit/ Total test time: 5:04 Minuten/ Minutes</p>  <p>Beurteilung/ Assessment: iO/ ok</p>

**Anbindung Griff/
Connection of handle**

Zeit/ Time: 3:03 Minuten/ Minutes – kleinere Beschädigung im oberen Bereich der Griffabdeckung/ small damage in the top area of handle cover
Zeit/ Time: 3:04 Minuten/ Minutes – keine weiteren Vorkommnisse/ no more occurrences

Zeit/ Time: 3:04 Minuten/ Minutes

Gesamtprüfzeit/ Total test time: 3:50 Minuten/ Minutes



Beurteilung/ Assessment: iO/ ok

**Seitenwand/ side panel
Variante 1/ Version 1**

Zeit/ Time: 0:50 Minuten/ Minutes – 4 Schrauben auf der rechten Seite entfernt/ 4 screws removed on the right side

Zeit/ Time: 1:39 Minuten/ Minutes – äußere Wand aufgebogen/ outer wall bent

Zeit/ Time: 2:09 Minuten/ Minutes – 3 Schrauben von Innenwand gelöst/ 3 screws of inner wall dissolved

Zeit/ Time: 2:29 Minuten/ Minutes – Innenwand aufgebogen/ inner wall bent

Zeit/ Time: 2:36 Minuten/ Minutes – Innenwand weiter aufgebogen/ inner wall further bent

Zeit/ Time: 2:36 Minuten/ Minutes – durchgangsfähige Öffnung geschaffen/ Open-through opening created

Zeit/ Time: 2:36 Minuten/ Minutes

Gesamtprüfzeit/ Total test time: 5:58 Minuten/ Minutes



Beurteilung/ Assessment: NiO/ not ok



Seitenwand/ Side panel
Variante 2/ Version 2

Zeit/ Time: 1:20 Minuten/ Minutes – 2 Schrauben im oberen Bereich gelöst/ 2 screws removed in top area

Zeit/ Time: 2:53 Minuten/ Minutes – 1 Schraube in Höhe 500 mm entfernt/ 1 screw removed in a high of 500 mm

Zeit/ Time: 3:05 Minuten/ Minutes – keine weiteren Vorkommnisse/ no more occurrences

Zeit/ Time: 3:05 Minuten/ Minutes

Gesamtprüfzeit/ Total test time: 5:38 Minuten/ Minutes



Beurteilung/ Assessment: iO/ ok

Anbindung Dach/
Connection of top cover

Zeit/ Time: 0:34 Minuten/ Minutes – Holzkeil an vorderer rechten Ecke gesetzt/ Wooden wedge set at front right corner

Zeit/ Time: 1:26 Minuten/ Minutes – Schraube an vorderer rechten Ecke gelöst/ Screw removed at front right corner

Zeit/ Time: 1:35 Minuten/ Minutes – Kunststoffkeil an vorderer rechten Ecke gelöst/ Plastic wedge on front right corner solved

Zeit/ Time: 3:30 Minuten/ Minutes – keine weiteren Vorkommnisse/ no more occurrences

Zeit/ Time: 3:30 Minuten/ Minutes

Gesamtprüfzeit/ Total test time: 7:45 Minuten/ Minutes



Beurteilung/ Assessment: iO/ ok

**Lüftungsschlitze/
Air vent**

Zeit/ Time: 1:24 Minuten/ Minutes – Schlitze oben durchtrennt/ Upper slit cut through
Zeit/ Time: 2:42 Minuten/ Minutes – Schlitze seitlich auf 220 mm durchtrennt/ Side slit cut through of 220 mm length
Zeit/ Time: 3:01 Minuten/ Minutes – Keine weiteren besonderen Vorkommnisse/ No more occurrences

Zeit/ Time: 3:01 Minuten/ Minutes

Gesamtprüfzeit/ Total test time: 4:25 Minuten/ Minutes



Beurteilung/ Assessment: IO/ ok

**Anbindung Rückwand/
Connection of rear panel**

Zeit/ Time: 1:32 Minuten/ Minutes - Keil gesetzt/ Set the wedge
Zeit/ Time: 3:02 Minuten/ Minutes - Keine weiteren Vorkommnisse/ No more occurrences

Zeit/ Time: 3:02 Minuten/ Minutes

Gesamtprüfzeit/ Total test time: 4:35 Minuten/ Minutes



Beurteilung/ Assessment: IO/ ok



Gesamtbeurteilung/ Overall Assessment

Das geprüfte Outdoor Gehäuse erfüllt die Anforderungen in der Widerstandsklasse RC2 des Prüfauftrages./ The tested outdoor cabinet meets the requirements of the test order in accordance to resistance class RC2.

Datum der Prüfung/ Test date: 12.07.2018

Prüfer/ Verifier: Sascha Holz, Jan Weber, Dominik Hermann

**Anwesende Personen bei der Prüfung seitens des Antragstellers:/
Members present during the test:**

Herr/ Mr. Daniel Thomas

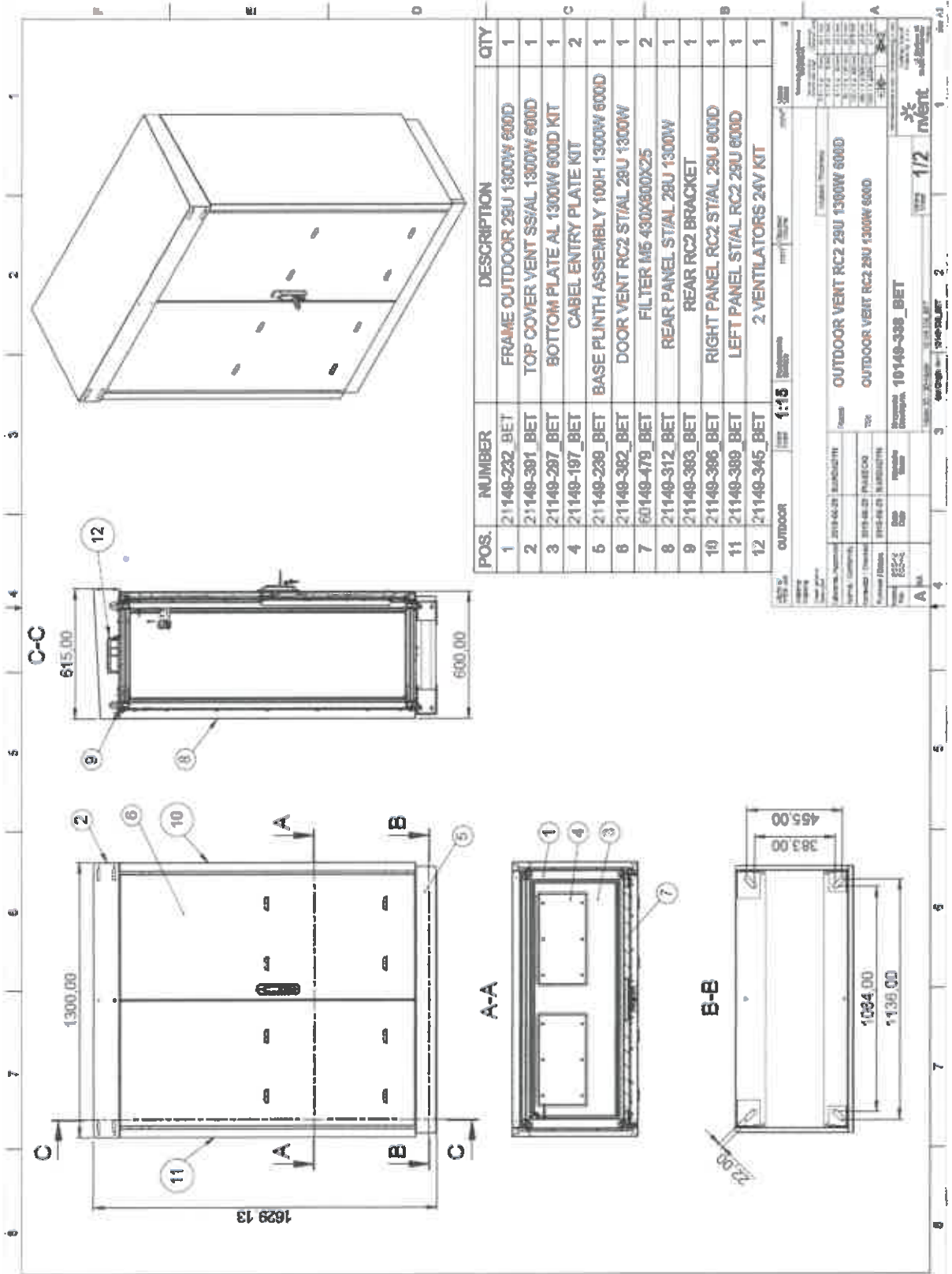
D-42551 Velbert, den 24. Juli/ July 2018



Firma: nVent
Company:

Anlage zum PB Nr.: 45-77/18
Enclosures to test report no.:

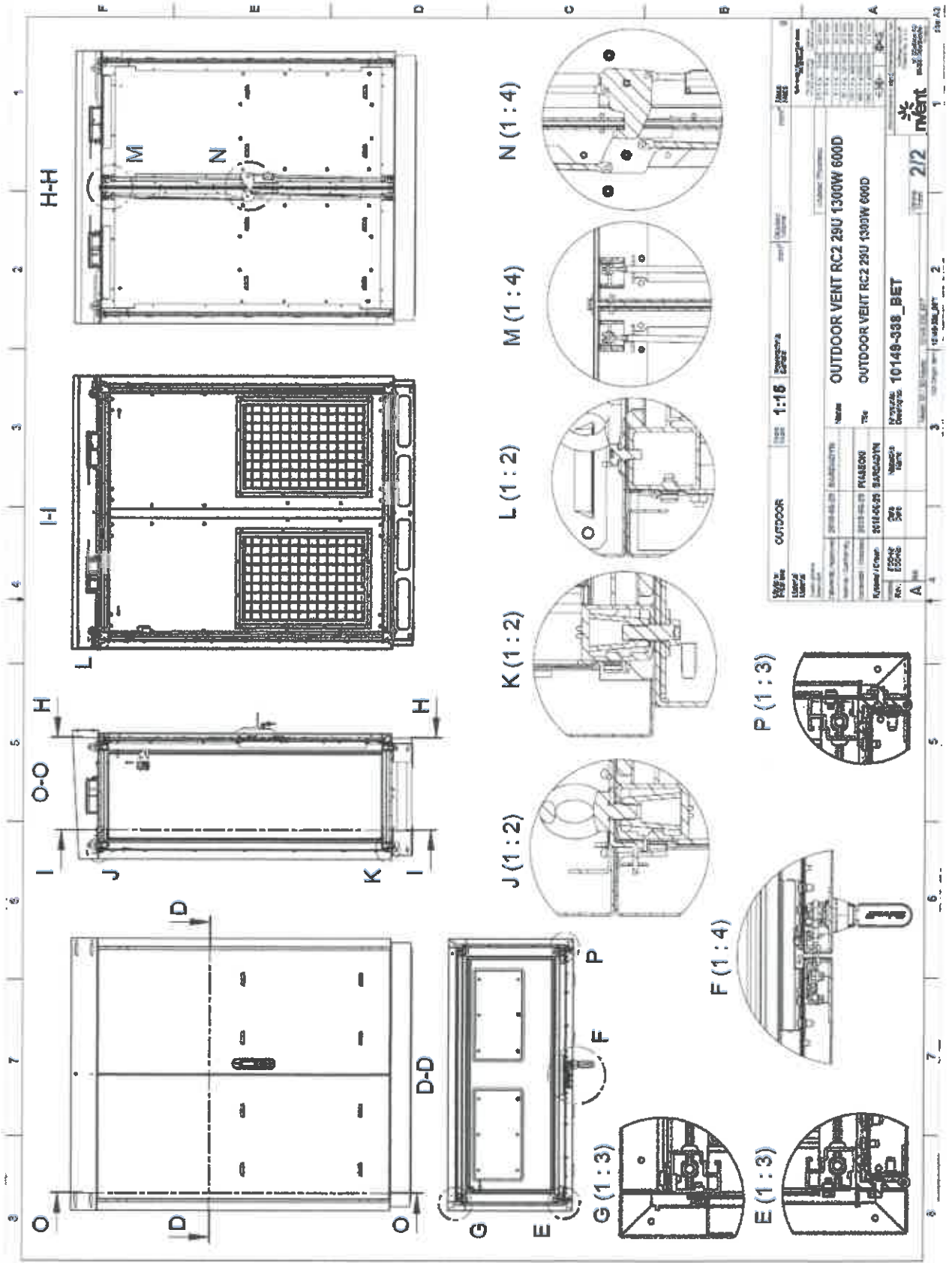
Seite 1 von 2
Page 1 of 2



POS.	NUMBER	DESCRIPTION	QTY
1	21149-232_BET	FRAME OUTDOOR 25U 1300W 600D	1
2	21149-391_BET	TOP COVER VENT SS/AL 1300W 600D	1
3	21149-297_BET	BOTTOM PLATE AL 1300W 600D KIT	1
4	21149-197_BET	CABEL ENTRY PLATE KIT	2
5	21149-238_BET	BASE FLINTH ASSEMBLY 100H 1300W 600D	1
6	21149-382_BET	DOOR VENT RC2 ST/AL 28U 1300W	1
7	60149-479_BET	FILTER M5 430X600X25	2
8	21149-312_BET	REAR PANEL ST/AL 28U 1300W	1
9	21149-383_BET	REAR RC2 BRACKET	1
10	21149-386_BET	RIGHT PANEL RC2 ST/AL 28U 600D	1
11	21149-388_BET	LEFT PANEL ST/AL RC2 28U 600D	1
12	21149-345_BET	2 VENTILATORS 24V KIT	1

ITEM	DESCRIPTION	QTY	UNIT
1	OUTDOOR	1	1:15
2	OUTDOOR VENT RC2 28U 1300W 600D	1	
3	OUTDOOR VENT RC2 28U 1300W 600D	1	
4	10149-338_BET	1/2	

This reproduction, distribution and delivery of this document or any part of it is strictly confidential. It is intended for the use of the recipient only. Any other use is prohibited. The recipient is responsible for the security of this document. All rights reserved. All rights reserved in the event of the grant of a patent, utility model or design.



2018-07-09
The reproduction, distribution and edition of the document as well as the construction of its contents to other technical systems is prohibited. Changes will be held liable by the design.

2018-07-09
Kopírování, distribuce a úprava dokumentu, stejně jako jeho konstrukce pro jiné technické systémy je zakázána. Změny budou držitel odpovědný.