

GABINETES CON SOPORTE INDEPENDIENTE UNIVERSAL, TIPO 4X



ESTÁNDARES DE LA INDUSTRIA

Homologación 508A de UL; clasificación tipo 4X, 4, 12 y 3R; número de archivo: E61997
 Homologación de cUL según CSA C22.2 N.º 94; tipo 4X, 4, 4X, 12 y 3 R. Número de archivo: E61997

Protección tipo 4X, 4, 12 y 3R, según NEMA
 CSA, Número de archivo 42186: Tipo 4X, 4, 12 y 3R
 IEC 60529, IP66
 IEC 62208, clasificación de protección IK10 contra impactos

USO

El gabinete con soporte independiente universal está diseñado para proteger equipos y empleados en aplicaciones de fabricación industrial. Los modelos de una y dos puertas se pueden ensamblar para crear configuraciones de aplicación específica para uso tanto en interiores como en exteriores. Se ofrecen accesorios para mejorar la seguridad del usuario final y agregar espacio adicional de panel.

CARACTERÍSTICAS

Gabinete principal (apertura lateral a la izquierda):

Los modelos de una y dos puertas vienen con un corte de fábrica para el interruptor de aislamiento en la brida derecha. De este modo, se proporciona espacio de montaje para la mayoría de los dispositivos de aislamiento. Las puertas están equipadas con bisagras en el lado izquierdo para poder interactuar con el dispositivo de aislamiento. La puerta principal activa el sistema de enclavamiento mecánico de la unidad, lo que evita que las puertas secundarias ensambladas se abran primero. Las puertas ensambladas se pueden cerrar en cualquier orden. Además, esta serie de gabinetes está equipada con un sistema de bloqueo en la puerta principal que requiere un destornillador para poder abrirla.

Gabinete secundario (apertura lateral en ambos; apertura lateral a la derecha):

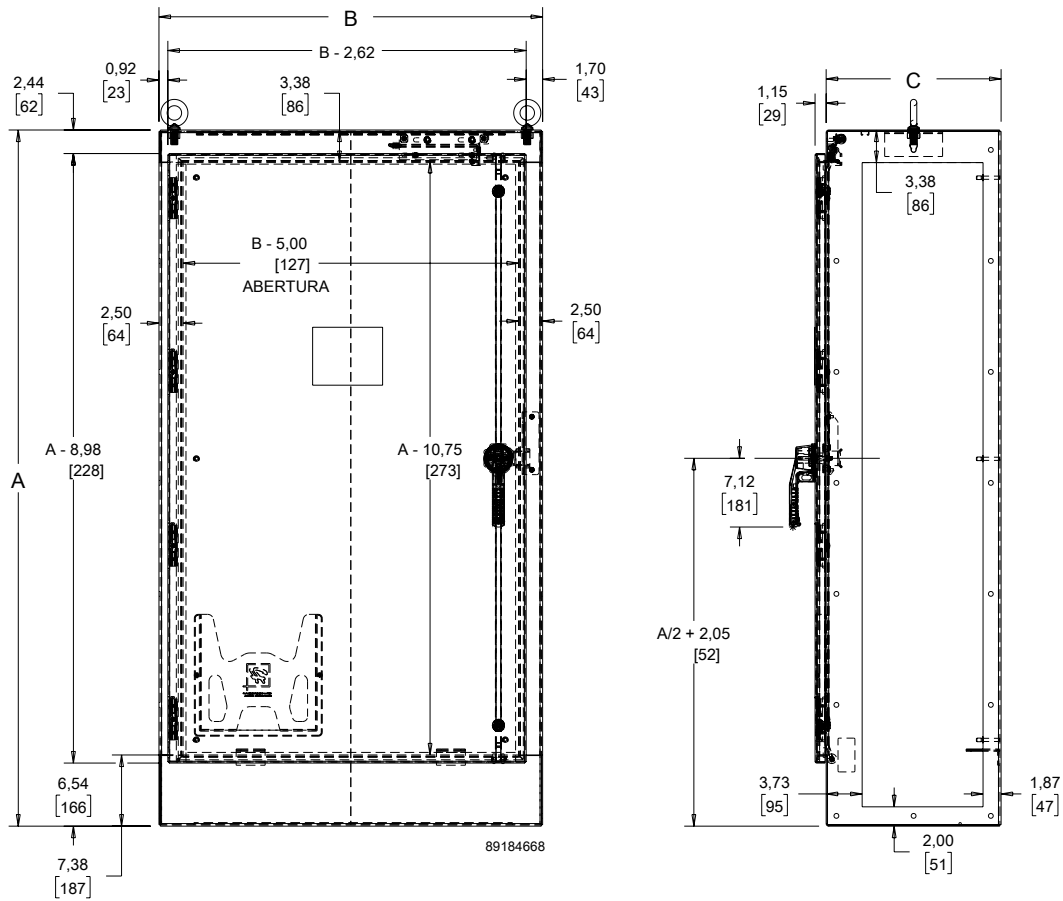
Los modelos de una y dos puertas se usan para ampliar la solución y configurar la aplicación requerida. Los modelos de dos puertas cuentan con un poste central extraíble para mejorar la carga del

panel. Los componentes de enclavamiento se suministran con varillas de conexión de enclavamiento que se envían sin ensamblar.

Producto estándar: **Gabinets de una puerta con soporte independiente universal, tipo 4X**

Número de catálogo	A x B x C in/mm	Apertura en ambos lados	Material	Panel, pintado	Panel, conductor	Dimensiones del panel in/mm
AU72X4018BSSLP	72,13 x 39,76 x 18,11 1832 x 1010 x 460	Sí	Acero inoxidable 304	A72PM40	A72PM40G	60,00 x 33,75 1524 x 857
AU72X4018LSSLP	72,13 x 40,24 x 18,11 1832 x 1022 x 460	Izquierda	Acero inoxidable 304	A72PM40	A72PM40G	60,00 x 33,75 1524 x 857
AU72X4018RSSLP	72,13 x 39,76 x 18,11 1832 x 1010 x 460	Derecha	Acero inoxidable 304	A72PM40	A72PM40G	60,00 x 33,75 1524 x 857
AU84X4018BSSLP	84,13 x 39,76 x 18,11 2137 x 1010 x 460	Sí	Acero inoxidable 304	A84PM40	A84PM40G	72,00 x 33,75 1829 x 857
AU84X4018LSSLP	84,13 x 40,24 x 18,11 2137 x 1022 x 460	Izquierda	Acero inoxidable 304	A84PM40	A84PM40G	72,00 x 33,75 1829 x 857
AU84X4018RSSLP	84,13 x 39,76 x 18,11 2137 x 1010 x 460	Derecha	Acero inoxidable 304	A84PM40	A84PM40G	72,00 x 33,75 1829 x 857
AU84X4024BSSLP	84,13 x 39,76 x 24,13 2137 x 1010 x 613	Sí	Acero inoxidable 304	A84PM40	A84PM40G	72,00 x 33,75 1829 x 857
AU84X4024LSSLP	84,13 x 40,24 x 24,13 2137 x 1022 x 613	Izquierda	Acero inoxidable 304	A84PM40	A84PM40G	72,00 x 33,75 1829 x 857
AU84X4024RSSLP	84,13 x 39,76 x 24,13 2137 x 1010 x 613	Derecha	Acero inoxidable 304	A84PM40	A84PM40G	72,00 x 33,75 1829 x 857

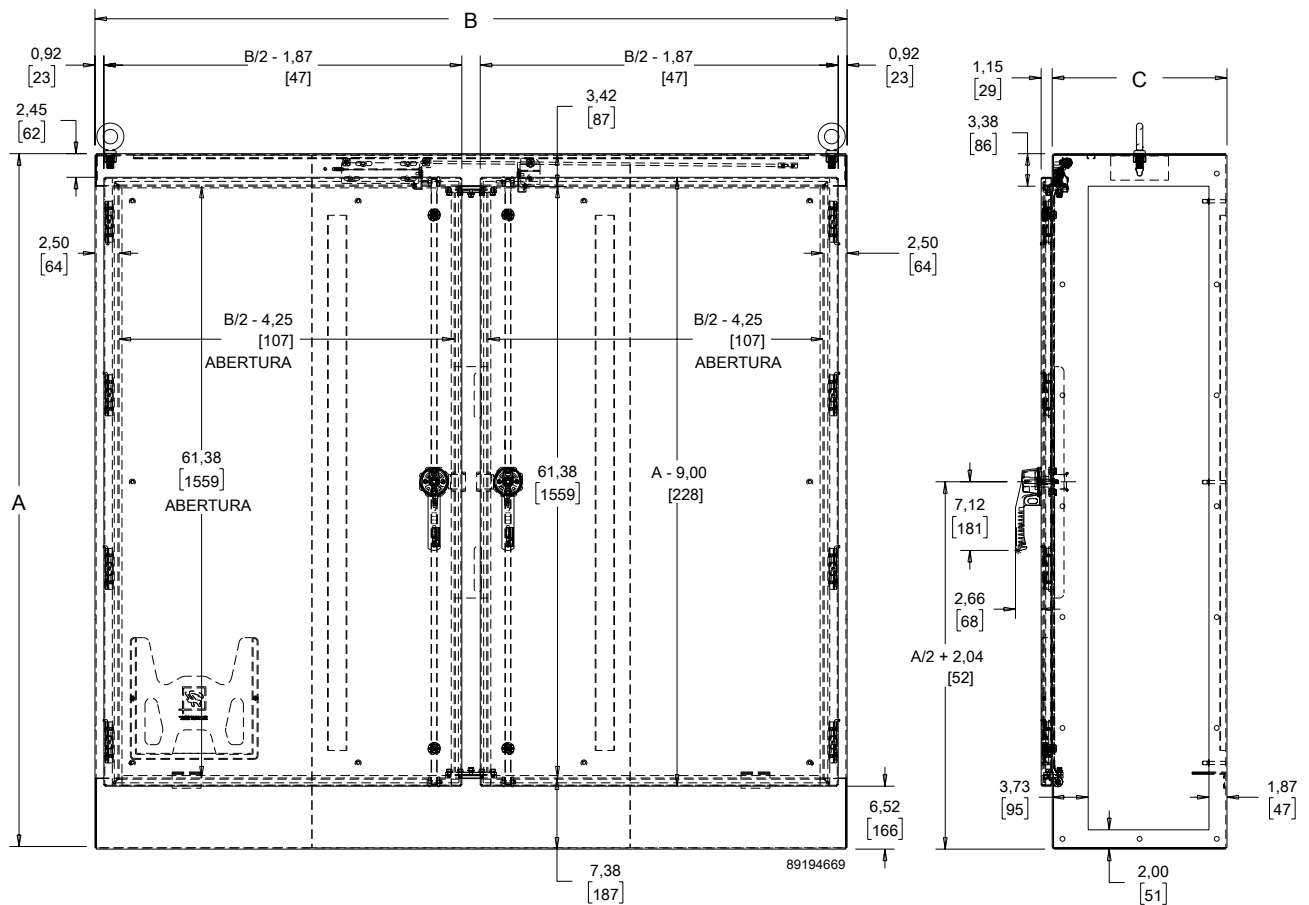
Los paneles se piden por separado.



Producto estándar: Gabinetes de dos puertas con soporte independiente universal, tipo 4X

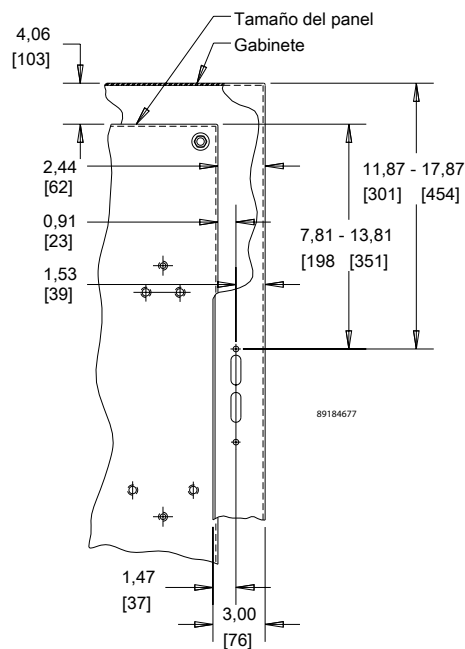
Número de catálogo	A x B x C in/mm	Apertura en ambos lados	Material	Panel, pintado	Panel, conductor	Dimensiones del panel in/mm
AU72X7818BSSLP	72,13 x 77,99 x 18,11 1832 x 1981 x 460	Sí	Acero inoxidable 304	A72PM78	A72PM78G	60,00 x 72,00 1524 x 1829
AU72X7818LSSLP	72,13 x 78,50 x 18,11 1832 x 1994 x 460	Izquierda	Acero inoxidable 304	A72PM78	A72PM78G	60,00 x 72,00 1524 x 1829
AU72X7818RSSLP	72,13 x 77,99 x 18,11 1832 x 1981 x 460	Derecha	Acero inoxidable 304	A72PM78	A72PM78G	60,00 x 72,00 1524 x 1829
AU84X7818BSSLP	84,13 x 77,99 x 18,11 2137 x 1981 x 460	Sí	Acero inoxidable 304	A84PM78	A84PM78G	72,00 x 72,00 1829 x 1829
AU84X7818LSSLP	84,13 x 78,50 x 18,11 2137 x 1994 x 460	Izquierda	Acero inoxidable 304	A84PM78	A84PM78G	72,00 x 72,00 1829 x 1829
AU84X7818RSSLP	84,13 x 77,99 x 18,11 2137 x 1981 x 460	Derecha	Acero inoxidable 304	A84PM78	A84PM78G	72,00 x 72,00 1829 x 1829
AU84X7824BSSLP	84,13 x 77,99 x 24,13 2137 x 1981 x 613	Sí	Acero inoxidable 304	A84PM78	A84PM78G	72,00 x 72,00 1829 x 1829
AU84X7824LSSLP	84,13 x 78,50 x 24,13 2137 x 1994 x 613	Izquierda	Acero inoxidable 304	A84PM78	A84PM78G	72,00 x 72,00 1829 x 1829
AU84X7824RSSLP	84,13 x 77,99 x 24,13 2137 x 1981 x 613	Derecha	Acero inoxidable 304	A84PM78	A84PM78G	72,00 x 72,00 1829 x 1829

Los paneles se piden por separado.

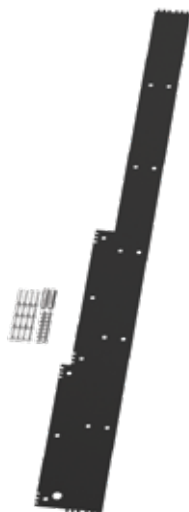


DIMENSIONES DEL CORTE DEL INTERRUPTOR DE AISLAMIENTO

Los modelos con soporte independiente universal y apertura lateral a la izquierda tienen un corte de preferencia con las siguientes dimensiones críticas. Para obtener información acerca de la instalación adecuada del interruptor de aislamiento, consulte el manual de instrucciones del fabricante del dispositivo.



JUEGO DE JUNTAS DE ENSAMBLE CON SOPORTE INDEPENDIENTE UNIVERSAL



El juego de juntas de ensamble se usa para ensamblar varios gabinetes con soporte independiente universal. Cuenta con clasificación de protección tipo 4, 4X, 12, 3R e IP66. Se incluyen las juntas y los herrajes de ensamble.

Producto estándar

Número de catálogo	Alto in/mm	Ancho in/mm	Profundidad in/mm
AU7218FGK	72,13 1832	18,11 460	0,13 3
AU8418FGK	84,13 2137	18,11 460	0,13 3
AU8424FGK	84,13 2137	24,13 613	0,13 3

PLACA FINAL CON RELIEVE CON SOPORTE INDEPENDIENTE UNIVERSAL, ACERO INOXIDABLE


La placa final se usa para sellar los lados abiertos de los gabinetes con soporte independiente universal. La placa final de 2,50 in (63,5 mm) de profundidad permite contar con un espacio adicional para el cableado y tiene clasificación de protección tipo 4X, 4, 12, 3R e IP66. Se incluyen la junta y los pernos de montaje.

Producto estándar

Número de catálogo	Material	Alto in/mm	Ancho in/mm	Profundidad in/mm
AU7218EPTSS	Acero inoxidable 304	72,13 1832	18,11 460	2,50 64
AU8418EPTSS	Acero inoxidable 304	84,13 2137	18,11 460	2,50 64
AU8424EPTSS	Acero inoxidable 304	84,13 2137	24,13 613	2,50 64

PLACA FINAL SIN RELIEVE CON SOPORTE INDEPENDIENTE UNIVERSAL, ACERO INOXIDABLE


La placa final sin relieve se usa para sellar los lados abiertos de los gabinetes con soporte independiente universal. Esta placa proporciona una cubierta de perfil bajo y tiene clasificación de protección tipo 4X, 4, 12, 3R e IP66. Los espárragos soldados a la placa final eliminan los orificios de los pernos. Las juntas y los accesorios de montaje están incluidos.

Producto estándar

Número de catálogo	Material	Alto in/mm	Ancho in/mm
AU7218FEPSS	Acero inoxidable 304	72,13 1832	18,11 460
AU8418FEPSS	Acero inoxidable 304	84,13 2137	18,11 460
AU8424FEPSS	Acero inoxidable 304	84,13 2137	24,13 613

PANEL DE BARRERA CON SOPORTE INDEPENDIENTE UNIVERSAL

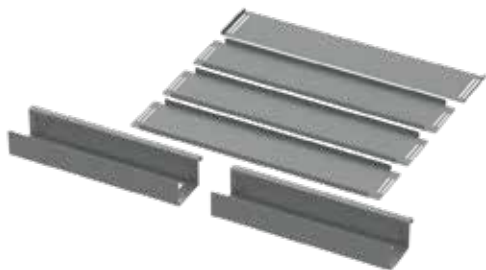


El panel de barrera se usa para proporcionar una barrera con clasificación tipo 1 entre los gabinetes con soporte independiente universal. El diseño de dos piezas se monta en el interior del gabinete, lo que reduce el punto de fuga, el tiempo de instalación y la complejidad. Una vez que los gabinetes están ensamblados, no es necesario contar con ningún herraje adicional para colocar esta barrera.

Producto estándar

Número de catálogo	Material	Color	Alto in/mm	Ancho in/mm
AU7218BP	Acero al carbón	Color gris que cumple con la norma ANSI 61	72,01 1829	17,64 448
AU8418BP	Acero al carbón	Color gris que cumple con la norma ANSI 61	84,02 2134	17,64 448
AU8424BP	Acero al carbón	Color gris que cumple con la norma ANSI 61	84,02 2134	23,62 600

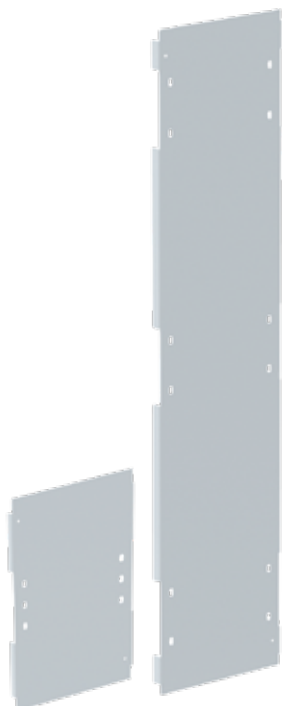
SUELO FALSO DESLIZANTE CON SOPORTE INDEPENDIENTE UNIVERSAL



El suelo falso deslizante se usa para proporcionar una barrera con clasificación tipo 1 entre la parte inferior del gabinete con soporte independiente universal y el área del panel.

Producto estándar

Número de catálogo	Material	Color	Alto in/mm	Ancho in/mm	Profundidad in/mm
AU4018SFF	Acero al carbón	Color gris que cumple con la norma ANSI 61	5,98 152	39,45 1002	17,52 445
AU4024SFF	Acero al carbón	Color gris que cumple con la norma ANSI 61	5,98 152	39,45 1002	23,50 597

PANEL LATERAL CON SOPORTE INDEPENDIENTE UNIVERSAL


Los paneles laterales se pueden agregar a cualquier superficie ensamblada para obtener espacio de panel adicional sin afectar la clasificación de tipo.

Producto estándar: Paneles laterales pequeños

Número de catálogo	Material	Acabado	Color	Alto in/mm	Ancho in/mm	Profundidad in/mm
AU2418SP	Acero al carbón	Pintado	Blanco	22,52 572	14,02 356	0,84 21
AU2418SPG	Acero al carbón	Galvanizado	Sin pintar	22,52 572	14,02 356	0,84 21
AU2424SP	Acero al carbón	Pintado	Blanco	22,52 572	20,00 508	0,84 21
AU2424SPG	Acero al carbón	Galvanizado	Sin pintar	22,52 572	20,00 508	0,84 21

Producto estándar: Paneles laterales de tamaño completo

Número de catálogo	Material	Acabado	Color	Alto in/mm	Ancho in/mm	Profundidad in/mm
AU7218SP	Acero al carbón	Pintado	Blanco	60,00 1524	14,02 356	0,84 21
AU7218SPG	Acero al carbón	Galvanizado	Sin pintar	60,00 1524	14,02 356	0,84 21
AU8418SP	Acero al carbón	Pintado	Blanco	72,01 1829	14,02 356	0,84 21
AU8418SPG	Acero al carbón	Galvanizado	Sin pintar	72,01 1829	14,02 356	0,84 21
AU8424SP	Acero al carbón	Pintado	Blanco	72,01 1829	20,00 508	0,84 21
AU8424SPG	Acero al carbón	Galvanizado	Sin pintar	72,01 1829	20,00 508	0,84 21

PANEL DE RELLENO CON SOPORTE INDEPENDIENTE UNIVERSAL


Los paneles de relleno se instalan entre dos paneles ensamblados con el objetivo de proporcionar una superficie nivelada para colocar conductos y montar componentes.

Producto estándar

Número de catálogo	Material	Acabado	Color	Alto in/mm	Ancho del soporte in/mm	Ancho del panel de relleno in/mm	Profundidad in/mm
AU72FP	Acero al carbón	Pintado	Blanco	60,00 1524	10,50 267	5,57 141	0,84 21
AU72FPG	Acero al carbón	Galvanizado	Sin pintar	60,00 1524	10,50 267	5,57 141	0,84 21
AU84FP	Acero al carbón	Pintado	Blanco	72,01 1829	10,50 267	5,57 141	0,84 21
AU84FPG	Acero al carbón	Galvanizado	Sin pintar	72,01 1829	10,50 267	5,57 141	0,84 21

PLANEADOR DE PANEL CON SOPORTE INDEPENDIENTE UNIVERSAL



Los planeadores de panel se usan para proporcionar una superficie lisa desde el borde frontal del gabinete hasta el soporte del panel posterior. Los planeadores ayudan y mejoran el proceso de instalación del panel.

Producto estándar

Número de catálogo	Alto in/mm	Ancho in/mm	Profundidad in/mm
AU18PGR	17,00 432	3,37 86	1,03 26
AU24PGR	23,00 584	3,37 86	1,03 26

MECANISMO DE LIBERACIÓN PARA OPERACIONES CON SOPORTE INDEPENDIENTE UNIVERSAL



El mecanismo de liberación para operaciones proporciona una conexión entre la posición de la manija de la puerta principal y el dispositivo de aislamiento. Si se abre la manija de la puerta principal, el interruptor de aislamiento no se puede activar.

Producto estándar

Número de catálogo	Alto in/mm	Ancho in/mm
AUORMK	9,88 251	1,61 41