

ARMOIRES UNIVERSELLES AUTOPORTANTES, TYPE 4X



NORMES DE L'INDUSTRIE

Répertoire UL 508A ; type 4X, 4, 12, 3R ; n° de dossier E61997
 Répertoire cUL selon CSA C22.2 n° 94 ; type 4X, 4, 12, 3R ;
 n° de dossier E61997

Type NEMA 4X, 4, 12, 3R
 Dossier CSA n° 42186 : Type 4X, 4, 12, 3R
 CEI 60529, IP66
 Indice d'impact CEI 62208, IK10

APPLICATION

L'armoire autoportante Universelle est conçue pour la protection des équipements et du personnel dans les applications de fabrication industrielle. Les modèles à une et deux portes sont couplés ensemble pour créer des configurations spécifiques à l'application pour une utilisation intérieure et extérieure. Des accessoires sont disponibles pour améliorer la sécurité de l'utilisateur final et ajouter de l'espace supplémentaire sur le panneau.

CARACTÉRISTIQUES

Armoire principale (côté gauche ouvert) :

Modèles à une et deux portes avec une découpe prévue sur la bride droite pour le montage de la plupart des opérateurs de sectionnement. Les portes sont à charnière sur le côté gauche pour interagir avec le dispositif de sectionnement. La porte principale active le verrouillage mécanique fourni empêchant l'ouverture des portes secondaires couplées en premier lieu. Les portes couplées peuvent être fermées dans n'importe quel ordre. La porte principale est munie d'un dispositif de blocage nécessitant un tournevis pour son ouverture.

Boîtier secondaire (deux côtés ouverts, côté droit ouvert) :

Les modèles à une et deux portes sont utilisés pour élaborer une solution et la configurer pour l'application requise. Les modèles à deux portes ont un montant central amovible pour un meilleur groupement des panneaux. Les composants de verrouillage sont

fournis avec des tiges de connexion de verrouillage expédiées séparément.

SPÉCIFICATIONS

- Corps - acier doux de calibre 12
- Portes - acier doux de calibre 12
- Les joints sont soudés et lissés par meulage
- Des éléments de renforcement dans les grandes armoires assurent une rigidité supérieure
- La bride du boîtier est étanche aux liquides et aux contaminants
- Des œilletons de levage robustes sont ancrés dans la partie supérieure renforcée
- Charnières dissimulées et faciles à retirer
- Mécanisme de verrouillage robuste à 3 points, actionné par une poignée cadenassable sur toutes les portes
- Le porte-documents est en thermoplastique résistant aux chocs
- Joint de porte résistant à l'huile
- Supports de panneau
- Provision de liaison sur la porte
- Verrouillage mécanique standard sur chaque armoire ; les pièces nécessaires pour connecter le système de verrouillage entre les boîtiers adjacents sont fournis

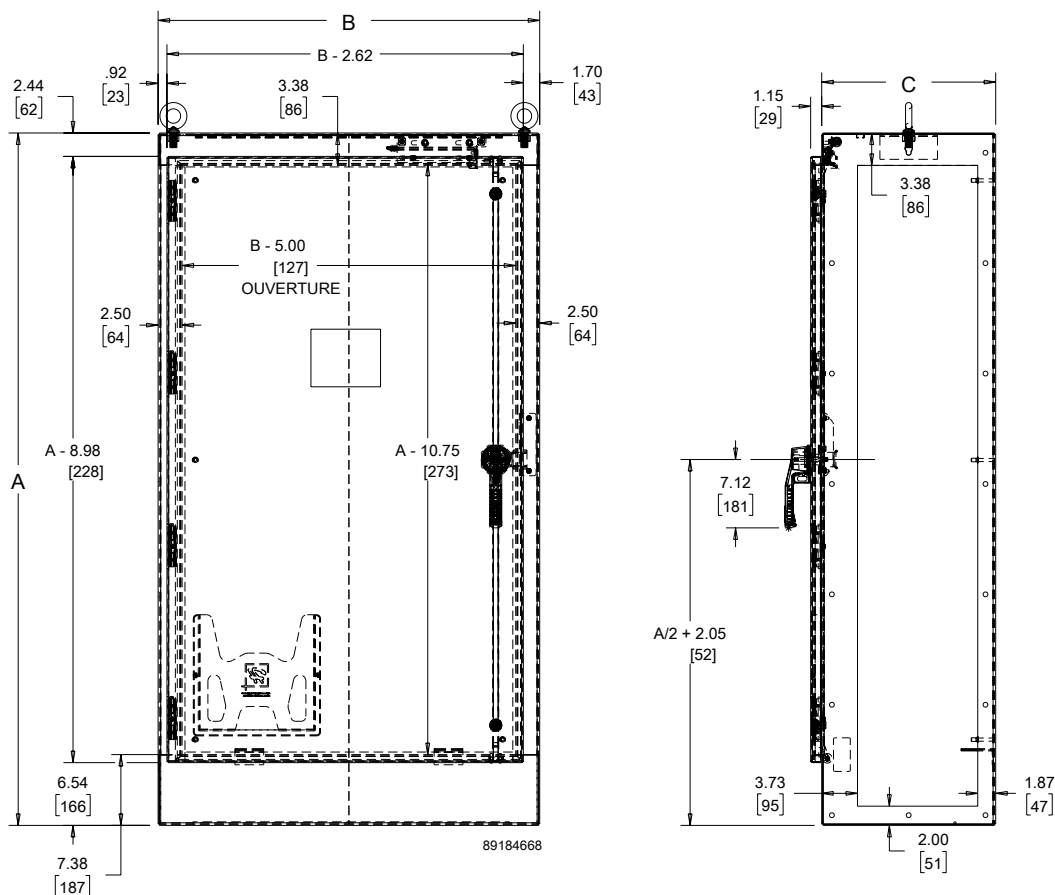
FINITION

- L'armoire autoportante Universelle et les plaques d'extrémité sont en fini brossé n° 4
- Les panneaux (à commander séparément) ont une finition blanche ou conductrice

Produits standard - Armoires Universelles autoportantes à une porte, type 4X

Numéro de catalogue	AxBxC in./mm	Côtés ouverts	Matériau	Panneau, peint	Panneau, conducteur	Dimension du panneau po / mm
AU72X4018BSSLP	72.13 x 39.76 x 18.11 1832 x 1010 x 460	Tous les deux	Acier inoxydable 304	A72PM40	A72PM40G	60.00 x 33.75 1524 x 857
AU72X4018LSSLP	72.13 x 40.24 x 18.11 1832 x 1022 x 460	Gauche	Acier inoxydable 304	A72PM40	A72PM40G	60.00 x 33.75 1524 x 857
AU72X4018RSSLP	72.13 x 39.76 x 18.11 1832 x 1010 x 460	Droite	Acier inoxydable 304	A72PM40	A72PM40G	60.00 x 33.75 1524 x 857
AU84X4018BSSLP	84.13 x 39.76 x 18.11 2137 x 1010 x 460	Tous les deux	Acier inoxydable 304	A84PM40	A84PM40G	72.00 x 33.75 1829 x 857
AU84X4018LSSLP	84.13 x 40.24 x 18.11 2137 x 1022 x 460	Gauche	Acier inoxydable 304	A84PM40	A84PM40G	72.00 x 33.75 1829 x 857
AU84X4018RSSLP	84.13 x 39.76 x 18.11 2137 x 1010 x 460	Droite	Acier inoxydable 304	A84PM40	A84PM40G	72.00 x 33.75 1829 x 857
AU84X4024BSSLP	84.13 x 39.76 x 24.13 2137 x 1010 x 613	Tous les deux	Acier inoxydable 304	A84PM40	A84PM40G	72.00 x 33.75 1829 x 857
AU84X4024LSSLP	84.13 x 40.24 x 24.13 2137 x 1022 x 613	Gauche	Acier inoxydable 304	A84PM40	A84PM40G	72.00 x 33.75 1829 x 857
AU84X4024RSSLP	84.13 x 39.76 x 24.13 2137 x 1010 x 613	Droite	Acier inoxydable 304	A84PM40	A84PM40G	72.00 x 33.75 1829 x 857

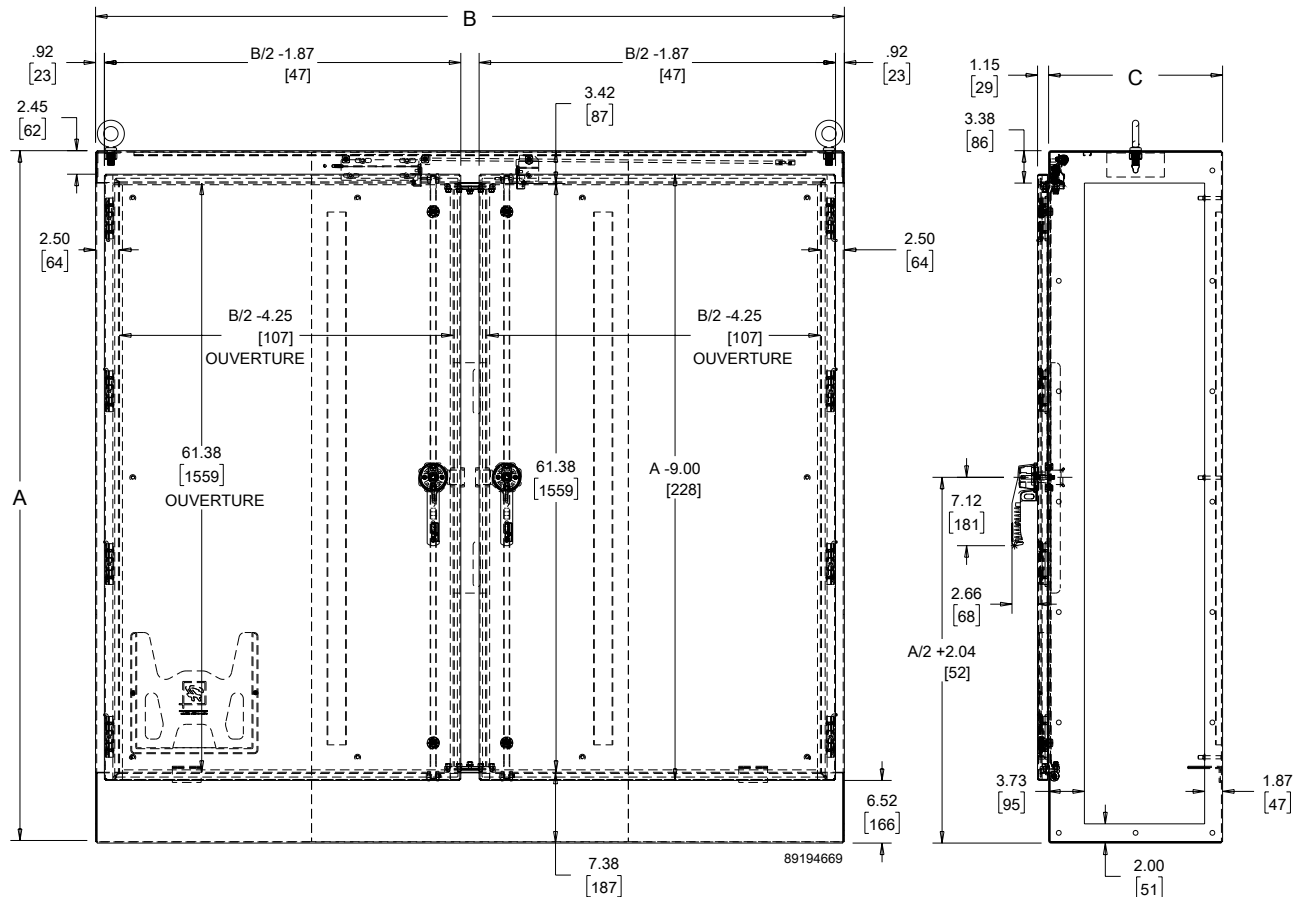
Commander les panneaux séparément.



Produits standards - Armoires Universelles autoportantes à deux portes, type 4X

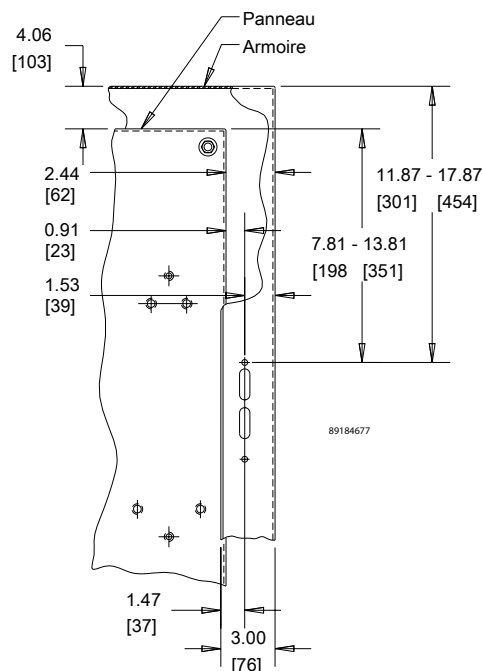
Número de catalogue	AxBxC in./mm	Côtés ouverts	Matériau	Panneau, peint	Panneau, conducteur	Dimensions du panneau po / mm
AU72X7818BSSLP	72.13 x 77.99 x 18.11 1832 x 1981 x 460	Tous les deux	Acier inoxydable 304	A72PM78	A72PM78G	60.00 x 72.00 1524 x 1829
AU72X7818LSSLP	72.13 x 78.50 x 18.11 1832 x 1994 x 460	Gauche	Acier inoxydable 304	A72PM78	A72PM78G	60.00 x 72.00 1524 x 1829
AU72X7818RSSLP	72.13 x 77.99 x 18.11 1832 x 1981 x 460	Droite	Acier inoxydable 304	A72PM78	A72PM78G	60.00 x 72.00 1524 x 1829
AU84X7818BSSLP	84.13 x 77.99 x 18.11 2137 x 1981 x 460	Tous les deux	Acier inoxydable 304	A84PM78	A84PM78G	72.00 x 72.00 1829 x 1829
AU84X7818LSSLP	84.13 x 78.50 x 18.11 2137 x 1994 x 460	Gauche	Acier inoxydable 304	A84PM78	A84PM78G	72.00 x 72.00 1829 x 1829
AU84X7818RSSLP	84.13 x 77.99 x 18.11 2137 x 1981 x 460	Droite	Acier inoxydable 304	A84PM78	A84PM78G	72.00 x 72.00 1829 x 1829
AU84X7824BSSLP	84.13 x 77.99 x 24.13 2137 x 1981 x 613	Tous les deux	Acier inoxydable 304	A84PM78	A84PM78G	72.00 x 72.00 1829 x 1829
AU84X7824LSSLP	84.13 x 78.50 x 24.13 2137 x 1994 x 613	Gauche	Acier inoxydable 304	A84PM78	A84PM78G	72.00 x 72.00 1829 x 1829
AU84X7824RSSLP	84.13 x 77.99 x 24.13 2137 x 1981 x 613	Droite	Acier inoxydable 304	A84PM78	A84PM78G	72.00 x 72.00 1829 x 1829

Commander les panneaux séparément.

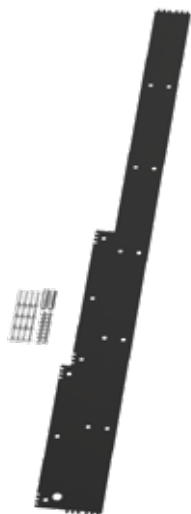


DIMENSIONS DE LA DECOUPURE DU SECTIONNEUR

Les modèles autoportants Universels à ouverture latérale gauche ont une découpe spéciale avec les dimensions critiques suivantes. Consultez le manuel d'instructions du fabricant des sectionneurs pour une installation conforme de l'appareil.



KIT DE JOINTS D'ETANCHEITE UNIVERSEL POUR MONTAGE EN BAIE



Le kit d'assemblage de joints est utilisé pour relier plusieurs armoires Universelles autoportantes ensemble et est classé 4, 4X, 12, 3R et IP66. Comprend le joint et le matériel d'assemblage.

Produit standard

Numéro de catalogue	Hauteur po / mm	Largeur po / mm	Profondeur po / mm
AU7218FGK	72.13 1832	18.11 460	.13 3
AU8418FGK	84.13 2137	18.11 460	.13 3
AU8424FGK	84.13 2137	24.13 613	.13 3

PLAQUE D'EXTRÉMITÉ PROFILÉE UNIVERSELLE, ACIER INOXYDABLE



La plaque d'extrémité est utilisée pour sceller les côtés ouverts des armoires Universelles autoportantes. La plaque d'extrémité de 2,50 pouces de profondeur permet un espace de câblage supplémentaire et est de type 4X, 4, 12, 3R et IP66. Le joint et les boulons de montage sont inclus.

Produit standard

Numéro de catalogue	Matériau	Hauteur po / mm	Largeur po / mm	Profondeur po / mm
AU7218EPTSS	Acier inoxydable 304	72.13	18.11	2.50
		1832	460	64
AU8418EPTSS	Acier inoxydable 304	84.13	18.11	2.50
		2137	460	64
AU8424EPTSS	Acier inoxydable 304	84.13	24.13	2.50
		2137	613	64

PLAQUE D'EXTRÉMITÉ UNIVERSELLE, ACIER INOXYDABLE



La plaque d'extrémité plate est utilisée pour sceller les côtés ouverts des armoires Universelles autoportantes. La plaque d'extrémité plate assure un couvercle à profil bas et est de type 4X, 4, 12, 3R et IP66. Les goujons soudés à la plaque d'extrémité éliminent les trous de boulons. Le joint et le matériel de montage sont fournis.

Produit standard

Numéro de catalogue	Matériau	Hauteur po / mm	Largeur po / mm
AU7218FEPSS	Acier inoxydable 304	72.13	18.11
		1832	460
AU8418FEPSS	Acier inoxydable 304	84.13	18.11
		2137	460
AU8424FEPSS	Acier inoxydable 304	84.13	24.13
		2137	613

PANNEAU DE SEPARATION UNIVERSEL

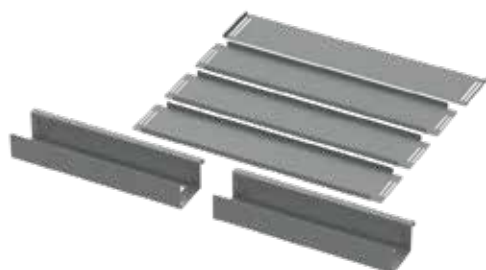


Le panneau de séparation est utilisé pour fournir une barrière de type 1 entre les armoires Universelles autoportantes individuelles. La conception en deux pièces se monte à l'intérieur de l'armoire, réduisant le point de fuite, le temps d'installation et la complexité. Aucun matériel supplémentaire n'est requis pour installer la séparation une fois les armoires assemblées en baie.

Produit standard

Numéro de catalogue	Matériau	Couleur	Hauteur po / mm	Largeur po / mm
AU7218BP	Acier doux	Gris ANSI 61	72.01 1829	17.64 448
AU8418BP	Acier doux	Gris ANSI 61	84.02 2134	17.64 448
AU8424BP	Acier doux	Gris ANSI 61	84.02 2134	23.62 600

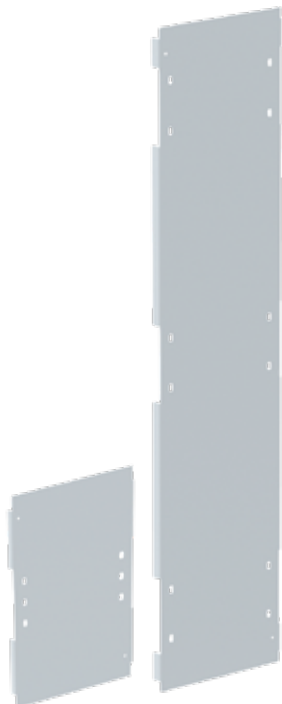
FAUX PLANCHER COULISSANT UNIVERSEL



Le faux plancher coulissant est utilisé pour fournir une barrière de type 1 entre le bas de l'armoire Universelle autoportante et la section du panneau.

Produit standard

Numéro de catalogue	Matériau	Couleur	Hauteur po / mm	Largeur po / mm	Profondeur po / mm
AU4018SFF	Acier doux	Gris ANSI 61	5.98 152	39.45 1002	17.52 445
AU4024SFF	Acier doux	Gris ANSI 61	5.98 152	39.45 1002	23.50 597

PANNEAU LATÉRAL UNIVERSEL


Des panneaux latéraux peuvent être ajoutés à toute à deux baies pour augmenter l'espace des panneaux sans affecter le type de classification.

Produits standard - Petits panneaux latéraux

Numéro de catalogue	Matériau	Finition	Couleur	Hauteur po / mm	Largeur po / mm	Profondeur po / mm
AU2418SP	Acier doux	Peint	Blanc	22.52 572	14.02 356	0.84 21
AU2418SPG	Acier doux	Galvanisé	Non peint	22.52 572	14.02 356	0.84 21
AU2424SP	Acier doux	Peint	Blanc	22.52 572	20.00 508	0.84 21
AU2424SPG	Acier doux	Galvanisé	Non peint	22.52 572	20.00 508	0.84 21

Panneaux latéraux complets de produit standard

Numéro de catalogue	Matériau	Finition	Couleur	Hauteur po / mm	Largeur po / mm	Profondeur po / mm
AU7218SP	Acier doux	Peint	Blanc	60.00 1524	14.02 356	0.84 21
AU7218SPG	Acier doux	Galvanisé	Non peint	60.00 1524	14.02 356	0.84 21
AU8418SP	Acier doux	Peint	Blanc	72.01 1829	14.02 356	0.84 21
AU8418SPG	Acier doux	Galvanisé	Non peint	72.01 1829	14.02 356	0.84 21
AU8424SP	Acier doux	Peint	Blanc	72.01 1829	20.00 508	0.84 21
AU8424SPG	Acier doux	Galvanisé	Non peint	72.01 1829	20.00 508	0.84 21

PANNEAU DE FERMETURE UNIVERSEL


Les panneaux de fermeture sont installés entre les panneaux à deux baies pour fournir une surface plane pour le passage des conduits et le montage des composants.

Produit standard

Numéro de catalogue	Matériau	Finition	Couleur	Hauteur po / mm	Largeur Support po / mm	Largeur Fermeture Panneau po / mm	Profondeur po / mm
AU72FP	Acier doux	Peint	Blanc	60.00 1524	10.50 267	5.57 141	0.84 21
AU72FPG	Acier doux	Galvanisé	Non peint	60.00 1524	10.50 267	5.57 141	0.84 21
AU84FP	Acier doux	Peint	Blanc	72.01 1829	10.50 267	5.57 141	0.84 21
AU84FPG	Acier doux	Galvanisé	Non peint	72.01 1829	10.50 267	5.57 141	0.84 21

GLISSIÈRES DE PANNEAU UNIVERSELLES



Les glissières de panneau sont utilisées pour fournir une surface lisse de la bordure avant de l'armoire au support du panneau arrière. Les glissières aident et améliorent le processus d'installation des panneaux.

Produit standard

Numéro de catalogue	Hauteur po / mm	Largeur po / mm	Profondeur po / mm
AU18PGR	17.00 432	3.37 86	1.03 26
AU24PGR	23.00 584	3.37 86	1.03 26

MÉCANISME DE DÉVERROUILLAGE UNIVERSEL DE L'OPÉRATEUR



Le mécanisme de déverrouillage de l'opérateur assure une connexion entre la position de la poignée de la porte principale et le sectionneur. Si la poignée de la porte principale est ouverte, le sectionneur ne peut pas être activé.

Produit standard

Numéro de catalogue	Hauteur po / mm	Largeur po / mm
AUORMK	9.88 251	1.61 41