

CONNECT AND PROTECT

EuropacPRO für Industrieanwendungen

12/2022

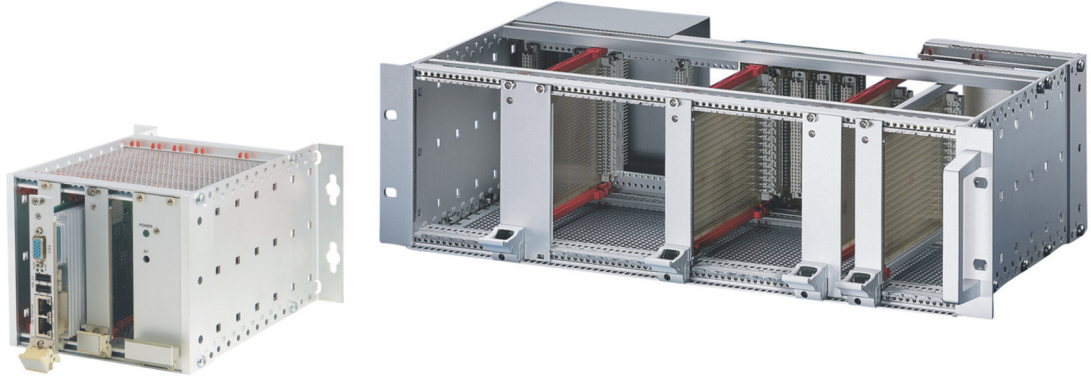

nvent

SCHROFF

ÜBERSICHT

HAUPKATALOG

- Schränke 1
- Wandgehäuse ... 2
- Schrank-,
Wandgehäuse-
Zubehör 3
- Klimatechnik ... 4
- Elektronik-
gehäuse 5
- Baugruppenträger/
19"-Einschübe .. 6
- Frontplatten,
Steckbaugruppen,
Kassetten 7
- Systeme 8
- Netzgeräte 9
- Backplanes 10
- Steckverbinder,
Frontelemente-
system 11
- Anhang 12



06112008

WIR VERPACKEN IHRE EUROPAKARTEN AUCH FÜR ANWENDUNGEN IN RAUHER INDUSTRIEUMGEBUNG

- Ein großes Angebot in unterschiedlichen Abmessungen, Oberflächen für die unterschiedlichsten Anwendungen
- Konform zu den Standards IEC 60297-3-101, IEEE 1101.1
- Getestet nach IEC 61587, VG 95373 T15, EN 50155, BN 411002, NF F 67-012, NF F 60-002
- Lieferung als Bausatz in platzsparender Form oder nach Ihren Anforderungen individuell zusammengestellt und fertig montiert

APPLIKATIONEN



06112009

Baugruppenträger zur Montage auf Montageplatte inkl. Anschlussfeld



06112010

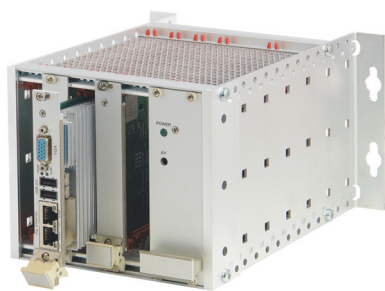
Baugruppenträger mit spezieller Adaption

Baugruppenträger – EuropacPRO für Industrieanwendungen

ÜBERSICHT

BAUGRUPPENTRÄGER FÜR INDUSTRIEANWENDUNGEN

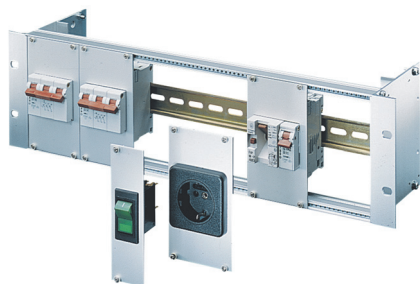
- Aufnahme für elektronischen Boards in Industrieanwendungen
- Aufnahmerahmen für Versorgungsmodule (Steckdosen, FI Schalter, ...)
- Blende für Schalttafeleinbau



06112002

BAUGRUPPENTRÄGER ZUR MONTAGE AUF EINER MONTAGEPLATTE

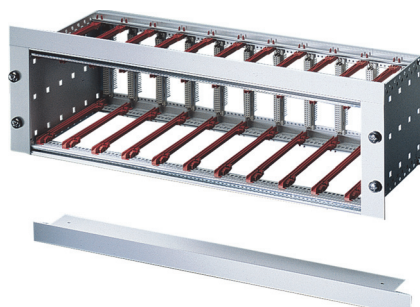
- Höhe 3 HE, Breite 28 TE, Tiefe 205 mm
- Montage auf Montageplatte
- Für direkte Montage von Backplanes oder zur Montage von DIN-Steckverbindern, DIN 41612/EN 60603-2



01494031

MODULTRÄGER

- Höhe 3 HE, Breite 84 TE, Tiefe 115 mm
- Einbau von Versorgungsmodulen nach DIN 43880 auf Hutschiene



06197021

BLENDE ZUM EINBAU VON BAUGRUPPENTRÄGERN IN EINER SCHALTТАFEL

- Blendenbreiten 42 und 84 TE

ZUBEHÖR

- Zubehör (wie z.B. Hutschienenadapter, Modulschienen)

SERVICEPLUS

- z. B. Modifikation (Ausbrüche)
- z. B. Downloads (CAD-Zeichnungen, Benutzeranleitungen, Testberichte)
- z. B. Kundenspezifische Lösungen (Sondertiefen, elektromagnetische geschirmte Anwendungen)

Übersicht **6.86**

Einleitung 6.4

Baugruppen-
träger zur
Wandmontage . . . **6.88**

Modulträger **6.89**

Blende für
Schalttafeleinbau **6.90**

Zubehör **6.91**

Anwendungs-
beispiele 6.85

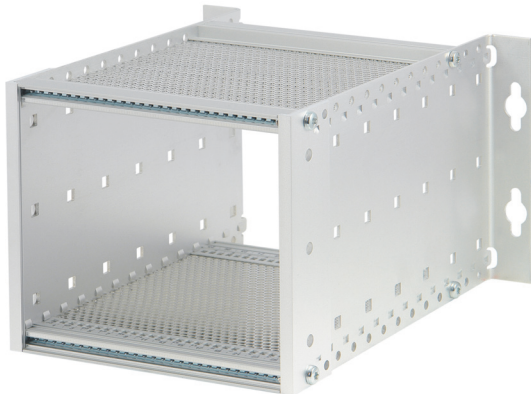
europacPRO 6.6

Baugruppen-
träger für mobile
Bahnanwendungen . 6.70

europacPRO für
rugged-
Anwendungen 6.92

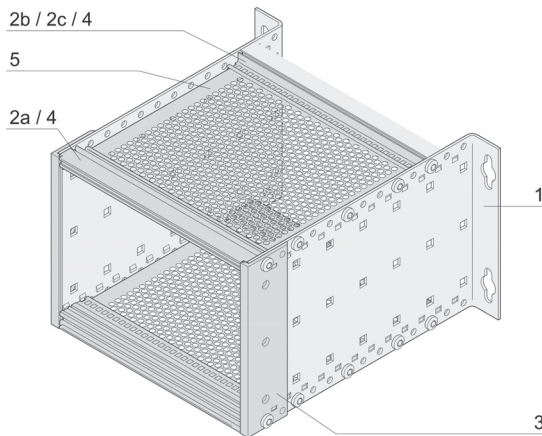
Baugruppenträger – EuropacPRO für Industrieanwendungen

EUROPACPRO BAUGRUPPENTRÄGER, UNGESCHIRMT



- Baugruppenträger für Montage auf Montageplatte oder an der Wand
- Für Einbau von Europakarten nach IEC 60297-3-101 in der Größe 3 HE, 160 mm tief
- Ausführungen
 - Für Steckverbindermontage (DIN 41612, EN 60602-3)
 - Für Backplanemontage

06112001



LIEFERUMFANG

Pos.	Menge	Beschreibung
1	2	Seitenwand, 3 HE, Al, 2 mm mit integrierten Wandmontagewinkel
2a	2	Modulschiene vorne (L-KD)
2b	2	Modulschiene hinten (L-VT) bei Backplanemontage
2c	2	Modulschiene hinten (L-MZ) bei Steckverbindermontage
3	2	Eckprofil
4	2/4	Gewindestreifen, St, verzinkt
5	2	Deckblech, werden in die Nuten der Modulschienen eingeschoben
6	1	Befestigungsmaterial, Benutzeranleitung

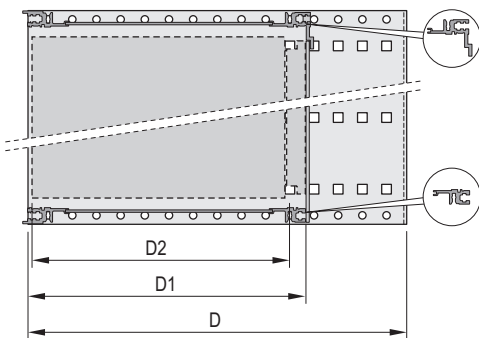
BESTELLINFORMATIONEN

Beschreibung	Höhe HE	Breite TE	Tiefe D mm	Tiefe D1 mm	Bestell-Nr.
Für Steckverbindermontage	3	28	205	175	24563-109
Für direkte Backplane-montage	3	28	205	175	24563-107

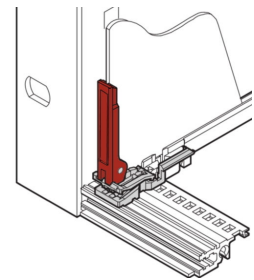
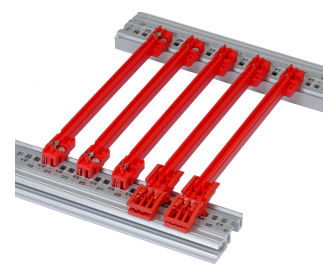
Zubehör

Führungsschienen, Zubehör, 160 mm tief, PC, UL 94 V-0, rot, Nutbreite 2 mm, VPE 10 Stück	24568-363
ESD-Clip, VPE 50 Stück	24560-255
Leiterplattensicherung C, rot, VPE 10 Stück	24560-377
Leiterplattengriff C, rot, VPE 10 Stück	24560-378

06121050



Steckverbinder-/Backplanemontage;
 D=Gesamttiefe, D1=Stecktiefe,
 D2=Leiterplattentiefe = D1 - 15 mm

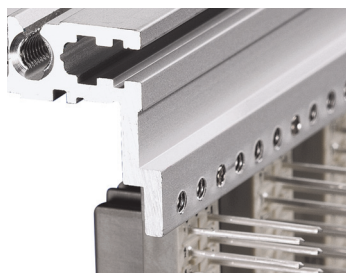


Frontplatten	Seite 7.5
Frontplatten mit Griff	Seite 7.16

06112051

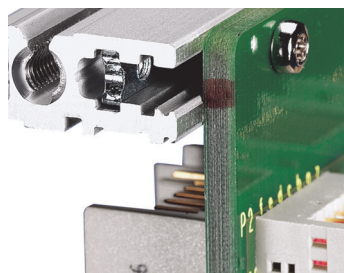
HINWEIS

- EMV-Version auf Anfrage



Modulschiene hinten zur Steckverbindermontage

04400003



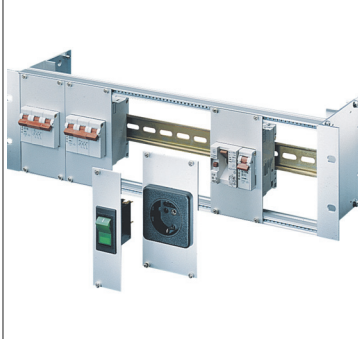
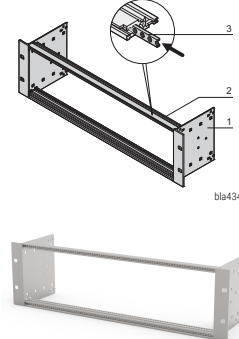
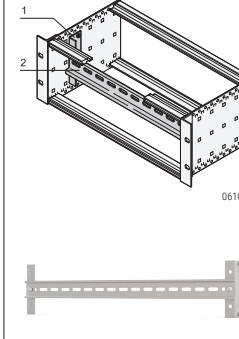
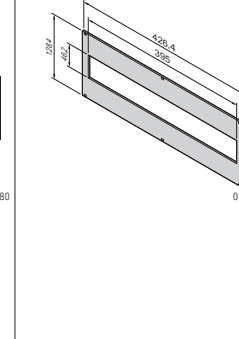
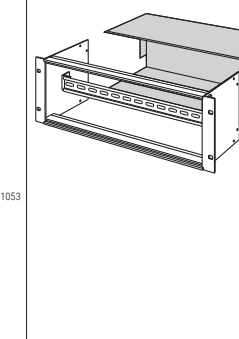
Modulschiene hinten zur direkten Backplanemontage

04400002

Baugruppenträger – EuropacPRO für Industrieanwendungen

19"-MODULTRÄGER, TRAGSCHIENE NACH DIN 43880, HAUBE

BESTELLINFORMATIONEN

	19"-Modulträger	Tragschienen nach DIN 43880	Frontplatte für 19"-Modulträger	Abdeckhaube
	zur Aufnahme von Versorgungsmodulen			
 <p>01494031</p>	 <p>bla43467</p>	 <p>06105080 135482279</p>	 <p>06111053</p>	 <p>bla43492</p>
	<p>3 HE, 84 TE, 115,5 mm tief; 2 Seitenwände Al, 2 mm; 2 Modulschienen mit kurzem Dach (L-KD), Al-Profil, Oberfläche eloxiert, Kontaktflächen leitfähig; 2 Gewindestreifen, St, verzinkt; Erdungssatz; Befestigungsmaterial;</p> <p>Tragschiene separat bestellen</p>	<p>2 Adapterwinkel, Al, 2 mm; Gerätetragschiene, St, verzinkt, (35/7,5 mm); für Breite 84 TE (430,5 mm); wird im Modulträger oder Baugruppenträger an der Seitenwand montiert</p>	<p>3 HE, 84 TE, Al, 2,5 mm, Frontseite eloxiert, Rückseite farbpassiviert; Erdungsanschluss 6,3 mm FAS-TON; (Ausbruch 395 mm x 46,2 mm); zwei Verschlussstreifen, Kunststoff, Polyester, Farbe ähnlich RAL 7035; zur Abdeckung ungenutzter Modulplätze</p>	<p>Al, 1 mm, mit Bürstenleiste; wird auf die Rückseite des Modulträgers geschraubt; Erdungssatz</p>
	VPE 1 Satz	VPE 1 Satz	1 Stück	1 Stück
	24563-100	24565-100	24563-096	24564-100

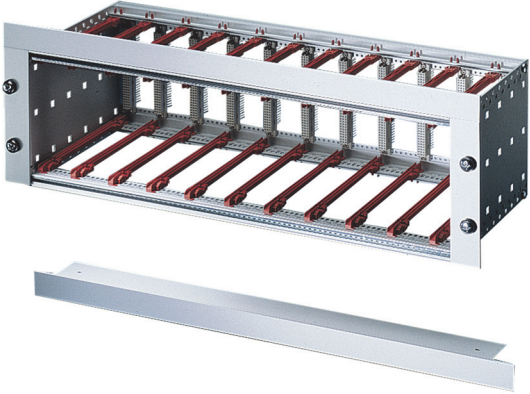
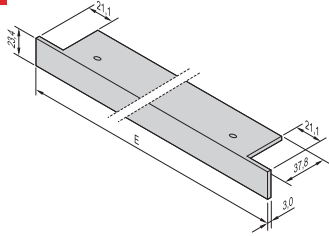
Zubehör

- Versorgungsmodule siehe Seite 3.34

Baugruppenträger – EuropacPRO für Industrieanwendungen

BLENDE FÜR SCHALTAFELEINBAU

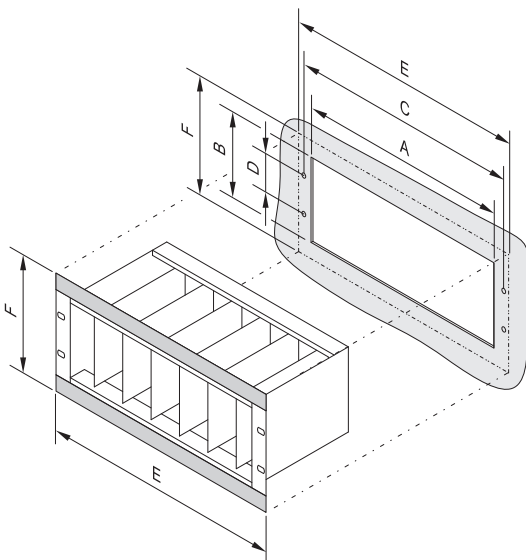
BESTELLINFORMATIONEN

		Blende (Einbauwinkel)
		 <p>06105067</p> <p>Al-Profil, eloxiert; für frontseitigen, optischen Abschluss des Baugruppenträgers oben und unten beim Einbau in Schalttafel; wird vorn mit der Modulschiene verschraubt; pro Baugruppenträger werden 2 Blenden und 4 Schrauben benötigt</p>
Nutzbare Breite	Länge	1 Stück
TE	mm	
42	269,2	
84	482,6	34561-777
		34561-779
Linsenkopfschraube mit Torx 2,5 x 9,3, verzinkt, VPE 100 Stück		24560-141

HINWEIS

- Weitere Breiten auf Anfrage

Montageausschnitt



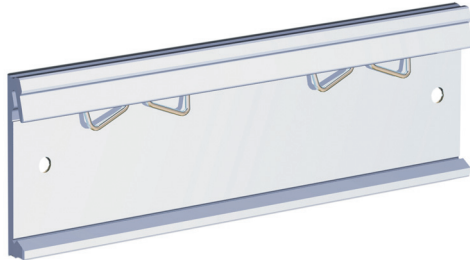
Maßtabelle

TE	Blende	TE	Blende	TE	Blende	TE	Blende
3	42	237,0	145,0	252,0	57,15	269,2	179,4
3	63	343,0	145,0	358,5	57,15	375,9	179,4
3	84	450,0	145,0	465,0	57,15	482,6	179,4
6	42	237,0	278,5	252,0	190,5	269,2	312,7
6	63	343,0	278,5	358,5	190,5	375,9	312,7
6	84	450,0	278,5	465,0	190,5	482,6	312,7

Baugruppenträger – EuropacPRO für Industrieanwendungen

ADAPTER FÜR HUTSCHIENENMONTAGE

- Zur Montage von z. B. kleinen Baugruppenträgern, kleinen Wandgehäusen, Kassetten oder Netzgeräten auf einer Hutschiene
- Adapter wird an das gewünschte Produkt geschraubt und kann dann auf die Hutschiene (DIN 43880) geclipst werden



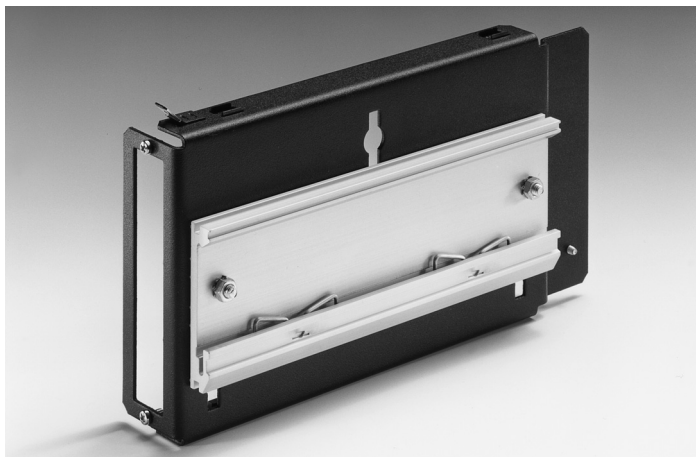
LIEFERUMFANG

Pos.	Menge	Beschreibung
1	1	Adapter, Al-Profil, Länge 160 mm
1	1	Befestigungsmaterial

BESTELLINFORMATIONEN

Beschreibung	Bestell-Nr.
Adapter für Hutschiene	11000-002

04812021



Beispiel: Hutschieneadapter für 19"-Netzgerät

11395007

North America

Warwick, RI, USA

Tel +1.401.738.1722

San Diego, CA, USA

Tel +1.858.740.2400

Europe, Middle East & India

Straubenhardt, Germany

Tel +49 7082 794 0

Betschdorf, France

Tel +33 3 88 90 64 90

Warsaw, Poland

Tel +48 22 209 98 35

Hemel Hempstead,

Great Britain

Tel +44 1442 24 04 71

Lainate, Italy

Tel +39 02 932 714 1

Dubai, United Arab Emirates

Tel +971 4 82 38 666

Bangalore, India

Tel +91 80 6715 8900

Istanbul, Turkey

Tel +90 541 368 0941

Asia Pacific

Shanghai, China

Tel +86 21 2412 6943

Singapore

Tel +65 6768 5800

Shin-Yokohama, Japan

Tel +81 45 476 0271

Our powerful portfolio of brands:

CADDY ERICO HOFFMAN RAYCHEM SCHROFF TRACER



[nVent.com/SCHROFF](https://www.nvent.com/SCHROFF)