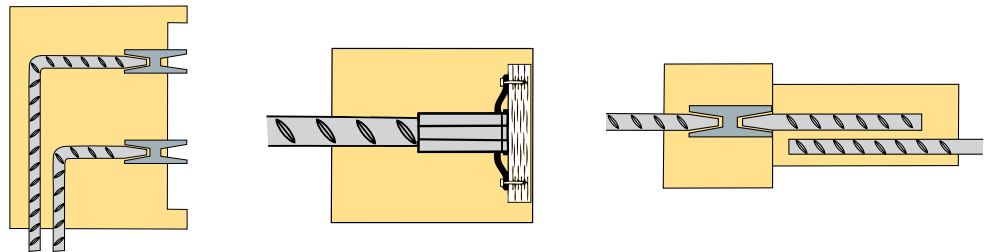


- LENTON verbindet sämtliche handelsüblichen Bewehrungsstähle
- LENTON lässt langwieriges Zentrieren bei der Montage mit langen Stäben vergessen; konisches Außengewinde am Stab und konisches Innengewinde in der Muffe greifen fast "automatisch" ineinander
- LENTON ermöglicht mit nur 5 Umdrehungen eine Verbindung „handfest“ herzustellen. Das anschließende Verspannen auf den vorgegebenen Nennwert mit dem Drehmomentschlüssel bedarf ebenfalls nur eines kurzen Weges
- LENTON stellt somit eine Verbindung in weniger als einer Minute her
- LENTON behebt kleine Gewindefschäden problemlos. Beim Anziehen bzw. Verspannen schneiden sich die Gewinde durch die Formschlüssigkeit nach
- LENTON kann sowohl durch Druck als auch durch Zug beansprucht werden
- LENTON erreicht in allen Ausführungsformen eine zulässige Beanspruchung, die 100% eines ungestoßenen Stabes entspricht
- LENTON – 25 Jahre Erfahrung in Betonstahlverbindungen

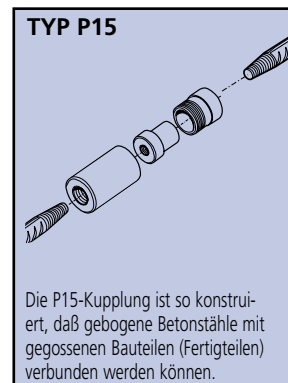
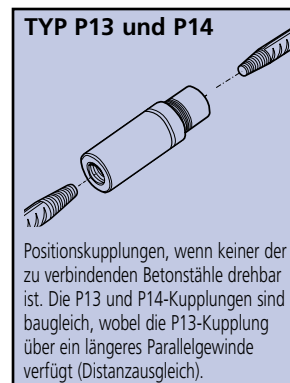


Die LENTON-Schraubmuffenverbindung von Pentair gestattet es, einfach, sicher und schnell Betonstahlverbindungen von $\varnothing 10$ bis $\varnothing 57$ mm herzustellen und ist sowohl für Zug- als auch Druckbelastung ausgelegt. Wesentlicher Bestandteil des LENTON-Systems ist das selbstsichernde Kegelgewinde. Ohne Kontermuttern greifen die zu verbindenden Stabgewindeflanken beim Verspannen schlupffrei ineinander. Schlupf $< 0,1$ mm.



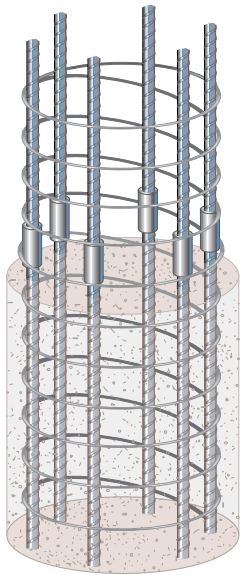
Typ A12

LENTON Standard-Kupplungen werden vor allem für Anwendungen eingesetzt, bei denen ein Betonstahl oder beide Betonstähle drehbar sind. Dies ist der häufigste Fall, welcher über 90% aller Anwendungen für Schraubmuffenverbindungen ausmacht.

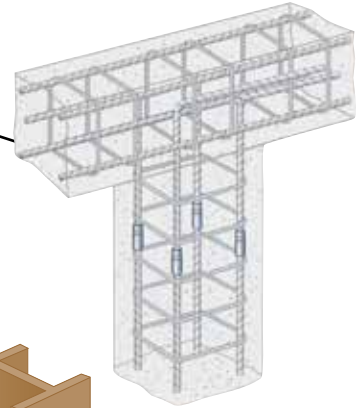


...hat den richtigen "DREH"

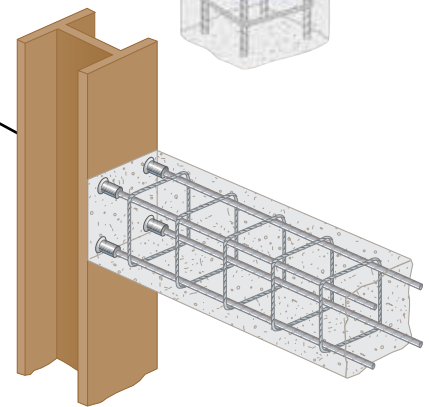
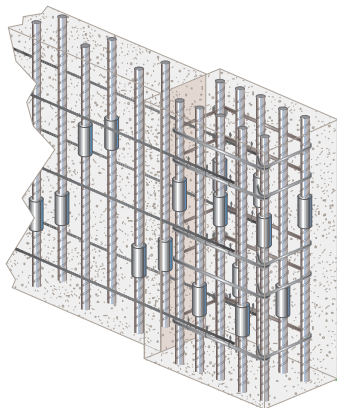
Die Standardmuffen A12 sind für die Verbindung von Stäben mit gleichem Durchmesser konzipiert, wenn ein Stab gedreht werden kann. Vollstoß.



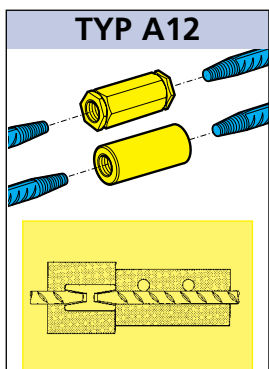
Die Positionsmuffen sind für die schnelle Verbindung von gekrümmten, gebogenen oder geraden Stäben konzipiert, wenn keiner der Stäbe gedreht werden kann und die Bewegung des anschließenden Stabes in axialer Richtung eingeschränkt ist.



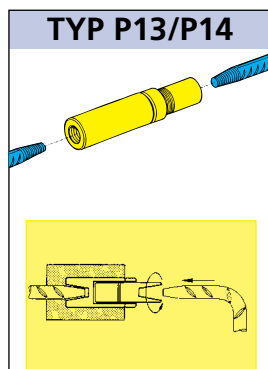
LENTON reduziert eine Bewehrungsanhäufung und beschleunigt die Konstruktion. Dadurch werden die Kosten optimiert.



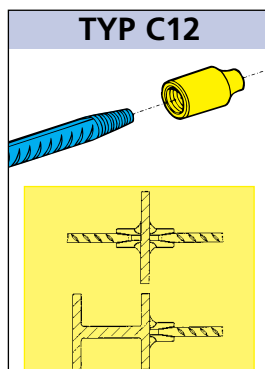
Die Anschweißmuffen, Typ C12, bieten eine schnelle, einfache Lösung zum Verbinden von Bewehrungen mit Konstruktionsstahlteilen oder -platten.



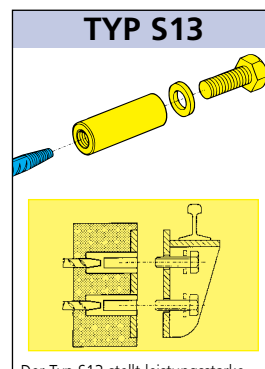
Die Kupplung A12 wird eingesetzt, wenn einer oder beide der zu verbindenden Stäbe drehbar sind.



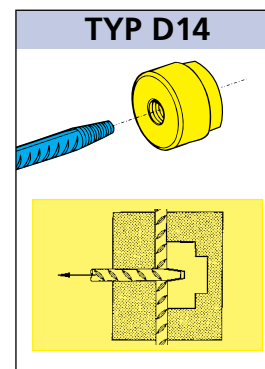
Lässt sich keiner der Armierungsstäbe drehen, wird die Kupplung P13/P14 eingesetzt.



Mit der Kupplung C12 werden Verbindungen zu Stahlbauteilen oder -platten hergestellt.



Der Typ S13 stellt leistungsstarke Verbindungen zwischen Armierungsstäben und Schrauben mit metrischem Gewinde her.



Die Kupplung Typ D14 dient als Verankerung oder Haltemutter.

WARNHINWEIS

Pentair-Produkte dürfen nur wie in den Bedienungsanleitungen und Schulungsmaterialien für Pentair-Produkte angegeben installiert und verwendet werden. Die Bedienungsanleitungen erhalten Sie auf unserer Website www.erico.pentair.com oder von Ihrem Pentair-Kundendienst. Unsachgemäße Installation, Missbrauch, falsche Verwendung oder eine unvollständige Einhaltung der Hersteller- und Warnhinweise von Pentair können einen Defekt des Produkts, Sachschäden, schwere Körperverletzungen oder Tod verursachen.

© 2009, 2015 Pentair All Rights Reserved

Pentair, CADDY, CADWELD, CRITEC, ERICO, ERIFLEX, ERITECH and LENTON are owned by Pentair or its global affiliates. All other trademarks are the property of their respective owners. Pentair reserves the right to change specifications without prior notice.

www.erico.pentair.com

Telefon: (gebührenfrei) 0800 180 2554

Telefax: (gebührenfrei) 0800 189 0274

 **PENTAIR**

C863W-EUGE C180LT09EUGE 0021M9