



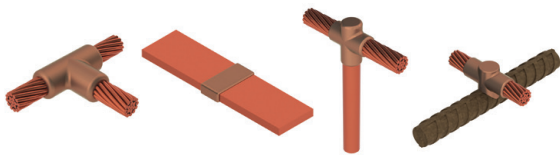
CONNECT AND PROTECT

# nVent ERICO Cadweld Soudure Aluminothermique

Connexion Électrique Moléculaire Parfaite Des Conducteurs

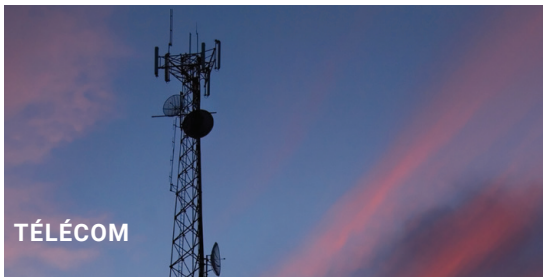
  
nvent

ERICO



## KIT NVENT ERICO CADWELD MULTI : 1 SEUL KIT POUR RÉALISER PLUS D'UNE TRENTAINE DE TYPES DE CONNEXIONS

- Conductivité supérieure à celle du conducteur
- Connexion permanente – pas de risque de desserrage ou de corrosion
- Contrôle visuel de la soudure
- Testée et certifiée par des laboratoires indépendants conforme aux normes :
  - d'installation électrique CEI 60354, NFC15-100
  - de protection contre la foudre CEI 62561, NFC17-100 & 17-102
  - des connexions sur les circuits de terre dans les sous-stations électriques IEEE837



- Câbles cuivre maxi 50mm<sup>2</sup>
- Conducteurs plats en cuivre 30x2mm
- Conducteurs rond massif et fer d'armature diamètre maxi 10mm
- Piquets de terre acier cuivré diamètre 14,3 et 17,2mm

Visualisez la vidéo de démonstration sur YouTube



Rendez-vous sur YouTube et entrez « Cadweld Multi »

# Types De Soudures Cadweld Multi Possibles

## CÂBLES ET CONDUCTEURS ROND MASSIF EN CUIVRE



• Conducteurs cuivre jusqu'à 25 mm<sup>2</sup> (6,6 mm de diamètre)



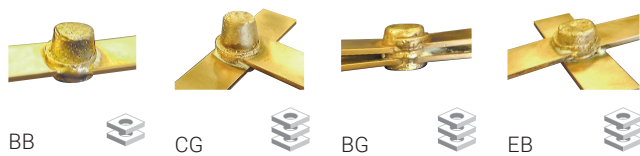
• Conducteurs cuivre jusqu'à 50 mm<sup>2</sup> (9,3 mm de diamètre)

## CÂBLE OU FEUILLARD SUR FER À BÉTON



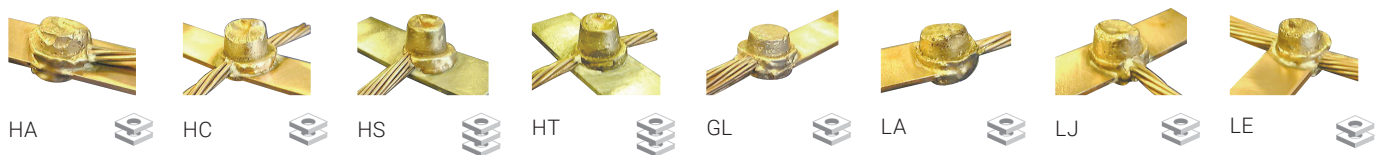
- Conducteurs cuivre rond jusqu'à 50mm<sup>2</sup> (9,3 de diamètre)
- Feuillard cuivre ou acier jusqu'à 30 x 3,5 mm
- Fer à béton jusqu'à 10 mm de diametre

## FEUILLARD CUIVRE/FEUILLARD CUIVRE



- BB et CG: jusqu'à 30 mm x 3,5 mm
- BG et EB: jusqu'à 30 mm x 3 mm

## CÂBLE CUIVRE OU CONDUCTEUR ROND MASSIF SUR FEUILLARD



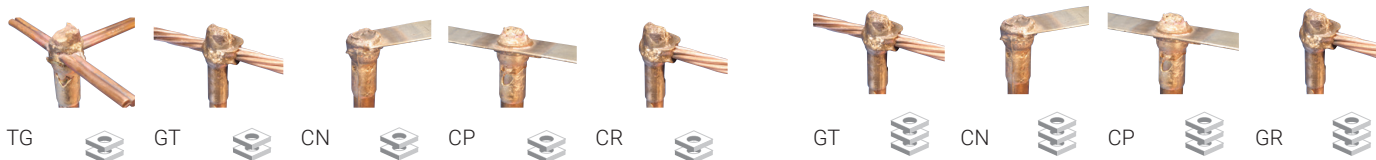
- Copper concentric conductor sizes up to 50 mm<sup>2</sup> (9.3 mm dia.) or 1/0 AWG (0.37" dia.)
- Copper or steel lug / strip sizes up to 30 x 3,5 mm (1.2" x 0.14")

## FEUILLARD ACIER SUR FEUILLARD ACIER



- BB et CG: jusqu'à 30 mm x 3,5 mm
- BG et EB: jusqu'à 30 mm x 3 mm

## CONNEXIONS SUR PIQUETS DE TERRE



- Conducteur rond cuivre jusqu'à 10 mm<sup>2</sup> (4,2 mm de diamètre)
- Feuillard cuivre jusqu'à 30 x 2 mm
- Conducteur rond cuivre au delà de 10mm<sup>2</sup> (4,2 mm de diamètre)
- Feuillard cuivre 30 x (2,5-3 mm)
- Feuillard acier 30 x (0,5-3,5 mm)

### Pour effectuer une de ces soudures avec le Kit Cadweld Multi il faut:

1 dose de métal d'apport Cadweld Plus 90PLUSF20 (165705) et 3 joints fibre (120886)



N° d'article	Référence	Description	
167782	KIT CDMV01	Kit Cadweld Multi (2 sachet de joint inclus)	1
165705	90PLUSF20	Métal d'apport Cadweld Plus - 90PLUSF20	20
120886	SCDM01	Sachet de 33 joints fibre (pour 10 soudures)	1
165738	PLUSCU	Boitier d'allumage électronique PLUSCU	1

Notre éventail complet de marques:

**CADDY ERICO HOFFMAN RAYCHEM SCHROFF TRACER**



[nVent.com/ERICO](http://nVent.com/ERICO)