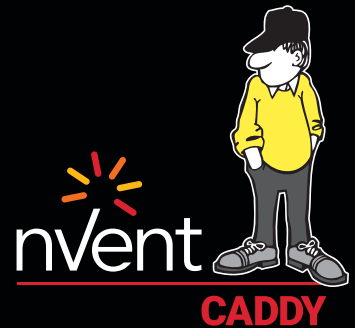


MACROFIX

Lüftungsschelle mit Schallschutzeinlage



MFVI

STRAPAZIERFÄHIGKEIT

Das neue Design beinhaltet eine zentrale Rippe und Lippen an den Kanten. Dadurch wird auch bei den Schellen mit 400 mm und größerem Durchmesser eine herausragende Tragfähigkeit erreicht.

Öffnet sich nicht beim Verschieben des Rohres

Die Lippe an der Schelle verhindert das Ablösen des Gummis und macht ein Nacharbeiten während der Installation überflüssig.

Der verpresste Gewindeabschnitt an der Spitze der Schraube verhindert, dass sie während der Installation herausfällt.



Die Farbe der Linie korrespondiert mit den übergeordneten Merkmalen:

STRAPAZIERFÄHIGKEIT
BENUTZERFREUNDLICHKEIT
VIELSEITIGKEIT

BENUTZERFREUNDLICHKEIT

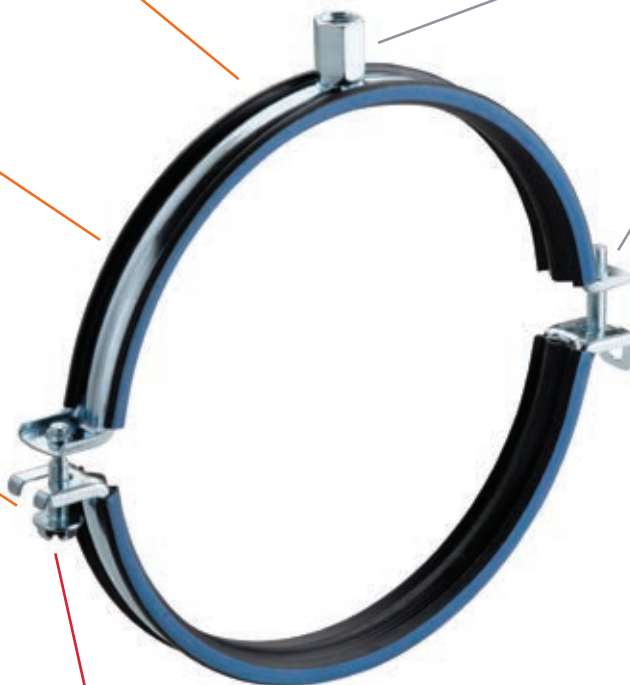
Die Lüftungsrohrschellen bis 600 mm werden einbaufertig in einer Box geliefert

VIELSEITIGKEIT

Die Kombimutter mit M8 und M10 Innengewinde gewährleistet vielseitige Einsatzmöglichkeiten

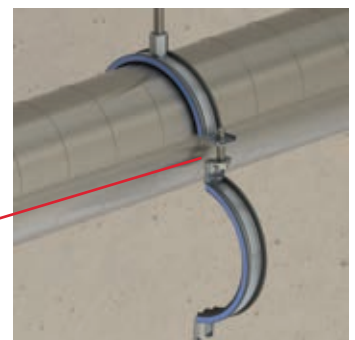
Schrauben mit Kombikopf für Schlitz- oder Kreuzschlitzschraubendreher und Außensechkant.

Die längeren Flansche positionieren die Schrauben weiter entfernt vom Schellenkörper und erleichtern den Zugang zu den Schrauben



Der vergrößerte Öffnungswinkel vereinfacht das Einlegen der Lüftungsrohre

Das besondere Schnellverschlussystem verhindert, dass sich die Rohrschelle beim Verschieben des Lüftungsrohres versehentlich öffnet und lässt sich mit einer Hand schließen



Unser starkes Markenportfolio:

CADDY ERICO HOFFMAN RAYCHEM SCHROFF TRACER

WARNHINWEIS

nVent-Produkte dürfen nur wie in den Bedienungsanleitungen und Schulungsmaterialien für nVent-Produkte angegeben installiert und verwendet werden. Die Bedienungsanleitungen erhalten Sie auf unserer Website www.nVent.com oder von Ihrem Pentair-Kundendienst. Unsachgemäße Installation, Missbrauch, falsche Verwendung oder eine unvollständige Einhaltung der Hersteller- und Warnhinweise von nVent können einen Defekt des Produkts, Sachschäden, schwere Körperverletzungen oder Tod verursachen.

©2019 nVent. Alle Marken und Logos von nVent sind Eigentum von oder lizenziert durch nVent Services GmbH oder seine Tochtergesellschaften. Alle übrigen Marken sind Eigentum ihrer jeweiligen Inhaber. nVent behält sich das Recht vor, ohne Vorankündigung Änderungen vorzunehmen. CADDY-FLY-H84777-MacroVFeaturesInsulated-DE-1904