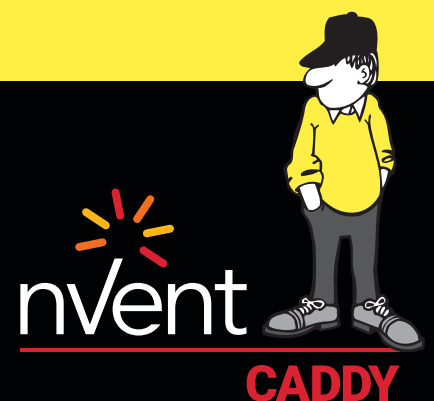


**CONNECT AND PROTECT**

# Insert pour cloueurs à gaz ou à batterie

Pour installations sur béton



# Équerre pour cloueurs à gaz ou à batterie



## CARACTÉRISTIQUES

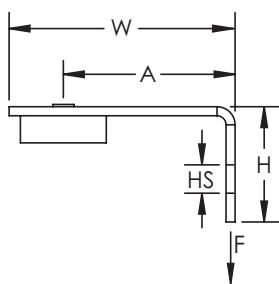
- Peut être utilisé comme point de fixation pour les longueurs pré-découpées nVent CADDY Speed Link, du câble, des crochets en S ou de la chaînette
- Système complet avec équerre pour cloueurs à gaz ou à batterie
- Se clipse sur le nez du cloueur à gaz ou à batterie permettant une installation plus sûre à la structure ou depuis le sol à l'aide d'une perche
- Equerre à patte plus longue pour le dégagement d'outils
- Se fixe rapidement et facilement sur le béton et les ossatures en acier ou en métal composite

Matériau : acier ; nylon  
Finition : électrozingué

Référence	Numéro d'article	Dimension du trou HS	Hauteur H	Largeur W	A	Charge statique F
ABGBSF	173446	7,1 mm	25,5 mm	50 mm	38 mm	440 N

La charge statique correspond à celle de l'équerre pour cloueurs à gaz ou à batterie. Veuillez consulter le fabricant du clou qui sera utilisé afin d'évaluer la charge statique de celui-ci et sa compatibilité avec le type de béton. La charge maximale sera la charge statique la plus faible entre celle de l'équerre et celle du clou.

L'insert pour cloueurs à gaz ou à batterie est compatible avec les cloueurs BeA® CN60-688ES, Hilti® BX 3, GX 3, Powers® Trak-It C3, SPIT® PULSA 800E, 700, 1000 ou équivalent.



# Crochet en J nVent CADDY Cat HP avec équerre pour cloueurs à gaz ou à batterie



## CARACTÉRISTIQUES

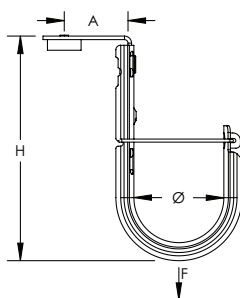
- Offre un support optimal pour les câbles de données haute performance, tels que les câbles de catégories 5e, 6, 6A, 7 incluses et la fibre optique
- Système complet avec équerre pour cloueurs à gaz ou à batterie
- Se clipse sur le nez du cloueur à gaz ou à batterie permettant une installation plus sûre à la structure ou depuis le sol à l'aide d'une perche
- Equerre à patte plus longue pour le dégagement d'outils
- Se fixe rapidement et facilement sur le béton et les ossatures en acier ou en métal composite
- Les bords arrondis des crochets en J offrent un support à rayon de courbure adapté à des câbles de données haute performance
- Offre une capacité de remplissage et une capacité de charge supérieures à la plupart des autres alternatives de support de câbles non continues
- Conforme à la norme EN 50174-2
- Conforme aux normes ISO®/IEC 14763-2, ANSI®/TIA 568 et ANSI®/TIA 569

Matériau : acier ; nylon  
Finition : électrozingué ; prégalvanisé

Référence	Numéro d'article	Diamètre Ø	Surface	Capacité du câble, Cat 5e	Capacité du câble, Cat 6	Capacité du câble, Cat 6A	Hauteur H	A	Charge statique F
CAT16HPGBSF	180811	25 mm	690 mm <sup>2</sup>	20	15	10	110 mm	35,6 mm	270 N
CAT32HPGBSF	180821	50 mm	2 561 mm <sup>2</sup>	90	60	35	127 mm	35,6 mm	270 N

La charge statique correspond à celle de l'équerre pour cloueurs à gaz ou à batterie. Veuillez consulter le fabricant du clou qui sera utilisé afin d'évaluer la charge statique de celui-ci et sa compatibilité avec le type de béton. La charge maximale sera la charge statique la plus faible entre celle de l'équerre et celle du clou.

L'insert pour cloueurs à gaz ou à batterie est compatible avec les cloueurs BeA® CN60-688ES, Hilti® BX 3, GX 3, Powers® Trak-It C3, SPIT® PULSA 800E, 700, 1000 ou équivalent.



# nVent CADDY Speed Link SLK avec équerre pour cloueurs à gaz ou à batterie



## CARACTÉRISTIQUES

- Système complet, comprenant un câble, un verrou et une équerre pour cloueurs à gaz ou à batterie
- Se clipse sur le nez du cloueur à gaz ou à batterie permettant une installation plus sûre à la structure ou depuis le sol à l'aide d'une perche
- Equerre à patte plus longue pour le dégagement d'outils
- Se fixe rapidement et facilement sur le béton et les ossatures en acier ou en métal composite

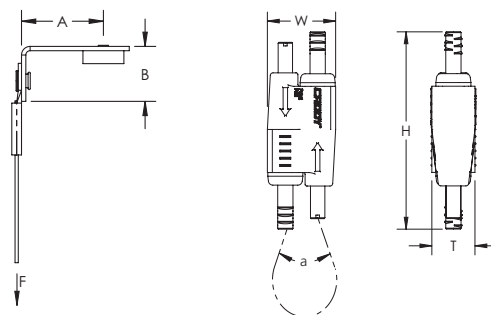
Matériau : acier; alliage de zinc ; polypropylène ; nylon  
 Finition : electrozingué  
 Coefficient statique de sécurité : 5 : 1

Référence	Numéro d'article	Longueur du câble	A	B	Charge statique F
<b>Diamètre du câble : 1,5 mm</b>					
SLK15L2GBSF	197812	2 m	38 mm	25,5 mm	195 N
SLK15L3GBSF	197813	3 m	38 mm	25,5 mm	195 N
<b>Diamètre du câble : 2,0 mm</b>					
SLK2L2GBSF	197814	2 m	38 mm	25,5 mm	440 N
SLK2L3GBSF	197815	3 m	38 mm	25,5 mm	440 N

Hauteur H	Largeur W	Épaisseur T	Angle a
55 mm	19 mm	12,5 mm	90° Max.

La charge statique correspond à celle de l'équerre pour cloueurs à gaz ou à batterie. Veuillez consulter le fabricant du clou qui sera utilisé afin d'évaluer la charge statique de celui-ci et sa compatibilité avec le type de béton. La charge maximale sera la charge statique la plus faible entre celle de l'équerre et celle du clou.

L'insert pour cloueurs à gaz ou à batterie est compatible avec les cloueurs BeA® CN60-688ES, Hilti® BX 3, GX 3, Powers® Trak-It C3, SPIT® PULSA 800E, 700, 1000 ou équivalent.



# Support pour tige filetée avec équerre pour cloueurs à gaz ou à batterie



## CARACTÉRISTIQUES

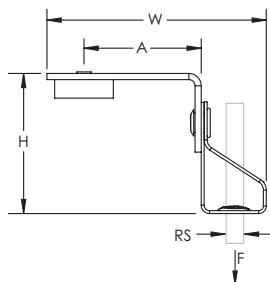
- Supporte une tige filetée sans nécessiter de boulonnerie supplémentaire
- Système complet avec équerre pour cloueurs à gaz ou à batterie
- Se clipse sur le nez du cloueur à gaz ou à batterie permettant une installation plus sûre à la structure ou depuis le sol à l'aide d'une perche
- Equerre à patte plus longue pour le dégagement d'outils
- Se fixe rapidement et facilement sur le béton et les ossatures en acier ou en métal composite

Matériau : acier ; acier ressort ; nylon  
Finition : nVent CADDY Armour ; électrozingué

Référence	Numéro d'article	Dimension de la tige RS	Hauteur H	Largeur W	A	Charge statique F
M10TIBGBSF	170916	M10	60 mm	59 mm	38 mm	440 N
M8TIBGBSF	170906	M8	60 mm	59 mm	38 mm	440 N

La charge statique correspond à celle de l'équerre pour cloueurs à gaz ou à batterie. Veuillez consulter le fabricant du clou qui sera utilisé afin d'évaluer la charge statique de celui-ci et sa compatibilité avec le type de béton. La charge maximale sera la charge statique la plus faible entre celle de l'équerre et celle du clou.

L'insert pour cloueurs à gaz ou à batterie est compatible avec les cloueurs BeA® CN60-688ES, Hilti® BX 3, GX 3, Powers® Trak-It C3, SPIT® PULSA 800E, 700, 1000 ou équivalent.



# Insert pour cloueurs à gaz ou à batterie



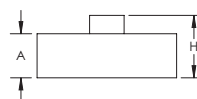
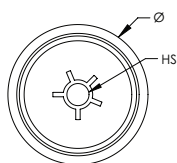
## CARACTÉRISTIQUES

- Se clipse sur le nez du cloueur à gaz ou à batterie permettant une installation plus sûre à la structure ou depuis le sol à l'aide d'une perche
- Parfait pour l'installation de boîte de dérivation, boîte de jonction et goulotte passe-câble en plastique
- Permet d'éviter l'endommagement des éléments fragiles lors de leur fixation par cloueurs à gaz ou à batterie en amortissant l'impact
- Insert compatible avec le Pontet de fixation métallique pour câbles nVent CADDY
- Sans halogène

Matériau : nylon

Référence	Numéro d'article	Dimension du trou HS	Diamètre Ø	Hauteur H	A
IGBSF	182052	3 mm	19 mm	8,5 mm	6 mm

L'insert pour cloueurs à gaz ou à batterie est compatible avec les cloueurs BeA® CN60-688ES, Hilti® BX 3, GX 3, Powers® Trak-It C3, SPIT® PULSA 800E, 700, 1000 ou équivalent.



# Pontet de fixation métallique pour câbles



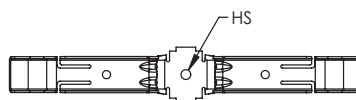
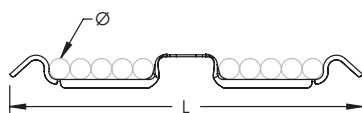
## CARACTÉRISTIQUES

- Idéal pour les passages de câbles secondaires
- La conception flexible du clip en acier ressort lui permet de garder sa forme et permet l'insertion des câbles après fixation du clip
- Des bords arrondis empêchent l'endommagement des câbles
- Les câbles sont installés et maintenus en rang donnant un look professionnel et organisé à l'installation
- Sa forme profilée lui permet d'être installé dans des espaces réduits

Matériau : acier ressort  
Finition : nVent CADDY Armour

Référence	Numéro d'article	Capacité du câble	Diamètre Ø	Dimension du trou HS	Longueur L
PKM10H3	182044	10	10 mm Max	4,8 mm	171,5 mm
PKM16H3	182046	16	10 mm Max	4,8 mm	233,5 mm

Compatible avec des câbles allant jusqu'à un diamètre de 13 mm lorsqu'il est installé avec une rondelle de 6 mm.



Notre éventail complet de marques :

**CADDY ERICO HOFFMAN RAYCHEM SCHROFF TRACER**



[nVent.com/CADDY](https://www.nVent.com/CADDY)