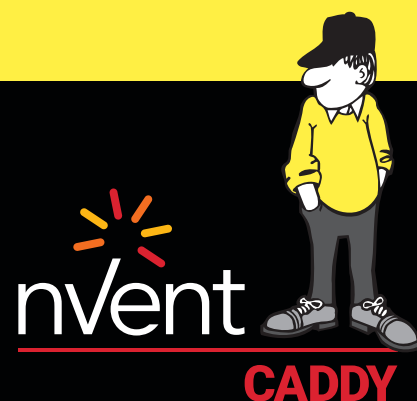




CONNECT AND PROTECT

Wkładka gwoździarki

Dla zamocowań do betonu



Wspornik kątowy ze wspornikiem gwoździarki



WŁASNOŚCI

- Stanowi punkt zaczepny dla zamocowań nVent CADDY Speed Link, kabli, haczyków typu S czy łańcuchów.
- W komplecie wkładka gwoździarki do betonu
- Przypina się do dyszy pistoletów gazowych lub akumulatorowych, umożliwiając montaż bez użycia rąk na konstrukcji lub z podłogi za pomocą drążka
- Łącznik kątowy z dłuższą nogą zapewnia miejsce na dostęp narzędzi
- Szybko i łatwo mocuje się do betonowego, stalowego lub złożonego metalowego poszycia

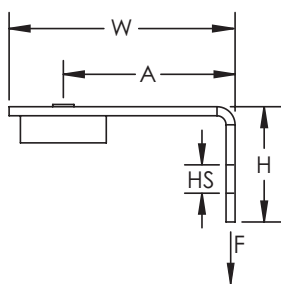
Materiał: stal; nylon

Wykończenie: cynkowanie elektrolityczne

Numer części	Numer artykułu	Rozmiar otworu HS	Wysokość H	Szerokość W	A	Obciążenie statyczne F
ABGBSF	173446	7,1 mm	25,5 mm	50 mm	38 mm	440 N

Podane obciążenie statycznie odnosi się do obciążenia statycznego dla całego zamontowanego zestawu gwoździarki. Prosimy o kontakt z producentem gwoździarki celem oszacowania obciążenia statycznego dla danego typu gwoźdźca i betonu użytego przy instalacji. Maksymalne obciążenie statyczne jest mniejsze od opublikowanego czy podanego przez producenta dla całego zestawu.

Wkładka jest zgodna z BeA® CN60-688ES, Hilti® BX 3, GX 3, Powers® Trak-It C3, SPIT® PULSA 800E, 700, 1000 jak również z gwoździarkami będącymi ich odpowiednikami.



nVent CADDY Cat HP-J Hak ze wspornikiem gwoździarki



WŁASNOŚCI

- Zapewnia optymalne podparcie dla kabli, przewodów do szybkiej transmisji danych w kategorii 5e, 6, 6A, 7 i światłowodów
- W komplecie wkładka gwoździarki do betonu
- Przypina się do dyszy pistoletów gazowych lub akumulatorowych, umożliwiając montaż bez użycia rąk na konstrukcji lub z podłogi za pomocą drążka
- Łącznik kątowy z dłuższą nogą zapewnia miejsce na dostęp narzędzi
- Szybko i łatwo mocuje się do betonowego, stalowego lub złożonego metalowego poszycia
- Zaokrąglone krawędzie haków J zapewniają podparcie o właściwym promieniu zagięcia kabli, przewodów do szybkiej transmisji danych
- Zapewnia doskonałą zdolność wypełniania i nośności w stosunku do większości innych nieciągłych rozwiązań dla wsporników kabli, przewodów
- Zgodny z normą EN 50174-2
- Spełnia normy ISO®/IEC 14763-2, ANSI®/TIA 568 i ANSI®/TIA 569

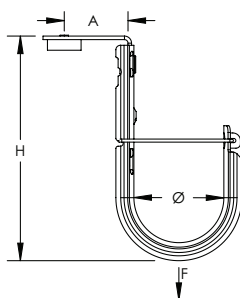
Materiał: stal; nylon

Wykończenie: cynkowanie elektrolityczne; Cynkowanie wstępne

Numer części	Numer artykułu	Średnica Ø	Obszar	Pojemność kabli, kat. 5e	Pojemność kabli, kat. 6	Pojemność kabli, kat. 6A	Wysokość H	A	Obciążenie statyczne F
CAT16HPGBSF	180811	25 mm	690 mm ²	20	15	10	110 mm	35,6 mm	270 N
CAT32HPGBSF	180821	50 mm	2 561 mm ²	90	60	35	127 mm	35,6 mm	270 N

Podane obciążenie statycznie odnosi się do obciążenia statycznego dla całego zamontowanego zestawu gwoździarki. Prosimy o kontakt z producentem gwoździarki celem oszacowania obciążenia statycznego dla danego typu gwoźdźca i betonu użytego przy instalacji. Maksymalne obciążenie statyczne jest mniejsze od opublikowanego czy podanego przez producenta dla całego zestawu.

Wkładka jest zgodna z BeA® CN60-688ES, Hilti® BX 3, GX 3, Powers® Trak-It C3, SPIT® PULSA 800E, 700, 1000 jak również z gwoździarkami będącymi ich odpowiednikami.



nVent CADDY Speed Link SLK ze wspornikiem gwoździarki



WŁASNOŚCI

- Kompletny system zawiera kabel, mechanizm blokujący i wsporniki gwoździarki do betonu
- Przypina się do dyszy pistoletów gazowych lub akumulatorowych, umożliwiając montaż bez użycia rąk na konstrukcji lub z podłogi za pomocą drążka
- Łącznik kątowy z dłuższą nogą zapewnia miejsce na dostęp narzędzi
- Szybko i łatwo mocuje się do betonowego, stalowego lub złożonego metalowego poszycia

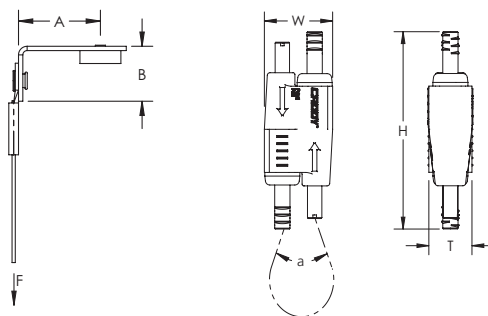
Materiał: stal; stop cynku; polipropylen; nylon
 wykończenie: cynkowanie elektrolityczne
 współczynnik bezpieczeństwa obciążenia statycznego: 5:1

Numer części	Numer artykułu	Długość linki Speed Link	A	B	Obciążenie statyczne F
Średnica linki: 1,5 mm					
SLK15L2GBSF	197812	2 m	38 mm	25,5 mm	195 N
SLK15L3GBSF	197813	3 m	38 mm	25,5 mm	195 N
Średnica linki: 2,0 mm					
SLK2L2GBSF	197814	2 m	38 mm	25,5 mm	440 N
SLK2L3GBSF	197815	3 m	38 mm	25,5 mm	440 N

Wysokość H	Szerokość W	Grubość T	Kąt a
55 mm	19 mm	12,5 mm	90° Maks.

Podane obciążenie statycznie odnosi się do obciążenia statycznego dla całego zamontowanego zestawu gwoździarki. Prosimy o kontakt z producentem gwoździarki celem oszacowania obciążenia statycznego dla danego typu gwoździa i betonu użytego przy instalacji. Maksymalne obciążenie statyczne jest mniejsze od opublikowanego czy podanego przez producenta dla całego zestawu.

Wkładka jest zgodna z BeA® CN60-688ES, Hilti® BX 3, GX 3, Powers® Trak-It C3, SPIT® PULSA 800E, 700, 1000 jak również z gwoździarkami będącymi ich odpowiednikami.



Wieszak do montażu pręta ze wspornikiem gwoździarki



WŁASNOŚCI

- Podwiesza pręty gwintowane bez potrzeby użycia dodatkowego osprzętu
- W komplecie wkładka gwoździarki do betonu
- Przypina się do dyszy pistoletów gazowych lub akumulatorowych, umożliwiając montaż bez użycia rąk na konstrukcji lub z podłogi za pomocą drążka
- Łącznik kątowy z dłuższą nogą zapewnia miejsce na dostęp narzędzi
- Szybko i łatwo mocuje się do betonowego, stalowego lub złożonego metalowego poszycia

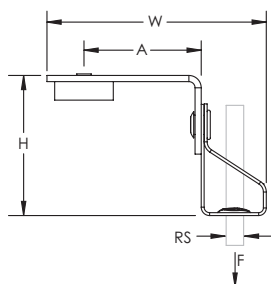
Materiał: stal; stal sprężysta; nylon

wykończenie: nVent CADDY Armour; cynkowanie elektrolityczne

Numer części	Numer artykułu	Średnica pręta RS	Wysokość H	Szerokość W	A	Obciążenie statyczne F
M10TIBGBSF	170916	M10	60 mm	59 mm	38 mm	440 N
M8TIBGBSF	170906	M8	60 mm	59 mm	38 mm	440 N

Podane obciążenie statycznie odnosi się do obciążenia statycznego dla całego zamontowanego zestawu gwoździarki. Prosimy o kontakt z producentem gwoździarki celem oszacowania obciążenia statycznego dla danego typu gwoźdźia i betonu użytego przy instalacji. Maksymalne obciążenie statyczne jest mniejsze od opublikowanego czy podanego przez producenta dla całego zestawu.

Wkładka jest zgodna z BeA® CN60-688ES, Hilti® BX 3, GX 3, Powers® Trak-It C3, SPIT® PULSA 800E, 700, 1000 jak również z gwoździarkami będącymi ich odpowiednikami.



Wkładka gwoździarki



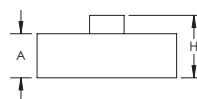
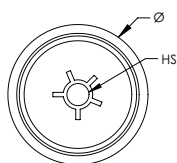
WŁASNOŚCI

- Przypina się do dyszy pistoletów gazowych lub akumulatorowych, umożliwiając montaż bez użycia rąk na konstrukcji lub z podłogi za pomocą drążka
- Idealne do mocowania skrzynek przyłączeniowych, skrzynek elektrycznych czy kanałów kablowych
- Pomaga uniknąć uszkodzenia przy montażu do kruchych materiałów
- Pasuje do Metalowych Zacisków do przewodów.
- Bez halogenu

Material: nylon

Numer części	Numer artykułu	Rozmiar otworu HS	Średnica \emptyset	Wysokość H	A
IGBSF	182052	3 mm	19 mm	8,5 mm	6 mm

Wkładka jest zgodna z BeA® CN60-688ES, Hilti® BX 3, GX 3, Powers® Trak-It C3, SPIT® PULSA 800E, 700, 1000 jak również z gwoździarkami będącymi ich odpowiednikami.



Metalowy zacisk do przewodów



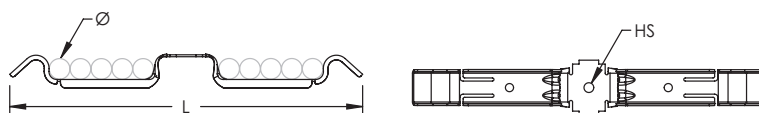
WŁASNOŚCI

- Idealny dla mniejszych serii przewodów
- Elastyczny zacisk zachowuje kształt i umożliwia włożenie przewodów po instalacji
- Zaokrąglone krawędzie zapobiegają uszkodzeniom kabli, przewodów
- Przewody są starannie zamocowane, zapewniając spójny i profesjonalny wygląd
- Niski profil pozwala na instalacje w ciasnych przestrzeniach

Materiał: stal sprężysta
Wykończenie: nVent CADDY Armour

Numer części	Numer artykułu	Ilość kabli	Średnica \emptyset	Rozmiar otworu HS	Długość L
PKM10H3	182044	10	10 mm Max	4,8 mm	171,5 mm
PKM16H3	182046	16	10 mm Max	4,8 mm	233,5 mm

Mocuje przewody o średnicy do 13 mm, w przypadku instalacji ze standardową podkładką 6 mm.



Nasze rozbudowane portfolio marek:

CADDY ERICO HOFFMAN RAYCHEM SCHROFF TRACER



nVent.com/CADDY