



CONNECT AND PROTECT

Seismiske støttesystemer
for mekanisk, elektrisk og
rørlegging


nVent



CADDY

Enkeltrørsfester

xxxx angitt i delenumrene viser til produkter med flere størrelser og/eller tilgjengelige finisher.

STÅLRØR



Hurtiggrep Jr. Lateral stabiliseringsavstiver
CSBQIKCLxxxxEG – p. 24



Quick Grip laterale svaistag
CSBQGxxxxEG – p. 26



Vanlige universale sway-vinkelklemmer
CSBTUxxxxEG – p. 22

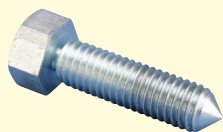


Universal svaiafstiving
CSBxxxx – p. 21



ERSTATNINGSMASKINVARE

Kjeglespiss skjærebolt
– p. 30



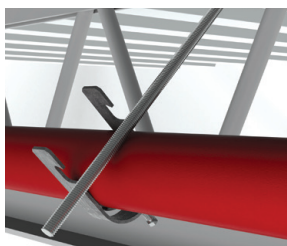
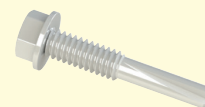
Brytemutter
– p. 30



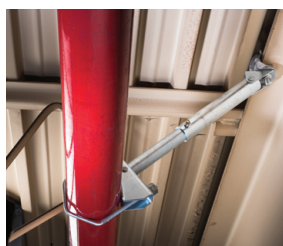
Naglehodet skjæringsbolt
– p. 30



Selvborende skrue
– p. 30



Vinkelklemmer-holdenhet rørmontering
CSBBRPxxEG – p. 37



Lateralt teleskop Montering av vinkelklammer
CSBTx – p. 31



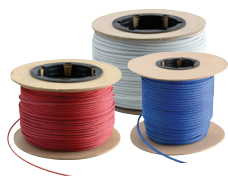
Enkeltrørsfester

xxxx angitt i delenumrene viser til produkter med flere størrelser og/eller tilgjengelige finisher.

STÅLRØR



Kabel trommel
CSBxxCBLxx – p. 32



Ovale hylser
CSBxxSLVBxx – p. 33



VAIER-TAUKUTTER

SLWC – p. 32



CSBC48 – p.32



SENKINGSVERKTØY

Batteridrevet
senkeformingsverktøy
– p. 35



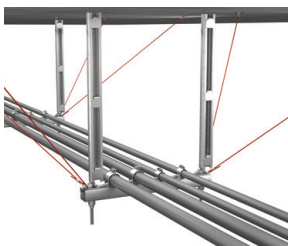
Manuelt
senksmiverktøy
– p. 35



Multistørrelse manuelt
senksmiverktøy
– p. 35



RUSTFRITT STÅLRØR



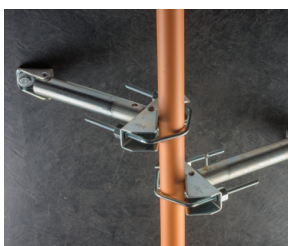
Kabel trommel, Rustfritt stål
CSBxxCBLSS – p. 32



Ovale hylser
CSBxxSLVBSS – p. 33



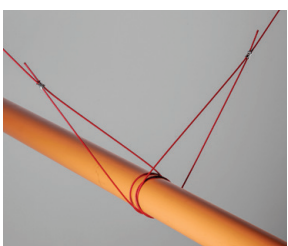
CPVC RØR



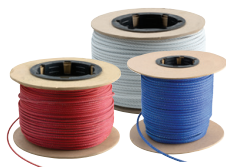
Lateralt teleskop Montering av
vinkelklammer
CSBTx – p. 31



Universalt sikkerhetsklips
CSBURCxxxx – p. 33
CSBURCRxx – p. 34



Kabel trommel
CSBxxCBLxx – p. 32



Ovale hylser
CSBxxSLVBxx – p. 33



Trapes- og utstyrsfester

xxxx angitt i delenumrene viser til produkter med flere størrelser og/eller tilgjengelige finisher.

AVSTIVERSTØTTE



Trapes pendelstøtte, avstiver
CSBR2 – p. 28



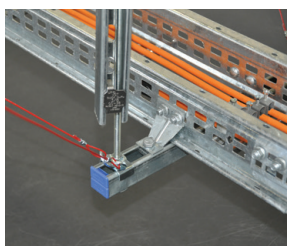
RØRSTØTTE



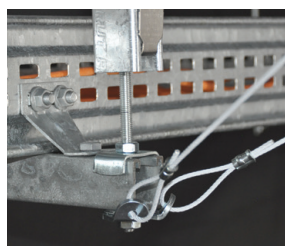
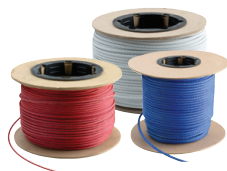
Trapes pendelstøtte, rør
CSBR1 – p. 29



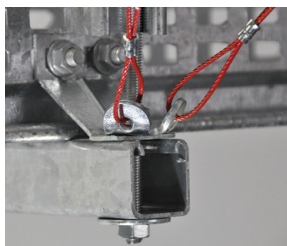
KABEL



Kabel trommel
CSBxxCBLxx – p. 32



Ovale hylser
CSBxxSLVBxx – p. 33

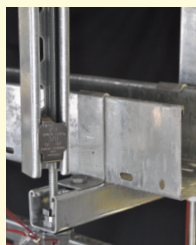


Universalt sikkerhetsklips
CSBURCxxxx – p. 33
CSBURCRxx – p. 34



Stålstagavstivere

AVSTIVERSTØTTE



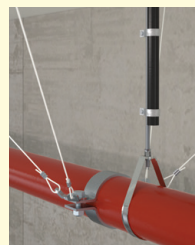
nVent CADDY hurtigklips
CSBR5x – p. 36



Forsterkning for
profil-stålstag
CSBR37EG – p. 36



RØRSTØTTE



Avstiver til rørstålstag
CSBR51 – p. 36



STÅL



I-bjelkefeste
CSBBC075EG
– p. 16



Fagverksbjelkefeste
CSBBARJEG – p. 14



Justerbart I-bjelkefeste
CSBIBxxxxxEG
– p. 15



Universalt strukturfeste
CSBUNIVxxxEG – p. 18



Universell strukturell brakett,
avstivning
CSBUSx – p. 19



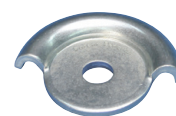
Brakettmontering av avstiver for
seismisk hengsel
CSBUSxPA – p. 20



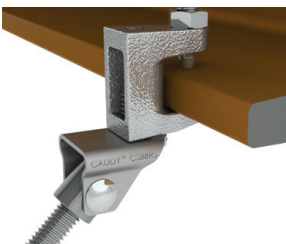
Universalt sikkerhetsklips
CSBURCxxxx – p. 33
CSBURCRxx – p. 34



No pry-klips
CSBNPCxx – p. 34



Vinkelklemmer-holdenhet
strukturmontering til stål
CSBBS1MEG – p. 37



Vinkelklemmer-holdenhet
strukturmontering til
gjenget hull
CSBBS3MEG – p. 38



Strukturelle monteringer

xxxx angitt i delenumrene viser til produkter med flere størrelser og/eller tilgjengelige finisher.

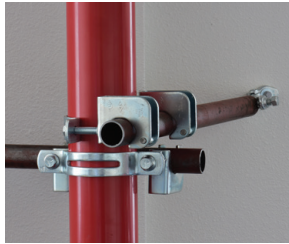
TRE, BETONG



Universell strukturell brakett, avstivning
CSBUSx – p. 19



Brakettmontering av avstiver for seismisk hengsel
CSBUSxPA – p. 20



Universalt strukturelle feste
CSBUNIVxxxEG – p. 18



Last dobbelt
CSBMAxxxxxxEG – p. 17



No pry-klips
CSBNPCxx – p. 34



Vinkelklemmer-holdenhet strukturmontering til gjenget hull
CSBBRS3MEG – p. 38



Vinkelklemmer-holdenhet strukturmontering til ved/betong
CSBBRS2MEG – p. 38



Relaterte produkter

BETONGANKERE OG -SKRUER MED HØY BELASTNING



BSZ-SU Betongforankrings Skru
BSZSUxxxxZL – p. 39



Bolt utvidelsesanker
SABxxxxxx – p. 40



Relaterte produkter

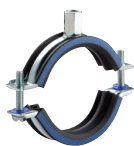
xxxx angitt i delenumrene viser til produkter med flere størrelser og/eller tilgjengelige finisher.

RØRKLEMMER

2-bolts rørklemmer
– p. 39



nVent CADDY Macrofix
Isolerte M8/M10
– p. 39



nVent CADDY Macrofix Plus
Isolerte
– p. 39



nVent CADDY Macrofix,
isolert rørklemmer for
ventilasjon
– p. 39



AVSTIVERKLEMMER

USC universal profilfesteklemmer
for rør/kanal
– p. 40



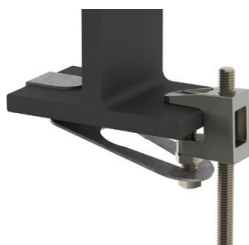
C-EC kabel til
profil-festeklemmer
– p. 40



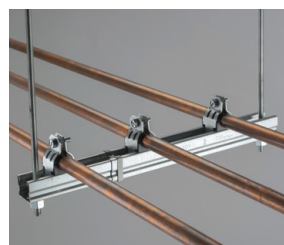
nVent CADDY Cushion Clamp Isolert
profilklemmer for rør/tube
– p. 40



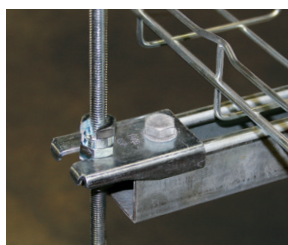
DIVERSE



RS Tilbakeslags sikker Klips
RSxx – p. 41



Teleskop støtte-vinkelklemmer
TSR1220x – p. 41



SN serie mutter
SNxx – p. 42



SNSW flensmutter
SNSWxx – p. 42



Seismisk lysarmatur
klemmer
– p. 41



Oversikt over seismisk fagverk for nVent CADDY

Seismiske løsninger fra nVent CADDY beskytter mennesker, eiendom og utstyr under og etter en seismisk hendelse ved å sikre forretningskontinuitet og kontinuerlig drift av kritisk(e) infrastruktur og tjenester. nVent CADDY-eksperterområde:

- Design av et komplett, rettvinklet fagverk
- Identifisere det aktuelle produktet fra vårt brede tilbud
- Tilby compatible feste- og støtteprodukter
- Forklare monterings teknikker og -tips for å oppfylle endrende regler og standarder

Fra design til konstruksjon til inspeksjon gjør nVent CADDY-teamet seismisk aktivitet enkelt ved å veilede deg gjennom hele prosessen for bruksområder inkludert mekanisk, HVAC, elektrisk, rørledning og brannvern.

Både kabel- og stive fagverkløsninger er tilgjengelige for enkelt rør, trapes og for gulv-, tak- og veggmontert utstyr.

01

Send tegninger til salgsrepresentanten eller fyll ut kontaktskjemaet på nettet.



02

Få en fullstendig konstruert, bruksklar seismisk løsning som er tilpasset alle kodekrav.



Samarbeid med én av våre pålitelige distributører for enkel bestilling og rask levering.

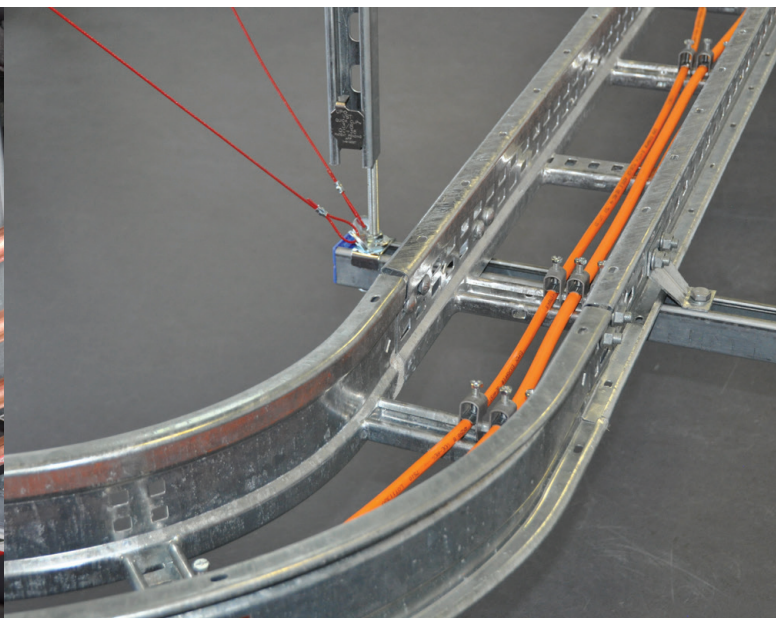
03

VI GJØR
SEISMISK
AKTIVITET
ENKELT

nvent

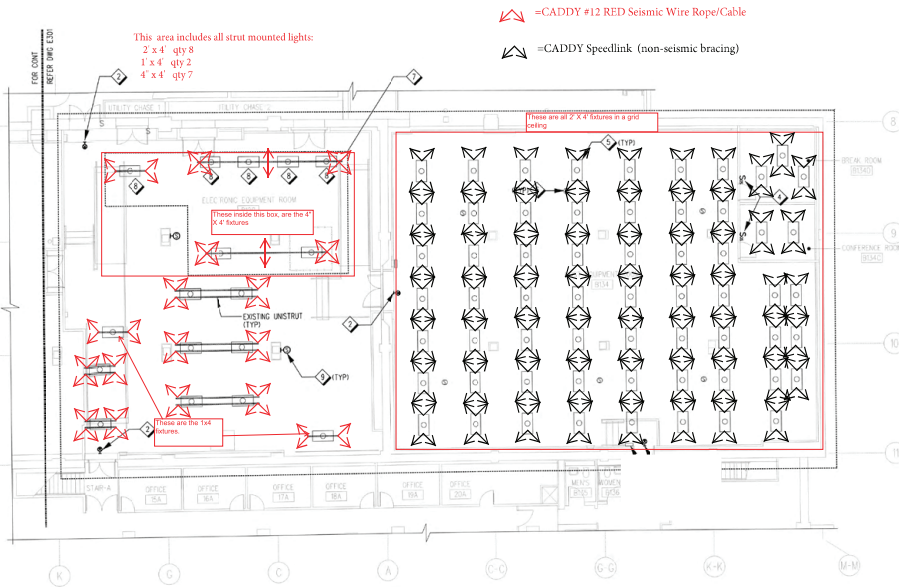


CADDY



INGENIØRTJENESTER

- Designoptimalisering for å dekke dine behov
- Fagverkoppsett med stykkliste som oppfyller kravene
- Stemplede tegninger



KUNDEOPPLEVELSE

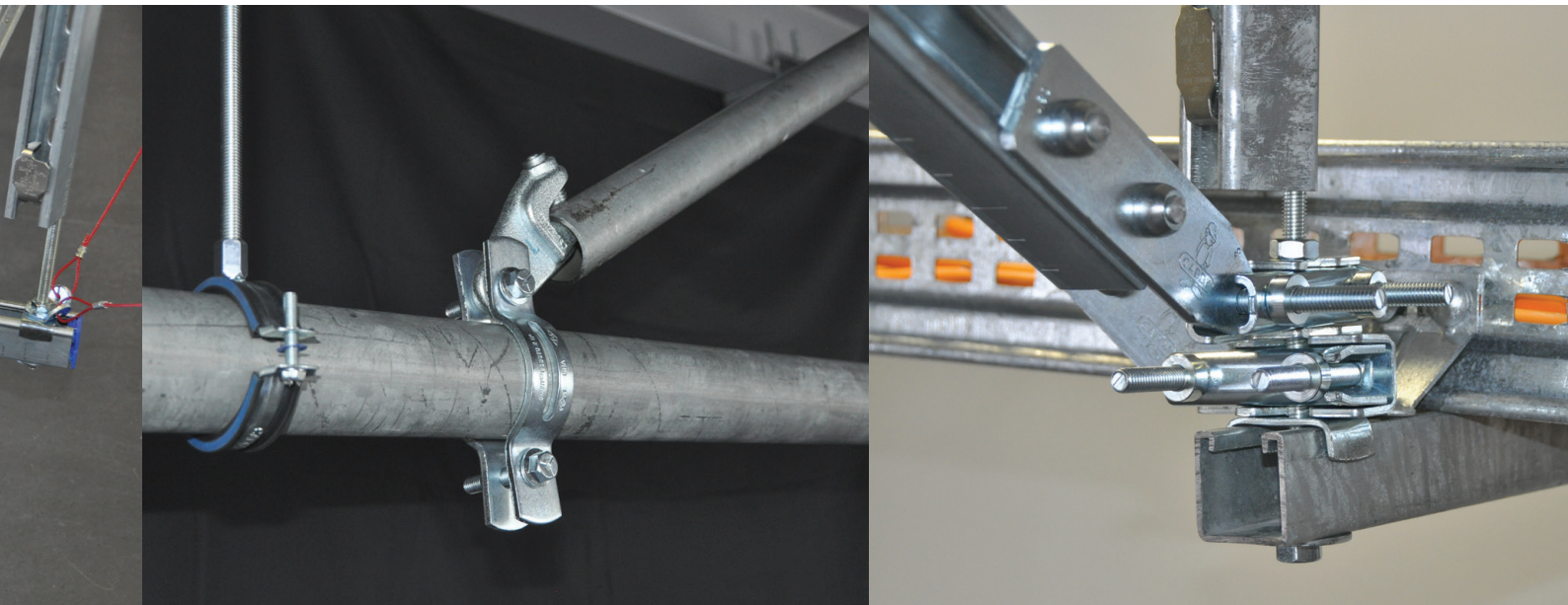
- Rask leveringstid
- Lokal tilgjengelighet gjennom distributører
- Markedsstøtte fra det lokale nVent CADDY-salgsteamet

“nVents seismiske eksperter gir alt vi trenger for et kodeoppfyllede kabelfagverk. Deres patenterte, bruksklare seismiske løsninger gir oss trygghet om at våre byggeprodukter er riktig egnet for en seismisk hendelse.”

Tim Barmeier
Mekanisk forsyningselskap

PRODUKTLØSNINGER

- Kabel- og stive fagverkløsninger
- Innovative produkter
- Overlegent fullstendig utvalg av fagverkløsninger



Oversikt over seismisk fagverk for nVent CADDY

BESTEMME FAKTORER I AVSTIVNING

Kravene til seismisk beskyttelse avhenger av risikoen forbundet med bygningen som vurderes, samt hvor seismisk sonen er der bygningen er lokalisert. Jo høyere seismikken til stedet og desto større bygningens belegg, desto strengere er kravene. For eksempel vil et militært anlegg eller helseinstitusjon i et generelt lavt seismisk område typisk kreve avstivning på grunn av bygningens betydning for katastrofegjenoppretting.



De fleste store jordskjelv oppstår under jordens overflate rundt feillinjer, stedene der tektoniske plater møtes. Under trykk beveger platene seg plutselig, noe som fører til at steinen sprekker og jordskorpen beveger seg. Den lagrede energien frigis i form av seismiske bølger med varierende styrke.

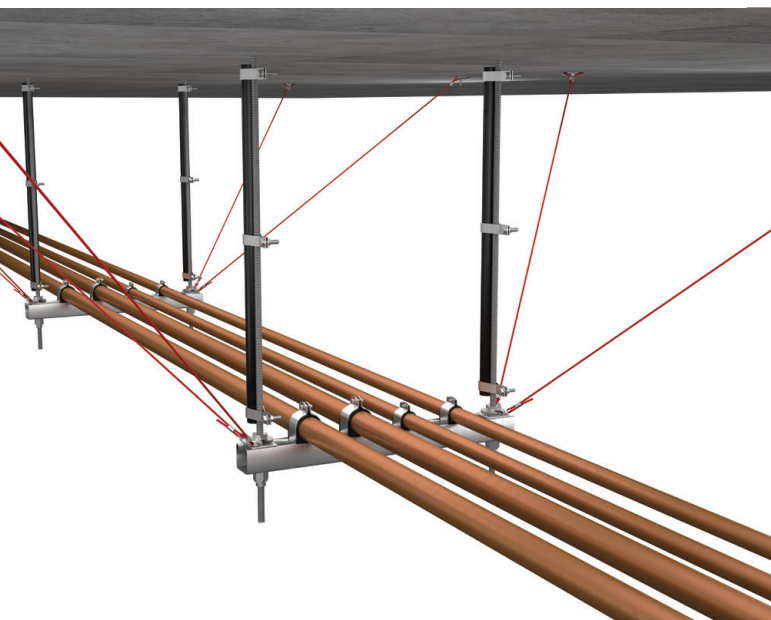
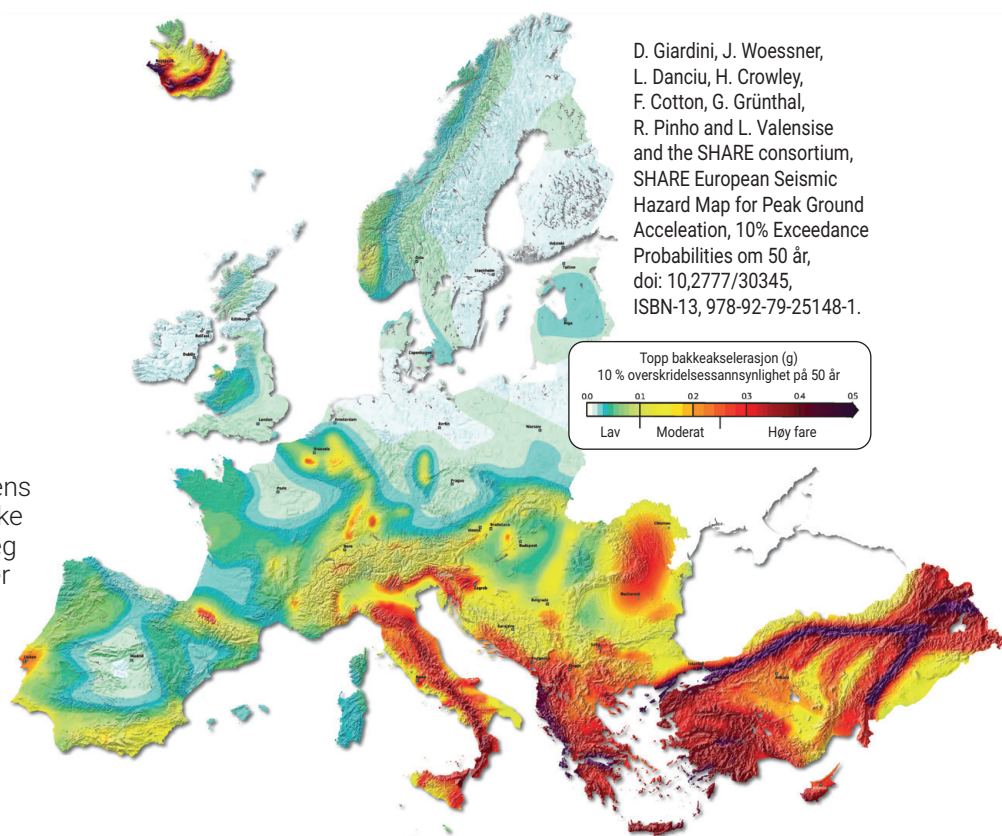
Risikokategori

Kategori I: Lav fare for menneskeliv, fjøs

Kategori II: De fleste bygninger, boliger, individuelle butikker

Kategori III: Høy oppholdstid, f.eks. stadioner, bygninger som inneholder farlige materialer

Kategori IV: Sykehus og viktige fasiliteter, offentlige bygninger, militære anlegg



HVA SOM MÅ AVSTIVES

- Sykehus
- Flyplasser
- Kraftverk
- Skoler
- Datasentre
- Tilfluktsrom
- Feriesteder
- Kasinoer
- Stadion
- Arenaer
- Fengsler
- Demninger
- Vannbehandling
- Farmasøytisk
- Politistasjoner
- Offentlige tjenester
- Offentlige bygninger



VANLIGE KOMPONENTER SOM KREVER SEISMISK AVSTIVNING

Opphengte mekaniske, elektriske, rørkomponenter:

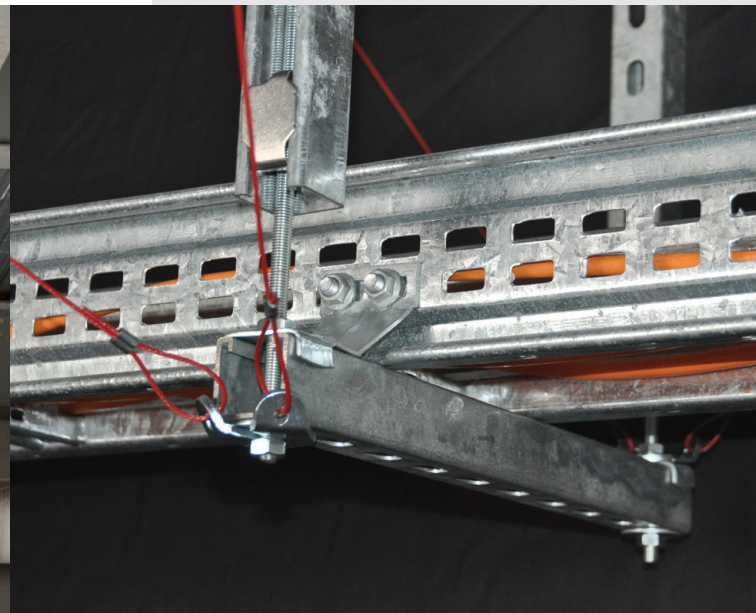
- Rørsystemer
- HVAC-kanalsystem
- Busskanaler
- Kabelrenner
- Hengende utstyr

Gulvmontert, takmontert og veggmontert:

- Panelkort
- Bryteranlegg
- Generatorer
- Klimaanlegg
- Kjølere
- Kjøletårn
- Omformere
- Luftbehandlingsenheter
- Pumper

Prosessutstyr

Utstyr med farlige materialer



BEHOVET FOR AVSTIVNING

Juridiske krav og bygningskrav

Behovet for jordskjelvbeskyttelse av ikke-strukturelle bygningskomponenter finnes i de strukturelle designkravene i Eurocode 8 del 1 (EN 1998-1): Konstruksjon av strukturer for jordskjelvmotstand – Del 1: Generelle regler, seismiske handlinger og regler for bygninger, avsnitt 4.3.5.1. Disse ikke-strukturelle bygningskomponentene er arkitektonisk, mekanisk, elektrisk og rørleggerutstyr og -systemer.

Den tekniske spesifikasjonen CEN/TS 17551:2021 til den europeiske Norm EN12845 gir retningslinjer og spesifikasjoner for å styre design og installasjon av seismisk avstivning for fast brannslukking med automatiske sprinklersystemer. Den kan fungere som referanse for andre systemer og utstyr.

Kapittel 13 i ASCE 7: Minimum designbelastninger for bygninger og andre strukturer i American Society of Civil Engineers, som er referansestandarder i USA for den internasjonale byggeloven som

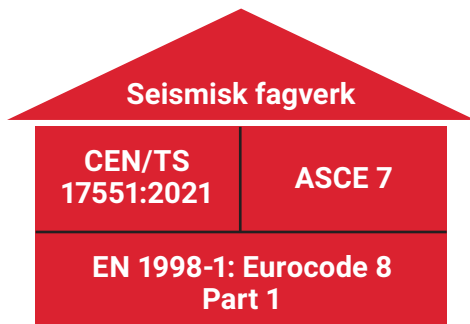
inneholder de seismiske designkravene for arkitektoniske, mekaniske og elektriske ikke-strukturelle bygningskomponenter, kan tjene som en komplementær referanse for alle systemer og utstyr.

EN 1998-1 (Eurocode 8 del 1)

4.3.5 Ikke-strukturelle elementer

4.3.5.1 Generelt

(1)P Ikke-strukturelle elementer (ytterdager av bygninger (f.eks. parapeter, gabler, antenner, mekaniske fordypninger og utstyr, gardinvegger, skillevegger, rekkverk) som kan, i tilfelle svikt, forårsake risiko for personer eller påvirke hovedstrukturen i bygningen eller tjenestene i kritiske anlegg, skal, sammen med deres støtter, bekreftes for å motstå den seismiske designhandlingen.



Retningslinjer og spesifikasjoner styrer implementeringen av seismisk avstivning

Referansestandarder

Lovlig vedtatte byggeforskrifter

Lover



Innhold

Beskyttelse av mennesker, eiendom og driftskontinuitet

Jordskjelv kan føre til driftsavbrudd som kan skade mekaniske systemer, klimaanlegg, elektriske systemer, rørsystemer og brannvernssystemer eller utstyr. Differensialbevegelse av bygningssystemer under et jordskjelv kan føre til at de ødelegger, faller eller kolliderer og skader andre tilstøtende systemer, skader eiendeler og inventar, eller skader personer.

Stiv vinkelklemmer p. 14

Strukturelle monteringer	14
Sway-vinkelklemmer	21
Reservemuttere og bolter	30
Lateralt teleskop Montering av vinkelklammer	31

Vinkelklemmer for kabel p. 32

Kabel trommel.....	32
Ovale hylser.....	33
Sikkerhetsklips	33
Kabelkutters.....	32
Senkingsverktøy	35

Stålstagavstivere p. 36

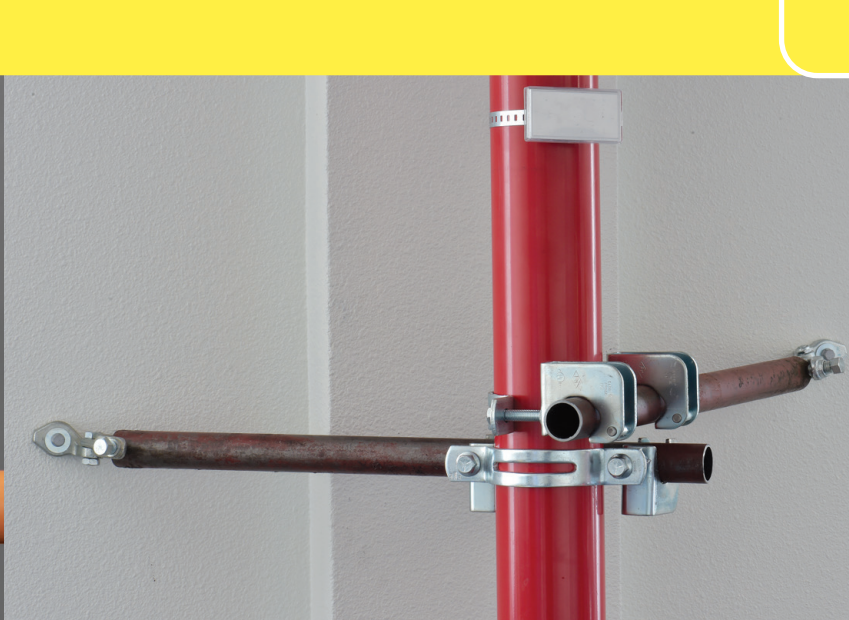
nVent CADDY hurtigklips.....	36
Forsterkning for profil-stålstag	36
Avstiver til rørstålstag	36

Vinkelklemmer-holdenhetssystem..... p. 37

Vinkelklemmer-holdenhet rørmontering	37
Vinkelklemmer-holdenhet strukturmontering til stål	37
Vinkelklemmer-holdenhet strukturmontering til ved/betong	38
Vinkelklemmer-holdenhet strukturmontering til gjenget hull	38

Relaterte produkter p. 39

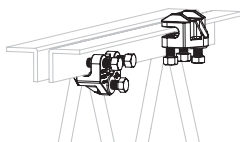
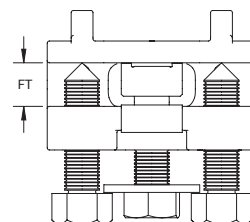
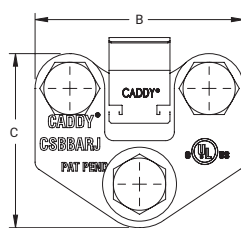
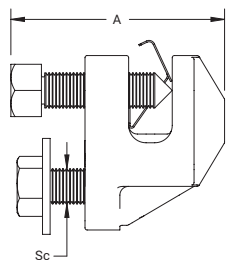
Ytterligere nVent CADDY-produkter som ofte brukes ved installasjon av mekaniske, elektriske eller rørleggere



Strukturelle monteringer for stive vinkelklammer

FAGVERKSBJELKEFESTE

- Kan installeres på fagverks- eller I-bjelker
- Fjærstopperen sørger for enkel posisjonering
- Bolthode som kan brytes av muliggjør enkel installasjon og inspeksjon av seismiske pendelstøtter
- Montering er ikke nødvendig
- Ingen løse deler
- Tilfredsstiller kravene i NFPA® 13 til seismiske støttekonstruksjoner
- Møter CEN/TS17551:2021 krav for Seismisk Svaie-frekvens avstivning.



Materiell: Støpejern
Finish: Elektrogalvanisert



OSHPD

Dele nummer	Artikkel nummer	Flenstykkelse FT	Skruediameter SC	A	B	C
CSBBARJEG	404354	6.4 – 12.7 mm	1/2"	50.8 mm	76.2 mm	63.5 mm

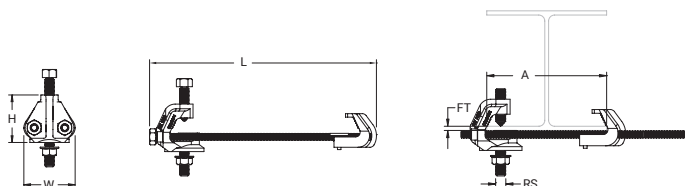
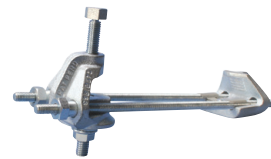
UL-belastninger		
Dele nummer	Avstivning Konstruksjonsdel	Gradering
CSBBARJEG med CSBUNIV050EG	25 mm - 50 mm EN10255H	4000 N
CSBBARJEG med CSBURC12	2.4 mm, 3.2 mm, 4.8 mm Stålvaiert	4890 N

FM-belastninger					
Støtteretning	Størrelse servicerør	Horizontal kapasitet per installasjonsvinkel fra vertikal			
		30° - 44°	45° - 59°	60° - 74°	75° - 90°
Parallell	N/A	6270 N	9385 N	11300 N	12590 N
Vinkelrett	N/A	7740 N	7605 N	9165 N	10230 N

Strukturelle monteringer for stive vinkelklammer

JUSTERBART I-BJELKEFESTE

- Ingen løse deler
- Montering er ikke nødvendig
- Bolthode som kan brytes av muliggjør enkel installasjon og inspeksjon av seismiske pendelstøtter
- Tilfredsstiller kravene i NFPA® 13 til seismiske støttekonstruksjoner
- Møter CEN/TS17551:2021 krav for Seismik Svaie-frekvens avstivning



Materiell: Støpejern
Finish: Elektrogalvanisert



Dele nummer	Artikkel nummer	Flenstykkelse FT	Stagstørrelse RS	A	Høyde H	Lengde L	Bredde W
CSBIB075085EG	404365	6.4 – 19.1 mm	1/2"	100 – 216 mm	63.5 mm	304.8 mm	69.9 mm
CSBIB075145EG	404366	6.4 – 19.1 mm	1/2"	216 – 368 mm	63.5 mm	431.8 mm	69.9 mm
CSBIB125180EG	404367	19.1 – 31.8 mm	1/2"	100 – 457 mm	88.9 mm	546.1 mm	79.4 mm

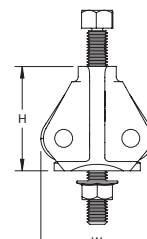
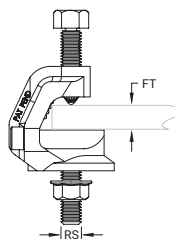
UL-belastninger		
Dele nummer	Avstivning Konstruksjonsdel	Gradering
CSBIB075085EG med CSBUNIV050EG	25 mm - 50 mm EN10255H	4840 N
CSBIB075085EG med CSBURC12	2.4 mm, 3.2 mm, 4.8 mm Stålvai	4890 N
CCSBIB075085EG med CSBNPC12	2.4 mm, 3.2 mm, 4.8 mm Stålvai	6220 N
CSBIB075145EG med CSBUNIV050EG	25 mm - 50 mm EN10255H	4840 N
CSBIB075145EG med CSBURC12	2.4 mm, 3.2 mm, 4.8 mm Stålvai	4890 N
CSBIB075145EG med CSBNPC12	2.4 mm, 3.2 mm, 4.8 mm Stålvai	6220 N
CSBIB125180EG med CSBUNIV050EG	25 mm - 50 mm EN10255H	6090 N
CSBIB125180EG med CSBURC12	2.4 mm, 3.2 mm, 4.8 mm Stålvai	4890 N
CSBIB125180EG med CSBNPC12	2.4 mm, 3.2 mm, 4.8 mm Stålvai	6220 N

FM-belastninger					
Støtteretning	Størrelse servicerør	Horizontal kapasitet per installasjonsvinkel fra vertikal			
		30° - 44°	45° - 59°	60° - 74°	75° - 90°
Parallell	N/A	7205 N	7605 N	4495 N	4940 N
Vinkelrett	N/A	7205 N	10230 N	12545 N	13965 N

Strukturelle monteringer for stive vinkelklammer

I-BJELKEFESTE

- Bolthode som kan brytes av muliggjør enkel installasjon og inspeksjon av seismiske pendelstøtter
- Tilfredsstiller kravene i NFPA® 13 til seismiske støttekonstruksjoner
- Møter CEN/TS17551:2021 krav for Seismisk Svaie-frekvens avstivning



Materiell: Støpejern
Finish: Elektrogalvanisert



Dele nummer	Artikkel nummer	Flenestykkelse FT	Stagstørrelse RS	Høyde H	Bredde W
CSBBC075EG	404350	6.4 – 19.1 mm	1/2"	63.5 mm	69.9 mm

UL-belastninger

Dele nummer	Avstivning Konstruksjonsdel	Gradering
CSBBC075EG med CSBUNIV050EG	25 mm - 50 mm EN10255H	3020 N
CSBBC075EG med CSBURC12	2.4 mm, 3.2 mm, 4.8 mm Stålvailer	3550 N
CSBBC075EG med CSBNPC12	2.4 mm, 3.2 mm, 4.8 mm Stålvailer	3550 N

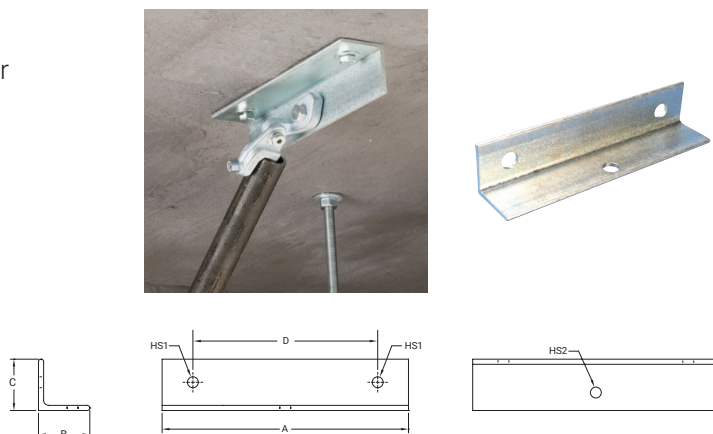
FM-belastninger

Støtteretning	Størrelse servicerør	Horizontal kapasitet per installasjonsvinkel fra vertikal			
		30° - 44°	45° - 59°	60° - 74°	75° - 90°
Parallell	N/A	7,210 N	7,610 N	4,490 N	4,940 N
Vinkelrett	N/A	5,290 N	7,470 N	5,160 N	5,690 N

Strukturelle monteringer for stive vinkelklammer

LAST DOBBELT

- Fordeler belastningen på to ankere
- Reduserer antall installerte støtter som er nødvendig for betong- og trestrukturer til et minimum
- Ideell for installasjon av dekker
- Brukes til både laterale og langsgående bruksområder med pendelstøtte
- Tilfredsstiller kravene i NFPA® 13 til seismiske støttekonstruksjoner
- Møter CEN/TS17551:2021 krav for Seismisk Svaiefrekvens avstivning



Materiell: Stål
Finish: Elektrogalvanisert



Dele nummer	Artikkel nummer	Hullstørrelse 1 HS1	Hullstørrelse 2 HS2	A	B	C	D	UL oppført belastning
CSBMA050050EG	404371	14 mm	14 mm	304.8 mm	63.5 mm	63.5 mm	228.6 mm	16,636 N
CSBMA050075EG	404372	20 mm	14 mm	304.8 mm	63.5 mm	63.5 mm	228.6 mm	16,636 N

Monteres på strukturen ved bruk av hull som vist i HS1.

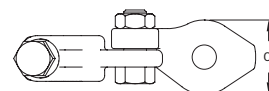
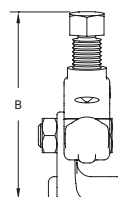
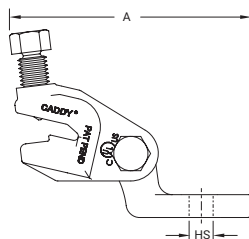
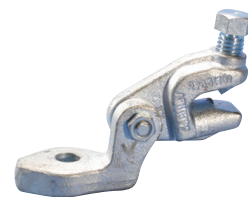
UL-belastninger			
Dele nummer	Avstivning	Konstruksjonsdel	Gradering
CSBMA050050EG med CSBUNIV050EG	25 mm - 50 mm	EN10255H	3020 N
CSBMA050050EG med CSBURC12	2.4 mm, 3.2 mm, 4.8 mm	Stålvaier	4890 N
CSBMA050050EG med CSBNPC12	2.4 mm, 3.2 mm, 4.8 mm	Stålvaier	5780 N
CSBMA050075EG med CSBUNIV050EG	25 mm - 50 mm	EN10255H	3020 N
CSBMA050075EG med CSBURC12	2.4 mm, 3.2 mm, 4.8 mm	Stålvaier	4890 N
CSBMA050075EG med CSBNPC12	2.4 mm, 3.2 mm, 4.8 mm	Stålvaier	5780 N

FM-belastninger				
Dele nummer	Horizontal kapasitet per installasjonsvinkel fra vertikal			
	30° - 44°	45° - 59°	60° - 74°	75° - 90°
CSBMA050050EG	14,630 N	20,100 N	24,640 N	27,570 N
CSBMA050075EG	14,630 N	20,100 N	24,640 N	27,570 N

Strukturelle monteringer for stive vinkelklammer

UNIVERSALT STRUKTURFESTE

- Universal design gjør at et produkt kan festes direkte på betong, tre, fagverksbjelke eller I-bjelkeadaptere
- Bolthode som kan brytes av muliggjør enkel installasjon og inspeksjon av seismiske pendelstøtter
- Brukes til både laterale og langsgående bruksområder med pendelstøtte
- Fungerer med 1"-2" støtterør og 1/4" vinkeljernstøtter for å redusere lagerbehovet
- Senterbolten trenger ikke å strammes
- Tilfredsstiller kravene i NFPA® 13 til seismiske støttekonstruksjoner
- Møter CEN/TS17551:2021 krav for Seismisk Svaie-frekvens avstivning



OSHPD

Dele nummer	Artikkel nummer	Hullstørrelse HS	A	B	C
CSBUNIV050EG	404407	14 mm	133.4 mm	101.6 mm	41.4 mm
CSBUNIV075EG	404409	21 mm	133.4 mm	101.6 mm	41.4 mm

UL-belastninger

Dele nummer	Avstivning Konstruksjonsdel	Gradering
CSBUNIV050EG	25 mm - 50 mm EN10255H	6090 N
CSBUNIV075EG	25 mm - 50 mm EN10255H	9090 N

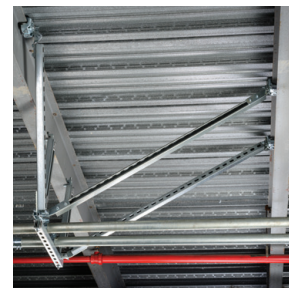
FM-belastninger

Støttetype	Størrelse servicerør	Horizontal kapasitet per installasjonsvinkel fra vertikal			
		30° - 44°	45° - 59°	60° - 74°	75° - 90°
Rør	N/A	7,205 N	10,230 N	12,545 N	13,965 N

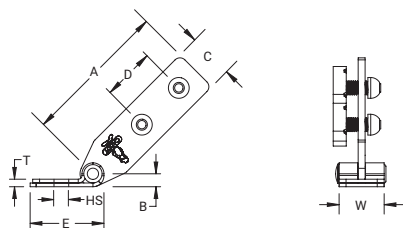
Strukturelle monteringer for stive vinkelklammer

UNIVERSELL STRUKTURELL BRAKETT, AVSTIVNING

- Brukes til installasjoner der avstivning er parallell med strukturen
- Et stramme-verktøy er tilpasset alle størrelser av tilbehør, for tilstramminger, og eliminerer behovet for å skifte til annet verktøy
- Bruddhode hjelper med å sikre korrekt dreiemoment og forenkler inspeksjon
- Kompatibel med støttedeler av 41x41x2,5 mm-avstivertype A



Merk: Denne delen brukes sammen med Sway Brace CSBR2 – Se s. 28



Materiell: Stål
Finish: Elektrogalvanisert



Dele nummer	Artikkel nummer	Hullstørrelse HS	Bredde W	Tykkelse T	A	B	C	D	E
CSBUS1	404568	14.3 mm	40.6 mm	6.4 mm	133.4 mm	12.7 mm	40.6 mm	50.8 mm	66 mm
CSBUS2	404569	20.6 mm	40.6 mm	6.4 mm	133.4 mm	12.7 mm	40.6 mm	50.8 mm	66 mm

Kutt lengden for støtteelementet er +/- 1" (25 mm) av målt lengde.

Dele nummer	Avstivning Konstruksjonsdel	FM-belastninger			
		Horizontal kapasitet per installasjonsvinkel fra vertikal			
		30° - 44°	45° - 59°	60° - 74°	75° - 90°
CSBUS1	41 x 41 Strut Channel	8940 N	12630 N	15210 N	16940 N
CSBUS2	41 x 41 Strut Channel	8940 N	12630 N	15210 N	16940 N

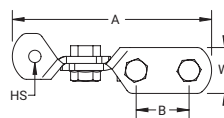
Strukturelle monteringer for stive vinkelklammer

BRAKETTMONTERING AV AVSTIVER FOR SEISMISK HENGSEL

- Brukes til installasjoner hvor avstivning er parallell med strukturen
- Et stramme-verktøy er tilpasset alle størrelser av tilbehør, for tilstramminger, og eliminerer behovet for å skifte til annet verktøy
- Bruddhode hjelper med å sikre korrekt dreiemoment og forenkler inspeksjon
- Kompatibel med støttedeler av 41x41x2,5 mm-avstivertype A



Merk: Denne delen brukes sammen med Sway Brace CSBR2 – Se s. 28



Materiell: Stål
Finish: Elektrogalvanisert

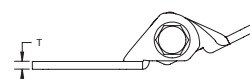
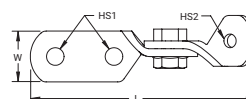
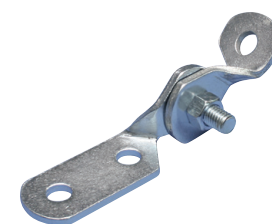


Dele nummer	Artikkel nummer	Hullstørrelse HS	Bredde W	Tykkelse T	A	B
CSBUS1PA	404602	14.3 mm	40.6 mm	6.4 mm	177.8 mm	47.8 mm
CSBUS2PA	404603	20.6 mm	40.6 mm	6.4 mm	177.8 mm	47.8 mm

		FM-belastninger			
Dele nummer	Avstivning Konstruksjonsdel	Horizontal kapasitet per installasjonsvinkel fra vertikal			
		30° - 44°	45° - 59°	60° - 74°	75° - 90°
CSBUS1PA	41 x 41 Strut Channel	5160 N	8290 N	8290 N	7470 N
CSBUS2PA	41 x 41 Strut Channel	5160 N	8290 N	8290 N	7470 N

SEISMISK PROFILHENGSEL

- Komplette hengselmontasje
- Ideell for festing av støttekonstruksjoner på MEP-systemfester
- Festes på skinnetrapeser og struktur



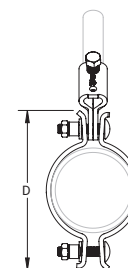
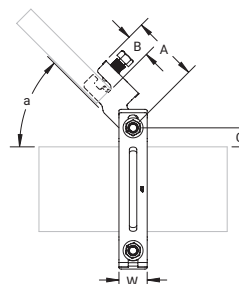
Materiell: Stål
Finish: Elektrogalvanisert

Dele nummer	Artikkel nummer	Hullstørrelse 1 HS1	Hullstørrelse 2 HS2	Lengde L	Bredde W	Tykkelse T
CSBSH00375EG	404463	14 mm	11 mm	179.8 mm	41.3 mm	6.4 mm
CSBSH00500EG	404464	14 mm	14 mm	179.8 mm	41.3 mm	6.4 mm
CSBSH00625EG	404465	14 mm	17 mm	179.8 mm	41.3 mm	6.4 mm
CSBSH00750EG	404466	14 mm	21 mm	179.8 mm	41.3 mm	6.4 mm

Stiv støtte – pendelklemmer, enkeltrør

UNIVERSAL SVAIAVSTIVING

- Brukes til både laterale og langsgående bruksområder med pendelstøtte
- Unike sporede hull sørger for enkel skyv-på-installasjon, og fjerner løse festemidler
- Bolthode som kan brytes av muliggjør enkel installasjon og inspeksjon av seismiske pendelstøtter
- Fungerer med 1" gjennom 2" støtterør for å redusere lagerbeholdning
- Tilfredsstiller kravene i NFPA® 13 til seismiske støttekonstruksjoner
- FM®-spesifikasjon testet
- Møter CEN/TS17551:2021 krav for Seismisk Svaie-frekvens avstivning



Materiell: Stål
Finish: Elektrogalvanisert



Dele nummer	Artikkel nummer	Rørstørrelse	NB/DN	Vinkelklemmer-rørstørrelse	Vinkelklemmer NB/DN
CSB1200	404551	12"	300	1" – 2"	25 – 50 mm

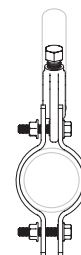
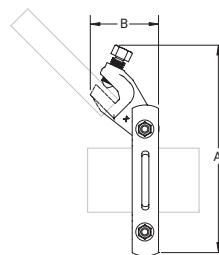
Bredde	Vinkel	A	B	C	D
38 mm	45°	91 mm	33 mm	25 mm	429 mm

FM-belastninger								
Dele nummer	Horisontal kapasitet per installasjonsvinkel fra vertikal							
	Tverretning				Langsgående			
	30° - 44°	45° - 59°	60° - 74°	75° - 90°	30° - 44°	45° - 59°	60° - 74°	75° - 90°
0,188" vegg og Sch 40 servicør								
CSB1200	7470 N	10540 N	12940 N	14500 N	7110 N	8270 N	9960 N	11520 N

Stiv støtte – pendelklemmer, enkeltrør

VANLIGE UNIVERSALE SWAY-VINKELKLEMMER

- Brukes til både laterale og langsgående bruksområder med pendelstøtte
- Bolthode som kan brytes av muliggjør enkel installasjon og inspeksjon av seismiske pendelstøtter
- Fungerer med 1"-2" støtterør og 1/4" vinkeljernstøtter for å redusere lagerbehovet
- Sporet design holder på ledningsrøret for ekstra gripestyrke
- Tilfredsstiller kravene i NFPA® 13 til seismiske støttekonstruksjoner
- Møter CEN/TS17551:2021 krav for Seismisk Svaiefrekvens avstivning



Materiell: Stål; Støpejern
Finish: Elektrogalvanisert



Dele nummer	Artikkel nummer	Rørstørrelse	NB/DN	A	B
CSBSTU0100EG	404385	1"	25	174.6 mm	25.0 mm
CSBSTU0125EG	404386	1 1/4"	32	187.4 mm	25.4 mm
CSBSTU0150EG	404387	1 1/2"	40	196.9 mm	25.4 mm
CSBSTU0200EG	404388	2"	50	206.4 mm	30.2 mm
CSBSTU0250EG	404389	2 1/2"	65	225.4 mm	30.2 mm
CSBSTU0300EG	404390	3"	80	238.1 mm	30.2 mm
CSBSTU0400EG	404391	4"	100	269.9 mm	38.1 mm
CSBSTU0500EG	404392	5"	125	308.0 mm	38.1 mm
CSBSTU0600EG	404393	6"	150	346.1 mm	50.8 mm
CSBSTU0800EG	404394	8"	200	400.1 mm	50.8 mm
CSBSTU1000EG	404395	10"	250	457.2 mm	50.8 mm

UL-belastninger (Listed for Restraints)			
Dele nummer	Dyna-Flow® Servicerør	Sch 10 Servicerør	Sch 40 Servicerør
CSBSTU0100xx	N/A	2910 N	2910 N
CSBSTU0125xx	2910 N	2910 N	2910 N
CSBSTU0150xx	2910 N	2910 N	2910 N

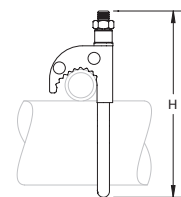
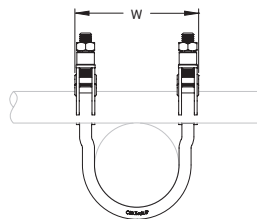
UL-belastninger			
Dele nummer	EN 10250 H Servicerør EN 10255 M Servicerør	EN 10250 H Servicerør EN 10255 M Servicerør	Avstivning Konstruksjonsdel
	Tverretning	Langsgående	
CSBSTU0100EG	5340 N	N/A	25 mm to 50 mm EN10255H
CSBSTU0125EG	5340 N	N/A	25 mm to 50 mm EN10255H
CSBSTU0150EG	5340 N	N/A	25 mm to 50 mm EN10255H
CSBSTU0200EG	5340 N	N/A	25 mm to 50 mm EN10255H
CSBSTU0250EG	9100 N	6115 N	25 mm to 50 mm EN10255H
CSBSTU0300EG	7115 N	3110 N	25 mm to 50 mm EN10255H
CSBSTU0400EG	9100 N	6115 N	25 mm to 50 mm EN10255H
CSBSTU0500EG	9100 N	6115 N	25 mm to 50 mm EN10255H
CSBSTU0600EG	9100 N	4890 N	25 mm to 50 mm EN10255H
CSBSTU0800EG	9100 N	6115 N	25 mm to 50 mm EN10255H
CSBSTU1000EG	9100 N	8385 N	25 mm to 50 mm EN10255H

FM-lastsikringskapasitet								
Dele nummer	Horisontal kapasitet per installasjonsvinkel fra vertikal							
	Vinkelrett på struktur				Parallelt med struktur			
	30° - 44°	45° - 59°	60° - 74°	75° - 90°	30° - 44°	45° - 59°	60° - 74°	75° - 90°
EN 10255 L, EN10255 M and EN 10255 H Service Pipes								
CSBSTU0100xx	3825 N	5425 N	6670 N	7430 N	4315 N	3200 N	3825 N	4270 N
CSBSTU0125xx	3825 N	5425 N	6670 N	7430 N	4315 N	3200 N	3825 N	4270 N
CSBSTU0150xx	3825 N	5425 N	6670 N	7430 N	4315 N	3200 N	3825 N	4270 N
CSBSTU0200xx	6805 N	9610 N	11790 N	13165 N	3870 N	3070 N	3690 N	4136 N
CSBSTU0250xx	6805 N	9610 N	11790 N	13165 N	3870 N	3070 N	3690 N	4136 N
CSBSTU0300xx	6805 N	9610 N	11790 N	13165 N	3870 N	3070 N	3690 N	4136 N
CSBSTU0400xx	6985 N	9875 N	12100 N	13480 N	6895 N	6185 N	7475 N	8320 N
CSBSTU0500xx	6985 N	9875 N	12100 N	13480 N	6895 N	6185 N	7475 N	8320 N
CSBSTU0600xx	8805 N	12500 N	15300 N	17080 N	6540 N	5205 N	6270 N	6985 N
4.8 mm and EN 10255 H Service Pipes								
CSBSTU0800xx	9075 N	12855 N	15745 N	17570 N	5340 N	7560 N	9295 N	10365 N
CSBSTU1000xx	9075 N	12855 N	15745 N	17570 N	5340 N	7560 N	9295 N	10365 N

Stiv støtte – pendelklemmer, enkeltrør

HURTIGGREP JR. LATERAL STABILISERINGS-AVSTIVER

- Enkel tottrinnsinstallasjon fjerner behovet for ekstra turer mellom konstruksjonen og ledningsrør
- Fungerer med 1" og 1 1/4" (25 mm og 32 mm) støtterør for å redusere lagerbehovet
- Bolthode som kan brytes av muliggjør enkel installasjon og inspeksjon av seismiske pendelstøtter
- Tilfredsstiller kravene i NFPA® 13 til seismiske støttekonstruksjoner
- Møter CEN/TS17551:2021 krav for Seismisk Svai-frekvens avstivning



Materiell: Stål
Finish: Elektrogalvanisert



Dele nummer	Artikkel nummer	Rørstørrelse	NB/DN	Høyde H	Bredde W
CSBQIKCL0100EG	404373	1"	25	130.2 mm	65.3 mm
CSBQIKCL0125EG	404374	1 1/4"	32	136.5 mm	74.4 mm
CSBQIKCL0150EG	404375	1 1/2"	40	142.9 mm	80.2 mm
CSBQIKCL0200EG	404376	2"	50	161.9 mm	92.3 mm

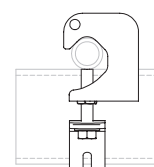
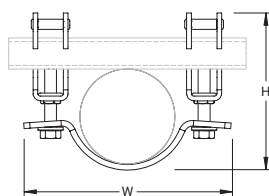
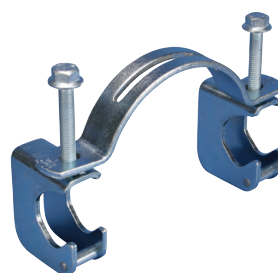
UL-belastninger (oppført for fastholdelser)			
Dele nummer	Oppstilling for servicørør	Tverretning	
		25 mm støtterør	32 mm støtterør
CSBQIKCL0100EG	EN 10255 L	N/A	N/A
	EN 10255 M	2910 N	2910 N
	EN 10255 H	2910 N	2910 N
CSBQIKCL0125EG	EN 10255 L	2910 N	2400 N
	EN 10255 M	2910 N	2400 N
	EN 10255 H	2910 N	2400 N
CSBQIKCL0150EG	EN 10255 L	3300 N	2910 N
	EN 10255 M	3300 N	2910 N
	EN 10255 H	3300 N	2910 N
CSBQIKCL0200EG	EN 10255 L	3300 N	2400 N
	EN 10255 M	3300 N	2400 N
	EN 10255 H	3300 N	2400 N

FM-belastninger					
Dele nummer	Oppstilling for servicørør	Tverretning			
		Horisontal kapasitet per installasjonsvinkel fra vertikal			
		30° - 44°	45° - 59°	60° - 74°	75° - 90°
CSBQIKCL0100EG	EN10255 L (Lettvegg)	1290 N	1830 N	2200 N	2445 N
	EN10255 M (10)	665 N	935 N	1245 N	1400 N
	EN10255 H (40)	2115 N	2960 N	3670 N	4115 N
CSBQIKCL0125EG	EN10255 L (Lettvegg)	1290 N	1830 N	2200 N	2445 N
	EN10255 M (10)	665 N	935 N	1245 N	1400 N
	EN10255 H (40)	2115 N	2960 N	3670 N	4115 N
CSBQIKCL0150EG	EN10255 L (Lettvegg)	1290 N	1830 N	2200 N	2445 N
	EN10255 M (10)	665 N	935 N	1245 N	1400 N
	EN10255 H (40)	2115 N	2960 N	3670 N	4115 N
CSBQIKCL0200EG	EN10255 L (Lettvegg)	1735 N	2445 N	2980 N	3335 N
	EN10255 M (10)	1555 N	2225 N	2760 N	3070 N
	EN10255 H (40)	2180 N	3070 N	3780 N	4225 N

Stiv støtte – pendelklemmer, enkeltrør

QUICK GRIP LATERALE SVAISTAG

- Enkel tottrinnsinstallasjon fjerner behovet for ekstra turer mellom konstruksjonen og ledningsrør
- Fungerer med 1" og 1 1/4" (25 mm og 32 mm) støtterør for å redusere lagerbehovet
- Gule spisser gir en visuell indikator om at boltene er korrekt strammet til
- Enkel installasjon med en mutter trekker fra klemmens bunnside
- Tilfredsstiller kravene i NFPA® 13 til seismiske støttekonstruksjoner
- Møter CEN/TS17551:2021 krav for Seismisk Svaie-frekvens avstivning



Materiell: Stål
Finish: Elektrogalvanisert



Dele nummer	Artikkel nummer	Rørstørrelse	NB/DN	Høyde H	Bredde W	Sertifikater
CSBQG0250MEG	404475	2 1/2"	65	138.1 – 148.6 mm	172.0 mm	FM Approved, Seismic
CSBQG0300EG	404469	3"	80	155.0 – 165.5 mm	190.0 mm	cULus, FM Approved, Seismic, OSHPD, OSHPD/HCAI
CSBQG0400EG	404470	4"	100	180.4 – 190.9 mm	222.0 mm	cULus, FM Approved, Seismic, OSHPD, OSHPD/HCAI
CSBQG0600EG	404472	6"	150	235.5 – 244.9 mm	298.0 mm	cULus, FM Approved, Seismic, OSHPD, OSHPD/HCAI
CSBQG0800EG	404473	8"	200	289.2 – 300.0 mm	351.8 mm	cULus, FM Approved, Seismic, OSHPD, OSHPD/HCAI

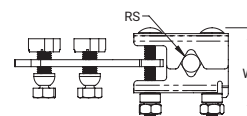
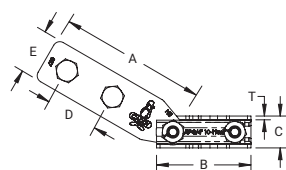
Belastning i henhold til UL			
Dele nummer	Klassifiseringsrør	Tverretning	
		25 mm Avstiverrør	32 mm Avstiverrør
CSBQG0250EG CSBQG0250MEG	EN 10255 L	6115 N	6115 N
	EN 10255 M	6115 N	6115 N
	EN 10255 H	6115 N	6115 N
CSBQG0300EG	EN 10255 L	6115 N	6115 N
	EN 10255 M	6115 N	6115 N
	EN 10255 H	6115 N	6115 N
CSBQG0400EG	EN 10255 L	6115 N	6115 N
	EN 10255 M	6115 N	6115 N
	EN 10255 H	6115 N	6115 N
CSBQG0600EG	EN 10255 L	6115 N	6115 N
	EN 10255 M	6115 N	6115 N
	EN 10255 H	6115 N	6115 N
CSBQG0800EG	EN 10255 L	6115 N	6115 N
	EN 10255 M	6115 N	6115 N
	EN 10255 H	6115 N	6115 N

FM-belastninger					
Dele nummer	Klassifiseringsrør	Tverretning			
		Horizontal kapasitet per installasjonsvinkel fra vertikal			
		30° - 44°	45° - 59°	60° - 74°	75° - 90°
CSBQG0250EG/ CSBQG0250MEG	EN10255 L (Lettvegg)	6270 N	8895 N	10900 N	12190 N
	EN10255 M (10)	6270 N	8895 N	10900 N	12190 N
	EN10255 H (40)	6270 N	8895 N	10900 N	12190 N
CSBQG0300EG	EN10255 L (Lettvegg)	5295 N	7475 N	9163 N	10230 N
	EN10255 M (10)	5295 N	7475 N	9163 N	10230 N
	EN10255 H (40)	5295 N	7475 N	9163 N	10230 N
CSBQG0400EG	EN10255 L (Lettvegg)	5295 N	7475 N	9163 N	10230 N
	EN10255 M (10)	5295 N	7475 N	9163 N	10230 N
	EN10255 H (40)	5295 N	7475 N	9163 N	10230 N
CSBQG0600EG	EN10255 L (Lettvegg)	3870 N	5470 N	6715 N	7515 N
	EN10255 M (10)	3870 N	5470 N	6715 N	7515 N
	EN10255 H (40)	4315 N	6095 N	7475 N	8320 N
CSBQG0800EG	4.8 mm (Veggykkelse)	3515 N	4940 N	6050 N	6760 N
	EN10255 H (40)	3515 N	4940 N	6050 N	6760 N

Stiv vinkelklemme – svaiaavstivinger

TRAPES PENDELSTØTTE, AVSTIVER

- Seismisk støtte for trapeshengere
- Ombyggingsmuligheten gjør det mulig for stativet å bli installert etter at trapesenheten er installert
- Et stramme-verktøy er tilpasset alle størrelser av tilbehør, for tilstramminger, og eliminerer behovet for å skifte til annet verktøy
- Bruddhode hjelper med å sikre korrekt dreiemoment og forenkler inspeksjon
- FM®-spesifikasjon testet
- Kompatibel med støttedeler av 41x41x2,5 mm-avstivertype A



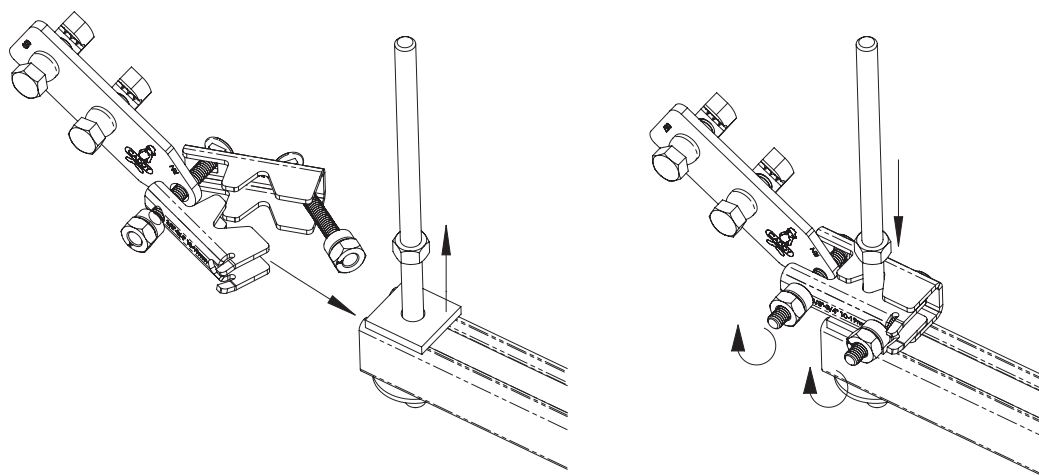
Merk: Denne delen brukes sammen med Structural Attachment CSBUS1 eller CSBUS2 – Se s. 19

Materiell: Stål
Finish: Elektrogalvanisert

Dele nummer	Artikkel nummer	Stagstørrelse RS	Bredde W	Tykkelse T	A	B	C	D	E
CSBR2	404567	M10, M12, M16, M20	81.3 mm	3.4 mm	133.4 mm	86.4 mm	29 mm	47.8 mm	41.1 mm

Kutt lengden for støtteelementet er +/- 1" (25 mm) av målt lengde.

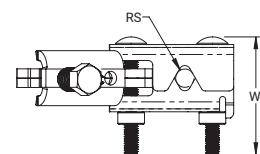
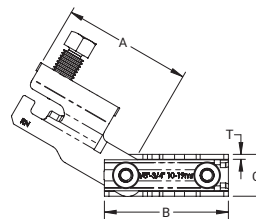
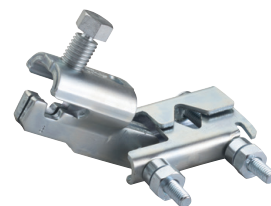
		FM-belastninger			
Dele nummer	Avstivning Konstruksjonsdel	Horizontal kapasitet per installasjonsvinkel fra vertikal			
		30° - 44°	45° - 59°	60° - 74°	75° - 90°
CSBR2	41 x 41 Strut Channel	4585 N	8060 N	8895 N	9920 N



Stiv vinkelklemme – svaiaavstivinger

TRAPES PENDELSTØTTE, RØR

- Seismisk støtte for trapeshengere
- Ombyggingsmuligheten gjør det mulig for stativet å bli installert etter at trapesenheten er installert
- Fungerer med støtteelementer for oppstilling 40 rør, EMT rørledning og stiv rørledning
- Et stramme-verktøy er tilpasset alle størrelser av tilbehør, for tilstramminger, og eliminerer behovet for å skifte til annet verktøy
- Bruddhode hjelper med å sikre korrekt dreiemoment og forenkler inspeksjon
- FM®-spesifikasjon testet

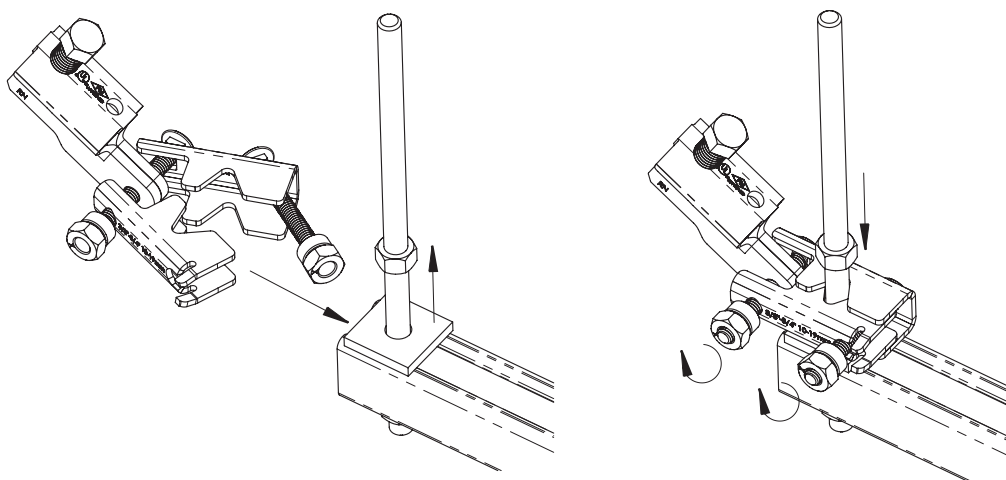


Materiell: Stål
Finish: Elektrogalvanisert

Merk: Denne delen brukes sammen med Structural Attachment CSBUNIVxxxxx – Se s. 18

Dele nummer	Artikkel nummer	Stagstørrelse RS	Bredde W	Tykkelse T	A	B	C
CSBR1	404566	M10, M12, M16, M20	81.3 mm	3.4 mm	88.9 mm	86.4 mm	29 mm

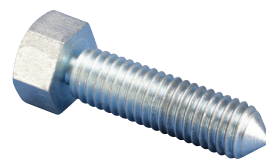
		FM-belastninger			
Dele nummer	Avstivning Konstruksjonsdel	Horizontal kapasitet per installasjonsvinkel fra vertikal			
		30° - 44°	45° - 59°	60° - 74°	75° - 90°
CSBR1	EN 10255 H	3360 N	4930 N	7730 N	7730 N



Stiv vinkelklemme – svaiaavstivinger

KJEGLESPISS SKJÆREBOLT

Materiell: Stål
Finish: Elektrogalvanisert

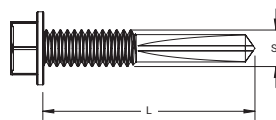


Dele nummer	Artikkel nummer	Til bruk med disse produktene
CSBBARJSB50EG	402502	Stålbjelkefeste
CSBIBSB50EG	402501	I-bjelkefeste
CSBUNIVSB62EG	402503	Universal strukturefeste, Universal stabilisator (1" - 10" størrelser)

SELVBORENDE SKRUE

- Reserveskrue for Lateralt Teleskop
Montering av Vinkelklammer

Materiell: Stål
Finish: STALGARD®

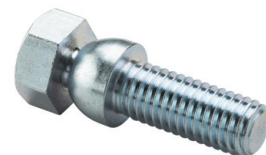
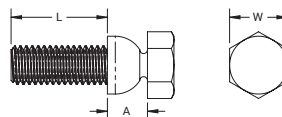


Dele nummer	Artikkel nummer	Skruediameter Sc	Skruelengde L	Størrelse på Skiftenøkkel
CSBTS1	404317	5 mm	32 mm	8 mm

NAGLEHODET SKJÆRINGSBOLT

- Et stramme-verktøy er tilpasset alle størrelser av tilbehør, for tilstramminger, og eliminerer behovet for å skifte til annet verktøy

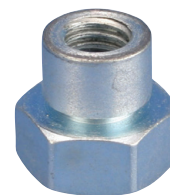
Materiell: Stål
Finish: Elektrogalvanisert



Dele nummer	Artikkel nummer	Til bruk med disse produktene	Bredde W	Skruelengde L	A
CSBSBR50EG	404578	Strut Seismic Hinge Bracket Assembly, Trapeze Sway Brace, Strut, Universal Structural Bracket, Strut Brace	19 mm	31.8 mm	13.2 mm

BRYTEMUTTER

Materiell: Stål
Finish: Elektrogalvanisert

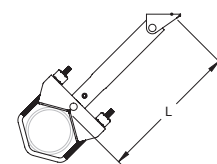
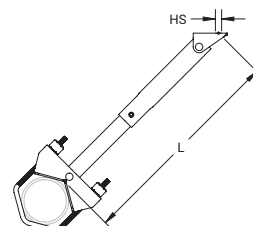


Dele nummer	Artikkel nummer	Til bruk med disse produktene
CSBIBSN37EG	402500	Justerbart I-bjelkefeste
CSBQIKCLSN37EG	402505	Hurtiggrep Jr. tverrstilt stabilisator

Stiv vinkelklemmer

LATERALT TELESKOP MONTERING AV VINKELKLAMMER

- Komplet, fra boksens utvalg og ansamling av deler, er i samsvar med både stål (IPS) og CPVC røropplegg.
- Uttrekkbar avstiverkomponent fjerner behovet for å kappe rør, reduserer avfall og gjør det mulig for en person å effektivt fullføre installasjonen
- Enkel montasje med nVent CADDY Rod Lock, med Klikk-Klikk metodens egenskaper, som tillater V-bolten å bli raskt montert, og eliminerer risikoen for sammenpressing av CPVC røret
- Lengden av Teleskopets sideveis støtte, er satt i riktig posisjon og inkluderer en selv-borende skrue.
- Elektrogalvanisert belegg utover den totale montasjen sørger for utmerket korrosjons-beskyttelse , og eliminerer risikoen for å utsette CPVC rør for skadelige oljer eller annet skadelig avfall
- Utformet for å redusere installasjonstiden for en komplett støtte med opptil 80 %
- Designen gjør at lasten gjennom støttekomponenten kan distribueres gjennom ledningsrørets senterlinje
- Tilfredsstiller kravene i NFPA® 13
- FM®-spesifikasjon testet
- Sertifiserte Kjemikalier samsvarende med CPVC rør system
- Møter CEN/TS17551:2021 krav for Seismisk Svaie-frekvens avstivning



Materiell: Stål

Finish: Elektrogalvanisert



Dele nummer	Artikkel nummer	Brace Length L	Rørstørrelse	NB/DN	Hullstørrelse HS	Nøkkelstørrelse	UL oppført belastning
CSBT1	404300	0.30 – 0.46 m	1" – 4"	25 – 100	12.7 mm	8 mm	5,780 N
CSBT2	404301	0.46 – 0.91 m	1" – 4"	25 – 100	12.7 mm	8 mm	5,780 N

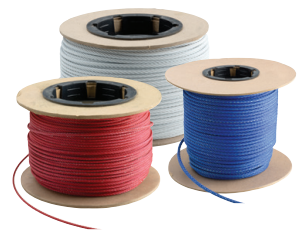
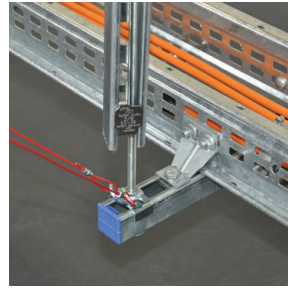
UL Listed Belastning anvendes til Sch40, Sch 10, Youngstown Tube Fire-Flo (1-1/2" til 4"), Bull Moose Eddy Flo (1-1/4" til 4"), and Wheatland Mega Flow (1-1/4" ti 4") stikkledninger.

Vridnings trykket representerer sekskant kraften anvendt til å stramme til den selv-borede skruen.

Vinkelklemmer for kabel

KABEL TROMMEL

- Kan kappes etter behov
- Forstrukket sikringskabel
- Sertifiserte Kjemikalier samsvarende med CPVC rør system
- Møter CEN/TS17551:2021 krav for Seismisk Svaie-frekvens avstivning



Materiell: Stål
Finish: Pregalvanized; Malt



Dele nummer	Artikkel nummer	Vinkelklemmerstørrelse	Diameter	Kabellengde	UL oppført belastning	Farge
CSB12CBL	402190	#12	2.4 mm	76.2 m	1850 N	Rød
CSB18CBL	402191	#18	3.2 mm	76.2 m	3430 N	Hvit
CSB36CBL	402192	#36	4.8 mm	76.2 m	8490 N	Blå

* Kabelen er pulverlakkert.

KABEL TROMMEL, RUSTFRITT STÅL

- Kan kappes etter behov
- Forstrukket sikringskabel
- Sertifiserte Kjemikalier samsvarende med CPVC rør system



Materiell: Rustfritt stål 316 (EN 1.4401)

Dele nummer	Artikkel nummer	Vinkelklemmerstørrelse	Diameter	Kabellengde	Sikkerhetsfaktor 2.2 Lastspesifikasjoner
CSB12CBLSS	402510	#12	2.4 mm	76.2 m	1410 N
CSB18CBLSS	402511	#18	3.2 mm	76.2 m	2750 N
CSB36CBLSS	402512	#36	4.8 mm	76.2 m	5860 N

KABELKUTTER

- Designet for å redusere kabelslitasje



SLWC



CSBC48

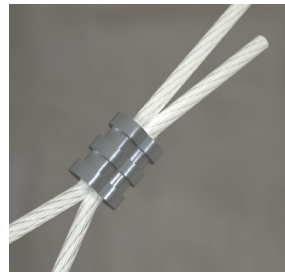
Materiell: Stål

Dele nummer	Artikkel nummer	Vinkelklemmerstørrelse	Kabeldiameter
SLWC	195853	#12 (Rød), #18 (Hvit)	-
CSBC48	402536	#36 (Blå)	6 mm Max

Vinkelklemmer for kabel

OVALE HYLSE

- Skaper sikre løkkeender
- Pendel-stang med tilhørende pendelutstyr



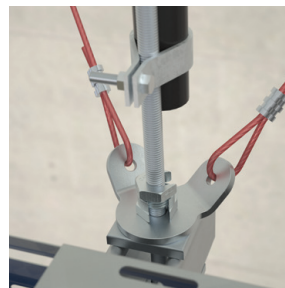
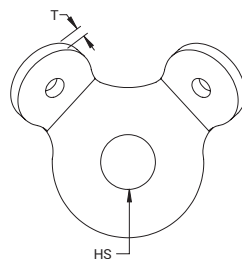
Dele nummer	Artikkel nummer	Vinkelklemmer-størrelse
Material: Kopper Finish: Elektrogalvanisert		
CSB12SLVB	402194	#12 (Rød)
CSB18SLVB	402195	#18 (Hvit)
CSB36SLVB	402196	#36 (Blå)

Dele nummer	Artikkel nummer	Vinkelklemmer-størrelse
Materiell: Rustfritt stål 316 (EN 1.4401)		
CSB12SLVBSS	402514	#12 (Rød)
CSB18SLVBSS	402515	#18 (Hvit)
CSB36SLVBSS	402516	#36 (Blå)

To pendel-stenger ved siden av hverandre er påkrevet når #12 og #18 kabler anvendes. Tre pendel-stenger ved siden av hverandre er påkrevet når #36 og #48 kabler anvendes. Kontroller pendelvekten med kalibreringsutstyr (ikke inkludert).

UNIVERSALT SIKKERHETSKLIPS

- Fester kabelstøtten til byggverk
- Møter CEN/TS17551:2021 krav for Seismisk Svaie-frekvens avstivning



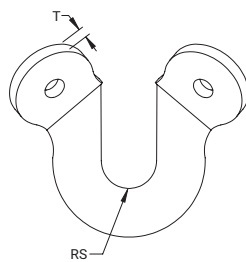
Dele nummer	Artikkel nummer	Vinkelklemmer-størrelse	Hullstørrelse HS	Tykkelse T	UL oppført belastning	Sertifikater
Materiell: Stål Finish: Elektrogalvanisert						
CSBURC38	402198	#12, #18, #36	11 mm	4.27 mm	3,430 N	UL
CSBURC12	402199	#12, #18, #36	14 mm	4.27 mm	3,430 N	UL
CSBURC58	402200	#12, #18, #36	17 mm	4.27 mm	3,430 N	UL
CSBURC34	402519	#12, #18, #36	21 mm	4.27 mm	7,120 N	UL
CSBURC78	402520	#12, #18, #36	24 mm	4.27 mm	7,120 N	UL
Materiell: Rustfritt stål 316 (EN 1.4401)						
CSBURC38SS	402522	#12, #18, #36	11 mm	4.27 mm	2,750 N	-
CSBURC12SS	402523	#12, #18, #36	14 mm	4.27 mm	2,750 N	-
CSBURC58SS	402564	#12, #18, #36	17 mm	4.27 mm	2,750 N	-

Montasje til hovedkonstruksjon, bruk senter-hull. Kabel med festeløkke gjennom hullet i den bøyde hempen med pendelen i rett posisjon.

Vinkelklemmer for kabel

UNIVERSALT SIKKERHETSKLIPS, SLISSET

- Sporet design som er ideell for festing på en eksisterende gjengestag på trapeser
- Møter CEN/TS17551:2021 krav for Seismisk Svaie-frekvens avstivning

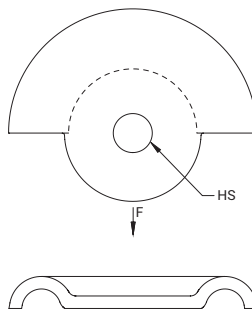


Materiell: Stål
Finish: Elektrogalvanisert

Dele nummer	Artikkel nummer	Vinkelklemmerstørrelse	Stagstørrelse RS	Tykkelse T	UL oppført belastning
CSBURCR38	402201	#12, #18	M10	4.27 mm	3,430 N
CSBURCR12	402202	#12, #18	M12	4.27 mm	3,430 N
CSBURCR58	402203	#12, #18	M16	4.27 mm	3,430 N

NO PRY-KLIPS

- Fjerner presseffekten på festemidler og ankere
- Møter CEN/TS17551:2021 krav for Seismisk Svaie-frekvens avstivning



Materiell: Stål
Finish: Elektrogalvanisert



Dele nummer	Artikkel nummer	Vinkelklemmerstørrelse	Hullstørrelse HS	UL oppført belastning
CSBNPC38	402528	#12, #18, #36	11 mm	8,490 N
CSBNPC12	402208	#12, #18, #36	14 mm	8,490 N
CSBNPC58	402529	#12, #18, #36	17 mm	8,490 N

Vinkelklemmer for kabel

BATTERIDREVT SENKEFORMINGSVERKTØY

- Batteridrevet verktøy gir konsekvent senkesmiing
- Gir mindre anstrengende installasjon når sammenlignet med manuelle senkeformingsverktøy
- Trådløst design gjør det mulig for installatører å flytte seg rundt på arbeidsområdet
- Kompatibel med kabler med stor diameter



OSHPD

Materiell: Stål

Dele nummer	Artikkel nummer	Vinkelklemmerstørrelse
CSBBS121836	402534	#12 (Rød), #18 (Hvit), #36 (Blå)

MANUELT SENKSMIVERKTØY

Materiell: Stål



Dele nummer	Artikkel nummer	Vinkelklemmerstørrelse
CSB12SBHS	404461	#12 (Rød)

MULTISTØRRELSE MANUELT SENKSMIVERKTØY

Materiell: Stål

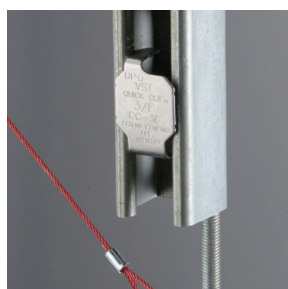


Dele nummer	Artikkel nummer	Vinkelklemmerstørrelse
CSB3346SB	402209	#12 (Rød), #18 (Hvit), #36 (Blå)

Stålstagavstivere

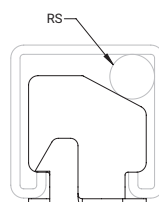
NVENT CADDY HURTIGKLIPS

- Fester monteringskinner på gjengestag for avstivning
- En-hånds montasje, hurtig og sikkert
- Verktøyfri montasje og ingen tilstramming er påkrevet



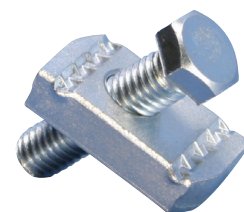
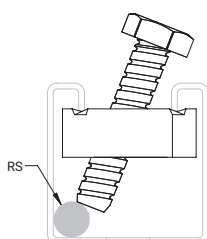
Materiell: Rustfritt stål 316 (EN 1.4401)

Dele nummer	Artikkel nummer	Profiltype	Stagstørrelse RS
CSBRS2	404538	A (41 x 41 mm)	M10
CSBRS3	404539	A (41 x 41 mm)	M12
CSBRS4	402532	A (41 x 41 mm)	M16



FORSTERKNING FOR PROFIL-STÅLSTAG

- Fester monteringskinner på gjengestag for avstivning



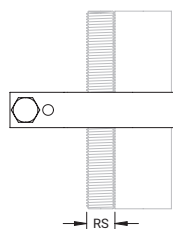
Materiell: Stål

Finish: Elektrogalvanisert

Dele nummer	Artikkel nummer	Profiltype	Stagstørrelse RS
CSBRS37EG	404467	A (41 x 41 mm)	M10, M12, M16, M20

AVSTIVER TIL RØRSTÅLSTAG

- For bruk med Schedule 40 eller Schedule 10-rør
- Fester rør på gjengestag for avstivning



Materiell: Stål

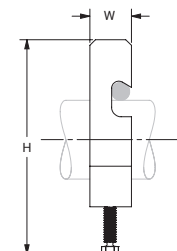
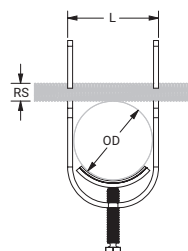
Finish: Elektrogalvanisert

Dele nummer	Artikkel nummer	Vinkelklemmerørstørrelse	Vinkelklemmer NB/DN	Stagstørrelse RS
CSBRS1	402207	1"	25 mm	M10, M12, M16

Vinkelklemmer-holdenhetsystem

VINKELKLEMMER-HOLDENHET RØRMONTERING

- Kan brukes med 3/8" eller 1/2" (M10 eller M12) gjengestang
- Hurtiggrepklemme gjør måling og kutting av gjengestag enklere
- Fjerner behovet for å kappe gjengestag iht. nøyaktige dimensjoner
- Fungerer med grovkappet gjengestag og fjerner avgrading på rørsiden
- Kan installeres med gjengestag over eller under ledningsrøret
- Bruddhode hjelper med å sikre korrekt dreiemoment og forenkler inspeksjon



Materiell: Stål
Finish: Elektrogalvanisert

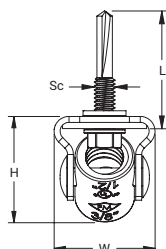
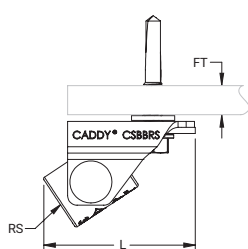


OSHPD

Dele nummer	Artikkel nummer	Rørstørrelse	NB/DN	Ytre diameter	Stagstørrelse	Høyde	Lengde	Bredde
CSBBRP0100EG	404477	1"	25	33.4 mm	M10, M12	169.4 mm	41.4 mm	22.2 mm
CSBBRP0125EG	404478	1 1/4"	32	42.2 mm	M10, M12	192.0 mm	50.0 mm	22.2 mm
CSBBRP0150EG	404479	1 1/2"	40	48.3 mm	M10, M12	208.4 mm	56.1 mm	22.2 mm
CSBBRP0200EG	404480	2"	50	60.3 mm	M10, M12	240.0 mm	68.3 mm	22.2 mm

VINKELKLEMMER-HOLDENHET STRUKTURMONTERING TIL STÅL

- Svingkobling kan brukes med 3/8" eller 1/2" (M10 eller M12) gjengestang
- Festes til stålelementer med selvborende/selvgjengende skrue



Materiell: Stål
Finish: Elektrogalvanisert



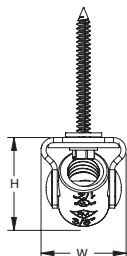
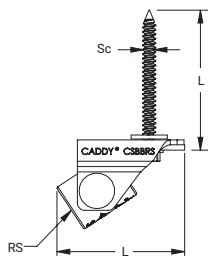
Dele nummer	Artikkel nummer	Stagstørrelse	Flenstykkelse	Høyde	Lengde	Bredde	Skruediameter	Skruelengde
CSBBRS1MEG	402239	M10, M12	2.7 – 12.7 mm	28.2 mm	40.4 mm	26.9 mm	#12	32 mm

Strukturelle fester for sidelinjer er kun for sikkerhet og ikke for å henge opp sprinkleranlegg.

Vinkelklemmer-holdenhetsystem

VINKELKLEMMER-HOLDENHET STRUKTURMONTERING TIL VED/BETONG

- Svingkobling kan brukes med 3/8" eller 1/2" (M10 eller M12) gjengestang
- Festes til trestrukturer eller ikke-sprukket betong



Materiell: Stål
Finish: Elektrogalvanisert

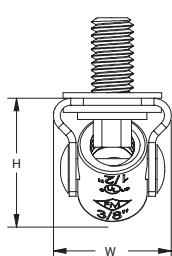
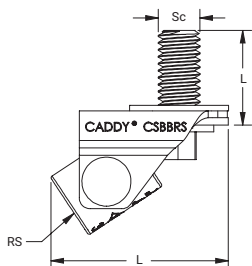


Dele nummer	Artikkel nummer	Stagstørrelse	Høyde	Lengde	Bredde	Skruediameter	Skruelengde	Drillbitsdiameter
CSBBRS2MEG	402240	M10, M12	28.2 mm	40.4 mm	26.9 mm	1/4"	44.5 mm	5 mm

Strukturelle fester for sidelinjer er kun for sikkerhet og ikke for å henge opp sprinkleranlegg.
Recommended drill bit is Powers Fasteners, Inc. part number 2785SD.

VINKELKLEMMER-HOLDENHET STRUKTURMONTERING TIL GJENGET HULL

- Svingkobling kan brukes med 3/8" eller 1/2" (M10 eller M12) gjengestang
- Festes til betongankere eller strukturelle festemidler med innvendige gjenger



Materiell: Stål
Finish: Elektrogalvanisert



Dele nummer	Artikkel nummer	Stagstørrelse	Høyde	Lengde	Bredde	Skruediameter	Skruelengde
CSBBRS3MEG	402241	M10, M12	28.2 mm	40.4 mm	26.9 mm	M10	19 mm

Strukturelle fester for sidelinjer er kun for sikkerhet og ikke for å henge opp sprinkleranlegg.

DROP-INN ANKER

- Innvendige gjenger sørger for enkel fjerning og slitestyrke
- Installerer flukt med eller under sokkelflaten
- Ved risikovurdering og eksponering av brann, må utførelsen av festeanker være i henhold til Brannsikkerhet klasse R30-R120
- Bruk innstillingsverktøyet TCA/LA til å drive ekspansjonskjeglen for å stille inn ankeret

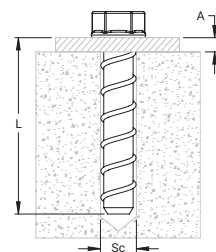


Relaterte produkter

xxxx betegnet i delenumrene refererer til deler med flere tilgjengelige størrelser og/eller finisher.

BSZ-SU BETONGFORANKRINGS SKRU

- Ved risikovurdering og eksponering av brann, må utførelsen av festeanker være i henhold til Brannsikkerhet klasse R30-R120
- ETA godkjent for forankring I oppsprukket og ikke oppsprukket betong
- Godkjent for bruk ved prosjekter I Jordskjelv -utsatte områder C1 (alle størrelser)
- Godkjent for bruk ved prosjekter I Jordskjelv -utsatte områder C2 (for borkroner med diameter 8 mm og mer)
- Avtagbar forankring er ideelt for midlertidig installasjon



Materiell: Stål

Finish: Elektrogalvanisert

Sertifikater: CE, VdS



Dele nummer	Artikkel nummer	Drillbits-diameter	Skruelengde (L)	Effektiv forankringsdybde	Tykkelse (A)	Skrue Diameter (Sc)	Dreie-moment
BSZSU06040ZL	402605	6 mm	40 mm	35 mm	5 mm	7.4 mm	10 Nm
BSZSU06050ZL	402606	6 mm	50 mm	35 mm	10 mm	7.4 mm	10 Nm
BSZSU08070ZL	402610	8 mm	70 mm	65 mm	5 mm	10.6 mm	20 Nm
BSZSU10100ZL	402615	10 mm	100 mm	85 mm	15 mm	12.6 mm	30 Nm
BSZSU10120ZL	402620	10 mm	120 mm	85 mm	35 mm	12.6 mm	30 Nm
BSZSU12110ZL	402625	12 mm	110 mm	105 mm	5 mm	14.6 mm	50 Nm

RØRKLEMMER



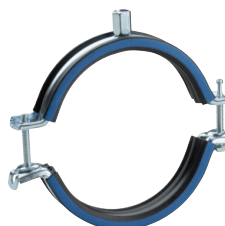
2-bolts rørklemmer

- Dele nummer: DINxxxxx
- Dele nummer: SSGxxxRO



nVent CADDY Macrofix Isolerte M8/M10

- Dele nummer: MFDxxxx



nVent CADDY Macrofix Plus Isolerte

- Dele nummer: MFPxxxx



nVent CADDY Macrofix, isolert rørklammer for ventilasjon

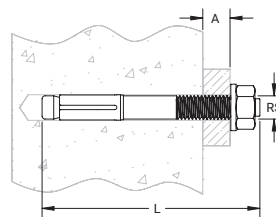
- Dele nummer: MFVxxxxEG

Relaterte produkter

xxxx betegnet i delenumrene refererer til deler med flere tilgjengelige størrelser og/eller finisher.

BOLT UTVIDELSESEANKER

- Slitesterkt boltanker
- For sprukket og ikke-sprukket betong
- Ved risikovurdering og eksponering av brann, må utførelsen av festeanker være i henhold til Brannsikkerhet klasse R30-R120
- Godkjent for bruk ved prosjekter i Jordskjelv -utsatte områder (for borkroner med diameter 8 mm og mer)



Dele nummer	Artikkel nummer	Drillbits-diameter	Lengde (L)	Effektiv forankringsdybde	Maks. fikseringsstykkelse (A)	Seismisk Design-kategori	Gjengestørrelse TS	Dreie-moment
Materiell: Stål Finish: Elektrogalvanisert								
SABM8010	400408	8 mm	75 mm	48 mm	9 mm	C1	M8	15 Nm
SABM8050	400409	8 mm	115 mm	48 mm	49 mm	C1	M8	15 Nm
SABM10010	400410	10 mm	90 mm	60 mm	10 mm	C1/C2	M10	40 Nm
SABM10050	400411	10 mm	135 mm	60 mm	55 mm	C1/C2	M10	40 Nm
SABM12015	402170	12 mm	110 mm	70 mm	14 mm	C1/C2	M12	60 Nm
SABM12050	401158	12 mm	150 mm	70 mm	54 mm	C1/C2	M12	60 Nm
SABM16025	402171	16 mm	145 mm	85 mm	28 mm	C1/C2	M16	100 Nm
SABM20030	402446	20 mm	170 mm	100 mm	1530 mm	C1/C2	M20	200 Nm
Materiell: Rustfritt stål 316 (EN 1.4401)								
SABM8010S6	401150	8 mm	75 mm	48 mm	10 mm	C1/C2	M8	20 Nm
SABM8050S6	401151	8 mm	115 mm	48 mm	50 mm	C1/C2	M8	20 Nm
SABM10010S6	401152	10 mm	90 mm	60 mm	10 mm	C1/C2	M10	40 Nm
SABM10050S6	401153	10 mm	135 mm	60 mm	55 mm	C1/C2	M10	40 Nm

AVSTIVERKLEMMER



USC universal profilfesteklemmer for rør/kanal

– Dele nummer: USCxxxx



C-EC kabel til profil-festeklemmer

– Dele nummer: CxxEC



nVent CADDY Cushion Clamp Isolert profilklemmer for rør/tube

– Dele nummer: CCCxxxx

Relaterte produkter

xxxx betegnet i delenumrene refererer til deler med flere tilgjengelige størrelser og/eller finisher.

RS TILBAKESLAGS SIKKER KLIPS

- Brukervennlig for både nye og eksisterende prosjekter
- Kan bli montert uten å demontere opphengte system og/eller fjerne fastspenningen
- Kompatibelt med øvrig nVent CADDY standard bjelkeklammer og kan bli sikret til enten settskruen eller til gjenget bolt
- Store tåreformete hull, muliggjør bruk av mange gjengestav diametere, og sparer ca 50 % vekt
- Konisk kant på tåreformet åpning inn mot gjengestav, eliminerer feilmontasjer
- Sørger for sikker montasje i jordskjelv soner, og retter seg etter NFPA kravspesifikasjoner
- I samsvar med UL belastnings- krav for Tilbakeslags-sikker klips (M10 og M12 Stagstørrelse)

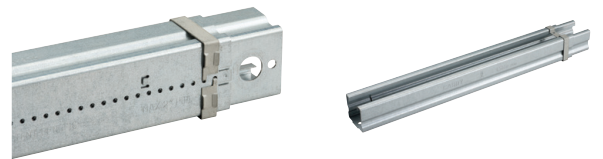
– Dele nummer: RSxx



TELESKOP PROFILERSTATNING, UTEN MUTTER

- Kan festes direkte på en vegg for veggmonterte konstruksjoner

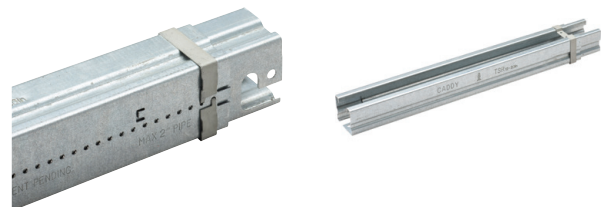
– Dele nummer: TSR1220N



TELESKOP PROFILERSTATNING, MODIFISERT

- Sporede ender gjør det mulig å installere braketten med fire nVent CADDY SN-mutrer på en gjengestag over en eksisterende trapes, noe som sparer entreprenøren tid og begrenser nedetid under bygging

– Dele nummer: TSR1220R



SEISMISK LYSARMATUR KLEMMER

- Fester lysrørarmaturer til takkonstruksjoner
- Festing av ekstra kjettinger, kabler eller slakke vaiere på armaturen er ikke nødvendig
- Hjelper med å styrke integriteten til T-profilsystemet
- Holdes på plass mot kraften av et standard brannslangetrykk
- Tilfredsstiller spesifikasjoner i amerikanske byggeforskrifter og elektroforskrifter
- Tilfredsstiller også NEC® 410.16(Cs) for sikker festing av lysarmaturer som er i samsvar med amerikanske byggeforskrifter, referanse AC184

– Part No SFCLTCF



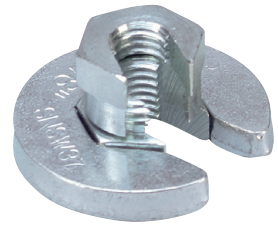
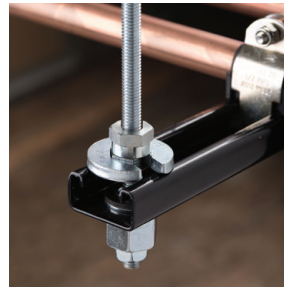
Relaterte produkter

xxxx betegnet i delenumrene refererer til deler med flere tilgjengelige størrelser og/eller finisher.

SNSW FLENSMUTTER

- Ideell for ombyggingsprosjekter, som f.eks. trapesinstallasjoner, hvor demontering av festesystemet ikke er ønskelig
- Brukes som en stopper ved installasjon av nVent CADDY Rod Lock-montasjer
- Kan enkelt installeres, fjernes og repositioneres hvor som helst på gjengestaget
- Klar til å brukes rett ut av esken og fjerner mange standard festemidler
- Fungerer som en kombinasjon av en sekskantmutter og skive
- Skiven er bred nok til å fungere med standard monteringskinner

– Dele nummer: **SNSWM8, SNSWM10**



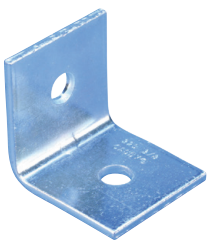
SN SERIE MUTTER

- Muliggjør sidemontering av mutter på gjengestang
- Reduserer behovet for gjenger sammenlignet med standard mutre og skiver
- Ideell for ombyggingsprosjekter, som f.eks. trapesinstallasjoner, hvor demontering av festesystemet ikke er ønskelig
- Fungerer med lett skadde gjenger og mindre grater på gjengestaget
- Reduserer installasjonstiden med opptil 50 %

– Dele nummer: **SNM6, SNM8, SNM10, SNM12**



SIDEBJELKEKOBLINGER



325M stålside-bjelkefeste

– Dele nummer: **325xxxx**



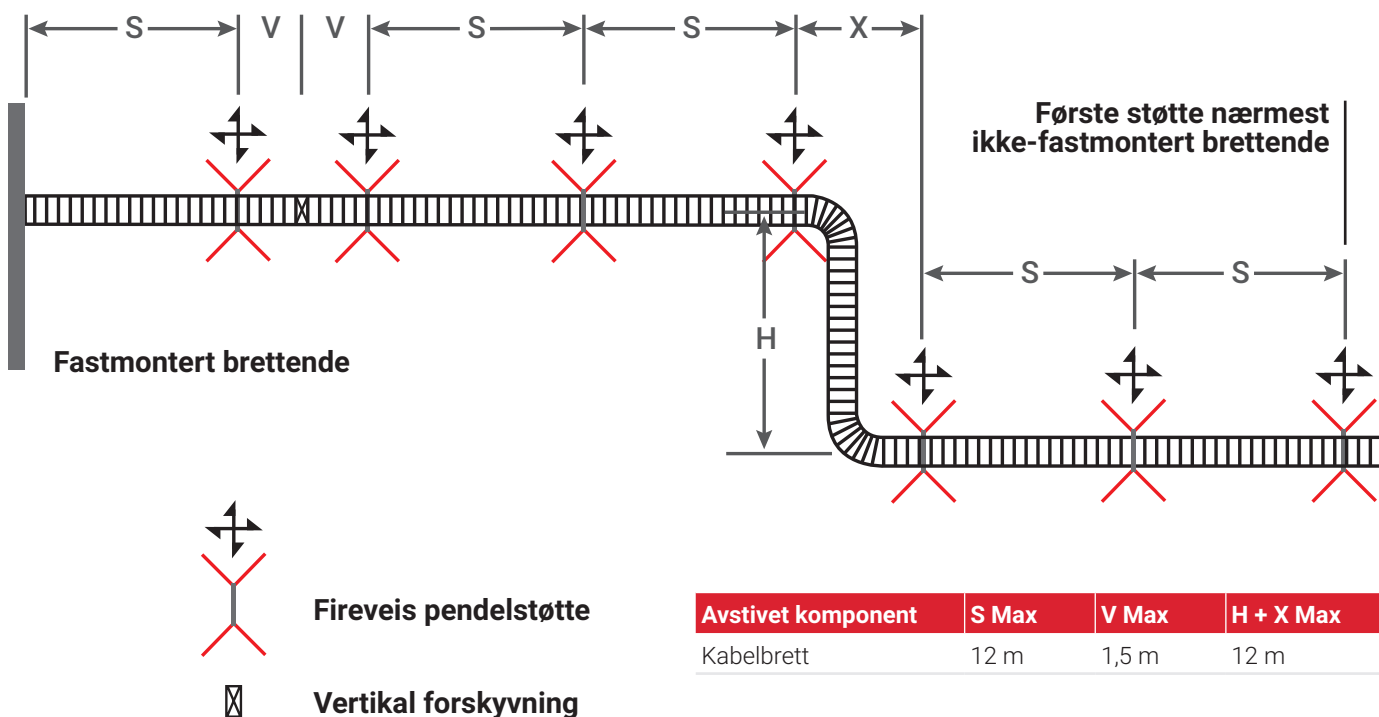
38 Oppveid øyehulls-stålstags-oppheng

– Dele nummer: **03800xxxx**

Sway Brace-lokasjoner og avstand

Seismisk ståltau / kabelgjennomføring

Brytstyrkesertifisert – Fargekodet – Forhåndsstrukket



For horisontale forskyvninger skal en krengekrage plasseres ved kabelrennestøtten nærmest den ene enden av forskyvningen.

Det anbefales at den maksimale vertikale forskyvningen uten vinklet modning er 9 m, og at maks avstand for krengestøtter på vertikale brett skal være 12 m.

Se spesifikasjonene, håndboken til nVent CADDY og bordene for støtteavstand, påkrevde plasseringer, prosedyrer, størrelsesmåling og tillatt belastning på støtteenheter og festeanordninger.

Vår verdifulle portefølje av merkevarer:

CADDY ERICO HOFFMAN RAYCHEM SCHROFF TRACER



nVent.com/CADDY