

CONNECT AND PROTECT

Perfuradora De Parafusos Telescópica Para Suportes & Acessórios

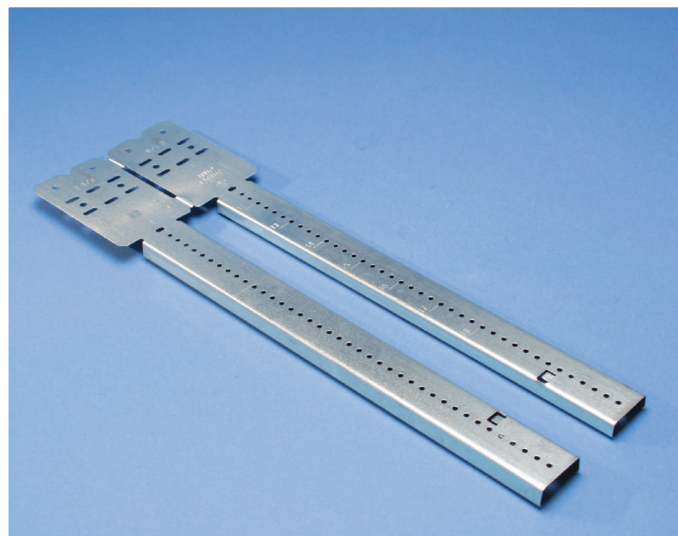
nvent



CADDY

CARACTERÍSTICAS E VANTAGENS:

- Instalação rápida e fácil
- Concepção melhorada com marcações gravadas em polegadas e orifícios piloto que aceleram a montagem entre suportes
- Os orifícios piloto permitem a fixação rápida e exacta de suportes de tubos com uma chave de fendas
- Reduz as deslocações dos tubos e condutas e minimiza os ruídos
- Combinada com o aro de suportes de metal ESGP, a TSGB permite o funcionamento seguro e silencioso de condutas e tubagens no interior de vigas de paredes, mesmo as que atravessam os suportes
- Disponíveis em kits
- Permite a fixação da parte frontal ou interior do suporte em qualquer profundidade
- Elimina a necessidade de pesquisar a existência de traves de madeira
- Poupa espaço
- A TSGBHD é ideal para aplicações pesadas, tais como o suporte de um lavatório, chuveiro ou armário



A TSGB Telescopic Screw Gun Bracket oferece uma concepção única não integrada que torna a montagem de vários tubos entre suportes mais fácil do que nunca. Necessitando apenas de uma chave de parafusos para a instalação (a nVent CADDY recomenda o Artigo nº 187197 de baixo perfil), a TSGB é ajustável para permitir espaçamentos não standards dos suportes e dos dispositivos de bloqueio para identificação e curvatura adequadas. A TSGB16 (Artigo nº 187190) trabalha

com espaçamentos de suporte de 280 mm a 458 mm, e a TSGB24 (Artigo nº 187191) trabalha com espaçamento de suporte 432 mm a 660 mm. Os dois modelos de TSGB são cortados e marcados para facilidade de identificação e curvatura.

Nº	Descrição	Unidades por embalagem
187190	TSGB16 280 - 458 mm	50
187191	TSGB24 432 - 660 mm	50
187194	TSGB16112 TSGB16 com TPC112	25 + 50
187195	TSGB24112 TSGB24 com TPC112	25 + 50

TSGB

INSTRUÇÕES DE MONTAGEM:



1. Curve a TSGB na marca indicada.



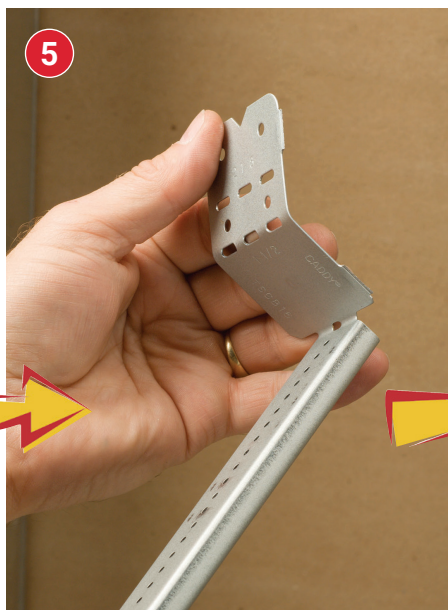
2. Separe em duas peças.



3. Deslize uma barra na parte superior da outra até ouvir um estalido.



4. Curve os separadores laterais na primeira marca.



5. Curve os separadores laterais na segunda marca para ajustar a profundidade do suporte.



6. Instale a TSGB no suporte com o parafuso de baixo perfil, Artigo nº 187197.

TSGBHD

A TSGBHD fornece uma sólida plataforma de montagem entre suportes de metal ou madeira para aplicações mais pesadas, tais como lavatórios, armários e chuveiros.

A TSGBHD tem um espaço útil de montagem vertical de 80 mm e 330 - 600 mm de espaço de montagem horizontal, o que permite ao instalador uma maior flexibilidade na montagem de dispositivos ao suporte.



Nº	Descrição	Unidades por embalagem
187189	TSGBHD, BARRNOG 330 - 600 mm	10

Suportes para tubos e condutas TPC

A concepção patenteada dos suportes TPC oferece é uma solução única de poupança de tempo na colocação de tubos/condutas numa gama de 9 mm a 61 mm OD. O Nylon 66 resistente aos raios UV reduz as vibrações e os ruídos e serve de isolante. Os orifícios piloto no suporte permitem uma fixação fácil com uma chave de fendas. O mecanismo de bloqueio é libertável. Os suportes de condutas também podem ser aplicados em temperaturas de -23°C a 54°C.

Nº	Descrição	Gama de suportes	Unidades por embalagem
187192	TPC112	9 - 28 mm	50
187193	TPC238	16 - 61 mm	50



nVent CADDY Superfix 243 e nVent CADDY Macrofix 240 LF

Os suportes Superfix 243 e Macrofix 240 LF para tubagens, têm um mecanismo de fecho patenteado, que permite uma instalação fácil e elimina a necessidade de desmontar o suporte antes da instalação. Uma junta de borracha EPDM integrada ajuda a eliminar as vibrações e os ruídos, satisfaz os requisitos da norma DIN 4109 e é adequada para temperaturas nominais de -50°C a 110°C. Uma camada de zinco electrogalvanizado de 5-8 µm protege os suportes contra a corrosão. Utilizam os parafusos de cabeça de martelo de encaixar C-FIX para união.

A Superfix 243 é um suporte fácil de aparafusar e fechar que funciona com tubos de aço e cobre de 12 mm a 61 mm. Utiliza uma porca M8 para união, que foi concebida especificamente para montar os tubos o mais próximo possível da TSGB.

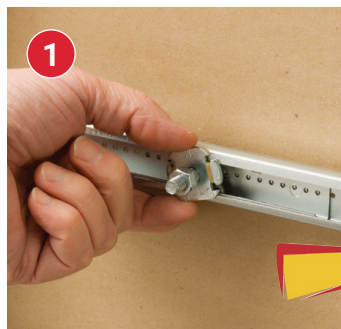
As abraçadeiras Macrofix 240 LF de tubos de dois parafusos destinam-se ao suporte de tubos de plástico de 13 mm a 64 mm. O isolamento de borracha destas robustas abraçadeiras foi especialmente concebido para utilização em tubos de plástico.

As anilhas de plástico permitem o ajustamento à força de aperto, o que facilita a expansão do tubo de plástico devido a alterações de temperatura.

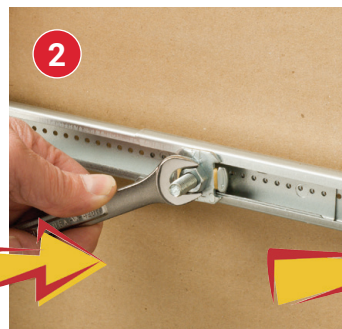


Nº	Descrição	Gama de suportes	Unidades por embalagem
400055	Superfix 243 M8 12-14 mm	12 - 14 mm	150
400056	Superfix 243 M8 15-19 mm	15 - 19 mm	150
400057	Superfix 243 M8 21-23 mm	21 - 23 mm	100
400058	Superfix 243 M8 26-28 mm	26 - 28 mm	100
400059	Superfix 243 M8 32-35 mm	32 - 35 mm	75
400060	Superfix 243 M8 40-43 mm	40 - 43 mm	50
400061	Superfix 243 M8 44-49 mm	44 - 49 mm	50
400062	Superfix 243 M8 48-52 mm	48 - 52 mm	50
589310	Superfix 243 M8 54-58 mm	54 - 58 mm	50
589320	Superfix 243 M8 57-61 mm	57 - 61 mm	50
595035	Macrofix 240 LF 16 mm	14 - 19 mm	100
595036	Macrofix 240 LF 20 mm	18 - 23 mm	100
595037	Macrofix 240 LF 25 mm	23 - 28 mm	100
595038	Macrofix 240 LF 32 mm	30 - 35 mm	100
595039	Macrofix 240 LF 40 mm	38 - 43 mm	50
595040	Macrofix 240 LF 50 mm	48 - 53 mm	50
595041	Macrofix 240 LF 56 mm	54 - 59 mm	50
595042	Macrofix 240 LF 63 mm	60 - 66 mm	50

INSTRUÇÕES DE MONTAGEM:



1. Introduza a porca na ranhura e rode a anilha 90° no sentido dos ponteiros do relógio.



2. Deslize a C-FIX para a posição correcta e aperte a porca sextavada com uma chave-inglesa.



3. Coloque o suporte do tubo rodando pelo menos 2-1/2 voltas no sentido dos ponteiros do relógio; para ajustar o ângulo, não rode no sentido contrário ao dos ponteiros do relógio.

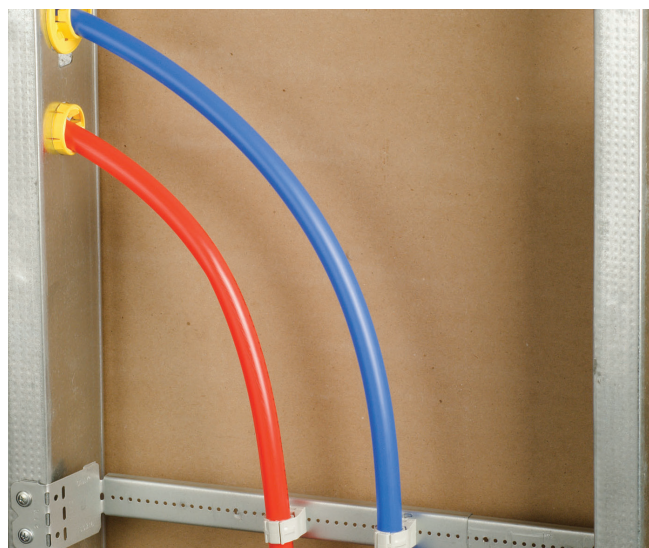
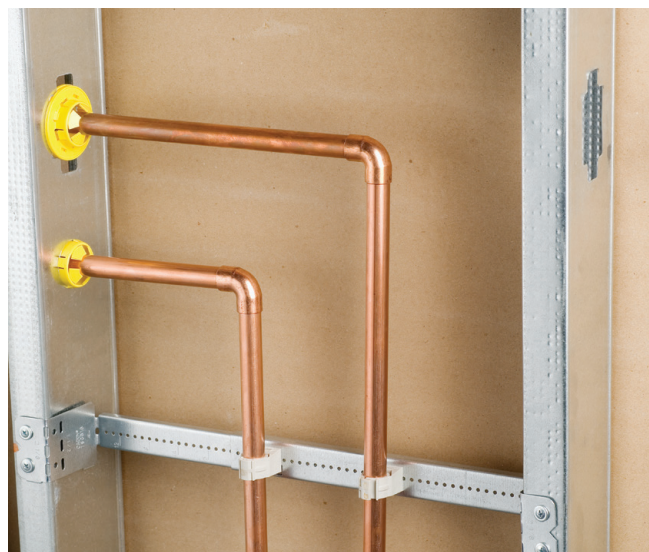


4. Introduza o tubo e feche o suporte.

nVent CADDY Superklip

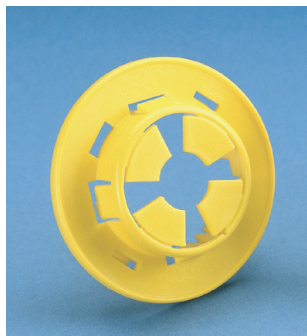
O suporte de tubos Superklip, que é aplicado universalmente, é adequado para dimensões de tubos que variam entre 8 mm e 63 mm. O suporte de tubos fecha-se e bloqueia-se automaticamente quando o tubo é inserido. A construção em colorímetro de alta qualidade Xenoy faz com que o Superklip seja resistente a cargas ambientais. Resiste também ao petróleo e gás, aos raios UV e ao desgaste. A concepção especial do suporte de tubos permite a dilatação e a contração axial dos tubos. Detém um certificado da KIWA e é reciclável. Os suportes de condutas também são aplicáveis em temperaturas de -26°C a 90°C.

Nº	Descrição	Gama de suportes	Unidades por embalagem
389017	Superklip 8 mm G	7,8 - 9,5 mm	100
389018	Superklip 10 mm G	9,5 - 11,8 mm	100
389001	Superklip 12 mm G	11,8 - 14,3 mm	100
389002	Superklip 15 mm G	14,3 - 16,8 mm	100
389003	Superklip 17 mm G	16,8 - 19,5 mm	100
389004	Superklip 20 mm G	19,5 - 21,8 mm	100
389005	Superklip 22 mm G	21,8 - 24,8 mm	100
389006	Superklip 25 mm G	24,8 - 27,8 mm	50
389007	Superklip 28 mm G	27,8 - 31,2 mm	50
389008	Superklip 32 mm G	31,2 - 35,5 mm	50
389009	Superklip 36 mm G	35,5 - 39,5 mm	50
389011	Superklip 40 mm G	39,5 - 43,5 mm	25
389012	Superklip 47 mm G	46,5 - 50,5 mm	25
389013	Superklip 51 mm G	50,5 - 55,5 mm	25
389014	Superklip 59 mm G	58,5 - 64,0 mm	20



Anilha isolante ESGP E MSP20

A anilha isolante ESGP fornece uma protecção de 360° para canalizações, tubos de protecção de incêndios e tubagens. Adapta-se a todos os orifícios de suporte de metal perfurados de fábrica graças à sua concepção ímpar de avanço-recuo. Para outras áreas, a nVent CADDY oferece o Perfurador de suportes de metal MSP20. O aro isolante ESGP é adequado para tubos de plástico, aço ou cobre com diâmetros exteriores superiores a 28,5 mm.



Nº	Descrição	Unidades por embalagem
188471	Anéis isolantes de encaixe fácil ESGP	100
188480	Perfurador de suportes de metal MSP20	1



Parafusos autoroscantes



Nº	Descrição	Unidades por embalagem
187197	SMS8	1000

Parafusos de cabeça de martelo C-FIX



Nº	Descrição	Unidades por embalagem
584530	C-FIX M8X30	100
584540	C-FIX M8X40	100
584560	C-FIX M10X40	100

AVISO

Os produtos da nVent devem ser instalados e utilizados apenas como indicado nos manuais e materiais de treinamentos. Os manuais e demais documentos com instruções estão disponíveis em nVent.com/CADDY e através do serviço de atendimento ao cliente. Instalação incorreta, má utilização, aplicação indevida ou caso não sejam completamente seguidas as instruções e advertências da nVent, pode causar o mau funcionamento do produto, danos de propriedade, ferimentos graves ou morte e/ou, anular a garantia.

Xenoy uma marca comercial registada da General Electric Company.

Nosso poderoso portfólio de marcas:

CADDY ERICO HOFFMAN RAYCHEM SCHROFF TRACER



nVent.com/CADDY

©2018 nVent. Todas as marcas e logotipos nVent pertencem ou são licenciados pela nVent Services GmbH ou seus afiliados. Todas as outras marcas comerciais pertencem aos seus respectivos proprietários. A nVent se reserva o direito de alterar as especificações sem aviso prévio.

CADDY-SB-M764B- M412LT09EUPG-BP-1805