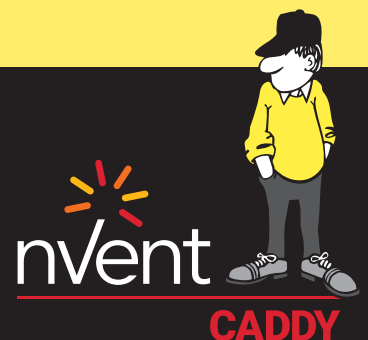




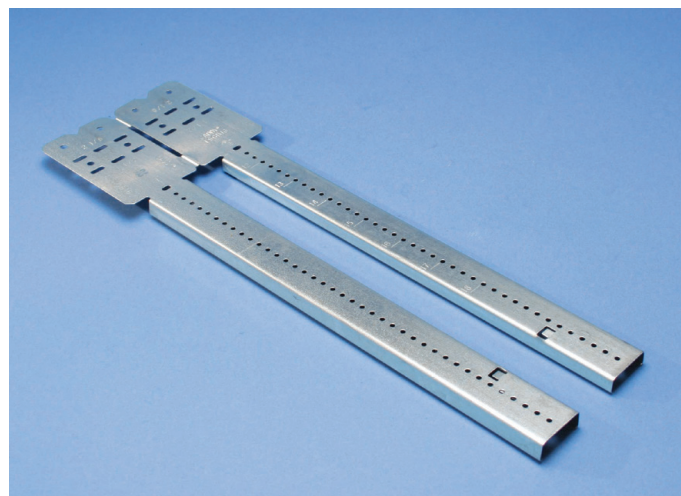
CONNECT AND PROTECT

Wspornik Teleskopowy (TSGB) i Akcesoria



CECHY I ZALETY:

- Zapewnia szybki i łatwy montaż.
- Ulepszona konstrukcja z widoczną podziałką calową i otworami prowadzącymi przyspiesza precyzyjny montaż rur między słupkami.
- Otwory prowadzące pozwalają na łatwe i precyzyjne zamocowanie zacisków rurowych za pomocą wkrętaka.
- Ograniczona możliwość ruchu rur i przewodów zmniejsza szumy instalacji.
- Wspornik TSGB w połączeniu z przelotką do metalowych słupków ESGP zapewnia bezpieczne i ciche prowadzenie rur i przewodów wewnątrz ścian szkieletowych nawet w przypadku ich krzyżowania się ze słupkami.
- Wspornik jest dostępny w zestawach.
- Umożliwia montaż od przodu lub od wewnątrz słupka o dowolnej głębokości.
- Eliminuje drewniane belki.
- Zapewnia oszczędność miejsca.
- Wspornik TSGBHHD jest idealny do zastosowań wymagających dużej wytrzymałości, takich jak mocowanie zlewozmywaków, paneli prysznicowych czy szafek.



Wspornik teleskopowy TSGB ma wyjątkową, jednoczęściową konstrukcję, która umożliwia łatwiejsze niż dotychczas prowadzenie wielu rur między słupkami. Do montażu potrzebna jest tylko wkrętarka do płyt gipsowo-kartonowych (firma nVent CADDY zaleca stosowanie płaskich wkrętów, nr artykułu 187197). Wspornik TSGB jest rozsuwany i umożliwia stosowanie między słupkami o niestandardowych odstępach

oraz jest wyposażony w etykiety ułatwiające identyfikację wykonanych punktów. Wspornik TSGB16 (nr artykułu 187190) pasuje do słupków o odstępach od 280 mm do 458 mm, a wspornik TSGB24 (nr artykułu 187191) pasuje do słupków o odstępach od 432 mm do 660 mm. Obie wersje wsporników TSGB mają nacięcia i oznaczenia ułatwiające identyfikację wykonanych punktów.

N ^o	Opis	Opakowanie zbiorcze
187190	TSGB16 280 - 458 mm	50
187191	TSGB24 432 - 660 mm	50
187194	TSGB16112 TSGB16 z TPC112	25 + 50
187195	TSGB24112 TSGB24 z TPC112	25 + 50

INSTRUKCJA INSTALACJI:



1. Zegnij wspornik TSGB w miejscu nacięcia.



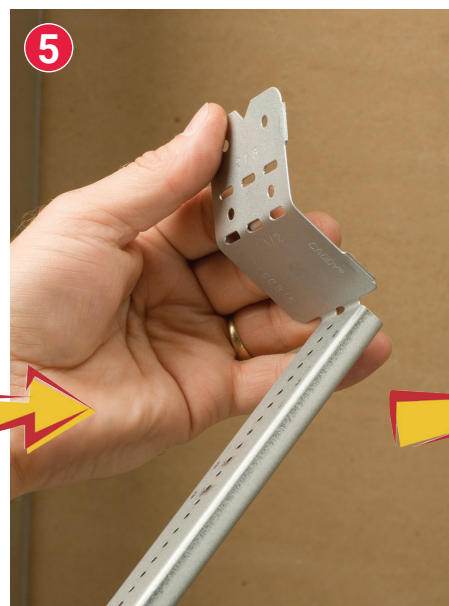
2. Rozdziel wspornik na dwie części.



3. Wsuń jedno ramię w drugie, aż do usłyszenia kliknięcia.



4. Zegnij boczne uchwyty w miejscu pierwszego nacięcia.



5. Zegnij boczne uchwyty w miejscu drugiego nacięcia, aby dopasować wspornik do głębokości słupka.



6. Zamontuj wspornik TSGB na słupkach za pomocą płaskich wkrętów, nr artykułu 187197.

TSGBH

Wspornik TSGBH tworzy wytrzymałą platformę montażową między metalowymi lub drewnianymi słupkami przeznaczoną do zastosowań, takich jak zlewozmywaki, szafki czy panele prysznicowe. Wspornik TSGBH zapewnia użyteczną powierzchnię montażu o wysokości 80 mm i długości od 330 do 600 mm, co pozwala instalatorom na większą dowolność podczas mocowania urządzeń do wspornika.

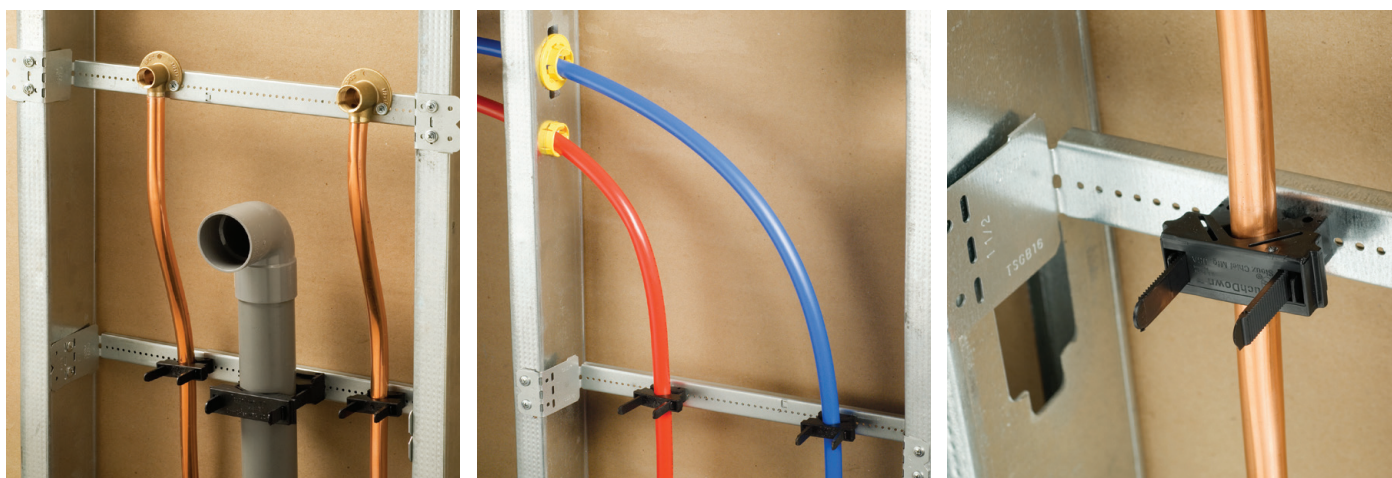


N°	Opis	Opakowanie zbiorcze
187189	TSGBH, BARRNOG 330 - 600 mm	10

ZACISKI RUROWE TPC

Opatentowana konstrukcja zacisku TPC umożliwia wyjątkowy, oszczędzający czas sposób rozmieszczenia rur o średnicy zewnętrznej od 9 do 61 mm. Wytrzymałe, odporne na promieniowanie UV tworzywo Nylon 66 zmniejsza wibrację i hałas, działając jako izolator. Otwory prowadzące we wsporniku pozwalają na łatwe mocowanie zacisków za pomocą wkrętaka. Mechanizm zatraskowy ma możliwość zwolnienia. Zaciski rurowe można stosować w zakresie temperatur od -23°C do 54°C.

N°	Opis	Średnica rur	Opakowanie zbiorcze
187192	TPC112	9 - 28 mm	50
187193	TPC238	16 - 61 mm	50



nVent CADDY Superfix 243 i nVent CADDY Macrofix 240 LF

Zaciski rurowe Superfix 243 i Macrofix 240 LF są wyposażone w opatentowany mechanizm zamykający, który umożliwia łatwy montaż i eliminuje konieczność demontowania zacisku przed jego założeniem. Wbudowana uszczelka gumowa z mieszanki EPDM pomaga eliminować wibrację i szumy, spełniając wymagania normy DIN 4109; może być stosowana w zakresie temperatur od -50°C do 110°C. Nakładana elektrolitycznie powłoka cynku o grubości 5-8 µm zabezpiecza zaciski przed korozją. Do mocowania zacisków można używać śrub zatrzaskowych C-FIX.

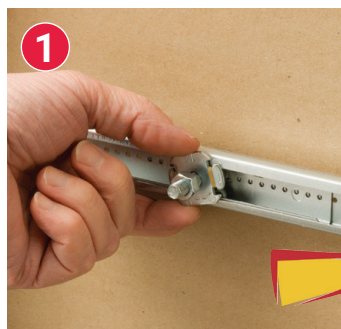
Superfix 243 to łatwy do zamknięcia, wykorzystujący jedną śrubę zacisk do rur stalowych i miedzianych o średnicy od 12 mm do 61 mm. Zacisk wykorzystuje do montażu nakrętkę M8 i jest specjalnie zaprojektowany, aby zapewnić możliwie najlepsze doleganie rury do zacisku TSGB.

Macrofix 240 LF to zacisk wykorzystujący do zamknięcia dwie śruby i przeznaczony do mocowania rur z tworzywa sztucznego o średnicy od 13 do 64 mm. Izolacja gumowa tych wytrzymałych zacisków jest specjalnie przeznaczona do rur z tworzywa sztucznego. Podkładki z tworzywa sztucznego zapewniają regulację siły zacisku i ułatwiają rozszerzanie rur z tworzywa pod wpływem zmian temperatury.

N ^o	Opis	Średnica rur	Opakowanie zbiorcze
400055	Superfix 243 M8 12-14 mm	12 - 14 mm	150
400056	Superfix 243 M8 15-19 mm	15 - 19 mm	150
400057	Superfix 243 M8 21-23 mm	21 - 23 mm	100
400058	Superfix 243 M8 26-28 mm	26 - 28 mm	100
400059	Superfix 243 M8 32-35 mm	32 - 35 mm	75
400060	Superfix 243 M8 40-43 mm	40 - 43 mm	50
400061	Superfix 243 M8 44-49 mm	44 - 49 mm	50
400062	Superfix 243 M8 48-52 mm	48 - 52 mm	50
589310	Superfix 243 M8 54-58 mm	54 - 58 mm	50
589320	Superfix 243 M8 57-61 mm	57 - 61 mm	50
595035	Macrofix 240 LF 16 mm	14 - 19 mm	100
595036	Macrofix 240 LF 20 mm	18 - 23 mm	100
595037	Macrofix 240 LF 25 mm	23 - 28 mm	100
595038	Macrofix 240 LF 32 mm	30 - 35 mm	100
595039	Macrofix 240 LF 40 mm	38 - 43 mm	50
595040	Macrofix 240 LF 50 mm	48 - 53 mm	50
595041	Macrofix 240 LF 56 mm	54 - 59 mm	50
595042	Macrofix 240 LF 63 mm	60 - 66 mm	50



INSTRUKCJA INSTALACJI:



1 Włożyć nakrętkę prowadnicy i obrócić podkładkę o 90° w prawo.



2 Przesunąć śrubę C-FIX do odpowiedniej pozycji i dokręcić nakrętkę sześciokątną kluczem.



3 Zamocować zacisk rurowy, wkręcając go co najmniej dwa i pół obrotu w prawo; nie należy odkręcać (w lewo) zacisku w celu dopasowania kąta.

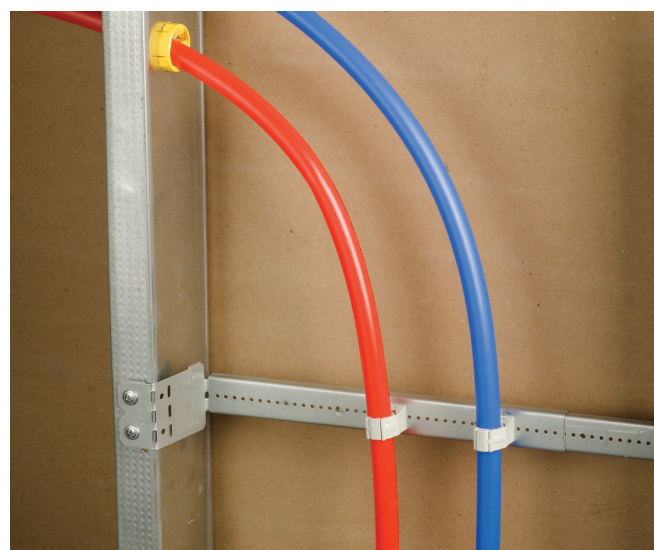


4 Włożyć rurę i zamknąć zacisk.

nVent CADDY Superklip

Uniwersalny zacisk rurowy Superklip jest stosowany do rur o średnicach od 8 do 63 mm. Zacisk rurowy zamyka się i zatrzaskuje automatycznie po włożeniu rury. Konstrukcja z najlepszego gatunku kopolimeru Xenoy® zapewnia, że zacisk Superklip jest odporny na wpływ warunków atmosferycznych. Zacisk jest także odporny na olej, benzynę, promieniowanie UV i starzenie. Specjalna konstrukcja zacisku rurowego pozwala na rozszerzanie i kurczenie osiowe rur. Zacisk ma świadectwo KIWA i nadaje się do recyklingu. Zaciski rurowe można stosować w zakresie temperatur od -26°C do 90°C.

N ^o	Opis	Średnica rur	Opakowanie zbiorcze
389017	Superklip 8 mm G	7,8 - 9,5 mm	100
389018	Superklip 10 mm G	9,5 - 11,8 mm	100
389001	Superklip 12 mm G	11,8 - 14,3 mm	100
389002	Superklip 15 mm G	14,3 - 16,8 mm	100
389003	Superklip 17 mm G	16,8 - 19,5 mm	100
389004	Superklip 20 mm G	19,5 - 21,8 mm	100
389005	Superklip 22 mm G	21,8 - 24,8 mm	100
389006	Superklip 25 mm G	24,8 - 27,8 mm	50
389007	Superklip 28 mm G	27,8 - 31,2 mm	50
389008	Superklip 32 mm G	31,2 - 35,5 mm	50
389009	Superklip 36 mm G	35,5 - 39,5 mm	50
389011	Superklip 40 mm G	39,5 - 43,5 mm	25
389012	Superklip 47 mm G	46,5 - 50,5 mm	25
389013	Superklip 51 mm G	50,5 - 55,5 mm	25
389014	Superklip 59 mm G	58,5 - 64,0 mm	20



Przelotka ESGP i dziurkacz nVent CADDY MSP20

Przelotka ESGP zapewnia bezpieczeństwo rury na całym jej obwodzie w instalacjach wodno-kanalizacyjnych i przeciwpożarowych. Przelotka pasuje do wszystkich wykonywanych fabrycznie i na miejscu instalacji otworów w metalowych słupkach ze względu na wyjątkową konstrukcję z przylegającymi powierzchniami. Do wykonania otworów na miejscu firma nVent CADDY oferuje dziurkacz do metalowych słupków MSP20. Przelotka ESGP jest przeznaczona do rur stalowych, miedzianych i z tworzywa sztucznego o średnicy zewnętrznej do 28,5 mm.



N ^o	Opis	Opakowanie zbiorcze
188471	Przelotka zatraskowa ESGP	100
188480	Dziurkacz do słupków metalowych MSP20	1



Wkręty samogwintujące



N ^o	Opis	Opakowanie zbiorcze
187197	SMS8	1000

Śruby C-FIX



N ^o	Opis	Opakowanie zbiorcze
584530	C-FIX M8X30	100
584540	C-FIX M8X40	100
584560	C-FIX M10X40	100

OSTRZEŻENIE

Produkty nVent mogą być instalowane i eksploatowane jedynie zgodnie z instrukcją produktu nVent i materiałami szkoleniowymi. Instrukcje dostępne są na stronie nVent.com/CADDY oraz u przedstawiciela handlowego nVent. Niewłaściwa instalacja, niewłaściwe użycie, niewłaściwe wykorzystanie lub niedokładne wypełnienie instrukcji nVent i ostrzeżeń może spowodować uszkodzenie produktu, zniszczenia mienia, poważne obrażenia ciała i śmierci i / lub utratę gwarancji.

Xenon jest zastrzeżonym znakiem towarowym firmy General Electric Company.

Nasze rozbudowane portfolio marek:

CADDY ERICO HOFFMAN RAYCHEM SCHROFF TRACER



nVent.com/CADDY