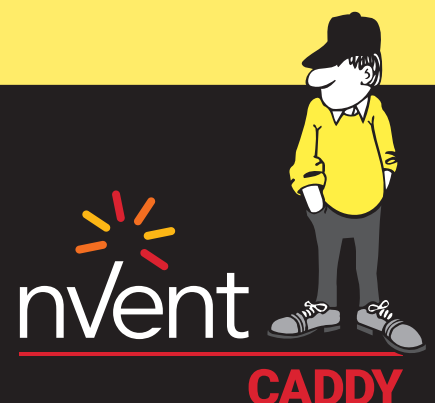


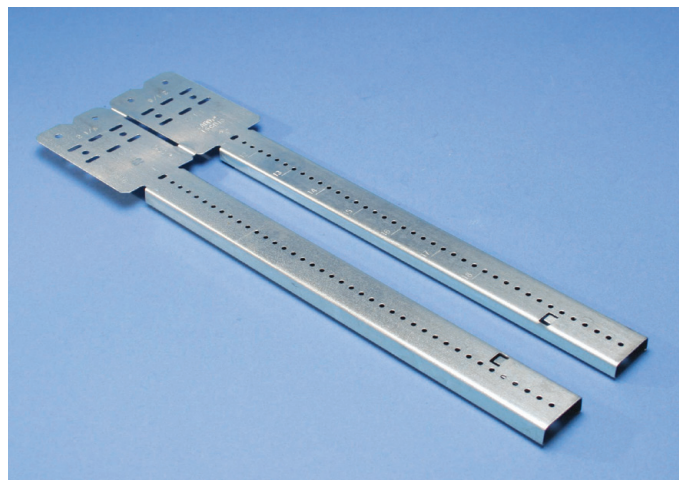
CONNECT AND PROTECT

Soporte telescópico y
accesorios para montaje
con destornillador



CARACTERÍSTICAS Y VENTAJAS:

- Instalación fácil y sencilla
- Su diseño mejorado con marcas troqueladas cada pulgada y orificios guía acelera el montaje preciso de tuberías entre montantes
- Los orificios guía permiten fijar de forma rápida y precisa brazaderas para tuberías con solo un destornillador
- Reduce el movimiento de los tubos y tuberías y minimiza las vibraciones ruidosas
- En combinación con el pasamuros ESGP para montantes de metal, el soporte telescópico TSGB permite introducir tubos y tuberías en los montantes, o incluso atravesarlos, de forma segura y sin que hagan ruido
- Disponible en kits
- Permite la fijación desde la parte frontal o el interior del montante a cualquier profundidad
- Elimina la necesidad de buscar travesaños de madera
- Ahorra espacio
- El soporte TSGBHHD es ideal para aplicaciones más exigentes, como sujetar un fregadero, un cabezal de ducha o un armario



El soporte telescópico TSGB ofrece un diseño único e innovador en una sola pieza con el que montar varios tramos de tuberías entre montantes resulta más fácil que nunca. Con el soporte telescópico TSGB tan sólo se necesita un destornillador eléctrico para la instalación (nVent recomienda los tornillos autorroscantes con ref. 187197). Además, es ajustable para permitir distancias no estándar entre montantes

e incluye pestañas de enganche que facilitan la identificación y el doblado. El soporte TSGB16 (ref. 187190) sirve para distancias entre montantes de entre 280 mm y 458 mm; el soporte TSGB24 (ref. 187191) sirve para distancias entre montantes de entre 432 mm y 660 mm. Ambas versiones del soporte telescópico llevan muescas y marcas que facilitan la identificación y el doblado.

Nº	Descripción	Unidad de embalaje
187190	TSGB16 280 - 458 mm	50
187191	TSGB24 432 - 660 mm	50
187194	TSGB16112 TSGB16 con TPC112	25 + 50
187195	TSGB24112 TSGB24 con TPC112	25 + 50

INSTRUCCIONES DE INSTALACIÓN:



1. Doble el soporte telescópico TSGB por la muesca.



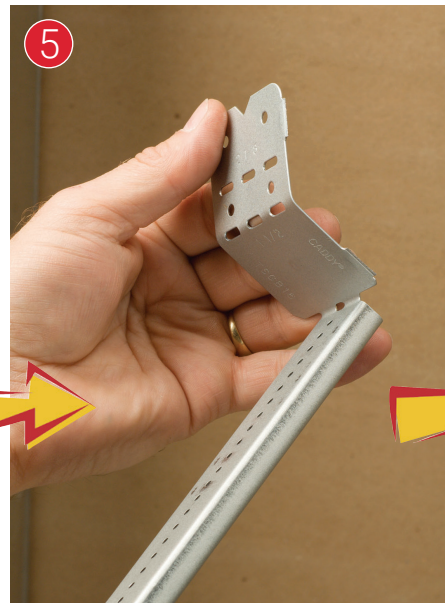
2. Separe las dos piezas.



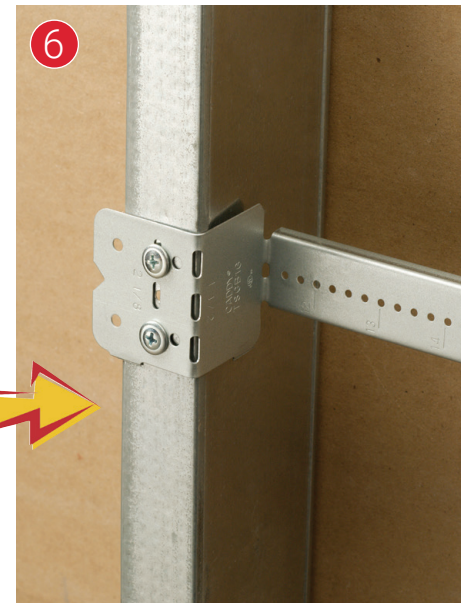
3. Deslice una barra sobre la otra hasta que oiga un "clic".



4. Doble las pestañas laterales por la primera muesca.



5. Doble las pestañas laterales por la segunda muesca para ajustarlas a la profundidad del montante.



6. Sujete el soporte telescópico TSGB al montante con los tornillos autorroscantes (ref. 187197).

TSGBHD

El soporte TSGBHD proporciona una robusta base de montaje entre montantes metálicos o de madera para aplicaciones más exigentes, tales como fregaderos, armarios o cabezales de ducha. El soporte TSGBHD tiene 80 mm de espacio útil de montaje en vertical y entre 330 y 600 mm de espacio de montaje horizontal, lo que permite al instalador mayor flexibilidad para sujetar los distintos dispositivos al soporte.

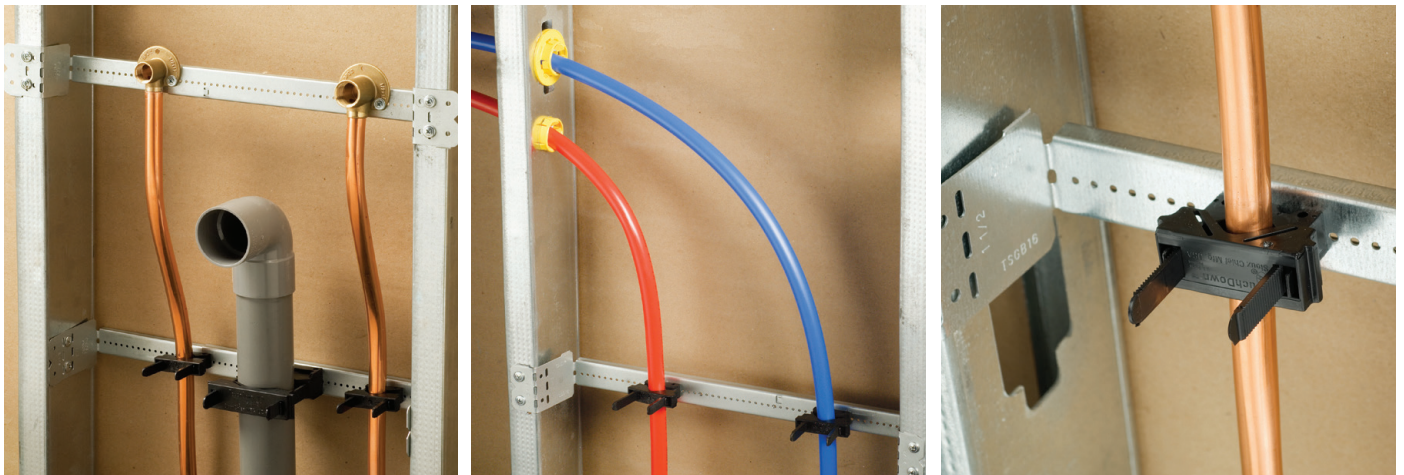


Nº	Descripción	Unidad de embalaje
187189	TSGBHD, BARRNOG 330 - 600 mm	10

ABRAZADERAS PARA TUBOS Y TUBERÍAS TPC

El diseño patentado de las abrazaderas TPC ofrece una solución única para la sujeción de tubos o tuberías de entre 9 mm y 61 mm de diámetro exterior que permite ahorrar tiempo. El robusto nailon 66 resistente a los rayos UV reduce la vibración y los ruidos y funciona como aislante. Los orificios guía del soporte permiten una fijación rápida con un destornillador. El mecanismo de bloqueo puede liberarse. Las abrazaderas para tuberías pueden usarse con temperaturas entre -23 °C y 54 °C.

Nº	Descripción	Rango de diámetros	Unidad de embalaje
187192	TPC112	9 - 28 mm	50
187193	TPC238	16 - 61 mm	50



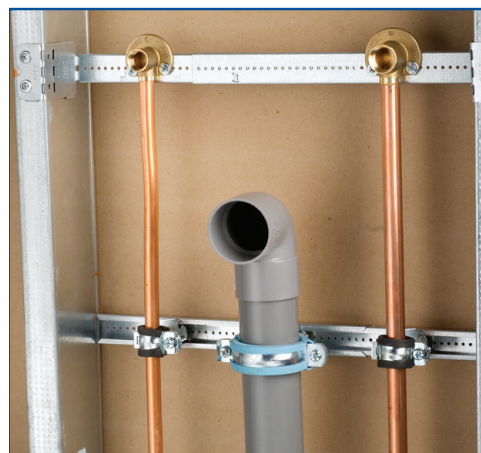
Superfix 243 y Macrofix 240 LF

Las abrazaderas para tuberías nVent CADDY Superfix 243 y nVent CADDY Macrofix 240 LF incluyen un mecanismo de cierre patentado que permite una instalación fácil y eliminan la necesidad de desmontar la abrazadera antes de la instalación. Una junta de EPDM integrada, que cumple con los requisitos de la norma DIN 4109 y es apta para temperaturas entre -50 °C y 110 °C, ayuda a eliminar las vibraciones y los ruidos. Una capa de zinc electrogalvanizado de entre 5 y 8 µm protege las abrazaderas frente a la corrosión. Utilice los tornillos a presión con cabeza de martillo C-FIX para cerrarlas.

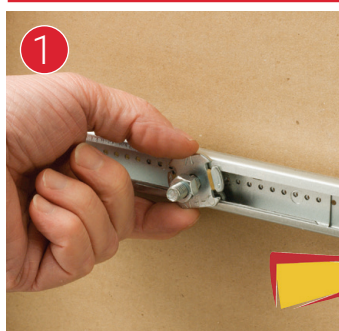
La Superfix 243 es una abrazadera para tuberías de un solo tornillo y cierre fácil que sirve para tuberías de cobre de entre 12 mm y 61 mm. Utiliza una tuerca M8 para el cierre que ha sido diseñada especialmente para sujetar la tubería lo más cerca posible del soporte TSGB.

Las abrazaderas para tuberías Macrofix 240 LF de dos tornillos están diseñadas para sujetar tuberías de plástico de entre 13 mm y 64 mm. El aislamiento de caucho de estas robustas abrazaderas está diseñado especialmente para ser usado con tuberías de plástico. Las arandelas de plástico permiten ajustar la fuerza de agarre, permitiendo la dilatación de la tubería causada por los cambios de temperatura.

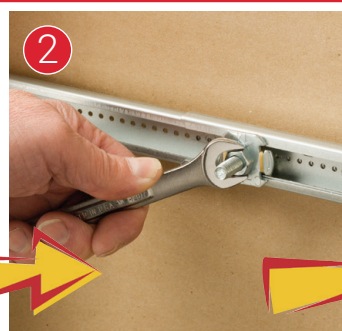
Nº	Descripción	Rango de diámetros	Unidad de embalaje
400055	Superfix 243 M8 12-14 mm	12 - 14 mm	150
400056	Superfix 243 M8 15-19 mm	15 - 19 mm	150
400057	Superfix 243 M8 21-23 mm	21 - 23 mm	100
400058	Superfix 243 M8 26-28 mm	26 - 28 mm	100
400059	Superfix 243 M8 32-35 mm	32 - 35 mm	75
400060	Superfix 243 M8 40-43 mm	40 - 43 mm	50
400061	Superfix 243 M8 44-49 mm	44 - 49 mm	50
400062	Superfix 243 M8 48-52 mm	48 - 52 mm	50
589310	Superfix 243 M8 54-58 mm	54 - 58 mm	50
589320	Superfix 243 M8 57-61 mm	57 - 61 mm	50
595035	Macrofix 240 LF 16 mm	14 - 19 mm	100
595036	Macrofix 240 LF 20 mm	18 - 23 mm	100
595037	Macrofix 240 LF 25 mm	23 - 28 mm	100
595038	Macrofix 240 LF 32 mm	30 - 35 mm	100
595039	Macrofix 240 LF 40 mm	38 - 43 mm	50
595040	Macrofix 240 LF 50 mm	48 - 53 mm	50
595041	Macrofix 240 LF 56 mm	54 - 59 mm	50
595042	Macrofix 240 LF 63 mm	60 - 66 mm	50



INSTRUCCIONES DE INSTALACIÓN:



1 Introduzca la tuerca para corredera en la corredera y gire la arandela 90° hacia la derecha.



2 Deslice el tornillo C-FIX a la posición correcta y apriete la tuerca hexagonal con una llave.



3 Fije la abrazadera para tuberías dándole al menos 2 vueltas y media hacia la derecha; no la gire hacia la izquierda para ajustar el ángulo.

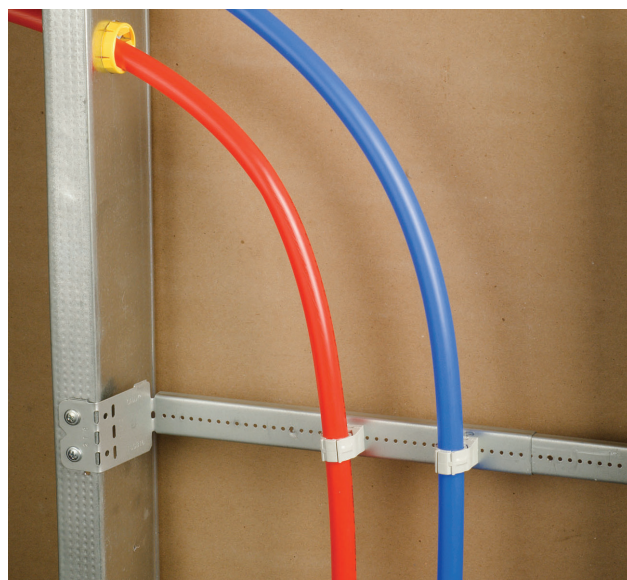
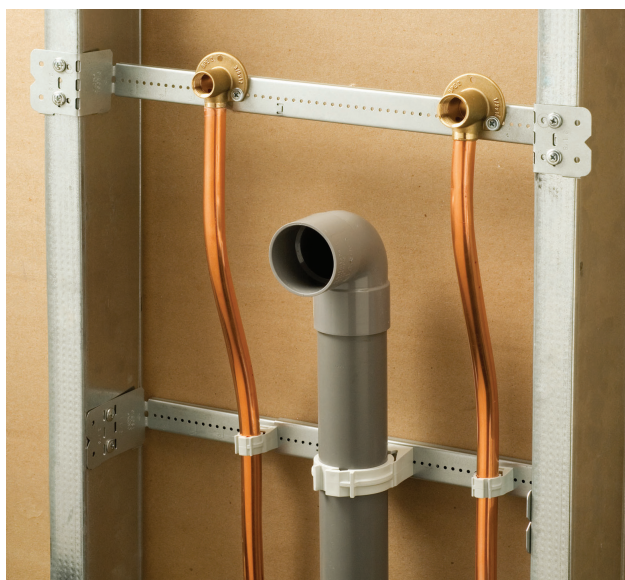


4 Introduzca la tubería y cierre la abrazadera.

Superklip

La abrazadera universal para tuberías nVent CADDY Superklip es adecuada para tuberías de entre 8 mm y 63 mm. La abrazadera se cierra y bloquea automáticamente al introducir la tubería. Al estar hecha de copolímero Xenoy de gran calidad, la abrazadera Superklip es resistente a las tensiones ambientales, a los aceites, al gas, a los rayos UV y al envejecimiento. El diseño especial de la abrazadera permite la dilatación y contracción axial de la tubería. La abrazadera es reciclable y tiene la certificación KIWA. Además, las abrazaderas para tuberías pueden usarse con temperaturas entre -26 °C y 90 °C.

Nº	Descripción	Rango de diámetros	Unidad de embalaje
389017	Superklip 8 mm G	7,8 - 9,5 mm	100
389018	Superklip 10 mm G	9,5 - 11,8 mm	100
389001	Superklip 12 mm G	11,8 - 14,3 mm	100
389002	Superklip 15 mm G	14,3 - 16,8 mm	100
389003	Superklip 17 mm G	16,8 - 19,5 mm	100
389004	Superklip 20 mm G	19,5 - 21,8 mm	100
389005	Superklip 22 mm G	21,8 - 24,8 mm	100
389006	Superklip 25 mm G	24,8 - 27,8 mm	50
389007	Superklip 28 mm G	27,8 - 31,2 mm	50
389008	Superklip 32 mm G	31,2 - 35,5 mm	50
389009	Superklip 36 mm G	35,5 - 39,5 mm	50
389011	Superklip 40 mm G	39,5 - 43,5 mm	25
389012	Superklip 47 mm G	46,5 - 50,5 mm	25
389013	Superklip 51 mm G	50,5 - 55,5 mm	25
389014	Superklip 59 mm G	58,5 - 64,0 mm	20



Pasamuros ESGP y troqueladora manual MSP20

El pasamuros ESGP proporciona una protección total para instalaciones de agua y para tubos y tuberías de sistemas antiincendios. Gracias a su diseño único autoajustable, se acopla a todos los orificios realizados en montantes de metal, tanto los hechos en fábrica como los hechos en la obra. Para la obra, nVent CADDY ofrece la troqueladora manual para montantes de metal MSP20. El pasamuros ESGP es adecuado para tuberías de plástico, acero o cobre con diámetros exteriores de hasta 28,5 mm.



Nº	Descripción	Unidad de embalaje
188471	Pasamuros a presión ESGP	100
188480	Troqueladora manual para montantes de metal MSP20	1



TORNILLOS AUTORROSCANTES



Nº	Descripción	Unidad de embalaje
187197	SMS8	1000

TORNILLOS A PRESIÓN CON CABEZA DE MARTILLO C-FIX



Nº	Descripción	Unidad de embalaje
584530	C-FIX M8X30	100
584540	C-FIX M8X40	100
584560	C-FIX M10X40	100

Nuestra poderosa cartera de marcas:

CADDY ERICO HOFFMAN RAYCHEM SCHROFF TRACER



nVent.com/CADDY

ADVERTENCIA Los productos nVent deben ser instalados y usados únicamente como está indicado en las hojas de instrucciones y materiales de entrenamiento de nVent. Las hojas de instrucciones están disponibles en nVent.com/ERICO y con su representante de Servicio a Clientes de nVent. La instalación inapropiada, mal uso, aplicación incorrecta o cualquier otra falta en el completo seguimiento a las instrucciones y advertencias de nVent puede ocasionar un malfuncionamiento del producto, daños en la propiedad, lesiones corporales serias e inclusive la muerte así como la invalidación de la garantía.

Xenoy es una marca registrada de General Electric Company.

©2018 nVent. Todos los logotipos y marcas nVent son propiedad de nVent Services GmbH o sus filiales, o se hallan autorizados por los mismos. Todas las demás marcas registradas son propiedad de sus respectivos propietarios. nVent se reserva el derecho de modificar especificaciones sin previo aviso.

CADDY-SB-M764B-M408LT09EU-SP-1805