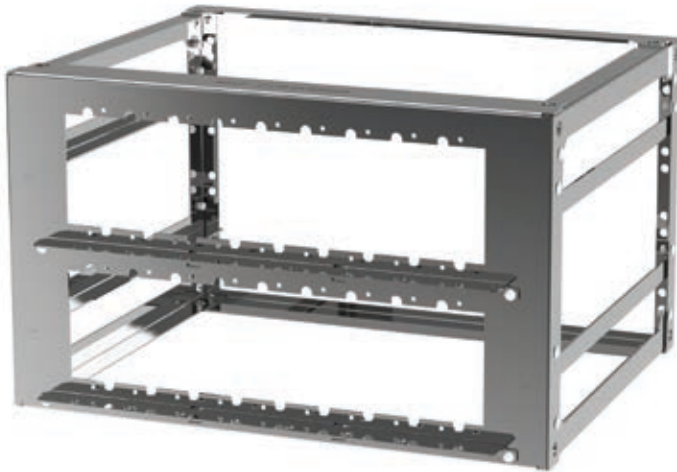


ROBUSTES GESTELL FÜR 19"-ELEKTRONIK IN TRANSPORTANWENDUNGEN

12/2022



Das **SCHROFF On-Board Rack** ist die perfekte Lösung für Bordelektronik in Zügen, LKWs, Schiffen und anderen Fahrzeugen. Es zeichnet sich durch ein besonders geringes Gewicht aus und ermöglicht die sichere, robuste und zuverlässige Installation von Elektronik mit 84 TE (19") oder 36 TE.

On-Board Racks werden aus korrosionsbeständigem Edelstahl gefertigt und gemäß AWS und EN 15085 (CL2) verschweißt. Dank ihrer hohen Widerstandsfähigkeit gegen Vibrationen, Erschütterungen, hohe Temperaturen und Feuchtigkeit können sie den rauen Umgebungsbedingungen standhalten, die an Bord von Fahrzeugen herrschen.

Die **On-Board Racks** gibt es in Höhen von 3, 6 oder 9 HE für 1, 2 oder 3 SNCF-Baugruppenträger (NF F 61-005 und NF F 60-002), die jeweils auf Gerätetragschienen ruhen.

An der Rückseite befinden sich Anschlüsse für Standard-Steckverbinder. Die Kreuzschiene lässt sich kundenspezifisch mit positionierten Löchern versehen, sodass Codierbolzen oder SNCF-Baugruppenträger aufgenommen werden können.

EIGENSCHAFTEN UND VORTEILE

Verschweißte Gestellkonstruktion aus Edelstahl

- Widerstandsfähig, korrosionsbeständig, vibrationsfest

Kompakte Größe und schmale Breite

- Einbau von Elektronik auf engem Raum (z. B. in Schränken an Bord von Zügen) – ideal sowohl für neue Installationen als auch für Nachrüstungen

Robustes, aber nach allen Seiten offenes Gestell

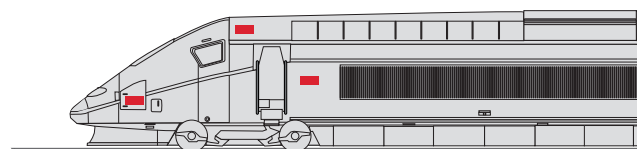
- Geringes Gewicht, ermöglicht eine hohe Energieeffizienz
- Eingebaute Elektronik leicht zugänglich
- Optimale Belüftung und Wärmeabfuhr

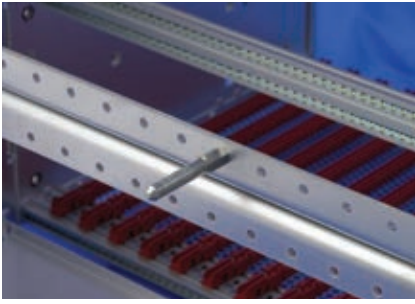
Modularer Aufbau

- Flexible Montageoptionen: Boden- oder Wandmontage möglich
- Mehrere Gestelle sind übereinander stapelbar oder nebeneinander anreihbar und dadurch für unterschiedlichste Elektroniksysteme geeignet.

Nach allen Seiten offen, Kreuzschiene mit integriertem Kabelkanal

- Vereinfachtes Kabelmanagement durch Kabelbinder, außerdem zusätzliche Stabilität gewährleistet





Die Kreuzschiene lässt sich kundenspezifisch so anpassen, dass nur ein bestimmter Typ von Baugruppenträgern aufgenommen werden kann.



Mit dem Anreihersatz lassen sich mehrere On-Board Racks nebeneinander montieren.



Der Stapelsatz ermöglicht die Montage mehrerer On-Board Racks übereinander.

TECHNISCHE DATEN

Abmessungen	Höhe	Breite	Artikelnr.	Gewicht
3U	156,7 mm	36 HP	10170-015	2 920 g
		84 HP	10170-014	3 950 g
6U	290,0 mm	36 HP	10170-013	3 850 g
		84 HP	10170-012	5 100 g
9U	423,4 mm	36 HP	10170-017	4 800 g
		84 HP	10170-016	6 260 g
Tiefe	341,8 mm			
Material	Edelstahl 2,0 mm			
Zertifizierungen	Konstruktion gemäß • NF F 61-005 • CF 61-002 Herstellung gemäß Schweißzulassung EN 15085 (CL2) Konstruktion gemäß EN 61373			
Zubehör	Anreihersatz, Stapelsatz		20170-042	

EUROPA

Straubenhardt, Deutschland

Tel +49.7082.794.0

Betschdorf, Frankreich

Tel +33.388.90.64.90

Warschau, Polen

Tel +48.22.209.98.35

Hemel Hempstead, Großbritannien

Tel +44.1442.24.04.71

Assago, Italien

Tel +39.02.5776151.224

NORDAMERIKA

Alle Standorte

Tel +1.800.525.4682

NAHER OSTEN & INDIEN

Dubai, Vereinigte Arabische Emirate

Tel: +971.482 38 666

Bangalore, Indien

Tel: +91.80.6715.8900

Istanbul, Türkei

Tel: +90.541 368 0941

ASIEN

Shanghai, China

Tel +86.21.2412.6943

Qingdao, China

Tel +86.523.8771.6101

Singapore

Tel +65.6768.5800

Shin-Yokohama, Japan

Tel +81.45.476.0271



nVent.com

Unser starkes Markenportfolio:

CADDY ERICO HOFFMAN RAYCHEM SCHROFF TRACER